

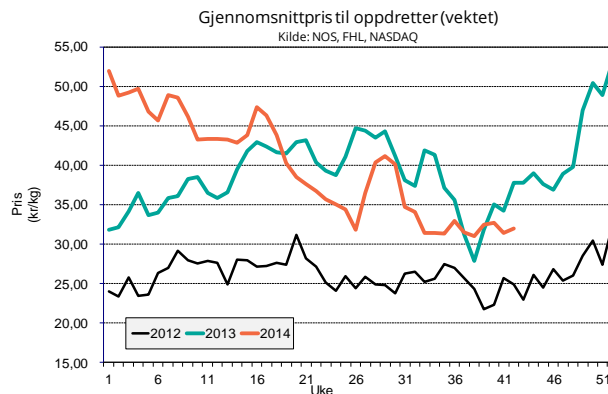
Prisutvikling

Pris til oppdretter

Fersk sløyd superior laks, ferdig pakket. FCA Oslo (NASDAQ Salmon price fra og med uke 14, Nasdaq – kr. 0,75)

Uke		1-2 kg	2-3 kg	3-4 kg	4-5 kg	5-6 kg	6-7 kg	7-8 kg	8-9 kg	9+ kg	Gj. Snitt
39	Etteranm.	26,07	28,24	31,61	32,88	33,25	34,76	36,30	36,59	37,16	32,48
40	Etteranm.	24,25	28,59	31,91	32,92	33,27	33,60	36,01	35,88	34,05	32,73
41	Etteranm.	25,86	27,68	30,69	31,48	32,00	32,19	33,57	33,88	33,70	31,41
42	Etteranm.	27,63	29,49	31,50	32,12	32,14	32,28	32,83	32,73	33,45	31,96
Endring sist uke:kr/uke		1,77	1,81	0,81	0,64	0,14	0,09	-0,74	-1,15	-0,25	0,55
Trend siste fire uker:kr/uke		0,63	0,28	-0,15	-0,37	-0,46	-0,88	-1,29	-1,36	-1,15	-0,29

Kilde: NOS, FHL, NASDAQ.

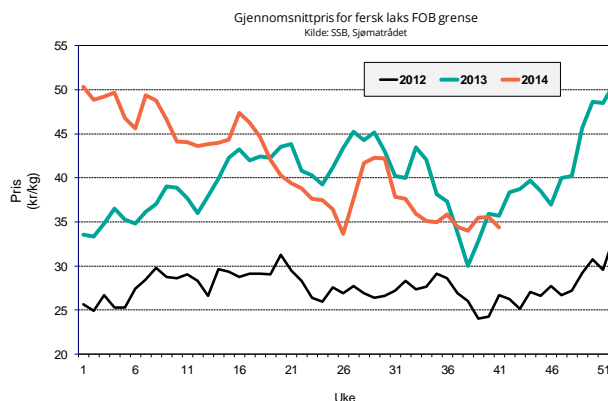


Eksportpris

Gjennomsnittspris produktvekt FOB grense

År	Uke	Laks				Ørret							
		Fersk	Fryst	Fersk filet	Fryst filet	Fersk	Fryst	Fersk	Fryst				
2014	38	34,03	13 %	39,37	2 %	53,96	8 %	78,76	11 %	36,17	-7 %	42,47	0 %
2014	39	35,47	8 %	39,93	9 %	56,83	9 %	76,77	16 %	37,08	-6 %	43,25	2 %
2014	40	35,58	-1 %	39,48	7 %	56,20	3 %	77,82	19 %	37,35	-10 %	42,10	-2 %
2014	41	34,40	-4 %	40,83	3 %	56,24	4 %	77,82	24 %	33,47	-18 %	42,26	-4 %
Endring sist uke:kr/uke		-1,18		1,35		0,04		0,00		-3,88		0,17	
Trend siste fire uker:kr/uke		0,12		-0,78		0,62		-0,18		-0,78		-0,18	
2013	41	35,70		39,60		53,96		62,86		40,68		44,13	

Kilde: SSB, Sjømatrådet (prosentverdiene viser endringer fra samme periode i fjor)



Omsatt kvantum

Solgt kvantum

Fordeling på vektklasser

Uke	Etteranm.	% - vis fordeling, ca:								
		1-2 kg	2-3 kg	3-4 kg	4-5 kg	5-6 kg	6-7 kg	7-8 kg	8-9 kg	+9 kg
42		0,2 %	4,1 %	17,8 %	32,6 %	27,6 %	12,5 %	4,2 %	0,8 %	0,2 %

Kilde: NASDAQ

Eksportert kvantum fordelt på produkt

(Mengde/ tonn produktvekt)

År	Uke	Laks				Ørret			
		Fersk	Fryst	Fersk filet	Fryst filet	Fersk	Fryst	Fersk	Fryst
2014	40	16 976 -10 %	1 300 3 %	1 605 3 %	887 -28 %	734 -8 %	481 -2 %		
2014	41	17 594 -4 %	964 4 %	1 501 -10 %	1 033 -22 %	543 -18 %	329 -14 %		
Siste fire uker	Sum	69 674 -7 %	3 910 8 %	6 370 -2 %	3 838 -13 %	2 592 -11 %	1 670 -5 %		
	Snitt	17 419 -7 %	978 8 %	1 593 -2 %	960 -13 %	648 -11 %	418 -5 %		
	Trend (tonn/uke)	-7	131	-49	15	-12	-13		
2013	totalt	628 883 6 %	22 118 8 %	57 971 13 %	29 909 13 %	27 568 -4 %	10 436 -8 %		

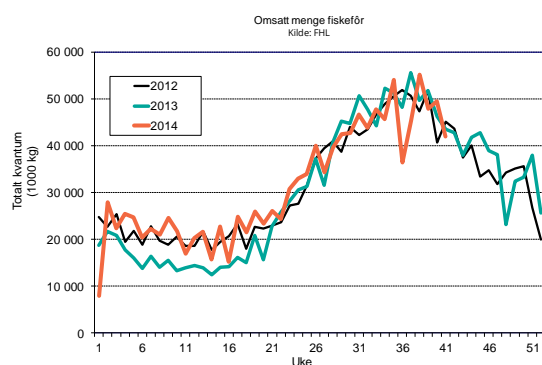
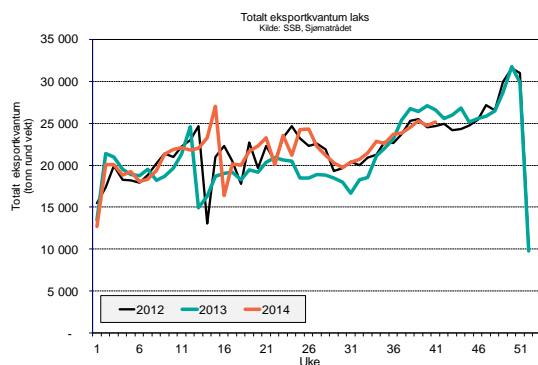
Kilde: SSB, Sjømatrådet (prosentverdiene viser endringer fra samme periode i fjor)

Totalt eksportert

(Mengde i tonn rund vekt)

	Uke	Uke				Siste 4 uker		Hittil i år
		38	39	40	41	snitt	totalt	
Laks totalt	2013	26 747	26 441	27 091	26 657	26 734	106 936	814 213
	2014	24 567	25 292	24 769	25 156	24 946	99 784	877 015
	% endring	-8,2 %	-4,3 %	-8,6 %	-5,6 %	-6,7 %	-6,7 %	7,7 %

Kilde: SSB, Sjømatrådet



Produksjon

Mengde omsatt innenlands produsert fôr (tonn)

Uke	2014			2013			Endring			
	Laks	Ørret	Totalt	Laks	Ørret	Totalt	Laks	Ørret	Totalt	
38	50 944	2 981	55 135	45 766	2 777	49 671	11 %	7 %	11 %	
39	44 224	2 588	47 863	47 647	2 891	51 713	-7 %	-10 %	-7 %	
40	45 701	2 674	49 461	42 671	2 585	46 244	7 %	3 %	7 %	
41	38 735	2 267	41 922	40 169	2 432	43 516	-4 %	-7 %	-4 %	
Siste 4 uker	Sum	179 604	10 511	194 381	176 252	10 685	191 143	2 %	-2 %	2 %
	Trend	-3 515	-206	-3 804	-2 177	-134	-2 394			
Totalt år	1 170 159	84 729	1 287 425	1 091 810	72 764	1 197 188	7 %	16 %	8 %	

Kilde: FHL. Fordeling av fôrforbruk mellom laks og ørret er estimater basert på tall fra Havbruksdata. Uketall korrigeres når månedstallene foreligger.