

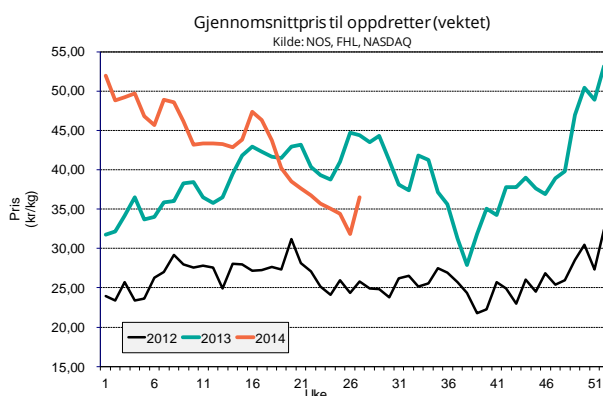
Prisutvikling

Pris til oppdretter

Fersk sløyd superior laks, ferdig pakket. FCA Oslo (NASDAQ Salmon price fra og med uke 14, Nasdaq – kr. 0,75)

| Uke | | 1-2 kg | 2-3 kg | 3-4 kg | 4-5 kg | 5-6 kg | 6-7 kg | 7-8 kg | 8-9 kg | 9+ kg | Gj. Snitt |
|------------------------------|-----------|--------|--------|--------|--------|--------|--------|--------|--------|-------|-----------|
| 24 | Etteranm. | 27,70 | 31,42 | 35,75 | 36,14 | 36,13 | 34,74 | 33,93 | 33,43 | 32,49 | 35,03 |
| 25 | Etteranm. | 26,99 | 31,09 | 34,77 | 35,17 | 34,89 | 34,59 | 33,47 | 32,55 | 32,24 | 34,39 |
| 26 | Etteranm. | 25,62 | 28,46 | 31,72 | 32,30 | 32,20 | 31,86 | 32,29 | 31,93 | 31,91 | 31,81 |
| 27 | Etteranm. | 30,13 | 32,58 | 35,90 | 37,09 | 37,09 | 37,90 | 38,17 | 38,09 | 39,03 | 36,51 |
| Endring sist uke:kr/uke | | 4,51 | 4,12 | 4,18 | 4,79 | 4,89 | 6,04 | 5,88 | 6,16 | 7,12 | 4,70 |
| Trend siste fire uker:kr/uke | | 0,59 | 0,08 | -0,26 | 0,00 | 0,02 | 0,67 | 1,15 | 1,34 | 1,93 | 0,19 |

Kilde: NOS, FHL, NASDAQ.

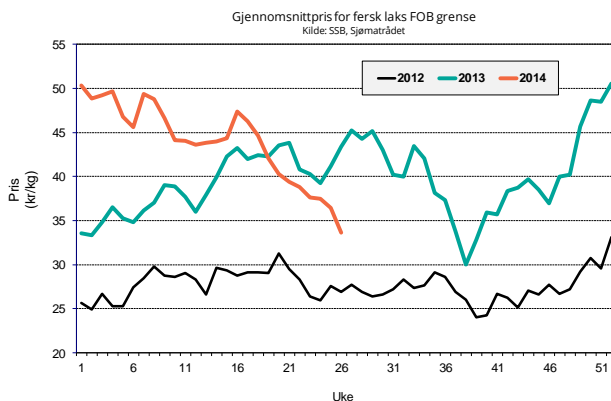


Eksportpris

Gjennomsnittspris produktvekt FOB grense

| År | Uke | Laks | | | | Ørret | | | | | | | |
|------------------------------|-----|-------|-------|-------------|-------------|-------|-------|-------|-------|-------|------|-------|------|
| | | Fersk | Fryst | Fersk filet | Fryst filet | Fersk | Fryst | Fersk | Fryst | | | | |
| 2014 | 23 | 37,65 | -6 % | 41,96 | -1 % | 60,10 | 8 % | 83,19 | 20 % | 41,84 | 12 % | 45,85 | 17 % |
| 2014 | 24 | 37,48 | -5 % | 40,97 | -2 % | 59,72 | 7 % | 81,76 | 20 % | 41,28 | -3 % | 46,32 | 27 % |
| 2014 | 25 | 36,45 | -12 % | 38,12 | -10 % | 58,52 | 3 % | 79,17 | 11 % | 42,43 | 8 % | 44,08 | 14 % |
| 2014 | 26 | 33,60 | -23 % | 38,68 | -6 % | 55,36 | -5 % | 78,21 | 13 % | 39,84 | -6 % | 41,04 | 6 % |
| Endring sist uke:kr/uke | | -2,85 | | 0,56 | | -3,16 | | -0,96 | | -2,59 | | -3,04 | |
| Trend siste fire uker:kr/uke | | -1,32 | | -0,49 | | -1,54 | | -1,75 | | -0,49 | | -1,67 | |
| 2013 | 26 | 43,42 | | 41,10 | | 58,14 | | 69,07 | | 42,28 | | 38,64 | |

Kilde: SSB, Sjømatrådet (prosentverdiene viser endringer fra samme periode i fjor)



Omsatt kvantum

Solgt kvantum

Fordeling på vektklasser

| Uke | Etteranm. | % - vis fordeling, ca: | | | | | | | | |
|-----|-----------|------------------------|--------|--------|--------|--------|--------|--------|--------|-------|
| | | 1-2 kg | 2-3 kg | 3-4 kg | 4-5 kg | 5-6 kg | 6-7 kg | 7-8 kg | 8-9 kg | +9 kg |
| 27 | | 0,9 % | 7,7 % | 27,2 % | 28,9 % | 19,0 % | 9,5 % | 4,7 % | 1,5 % | 0,6 % |

Kilde: NASDAQ

Eksportert kvantum fordelt på produkt

(Mengde/ tonn produktvekt)

| År | Uke | Laks | | | | Ørret | | | | | | | |
|-----------------|------------------|---------|-------|-------------|-------------|--------|-------|--------|-------|--------|-------|-------|-------|
| | | Fersk | Fryst | Fersk filet | Fryst filet | Fersk | Fryst | Fersk | Fryst | | | | |
| 2014 | 25 | 17 329 | 30 % | 718 | -26 % | 1 503 | 24 % | 825 | 54 % | 597 | -25 % | 342 | 36 % |
| 2014 | 26 | 17 732 | 33 % | 765 | -13 % | 1 411 | 25 % | 730 | 28 % | 778 | 3 % | 83 | -81 % |
| Siste fire uker | Sum | 67 220 | 19 % | 2 684 | -26 % | 5 696 | 7 % | 3 077 | 32 % | 2 987 | 2 % | 981 | -17 % |
| | Snitt | 16 805 | 19 % | 671 | -26 % | 1 424 | 7 % | 769 | 32 % | 747 | 2 % | 245 | -17 % |
| | Trend (tonn/uke) | 464 | | 67 | | -12 | | -11 | | -40 | | -59 | |
| 2013 | totalt | 389 771 | 8 % | 10 840 | 4 % | 35 458 | 9 % | 16 816 | 9 % | 18 242 | 3 % | 6 891 | -1 % |

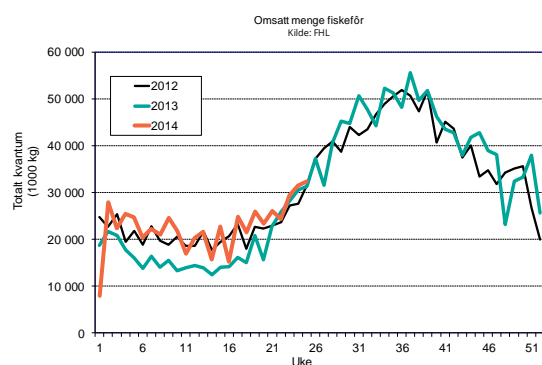
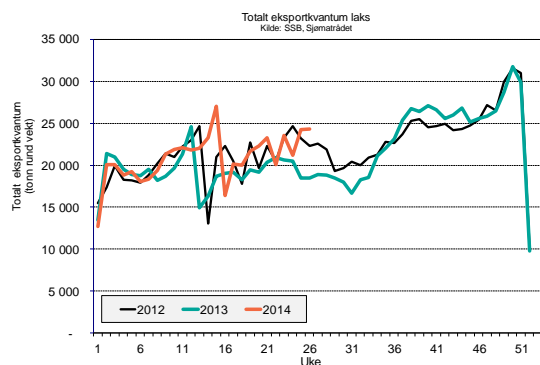
Kilde: SSB, Sjømatrådet (prosentverdiene viser endringer fra samme periode i fjor)

Totalt eksportert

(Mengde i tonn rund vekt)

| | Uke | Uke | | | | Siste 4 uker | | Hittil i år |
|-------------|-----------|--------|--------|--------|--------|--------------|--------|-------------|
| | | 23 | 24 | 25 | 26 | snitt | totalt | |
| Laks totalt | 2013 | 20 663 | 20 513 | 18 465 | 18 460 | 19 525 | 78 101 | 492 784 |
| | 2014 | 23 581 | 21 196 | 24 275 | 24 354 | 23 352 | 93 406 | 536 720 |
| | % endring | 14,1 % | 3,3 % | 31,5 % | 31,9 % | 19,6 % | 19,6 % | 8,9 % |

Kilde: SSB, Sjømatrådet



Produksjon

Mengde omsatt innenlands produsert fôr (tonn)

| Uke | 2014 | | | 2013 | | | Endring | | | |
|--------------|--------|---------|--------|---------|---------|--------|---------|-------|--------|------|
| | Laks | Ørret | Totalt | Laks | Ørret | Totalt | Laks | Ørret | Totalt | |
| 22 | 21 701 | 1 959 | 24 385 | 23 269 | 1 864 | 25 924 | -7 % | 5 % | -6 % | |
| 23 | 26 093 | 2 355 | 29 319 | 25 346 | 2 072 | 28 218 | 3 % | 14 % | 4 % | |
| 24 | 27 976 | 2 525 | 31 435 | 27 402 | 2 240 | 30 508 | 2 % | 13 % | 3 % | |
| 25 | 28 763 | 2 596 | 32 319 | 28 071 | 2 294 | 31 253 | 2 % | 13 % | 3 % | |
| Siste 4 uker | Sum | 104 533 | 9 436 | 117 458 | 104 088 | 8 470 | 115 903 | 0 % | 11 % | 1 % |
| | Trend | 2 307 | 208 | 2 592 | 1 646 | 146 | 1 827 | | | |
| Totalt år | | 514 812 | 39 654 | 569 926 | 413 510 | 29 682 | 456 962 | 24 % | 34 % | 25 % |

Kilde: FHL. Fordeling av fôrforbruk mellom laks og ørret er estimater basert på tall fra Havbruksdata. Uketall korrigeres når månedstallene foreligger.