

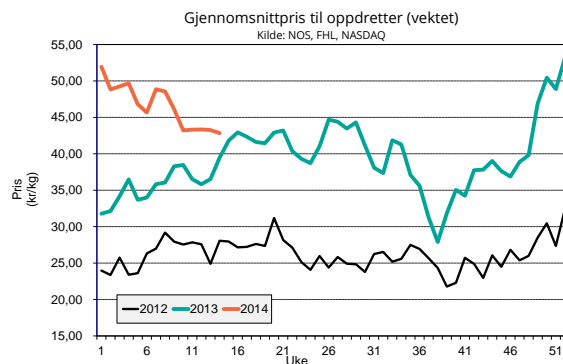
Prisutvikling

Pris til oppdretter

Fersk sløyd superior laks, ferdig pakket. FCA Oslo (NASDAQ Salmon price fra og med uke 14, Nasdaq – kr. 0,75)

Uke		1-2 kg	2-3 kg	3-4 kg	4-5 kg	5-6 kg	6-7 kg	7-8 kg	8-9 kg	9+ kg	Gj. Snitt
11	Etteranm.	33,91	39,43	43,44	43,96	43,88	43,93	43,58	44,09	43,65	43,31
12	Etteranm.	32,92	39,41	43,48	43,85	44,02	43,72	43,27	43,17	42,48	43,34
13	Etteranm.	34,84	39,55	43,42	43,83	43,93	43,41	43,41	41,94	41,96	43,26
14	Etteranm.	33,25	39,58	43,14	43,28	43,34	42,75	42,60	41,70	43,83	42,84
Endring sist uke:kr/uke		-1,59	0,03	-0,28	-0,55	-0,59	-0,66	-0,81	-0,24	1,87	-0,42
Trend siste fire uker:kr/uke		-0,01	0,06	-0,10	-0,21	-0,17	-0,39	-0,28	-0,84	0,00	-0,15

Kilde: Nasdaq, NOS, FHL

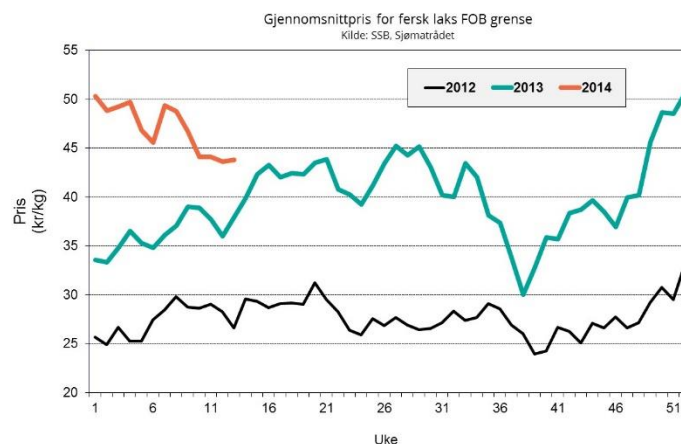


Eksportpris

Gjennomsnittspris produktvekt FOB grense

År	Uke	Laks				Ørret							
		Fersk	Frys	Fersk filet	Frys filet	Fersk	Frys	Fersk	Frys				
2014	10	44,11	13 %	47,05	28 %	62,90	22 %	79,23	27 %	44,99	8 %	46,24	30 %
2014	11	44,07	17 %	46,12	22 %	62,24	21 %	83,59	27 %	44,41	12 %	44,46	45 %
2014	12	43,60	21 %	47,03	28 %	61,50	21 %	83,55	27 %	43,98	13 %	45,04	38 %
2014	13	43,83	16 %	44,39	29 %	61,24	20 %	83,63	30 %	43,36	-1 %	44,81	57 %
Endring sist uke:kr/uke		0,23		-2,64		-0,26		0,08		-0,62		-0,23	
Trend siste fire uker:kr/uke		-0,13		-0,53		-0,57		1,32		-0,53		-0,37	
2013	13	37,93		34,42		51,13		64,43		43,75		28,61	

Kilde: SSB, Sjømatrådet (prosentverdiene viser endringer fra samme periode i fjor)



Omsatt kvantum

Solgt kvantum

Fordeling på vektklasser

Uke	Etteranm.	% - vis fordeling								
		1-2 kg	2-3 kg	3-4 kg	4-5 kg	5-6 kg	6-7 kg	7-8 kg	8-9 kg	+9 kg
14		0,9 %	5,7 %	22,2 %	27,1 %	25,0 %	12,7 %	4,7 %	1,4 %	0,2 %

Kilde: FHL, Nasdaq

Eksportert kvantum fordelt på produkt

(Mengde/ tonn produktvekt)

År	Uke	Laks				Ørret	
		Fersk	Fryst	Fersk filet	Fryst filet	Fersk	Fryst
2014	12	16 398 -11 %	358 -31 %	1 302 -20 %	564 7 %	808 23 %	276 10 %
2014	13	16 132 47 %	366 -40 %	1 430 29 %	671 127 %	830 159 %	383 994 %
Siste fire uker	Sum	64 529 8 %	1 557 -37 %	5 492 4 %	2 792 44 %	3 283 36 %	1 322 120 %
	Snitt	16 132 8 %	389 -37 %	1 373 4 %	698 44 %	821 36 %	331 120 %
	Trend (tonn/uke)	65	-10	9	-48	4	23
2013	totalt	183 738 1 %	4 797 -21 %	16 200 5 %	7 346 -2 %	8 993 2 %	3 153 -16 %

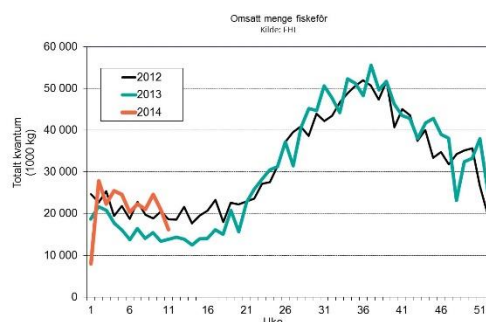
Kilde: SSB, Sjømatrådet (prosentverdiene viser endringer fra samme periode i fjor)

Totalt eksportert

(Mengde i tonn rund vekt)

	Uke	Uke				Siste 4 uker		Hittil i år
		10	11	12	13	snitt	totalt	
Laks totalt	2013	19 689	21 338	24 587	14 903	20 129	80 517	247 514
	2014	21 883	22 125	21 803	22 002	21 953	87 813	251 220
	% endring	11,1 %	3,7 %	-11,3 %	47,6 %	9,1 %	9,1 %	1,5 %

Kilde: SSB, Sjømatrådet



Produksjon

Mengde omsatt innenlands produsert fôr (tonn)

Uke	2014			2013			Endring			
	Laks	Ørret	Totalt	Laks	Ørret	Totalt	Laks	Ørret	Totalt	
8	19 323	1 312	21 031	12 876	779	14 084	50 %	68 %	49 %	
9	22 585	1 534	24 581	14 112	871	15 466	60 %	76 %	59 %	
10	19 174	1 302	20 868	12 078	803	13 340	59 %	62 %	56 %	
11	14 899	1 012	16 216	12 583	837	13 898	18 %	21 %	17 %	
Siste 4 uker	Sum	75 982	5 160	82 696	51 649	3 291	56 788	47 %	57 %	46 %
	Trend	-1 668	-113	-1 816	-291	11	-268			
	Totalt år	214 656	14 577	233 626	166 158	10 583	181 899	29 %	38 %	28 %

Kilde: FHL. Fordeling av fôrforbruk mellom laks og ørret er estimater basert på tall fra Havbruksdata. Uketall korrigeres når månedstallene foreligger.