

Uke 35 27. august 2012

Prisutvikling

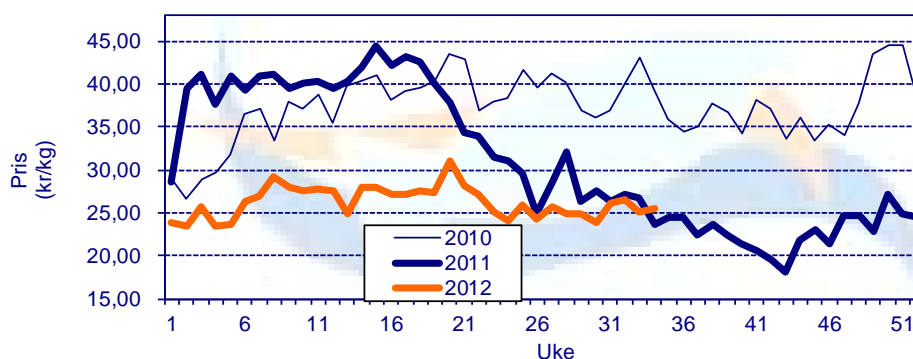
Pris til oppdretter

Fersk sløyd superior laks, ferdig pakket. FCA Oslo

Uke		1-2 kg	2-3 kg	3-4 kg	4-5 kg	5-6 kg	6-7 kg	+7 kg	Gj. Snitt
31	Etteranm.	16,71	18,91	23,37	25,52	28,78	31,60	31,64	26,24
32	Etteranm.	17,76	20,36	24,24	26,65	29,42	31,49	31,52	26,52
33	Etteranm.	16,78	19,93	23,42	25,44	27,52	32,04	32,51	25,19
34	Etteranm.	17,94	20,78	24,00	25,60	27,17	32,11	32,63	25,58
Endring sist uke:kr/uke		1,16	0,85	0,58	0,16	-0,35	0,07	0,12	0,39
Trend siste fire uker:kr/uke		0,27	0,52	0,11	-0,10	-0,67	0,21	0,40	-0,33

Kilde: NOS, FHL.

Gjennomsnittpris til oppdretter (vektet)
Kilde: NOS, FHL



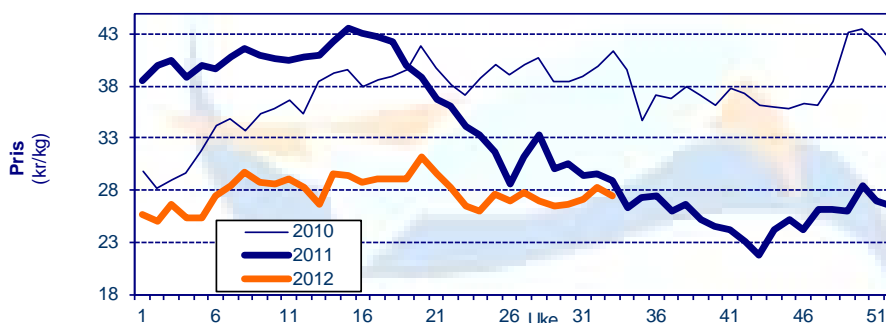
Eksportpris

Gjennomsnittpris produktvekt FOB grense

År	Uke	Laks				Ørret	
		Fersk	Fryst	Fersk filet	Fryst filet	Fersk	Fryst
2012	30	26,57 -13 %	28,31 -20 %	41,35 -24 %	56,89 -26 %	35,90 12 %	32,87 -10 %
2012	31	27,17 -7 %	28,49 -15 %	40,68 -23 %	56,48 -26 %	29,45 -3 %	31,27 -13 %
2012	32	28,31 -4 %	28,63 -17 %	43,57 -17 %	63,93 -13 %	31,12 2 %	30,16 -24 %
2012	33	27,36 -5 %	29,95 -14 %	42,69 -17 %	56,76 -24 %	30,58 -3 %	28,32 -16 %
Endring sist uke:kr/uke		-0,95	1,32	-0,88	-7,17	-0,54	-1,84
Trend siste fire uker:kr/uke		0,35	-1,43	0,69	0,71	-1,43	-1,48
2011	33	28,90	34,64	51,52	74,75	31,40	33,83

Kilde: SSB, Sjømatrådet (prosentverdiene viser endringer fra samme periode i fjor)

Gjennomsnittpris for fersk laks FOB grense
Kilde: SSB, Sjømatrådet



Omsatt kvantum

Solgt kvantum

Fordeling på vektklasser

Uke		% - vis fordeling, ca:						
		1-2 kg	2-3 kg	3-4 kg	4-5 kg	5-6 kg	6-7 kg	+7 kg
34	Etteranm.	0,4 %	5,9 %	28,1 %	37,6 %	22,1 %	4,6 %	1,3 %

Kilde: NOS, FHL

Eksportert kvantum fordelt på produkt

(Mengde/ tonn produktvekt)

År	Uke	Laks						Ørret					
		Fersk		Fryst		Fersk filet		Fryst filet		Fersk	Fryst		
2012	32	15 020	24 %	673	-14 %	1 010	29 %	493	-3 %	852	35 %	201	28 %
2012	33	15 301	22 %	382	-23 %	1 201	17 %	807	20 %	763	41 %	106	-39 %
Siste fire uker	Sum	59 862	29 %	2 577	9 %	4 609	34 %	2 181	6 %	3 123	36 %	895	27 %
	Snitt	14 966	29 %	644	9 %	1 152	34 %	545	6 %	781	36 %	224	27 %
	Trend (tonn/uke)	264		-125		-10		104		20		-27	
2012	totalt	490 227	29 %	20 548	-4 %	39 641	19 %	21 714	21 %	24 127	77 %	7 744	36 %

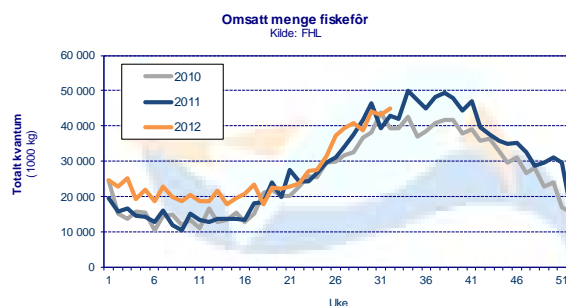
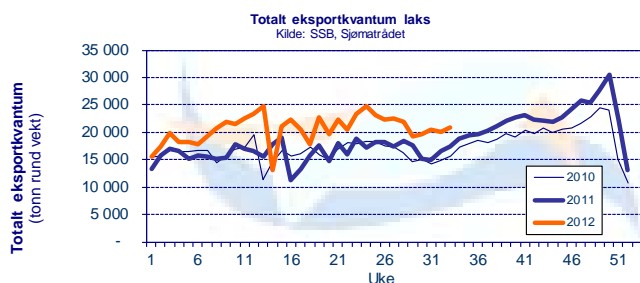
Kilde: SSB, Sjømatrådet (prosentverdiene viser endringer fra samme periode i fjor)

Totalt eksportert

(Mengde i tonn rund vekt)

	Uke	Uke				Siste 4 uker		Hittil i år
		30	31	32	33	snitt	totalt	
Laks totalt	2011	15 110	15 018	16 530	17 487	16 036	64 145	538 680
	2012	19 660	20 441	20 043	20 914	20 265	81 058	677 275
	% endring	30,1 %	36,1 %	21,3 %	19,6 %	26,4 %	26,4 %	25,7 %

Kilde: SSB, Sjømatrådet



Produksjon

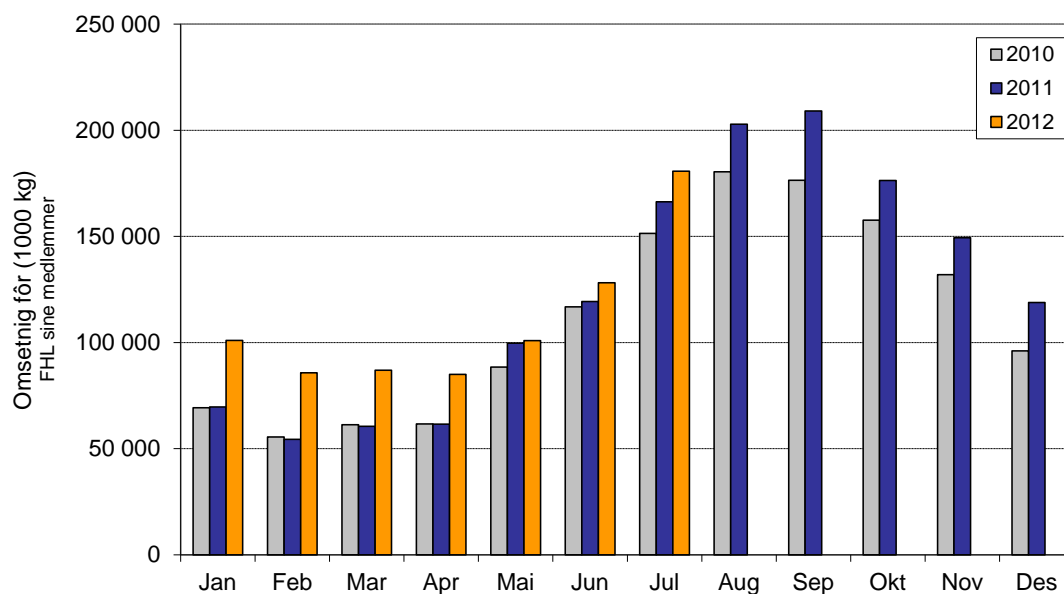
Mengde omsatt innenlands produsert fôr (tonn)

Uke	2012			2011			Endring			
	Laks	Ørret	Totalt	Laks	Ørret	Totalt	Laks	Ørret	Totalt	
29	35 293	2 361	38 660	37 925	2 416	41 776	-7 %	-2 %	-7 %	
30	40 168	2 687	44 001	42 043	2 679	46 312	-4 %	0 %	-5 %	
31	39 324	2 631	43 075	35 989	2 011	39 351	9 %	31 %	9 %	
32	41 105	2 750	45 026	39 283	2 195	42 923	5 %	25 %	5 %	
Siste 4 uker	Sum	155 889	10 430	170 762	155 239	9 301	170 362	0 %	12 %	0 %
	Trend	1 659	111	-117	-198	-133	-352			
Totalt år	767 947	49 074	838 814	647 059	41 141	713 624	19 %	19 %	18 %	

Kilde: FHL. Fordeling av fôrforbruk mellom laks og ørret er estimater basert på tall fra Havbruksdata. Uketall korrigeres når månedstallene foreligger.

Fôromsetning i juli

I juli ble det omsatt 180 700 tonn med fôr, en økning på 10 % sammenlignet med samme måned i år. Totalt er det omsatt 768 000 tonn i 2012. Dette er økning på 22 % i forhold til samme periode i 2011.



Måned	Settefisk ferskvann		Pellet til matfisk 2,5-7,0mm		Pellet til matfisk >8mm		Sum fôr til laksefisk		Annet fiskefôr bl.a. marint		Totalt fiskefôr salg	
Januar	1 800	49 %	18 100	62 %	80 300	43 %	100 200	46 %	700	-24 %	100 900	45 %
Februar	1 400	6 %	13 900	73 %	69 700	57 %	84 900	58 %	900	32 %	85 800	58 %
Mars	2 100	28 %	15 100	35 %	68 900	47 %	86 000	45 %	900	-7 %	86 900	44 %
April	1 900	4 %	19 200	33 %	63 100	41 %	84 200	38 %	800	14 %	84 900	38 %
Mai	2 400	1 %	24 500	-5 %	73 000	4 %	99 900	1 %	1 000	-17 %	100 900	1 %
Juni	3 000	8 %	30 100	-4 %	94 000	12 %	127 000	8 %	1 200	-16 %	128 200	7 %
Juli	4 400	5 %	36 900	-13 %	138 300	17 %	179 500	9 %	1 200	-22 %	180 700	9 %
August												
September												
Oktober												
November												
Desember												
Sum:	16 900		157 600		587 300		761 800		6 600		768 400	
Endring 12/11	11 %		9 %		26 %		22 %		-10 %		22 %	