

# Status per utgangen av Januar

## Nøkkelparametere

		Januar	Endring fra 2013
Laks	Biomasse	674 000 tonn	4 %
	Eksporthert kvantum	85 000 tonn	-2 %
	Eksporthert verdi	3 700 mill. kr	37 %
	Utsatt fisk	1,1 mill.	-57 %
	Fôrforbruk	104 000 tonn	19 %
	Ørret	Biomasse	39 000 tonn
Eksporthert kvantum		5 000 tonn	-35 %
Eksporthert verdi		200 mill. kr	0 %
Utsatt fisk		0,0 mill.	
Fôrforbruk		7 000 tonn	27 %
Temperatur		6,2 °C	1,4 °C



## Om Månedssrapporten

Akvafakta Måned er en rapport som publiseres månedlig. Rapporten vil tilgjengeliggjøre data som beskriver produksjonssituasjon til norsk havbruk. Den er ikke tenkt å være en analyse av produksjons- og markedssituasjonen, men være en faktabasert oppsummering av tilgjengelig informasjon. Analyser av produksjons- og markedssituasjonen er ivaretatt av flere andre institusjoner og selskaper.

Som navnet tilsier vil rapporten inneholde primært informasjon som oppdateres månedlig. Informasjon om pris, eksport og fôromsetning som oppdateres ukentlig, publiseres i Akvafakta uke. Rapporten har forsøkt å inkludere mest mulig av verdikjeden. Som en konsekvens av at det både er mer informasjon om laks, og at laks er den klart dominante arten i norsk havbruk, vil laks være hovedfokuset i rapporten.

Rapporten er tenkt holdt i et fast format, hvor det er lett å kjenne seg igjen fra en måned til en annen. Men i en etableringsfase vil vi på bakgrunn av egne erfaringer og innspill fra brukere av rapporten bruke litt tid til å utvikle dette formatet. Dette vil være en avveining mellom hvilke informasjon som er tilgjengelig, hvor relevant informasjonen er og omfanget på rapporten.

Det er et mål å være mest mulig konsekvent i begrepsbruk, og layout for å gjøre det lettest mulig å bruke rapporten. Merk at;

- "Ørret" blir benyttet for arten Regnbue ørret
- Vektangivelse er gitt i Rund Vekt hvis ikke annet er angitt
- Eksportpriser refererer til FOB (Free On Board): For definisjon se:  
<http://www.iccwbo.org/incoterms/preambles/pdf/FOB.pdf>

Er det kommentarer eller innspill til rapporten, så send disse til [jon.a.grottum@fhl.no](mailto:jon.a.grottum@fhl.no). Det gjelder også hvis det er et ønske om å stå på distribusjonslisten.



## Innhold

Nøkkelparametere .....	1
Om Månedrapporten.....	2
Innhold .....	3
Produksjonsstatus .....	4
Rogninnlegg .....	4
Settefisk.....	4
Utsett.....	4
Beholdning laks .....	5
Beholdning med ørret.....	6
Fôrforbruk .....	7
Slaktet kvantum .....	8
Produksjonsforhold .....	9
Temperatur.....	9
Eksport .....	10
Eksport fra Norge .....	10
Laks.....	10
Ørret.....	11
Land .....	12
Prisutvikling.....	13
Pris til oppdretter - laks .....	13
Eksportpris laks.....	14
Eksportpris ørret.....	14
Vektutvikling .....	15



## Produksjonsstatus

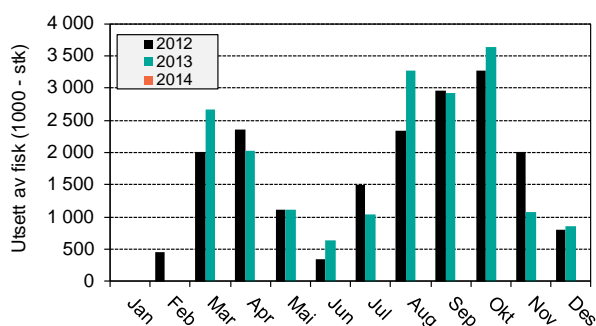
### Rogninnlegg

Tabell 1 Rogninnlegg basert på tall fra rognprodusentene, og utsatt antall smolt (kilde: rognprodusenter)

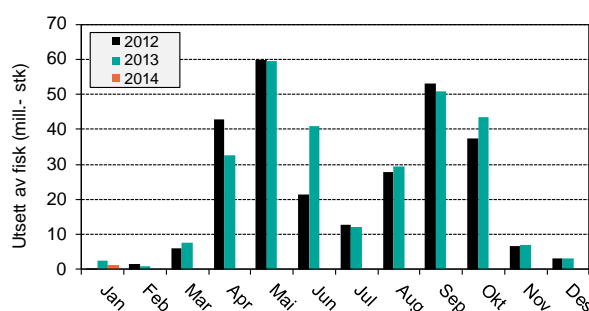
	År	Antall rognkorn innlagt (millioner)
<b>Laks</b>	2004 / 05	225
	2005 / 06	265
	2006 / 07	310
	2007 / 08	345
	2008 / 09	350
	2009 / 10	365
	2010 / 11	360
	2011 / 12	350
	2012 / 13	350
	2012 / 14E	350
<b>Regnbueørret</b>	2005	25
	2006	45
	2007	50
	2008	45
	2009	35
	2010	35
	2011	35
	2012	38
	2013	38
	2014E	38

### Settefisk

#### Utsett



Figur 1 Utsett av ørret



Figur 2 Utsett av laks

Tabell 2 Antall fisk utsatt. Oppgitt som millioner fisk

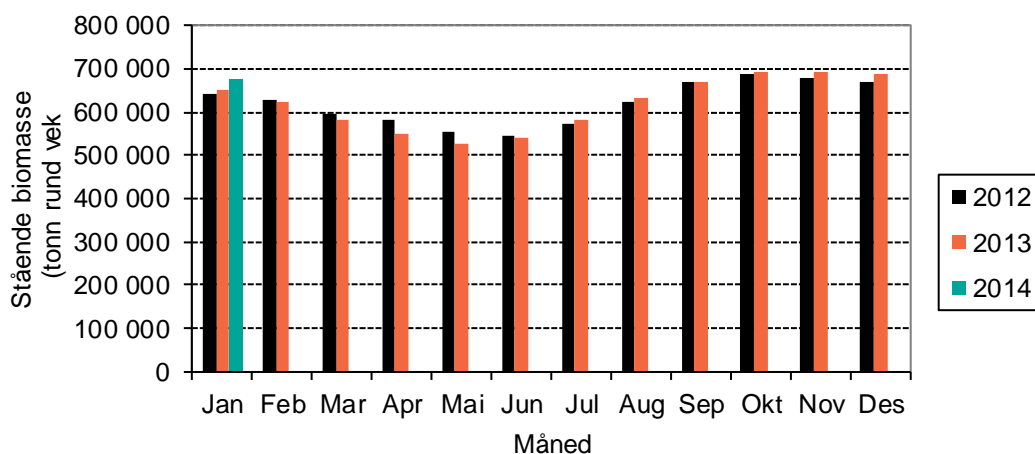
	2013		2014		Endring	
	Jan	Jan - Jan	Jan	Jan - Jan	Jan	Jan - Jan
<b>Laks</b>	2,6	2,6	1,1	1,1	-57 %	-57 %
<b>Ørret</b>	0,0	0,0	0,0	0,0		



## Beholdning laks

siste dag Des 2012				siste dag Des 2013				Endring		
Generasjon	Antall	Vekt	Biomasse	Generasjon	Antall	Vekt	Biomasse	Antall	Vekt	Biomasse
011G	108 000	3,8	414 000	012G	111 000	3,7	408 000	3 %	-4 %	-2 %
012G	260 500	1,0	251 000	013G	276 000	1,0	279 200	6 %	5 %	11 %
<b>Total beholdning</b>	<b>369 000</b>	<b>1,8</b>	<b>668 000</b>	<b>387 000</b>	<b>1,8</b>	<b>689 000</b>	<b>5 %</b>	<b>-2 %</b>	<b>3 %</b>	

siste dag Jan 2013				siste dag Jan 2014				Endring		
Generasjon	Antall	Vekt	Biomasse	Generasjon	Antall	Vekt	Biomasse	Antall	Vekt	Biomasse
011G	89 000	4,1	363 000	012G	91 000	3,9	359 000	2 %	-3 %	-1 %
012G	260 000	1,1	283 000	013G	272 000	1,2	315 000	4 %	6 %	11 %
013G	3 100	0,4	1 000	014G	1 000	0,2	200	-72 %	-52 %	-87 %
<b>Total beholdning</b>	<b>352 000</b>	<b>1,8</b>	<b>647 000</b>	<b>363 000</b>	<b>1,9</b>	<b>674 000</b>	<b>3 %</b>	<b>1 %</b>	<b>4 %</b>	



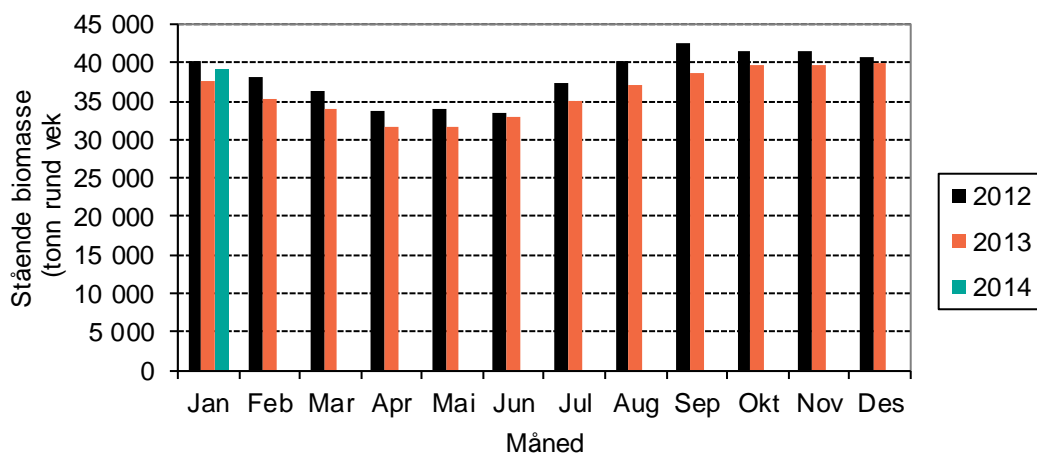
Generasjon	2011	2012	Generasjon	2012	2013	Endring	2 år i sjøen	1 år i sjøen
<b>Beholdning des 2012</b>	108 000	261 000	<b>Beholdning des 2013</b>	111 000	276 000	<b>Beholdning</b>	3 %	6 %
Døde	700	1 300	Døde	700	1 700	Døde	2 %	24 %
Rømt	0	0	Rømt	0	0	Rømt	0 %	0 %
Annet svinn	0	0	Annet svinn	0	0	Annet svinn	-23 %	368 %
Slaktet	16 400	300	Slaktet	18 000	200	Slaktet	9 %	-37 %
Utkast	100	0	Utkast	200	0	Utkast	55 %	-1 %
<b>Beholdning jan 2013</b>	89 000	260 000	<b>Beholdning jan 2014</b>	91 000	272 000	<b>Beholdning</b>	2 %	5 %
Slaktekvantum	88 500	5 000	Slaktekvantum	94 300	3 600	Slaktekvantum	7 %	-29 %
Snittvekt	5,39		Snittvekt	5,24		Snittvekt	-3 %	



## Beholdning med ørret

siste dag Des 2012				siste dag Des 2013				Endring		
Generasjon	Antall	Vekt	Biomasse	Generasjon	Antall	Vekt	Biomasse	Antall	Vekt	Biomasse
011G	8 000	2,9	23 000	012G	7 000	3,0	22 000	-7 %	3 %	-4 %
012G	18 000	0,9	17 000	013G	18 000	0,9	16 000	0 %	-1 %	-1 %
<b>Total beholdning</b>	<b>26 000</b>	<b>1,6</b>	<b>41 000</b>		<b>25 000</b>	<b>1,6</b>	<b>40 000</b>	<b>-1 %</b>	<b>0 %</b>	<b>-2 %</b>

siste dag Jan 2013				siste dag Jan 2014				Endring		
Generasjon	Antall	Vekt	Biomasse	Generasjon	Antall	Vekt	Biomasse	Antall	Vekt	Biomasse
011G	6 000	2,9	19 000	012G	6 000	3,2	20 000	-2 %	8 %	6 %
012G	17 000	1,1	19 000	013G	17 000	1,1	19 000	0 %	1 %	1 %
<b>Total beholdning</b>	<b>24 000</b>	<b>1,6</b>	<b>38 000</b>		<b>24 000</b>	<b>1,7</b>	<b>39 000</b>	<b>0 %</b>	<b>4 %</b>	<b>4 %</b>



Generasjon	2011	2012	Generasjon	2012	2013	Endring	2 år i sjøen	1 år i sjøen
<b>Beholdning Des 2012</b>	8 000	18 000	<b>Beholdning Des 2013</b>	7 000	18 000	<b>Beholdning</b>	-7 %	0 %
Døde	100	100	Døde	100	100	Døde	0 %	-22 %
Rømt	0	0	Rømt	0	0	Rømt	0 %	0 %
Annet svinn	0	0	Annet svinn	0	0	Annet svinn		
Slaktet	1 200	0	Slaktet	800	0	Slaktet	-30 %	-70 %
Utkast	100	0	Utkast	0	0	Utkast	-88 %	-100 %
<b>Beholdning Jan 2013</b>	6 000	17 000	<b>Beholdning Jan 2014</b>	6 000	17 000	<b>Beholdning</b>	0 %	0 %
Slaktekvantum	5 000	100	Slaktekvantum	3 200	0	Slaktekvantum	-36 %	
Snittvekt	4,23	2,95	Snittvekt	3,88		Snittvekt	-8 %	

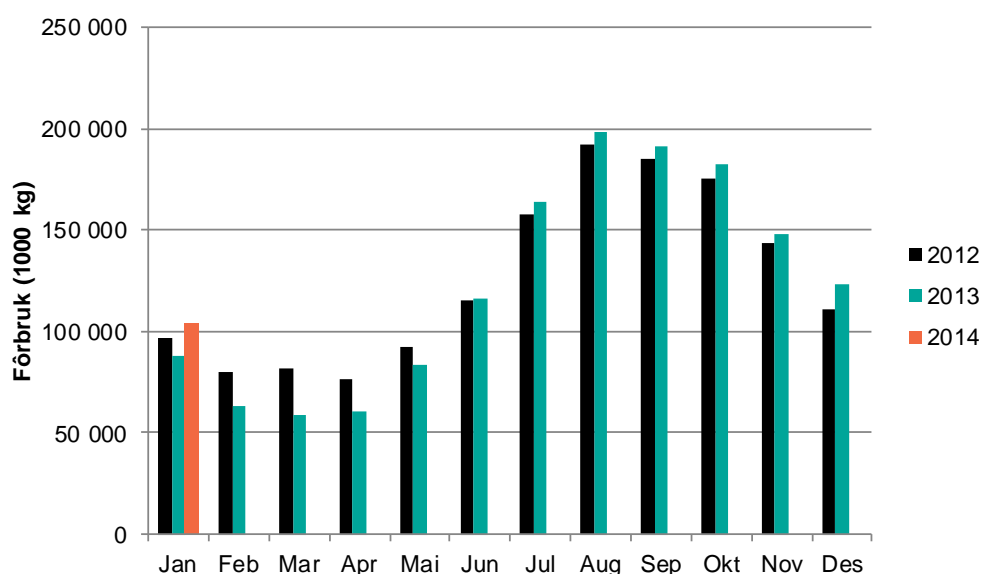


## Fôrforbruk

Tabell 3 Registrert fôrforbruk og omsatt fôr siste måned, samt akkumulert så langt i år. Tall oppgitt i 1 000 kg

	Registrert forbruk			Omsatt
	Laks	Ørret	Totalt	Laks og ørret
Jan 2013	88 000	6 000	93 000	89 000
Jan 2014	104 000	7 000	111 000	106 000
Differanse	19 %	27 %	19 %	18 %
Jan - Jan 2013	88 000	6 000	93 000	89 000
Jan - Jan 2014	104 000	7 000	111 000	106 000
Differanse	19 %	27 %	19 %	18 %

Registrert fôrforbruk baserer seg på tall fra Havbruksdata, mens omsetningstallene er tall fra de norske fôrproduzentene på omsatt fôr til produksjon av laks og ørret i sjø.

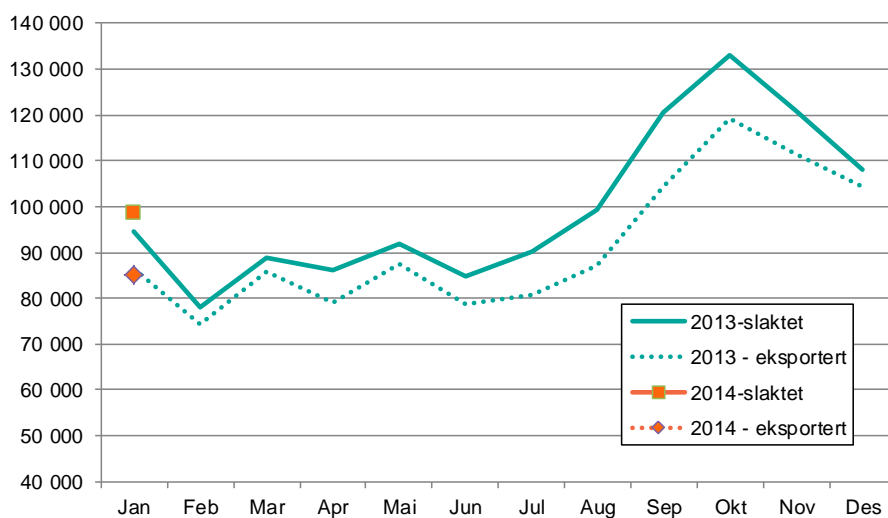


Figur 3 Registrert fôrforbruk til laks (1 000 kg)

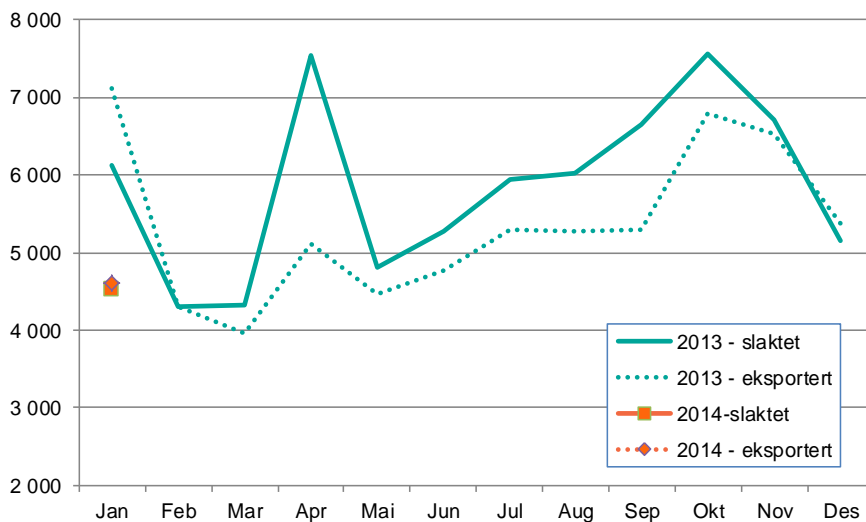
Måned	Settefisk ferskvann	Pellet til matfisk 2,5-7,0mm	Pellet til matfisk >8mm	Sum fôr til laksefisk	Annet fiskefôr bl.a. marint	Totalt fiskefôr salg
Januar	2 200 19 %	17 200 12 %	88 600 20 %	108 000 18 %	300 -37 %	108 300 18 %
Februar						
Mars						
April						
Mai						
Juni						
Juli						
August						
September						
Oktober						
November						
Desember						
<b>Sum:</b>	<b>2 200</b>	<b>17 200</b>	<b>88 600</b>	<b>108 000</b>	<b>300</b>	<b>108 300</b>
<b>Endring 13/12</b>	19 %	12 %	20 %	18 %	-37 %	18 %



## Slaktet kvantum



Figur 4 Slaktet og eksportert kvantum av laks (Kilde: FHL, Sjømatrådet)



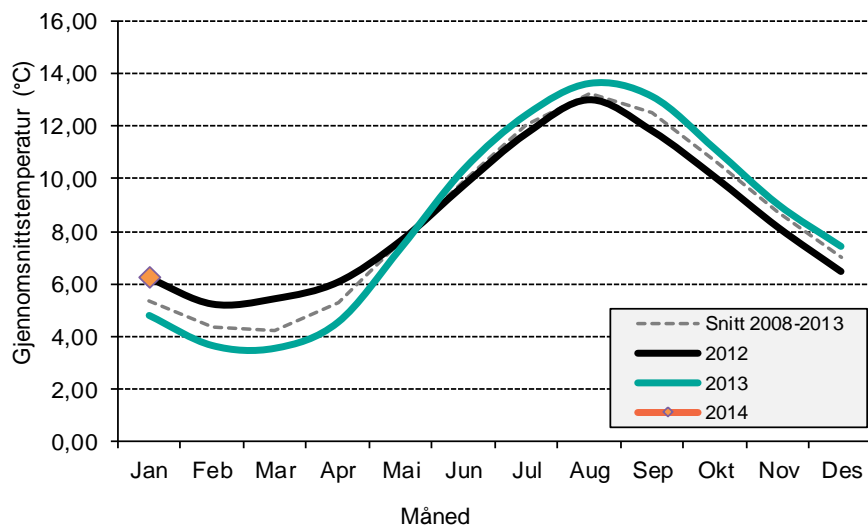
Figur 5 Slaktet og eksportert kvantum av ørret (Kilde: FHL, Sjømatrådet)





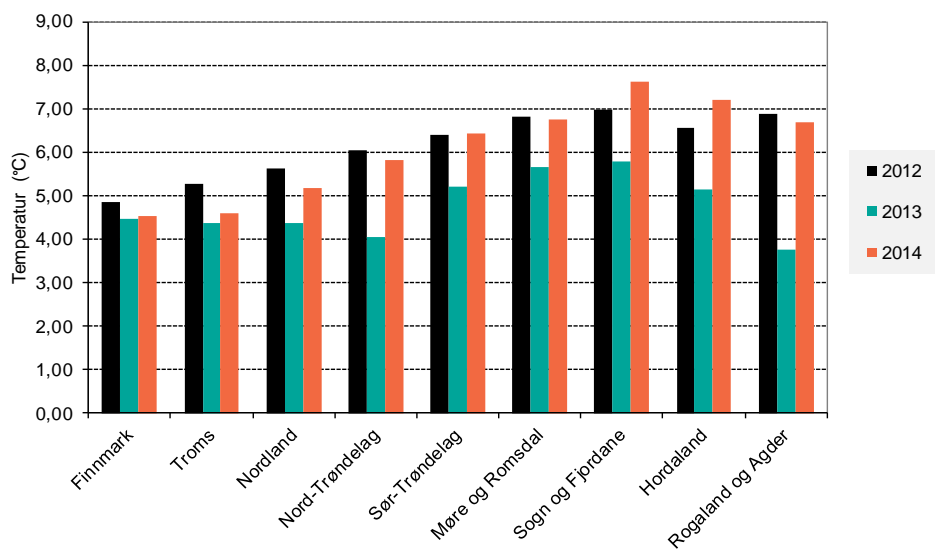
## Produksjonsforhold

### Temperatur



Figur 6 Gjennomsnittstemperaturen på lokalitetene

Gjennomsnittstemperaturen i januar var 6,25 °C, mot et snitt i perioden 2008 - 2013 på 5,37°C



Figur 7 Gjennomsnittstemperaturen på lokaliteter i de ulike fylkene sist måned



## Eksport

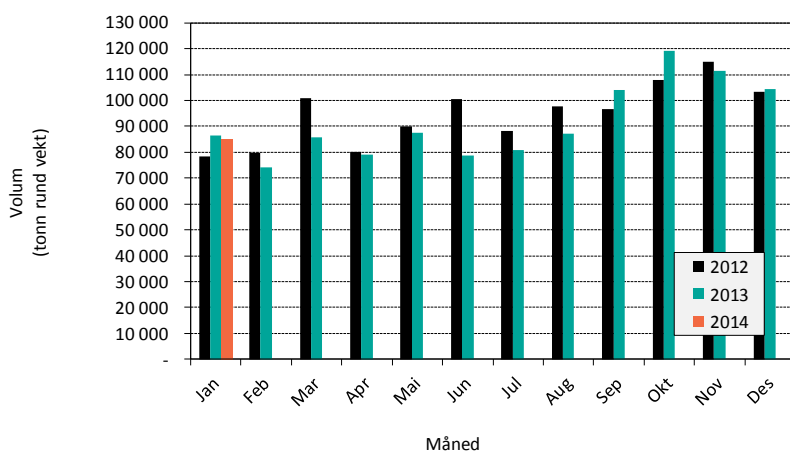
### Eksport fra Norge

Norge eksporterte sjømat for 5,9 milliarder kroner i januar. Det er en økning på 1,2 milliarder kroner eller 25 prosent sammenlignet med januar i fjor. Den høye lakseprisen fortsetter inn i 2014 og bidrar til at eksportverdien av norsk laks vokser med en milliard i januar måned. I tillegg bidrar økning i eksporten av fryst torsk til Kina og fersk torsk til EU til en meget sterk måned for sjømateksporten. (Kilde: Norges sjømatråd)

### Laks

I januar ble det eksportert laks for 3,7 milliarder kroner. Dette er en økning på 1 milliard kroner fra januar i fjor og det høyeste for tilsvarende måned noensinne.

Eksport av laks



Laks Tonn rund vekt	2013 Januar		2014 Januar		Endring 2012-2013
EU27	58 302	67 %	57 314	67 %	-2 %
Russland	10 362	12 %	8 158	10 %	-21 %
Japan	2 874	3 %	2 630	3 %	-8 %
Kina og Hong Kong	2 480	3 %	2 698	3 %	9 %
Øvrige Asia	5 764	7 %	6 762	8 %	17 %
Resten	6 713	8 %	7 415	9 %	10 %
<b>Totalt</b>	<b>86 496</b>	<b>100 %</b>	<b>84 977</b>	<b>100 %</b>	<b>-2 %</b>
<b>Totalt minus EU</b>	<b>28 193</b>	<b>33 %</b>	<b>27 663</b>	<b>33 %</b>	<b>-2 %</b>

Kilde: SSB, Sjømatrådet

Laks Verdi i 1.000 nok	2013 Januar		2014 Januar		Endring 2012-2013
EU27	1 817 604	67 %	2 440 338	66 %	34 %
Russland	312 685	11 %	361 833	10 %	16 %
Japan	92 725	3 %	108 609	3 %	17 %
Kina og Hong Kong	82 372	3 %	129 497	3 %	57 %
Øvrige Asia	191 473	7 %	332 691	9 %	74 %
Resten	224 996	8 %	346 359	9 %	54 %
<b>Totalt</b>	<b>2 721 855</b>	<b>100 %</b>	<b>3 719 328</b>	<b>100 %</b>	<b>37 %</b>

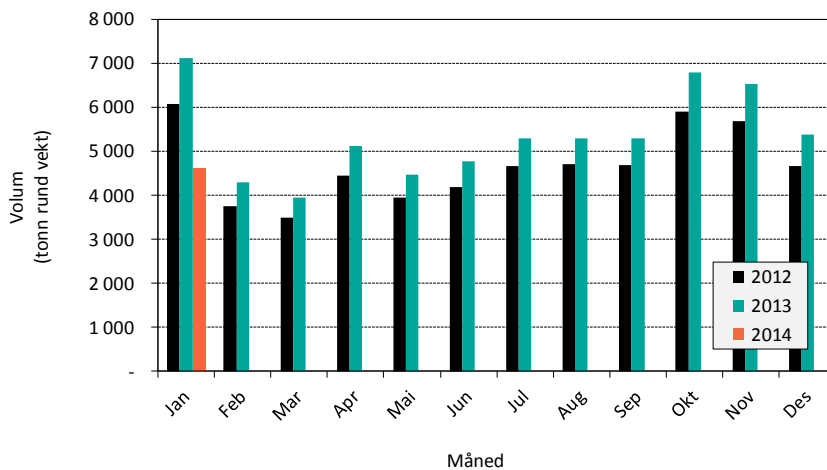
Kilde: SSB, Sjømatrådet



## Ørret

Ørreteksporten i januar, målt i verdi, endte på samme nivå som 2013 med en eksportverdi på ca 205 millioner kroner. Volumet ble samtidig redusert med 33 prosent. Russland var vårt viktigste ørretmarkedet siste måned.

Eksport av ørret



Ørret	2013		2014		Endring
Tonn rund vekt	Januar		Januar		2012-2013
EU27	769	11 %	526	11 %	-32 %
Russland	3 583	50 %	2 135	46 %	-40 %
Japan	774	11 %	672	15 %	-13 %
Kina og Hong Kong	577	8 %	127	3 %	-78 %
Øvrige Asia	580	8 %	369	8 %	-36 %
Resten	834	12 %	778	17 %	-7 %
<b>Totalt</b>	<b>7 117</b>	<b>100 %</b>	<b>4 607</b>	<b>100 %</b>	<b>-35 %</b>

Kilde: SSB, Sjømatrådet

Ørret	2013		2014		Endring
Verdi i 1.000 nok	Januar		Januar		2012-2013
EU27	19 145	9 %	20 885	10 %	9 %
Russland	105 993	52 %	93 505	46 %	-12 %
Japan	18 505	9 %	25 131	12 %	36 %
Kina og Hong Kong	12 100	6 %	5 455	3 %	-55 %
Øvrige Asia	16 919	8 %	16 483	8 %	-3 %
Resten	32 897	16 %	43 110	21 %	31 %
<b>Totalt</b>	<b>205 559</b>	<b>100 %</b>	<b>204 568</b>	<b>100 %</b>	<b>0 %</b>

Kilde: SSB, Sjømatrådet



## Land

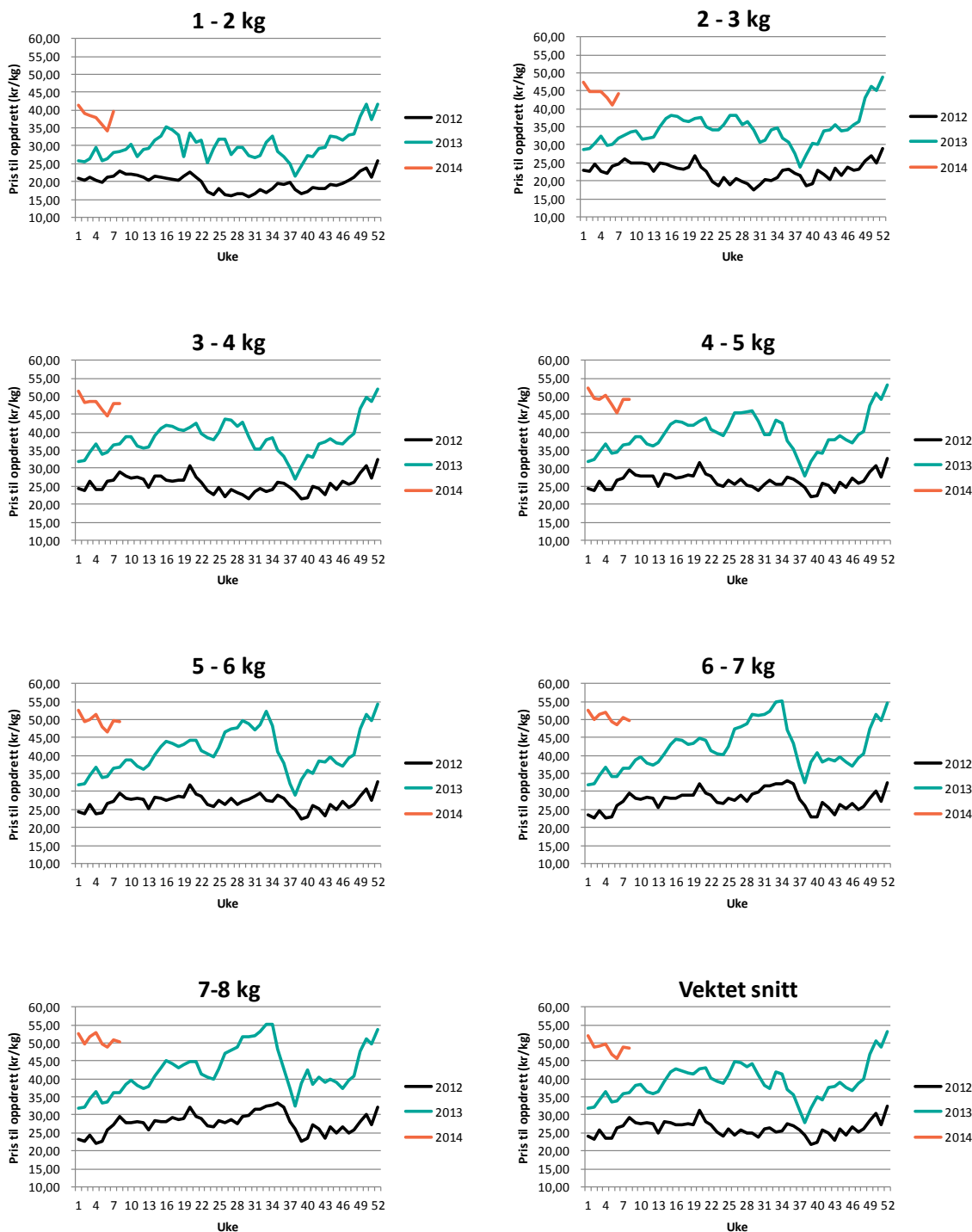
Tabell 4 Eksport fordelt på land. Kvantum angitt i 1 000 kg produktvekt, og verdi 1 000 NOK. (Kilde: EFF)

Hovedmarked	land	Eksport januar 2014				Eksport januar -januar 2014			
		Rund vekt	Endring %	Verdi	Endring %	Rund vekt	Endring %	Verdi	Endring %
EU27	Frankrike	11 069	-7 %	473 817	27 %	11 069	-7 %	473 817	27 %
	Polen	9 426	-20 %	396 947	9 %	9 426	-20 %	396 947	9 %
	Danmark	5 625	3 %	238 554	45 %	5 625	3 %	238 554	45 %
	Storbritannia	5 383	17 %	218 768	65 %	5 383	17 %	218 768	65 %
	Spania	3 657	-14 %	151 271	14 %	3 657	-14 %	151 271	14 %
	Tyskland	3 400	5 %	143 629	31 %	3 400	5 %	143 629	31 %
	Sverige	3 058	0 %	143 950	40 %	3 058	0 %	143 950	40 %
	Nederland	4 165	36 %	171 020	77 %	4 165	36 %	171 020	77 %
	Italia	2 947	1 %	133 600	44 %	2 947	1 %	133 600	44 %
	Finland	2 302	4 %	99 019	51 %	2 302	4 %	99 019	51 %
	Litauen	2 048	16 %	88 558	65 %	2 048	16 %	88 558	65 %
	Portugal	1 029	-1 %	48 886	34 %	1 029	-1 %	48 886	34 %
	Latvia	1 037	31 %	40 635	75 %	1 037	31 %	40 635	75 %
	Tsjekkia	753	9 %	32 981	52 %	753	9 %	32 981	52 %
	Belgia	665	16 %	28 927	58 %	665	16 %	28 927	58 %
	Hellas	70	-82 %	3 318	-74 %	70	-82 %	3 318	-74 %
	Estland	382	37 %	12 155	103 %	382	37 %	12 155	103 %
	Romania	183	-25 %	8 450	7 %	183	-25 %	8 450	7 %
	Østerrike	102	35 %	5 220	79 %	102	35 %	5 220	79 %
<b>Totalt EU27</b>		<b>57 314</b>	<b>-2 %</b>	<b>2 440 338</b>	<b>34 %</b>	<b>57 314</b>	<b>-2 %</b>	<b>2 440 338</b>	<b>34 %</b>
Russland	Russland	8 158	-21 %	361 833	16 %	8 158	-21 %	361 833	16 %
<b>Totalt Russland</b>		<b>8 158</b>	<b>-21 %</b>	<b>361 833</b>	<b>16 %</b>	<b>8 158</b>	<b>-21 %</b>	<b>361 833</b>	<b>16 %</b>
Japan	Japan	2 630	-8 %	108 609	17 %	2 630	-8 %	108 609	17 %
<b>Totalt Japan</b>		<b>2 630</b>	<b>-8 %</b>	<b>108 609</b>	<b>17 %</b>	<b>2 630</b>	<b>-8 %</b>	<b>108 609</b>	<b>17 %</b>
Kina og Hong Kong	Hong Kong	1 877	28 %	89 809	86 %	1 877	28 %	89 809	86 %
	Kina	822	-19 %	39 688	17 %	822	-19 %	39 688	17 %
<b>Totalt Kina og Hong Kong</b>		<b>2 698</b>	<b>9 %</b>	<b>129 497</b>	<b>57 %</b>	<b>2 698</b>	<b>9 %</b>	<b>129 497</b>	<b>57 %</b>
Øvrige Asia	Vietnam	2 515	55 %	126 483	125 %	2 515	55 %	126 483	125 %
	Israel	646	-26 %	34 334	29 %	646	-26 %	34 334	29 %
	Sør-Korea	608	-11 %	30 320	30 %	608	-11 %	30 320	30 %
	Singapore	731	17 %	35 168	62 %	731	17 %	35 168	62 %
	Oman	2	108 %	121	203 %	2	108 %	121	203 %
<b>Totalt Øvrige Asia</b>		<b>6 762</b>	<b>17 %</b>	<b>332 691</b>	<b>74 %</b>	<b>6 762</b>	<b>17 %</b>	<b>332 691</b>	<b>74 %</b>
Resten	Ukraina	1 616	-25 %	74 430	16 %	1 616	-25 %	74 430	16 %
	U S A	2 803	91 %	129 487	130 %	2 803	91 %	129 487	130 %
	Tyrkia	495	-3 %	22 034	44 %	495	-3 %	22 034	44 %
	Kasakhstan	265	-44 %	11 518	-20 %	265	-44 %	11 518	-20 %
	Sør Afrika	283	-18 %	13 584	21 %	283	-18 %	13 584	21 %
	Sveits	276	-20 %	13 255	10 %	276	-20 %	13 255	10 %
	Australia	234	-23 %	14 472	7 %	234	-23 %	14 472	7 %
	Hviterussland	335	12 %	13 760	32 %	335	12 %	13 760	32 %
	Canada	270	15 %	14 913	71 %	270	15 %	14 913	71 %
	Abu Dhabi	353	64 %	17 114	138 %	353	64 %	17 114	138 %
	Marokko	124	28 %	5 559	81 %	124	28 %	5 559	81 %
	Egypt	103	104 %	4 436	199 %	103	104 %	4 436	199 %
	Georgia	54	32 %	2 640	120 %	54	32 %	2 640	120 %
	Serbia	32	-5 %	1 428	34 %	32	-5 %	1 428	34 %
<b>Totalt Resten</b>		<b>7 415</b>	<b>10 %</b>	<b>346 359</b>	<b>54 %</b>	<b>7 415</b>	<b>10 %</b>	<b>346 359</b>	<b>54 %</b>
<b>Totalsum</b>		<b>84 977</b>	<b>-2 %</b>	<b>3 719 328</b>	<b>37 %</b>	<b>84 977</b>	<b>-2 %</b>	<b>3 719 328</b>	<b>37 %</b>



# Prisutvikling

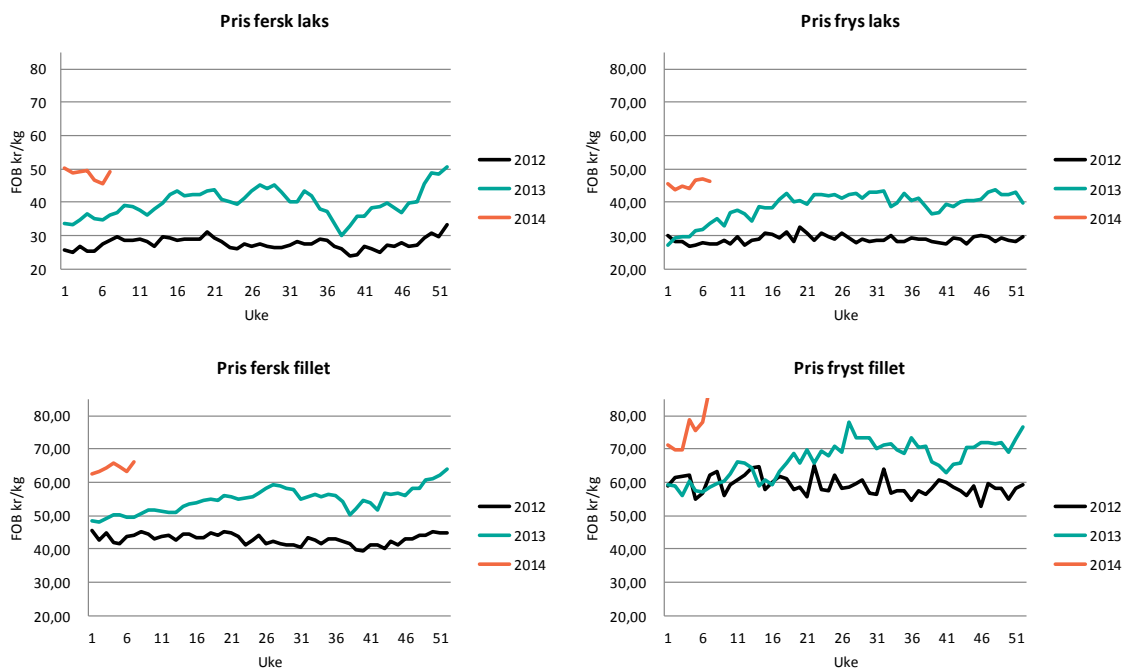
## Pris til oppdretter - laks



Figur 8 Figur prisutvikling til oppdretter (FCA Oslo) (Kilde: NOS, FHL)

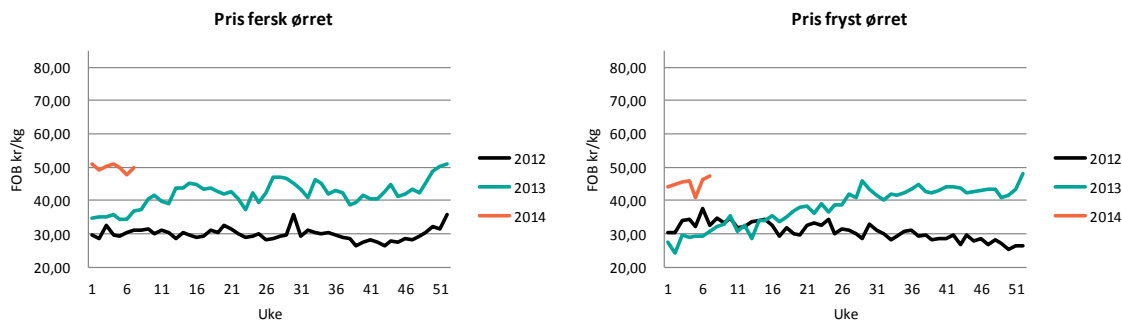


## Eksportpris laks



Figur 9 Eksport på ulike produkter av laks (FOB NOK) (Kilde: EFF)

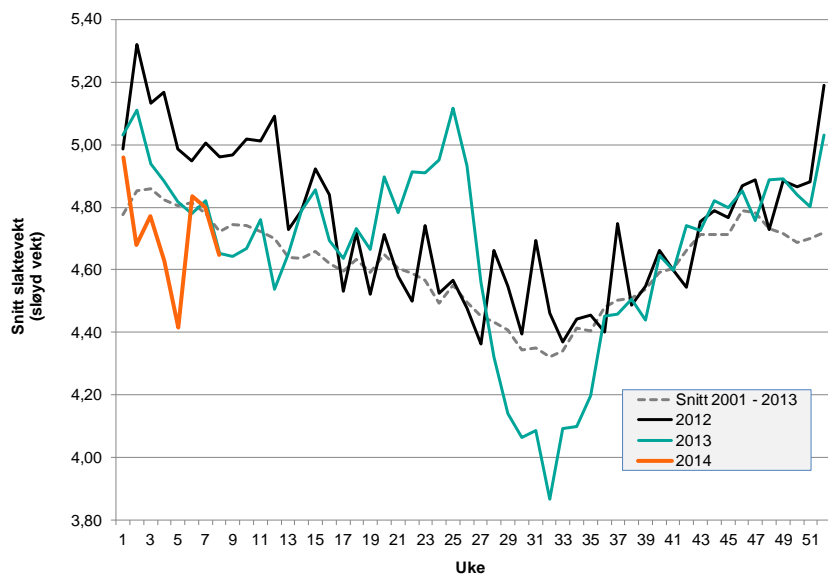
## Eksportpris ørret



Figur 10 Eksport på ulike produkter av ørret (FOB NOK) (Kilde: EFF)



## Vektutvikling



Figur 11 Slaktevekt (Sløyd vekt i kg) Kilde: FHL / NOS