

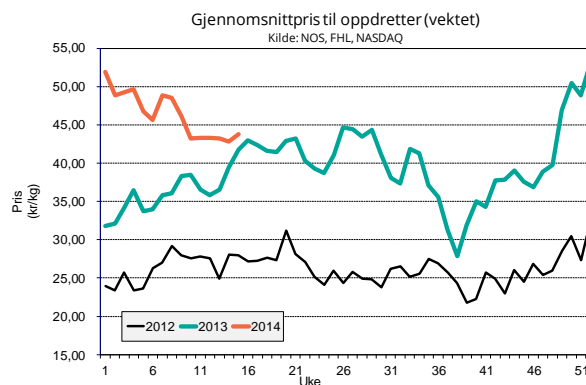
Prisutvikling

Pris til oppdretter

Fersk sløyd superior laks, ferdig pakket. FCA Oslo (NASDAQ Salmon price fra og med uke 14, Nasdaq – kr. 0,75)

Uke		1-2 kg	2-3 kg	3-4 kg	4-5 kg	5-6 kg	6-7 kg	7-8 kg	8-9 kg	9+ kg	Gj. Snitt
12	Etteranm.	32,92	39,41	43,48	43,85	44,02	43,72	43,27	43,17	42,48	43,34
13	Etteranm.	34,84	39,55	43,42	43,83	43,93	43,41	43,41	41,94	41,96	43,26
14	Etteranm.	33,25	39,58	43,14	43,28	43,34	42,75	42,60	41,70	43,83	42,84
15	Etteranm.	35,01	40,38	43,93	44,38	44,27	43,59	43,58	43,25	42,31	43,82
Endring sist uke:kr/uke		1,76	0,80	0,79	1,10	0,93	0,84	0,98	1,55	-1,52	0,98
Trend siste fire uker:kr/uke		0,47	0,29	0,11	0,10	0,02	-0,10	0,01	0,00	0,14	0,10

Kilde: NOS, FHL, NASDAQ.

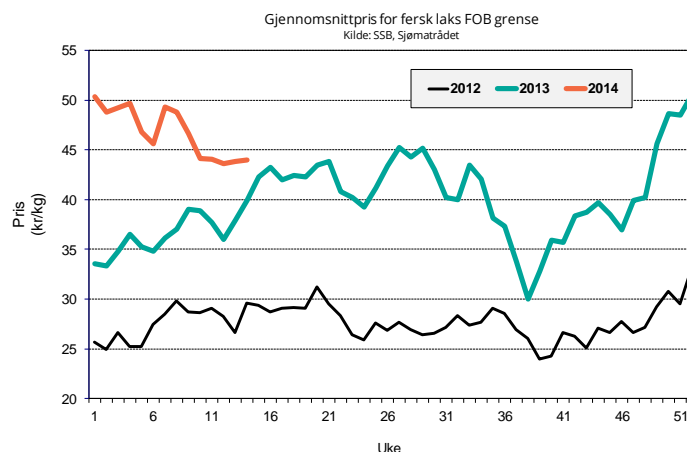


Eksportpris

Gjennomsnittspris produktvekt FOB grense

År	Uke	Laks				Ørret							
		Fersk	Fryst	Fersk filet	Fryst filet	Fersk	Fryst	Fersk	Fryst				
2014	11	44,07	17 %	46,12	22 %	62,24	21 %	83,59	27 %	44,41	12 %	44,46	45 %
2014	12	43,60	21 %	47,03	28 %	61,50	21 %	83,55	27 %	43,98	13 %	45,04	38 %
2014	13	43,83	16 %	44,39	29 %	61,24	20 %	83,63	30 %	43,36	-1 %	44,81	57 %
2014	14	43,99	10 %	45,48	17 %	63,21	20 %	79,84	36 %	43,31	-1 %	47,15	38 %
Endring sist uke:kr/uke		0,16		1,09		1,97		-3,79		-0,05		2,34	
Trend siste fire uker:kr/uke		0,00		-0,39		0,27		-1,12		-0,39		0,79	
2013	14	39,89		38,73		52,66		58,77		43,73		34,19	

Kilde: SSB, Sjømatrådet (prosentverdiene viser endringer fra samme periode i fjor)



Omsatt kvantum

Solgt kvantum

Fordeling på vektklasser

Uke	Etteranm.	% - vis fordeling, ca:								
		1-2 kg	2-3 kg	3-4 kg	4-5 kg	5-6 kg	6-7 kg	7-8 kg	8-9 kg	+9 kg
15		0,6 %	5,4 %	21,5 %	27,7 %	24,2 %	14,3 %	5,0 %	1,1 %	0,2 %

Kilde: NASDAQ

Eksportert kvantum fordelt på produkt

(Mengde/ tonn produktvekt)

År	Uke	Laks				Ørret			
		Fersk	Fryst	Fersk filet	Fryst filet	Fersk	Fryst		
2014	13	16 132	366	1 430	671	830	383		
		47 %	-40 %	29 %	127 %	159 %	994 %		
2014	14	17 179	410	1 488	693	803	551		
		52 %	-11 %	10 %	-6 %	49 %	159 %		
Siste fire uker	Sum	65 637	1 606	5 610	2 737	3 279	1 606		
	Snitt	16 409	402	1 403	684	820	402		
		16 %	-31 %	4 %	29 %	45 %	127 %		
	Trend (tonn/uke)	349	-18	42	-24	-8	57		
2013	totalt	200 881	5 206	17 689	8 039	9 780	3 704		
		5 %	-17 %	5 %	-3 %	5 %	-8 %		

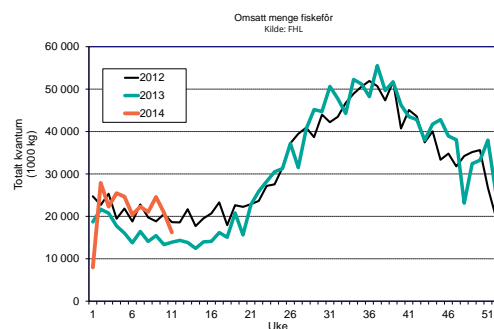
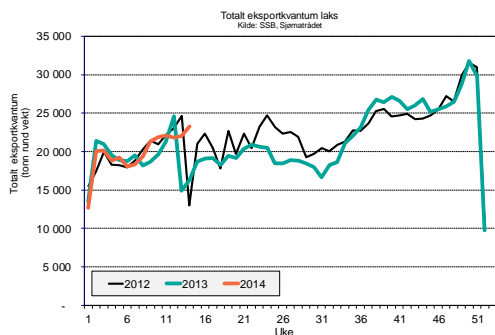
Kilde: SSB, Sjømatrådet (prosentverdiene viser endringer fra samme periode i fjor)

Totalt eksportert

(Mengde i tonn rund vekt)

	Uke	Uke				Siste 4 uker		Hittil i år
		11	12	13	14	snitt	totalt	
Laks totalt	2013	21 338	24 587	14 903	16 322	19 288	77 150	262 801
	2014	22 125	21 803	22 002	23 279	22 302	89 209	274 459
	% endring	3,7 %	-11,3 %	47,6 %	42,6 %	15,6 %	15,6 %	4,4 %

Kilde: SSB, Sjømatrådet



Produksjon

Mengde omsatt innenlands produsert fôr (tonn)

Uke	2014			2013			Endring			
	Laks	Ørret	Totalt	Laks	Ørret	Totalt	Laks	Ørret	Totalt	
8	19 323	1 312	21 031	12 876	779	14 084	50 %	68 %	49 %	
9	22 585	1 534	24 581	14 112	871	15 466	60 %	76 %	59 %	
10	19 174	1 302	20 868	12 078	803	13 340	59 %	62 %	56 %	
11	14 899	1 012	16 216	12 583	837	13 898	18 %	21 %	17 %	
Siste 4 uker	Sum	75 982	5 160	82 696	51 649	3 291	56 788	47 %	57 %	46 %
	Trend	-1 668	-113	-1 816	-291	11	-268			
Totalt år	214 656	14 577	233 626	166 158	10 583	181 899	29 %	38 %	28 %	

Kilde: FHL. Fordeling av fôrforbruk mellom laks og ørret er estimater basert på tall fra Havbruksdata. Uketall korrigeres når månedstallene foreligger.