

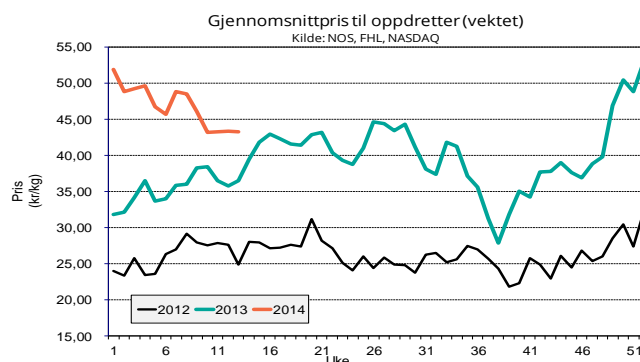
## Prisutvikling

### Pris til oppdretter

Fersk sløyd superior laks, ferdig pakket. FCA Oslo (NASDAQ Salmon price fra og med uke 14, Nasdaq – kr. 0,75)

| Uke                          |           | 1-2 kg | 2-3 kg | 3-4 kg | 4-5 kg | 5-6 kg | 6-7 kg | 7-8 kg | 8-9 kg | 9+ kg | Gj. Snitt |
|------------------------------|-----------|--------|--------|--------|--------|--------|--------|--------|--------|-------|-----------|
| 10                           | Etteranm. | 34,31  | 39,71  | 43,42  | 43,67  | 43,88  | 44,00  | 44,04  | 43,81  | 43,68 | 43,21     |
| 11                           | Etteranm. | 33,91  | 39,43  | 43,44  | 43,96  | 43,88  | 43,93  | 43,58  | 44,09  | 43,65 | 43,31     |
| 12                           | Etteranm. | 32,92  | 39,41  | 43,48  | 43,85  | 44,02  | 43,72  | 43,27  | 43,17  | 42,48 | 43,34     |
| 13                           | Etteranm. | 34,84  | 39,55  | 43,42  | 43,83  | 43,93  | 43,41  | 43,41  | 41,94  | 41,96 | 43,26     |
| Endring sist uke:kr/uke      |           | 1,92   | 0,14   | -0,06  | -0,02  | -0,09  | -0,31  | 0,14   | -1,23  | -0,52 | -0,08     |
| Trend siste fire uker:kr/uke |           | 0,06   | -0,05  | 0,00   | 0,04   | 0,03   | -0,20  | -0,22  | -0,65  | -0,63 | 0,02      |

Kilde: NOS, FHL, NASDAQ.

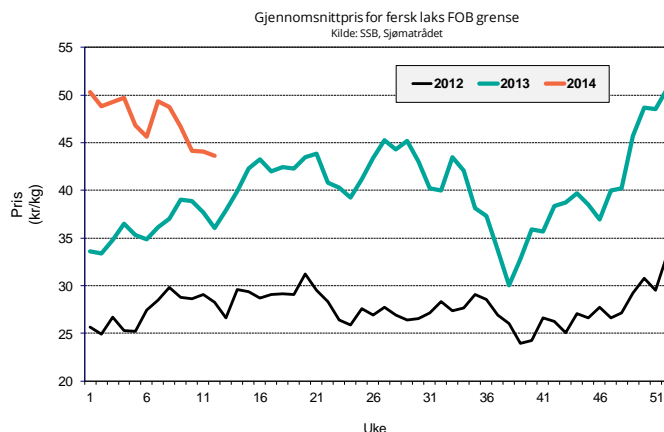


### Eksportpris

Gjennomsnittspris produktvekt FOB grense

| År                           | Uke | Laks  |       |             |             | Ørret |       |       |       |       |      |       |      |
|------------------------------|-----|-------|-------|-------------|-------------|-------|-------|-------|-------|-------|------|-------|------|
|                              |     | Fersk | Fryst | Fersk filet | Fryst filet | Fersk | Fryst | Fersk | Fryst |       |      |       |      |
| 2014                         | 9   | 46,67 | 20 %  | 46,19       | 41 %        | 63,65 | 23 %  | 79,29 | 31 %  | 48,58 | 20 % | 45,45 | 38 % |
| 2014                         | 10  | 44,11 | 13 %  | 47,05       | 28 %        | 62,90 | 22 %  | 79,23 | 27 %  | 44,99 | 8 %  | 46,24 | 30 % |
| 2014                         | 11  | 44,07 | 17 %  | 46,12       | 22 %        | 62,24 | 21 %  | 83,59 | 27 %  | 44,41 | 12 % | 44,46 | 45 % |
| 2014                         | 12  | 43,60 | 21 %  | 47,03       | 28 %        | 61,50 | 21 %  | 83,55 | 27 %  | 43,98 | 13 % | 45,04 | 38 % |
| Endring sist uke:kr/uke      |     | -0,47 |       | 0,91        |             | -0,74 |       | -0,04 |       | -0,43 |      | 0,58  |      |
| Trend siste fire uker:kr/uke |     | -0,93 |       | -1,44       |             | -0,71 |       | 1,71  |       | -1,44 |      | -0,30 |      |
| 2013                         | 12  | 36,02 |       | 36,66       |             | 50,95 |       | 65,68 |       | 39,07 |      | 32,70 |      |

Kilde: SSB, Sjømatrådet (prosentverdiene viser endringer fra samme periode i fjor)



## Omsatt kvantum

### Solgt kvantum

Fordeling på vektklasser

| Uke | Etteranm. | % - vis fordeling, ca: |        |        |        |        |        |        |        |       |
|-----|-----------|------------------------|--------|--------|--------|--------|--------|--------|--------|-------|
|     |           | 1-2 kg                 | 2-3 kg | 3-4 kg | 4-5 kg | 5-6 kg | 6-7 kg | 7-8 kg | 8-9 kg | +9 kg |
| 13  |           | 0,7 %                  | 7,6 %  | 19,1 % | 25,5 % | 24,3 % | 14,2 % | 6,3 %  | 1,9 %  | 0,3 % |

Kilde: NASDAQ

### Eksportert kvantum fordelt på produkt

(Mengde/ tonn produktvekt)

| År              | Uke              | Laks    |       |             |             | Ørret |       |       |       |
|-----------------|------------------|---------|-------|-------------|-------------|-------|-------|-------|-------|
|                 |                  | Fersk   | Fryst | Fersk filet | Fryst filet | Fersk | Fryst | Fersk | Fryst |
| 2014            | 11               | 15 928  | 472   | 1 390       | 809         | 838   | 396   |       |       |
|                 |                  | 1 %     | -37 % | 9 %         | 42 %        | 12 %  | 90 %  |       |       |
| 2014            | 12               | 16 398  | 358   | 1 302       | 564         | 808   | 276   |       |       |
|                 |                  | -11 %   | -31 % | -20 %       | 7 %         | 23 %  | 10 %  |       |       |
| Siste fire uker | Sum              | 64 292  | 1 434 | 5 310       | 2 678       | 3 130 | 1 117 |       |       |
|                 |                  | 3 %     | -40 % | 0 %         | 20 %        | 16 %  | 59 %  |       |       |
|                 | Snitt            | 16 073  | 359   | 1 328       | 670         | 783   | 279   |       |       |
|                 |                  | 3 %     | -40 % | 0 %         | 20 %        | 16 %  | 59 %  |       |       |
|                 | Trend (tonn/uke) | 137     | 46    | 18          | 8           | 42    | 42    |       |       |
| 2013            | totalt           | 167 606 | 4 431 | 14 770      | 6 675       | 8 163 | 2 770 |       |       |
|                 |                  | -2 %    | -23 % | 3 %         | -7 %        | -4 %  | -26 % |       |       |

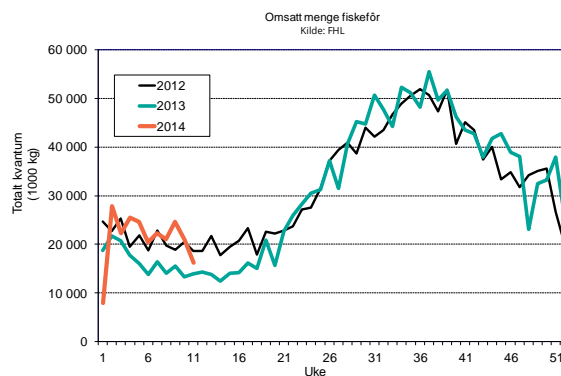
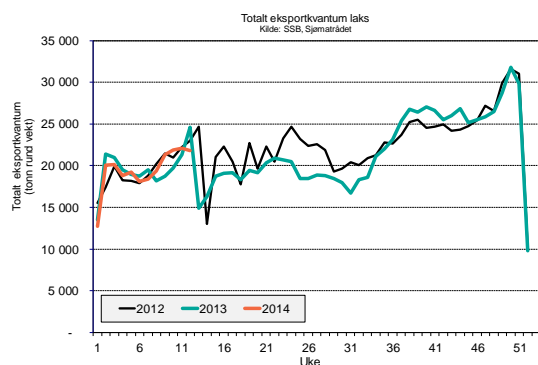
Kilde: SSB, Sjømatrådet (prosentverdiene viser endringer fra samme periode i fjor)

### Totalt eksportert

(Mengde i tonn rund vekt)

|             | Uke       | Uke    |        |        |         | Siste 4 uker |        | Hittil i år |
|-------------|-----------|--------|--------|--------|---------|--------------|--------|-------------|
|             |           | 9      | 10     | 11     | 12      | snitt        | totalt |             |
| Laks totalt | 2013      | 18 712 | 19 689 | 21 338 | 24 587  | 21 082       | 84 326 | 232 611     |
|             | 2014      | 21 339 | 21 883 | 22 125 | 21 803  | 21 788       | 87 150 | 229 218     |
|             | % endring | 14,0 % | 11,1 % | 3,7 %  | -11,3 % | 3,3 %        | 3,3 %  | -1,5 %      |

Kilde: SSB, Sjømatrådet



## Produksjon

Mengde omsatt innenlands produsert fôr (tonn)

| Uke          | 2014    |        |         | 2013    |        |         | Endring |       |        |      |
|--------------|---------|--------|---------|---------|--------|---------|---------|-------|--------|------|
|              | Laks    | Ørret  | Totalt  | Laks    | Ørret  | Totalt  | Laks    | Ørret | Totalt |      |
| 8            | 19 323  | 1 312  | 21 031  | 12 876  | 779    | 14 084  | 50 %    | 68 %  | 49 %   |      |
| 9            | 22 585  | 1 534  | 24 581  | 14 112  | 871    | 15 466  | 60 %    | 76 %  | 59 %   |      |
| 10           | 19 174  | 1 302  | 20 868  | 12 078  | 803    | 13 340  | 59 %    | 62 %  | 56 %   |      |
| 11           | 14 899  | 1 012  | 16 216  | 12 583  | 837    | 13 898  | 18 %    | 21 %  | 17 %   |      |
| Siste 4 uker | Sum     | 75 982 | 5 160   | 82 696  | 51 649 | 3 291   | 56 788  | 47 %  | 57 %   | 46 % |
|              | Trend   | -1 668 | -113    | -1 816  | -291   | 11      | -268    |       |        |      |
| Totalt år    | 214 656 | 14 577 | 233 626 | 166 158 | 10 583 | 181 899 | 29 %    | 38 %  | 28 %   |      |

Kilde: FHL. Fordeling av fôrforbruk mellom laks og ørret er estimater basert på tall fra Havbruksdata. Uketal korrigeres når månedstallene foreligger.