

Uke 30 23. juli 2013

## Prisutvikling

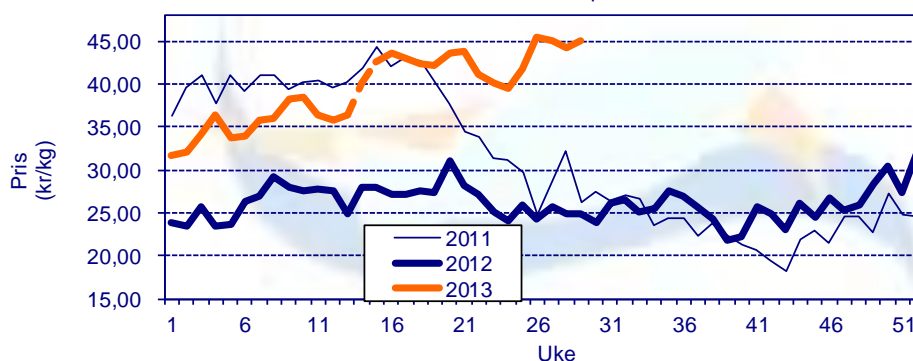
### Pris til oppdretter

Fersk sløyd superior laks, ferdig pakket. FCA Oslo (NASDAQ Salmon price fra og med uke 14)

| Uke                          |           | 1-2 kg | 2-3 kg | 3-4 kg | 4-5 kg | 5-6 kg | 6-7 kg | +7 kg | Gj. Snitt |
|------------------------------|-----------|--------|--------|--------|--------|--------|--------|-------|-----------|
| 26                           | Etteranm. | 32,53  | 38,90  | 44,32  | 46,13  | 47,27  | 48,03  | 47,84 | 45,43     |
| 27                           | Etteranm. | 28,31  | 38,84  | 44,02  | 46,21  | 48,07  | 48,67  | 48,69 | 45,15     |
| 28                           | Etteranm. | 30,42  | 36,42  | 42,36  | 46,49  | 48,53  | 49,54  | 49,52 | 44,22     |
| 29                           | Etteranm. | 30,27  | 37,26  | 43,42  | 46,83  | 50,43  | 52,26  | 52,58 | 45,06     |
| Endring sist uke:kr/uke      |           | -0,15  | 0,84   | 1,06   | 0,34   | 1,90   | 2,72   | 3,06  | 0,84      |
| Trend siste fire uker:kr/uke |           | -0,47  | -0,73  | -0,44  | 0,24   | 0,99   | 1,36   | 1,51  | -0,20     |

Kilde: NOS, FHL, NASDAQ.

Gjennomsnittpris til oppdretter (vektet)  
Kilde: NOS, FHL, Nasdaq



### Eksportpris

Gjennomsnittpris produktvekt FOB grense

| År                           | Uke | Laks  |       |             |             | Ørret |       |       |       |       |      |       |      |
|------------------------------|-----|-------|-------|-------------|-------------|-------|-------|-------|-------|-------|------|-------|------|
|                              |     | Fersk | Fryst | Fersk filet | Fryst filet | Fersk | Fryst | Fersk | Fryst |       |      |       |      |
| 2013                         | 25  | 41,20 | 49 %  | 42,40       | 47 %        | 56,62 | 28 %  | 71,01 | 14 %  | 39,45 | 32 % | 38,73 | 28 % |
| 2013                         | 26  | 43,42 | 62 %  | 41,10       | 34 %        | 58,14 | 40 %  | 69,07 | 19 %  | 42,28 | 50 % | 38,64 | 23 % |
| 2013                         | 27  | 45,23 | 63 %  | 42,40       | 45 %        | 59,27 | 40 %  | 78,25 | 33 %  | 46,97 | 65 % | 42,09 | 35 % |
| 2013                         | 28  | 44,29 | 64 %  | 42,68       | 54 %        | 58,82 | 41 %  | 73,32 | 23 %  | 47,13 | 61 % | 40,92 | 36 % |
| Endring sist uke:kr/uke      |     | -0,94 |       | 0,28        |             | -0,45 |       | -4,93 |       | 0,16  |      | -1,17 |      |
| Trend siste fire uker:kr/uke |     | 1,11  |       | 2,77        |             | 0,77  |       | 1,61  |       | 2,77  |      | 1,00  |      |
| 2012                         | 28  | 26,93 |       | 27,72       |             | 41,78 |       | 59,77 |       | 29,32 |      | 30,09 |      |

Kilde: SSB, Sjømatrådet (prosentverdiene viser endringer fra samme periode i fjor)

Gjennomsnittpris for fersk laks FOB grense  
Kilde: SSB, Sjømatrådet



## Omsatt kvantum

### Solgt kvantum

Fordeling på vektklasser

|     |           | % - vis fordeling, ca: |        |        |        |        |        |        |        |       |
|-----|-----------|------------------------|--------|--------|--------|--------|--------|--------|--------|-------|
| Uke |           | 1-2 kg                 | 2-3 kg | 3-4 kg | 4-5 kg | 5-6 kg | 6-7 kg | 7-8 kg | 8-9 kg | +9 kg |
| 29  | Etteranm. | 0,7 %                  | 14,6 % | 32,2 % | 31,9 % | 15,7 % | 3,4 %  | 1,1 %  | 0,4 %  | 0,1 % |

Kilde: NASDAQ

### Eksportert kvantum fordelt på produkt

(Menge/ tonn produktvekt )

| År              | Uke              | Laks         |              |             |              | Ørret       |            |  |  |
|-----------------|------------------|--------------|--------------|-------------|--------------|-------------|------------|--|--|
|                 |                  | Fersk        | Fryst        | Fersk filet | Fryst filet  | Fersk       | Fryst      |  |  |
| 2013            | 27               | 14 176 -14 % | 337 -42 %    | 1 031 -17 % | 556 -21 %    | 866 28 %    | 306 0 %    |  |  |
| 2013            | 28               | 14 073 -12 % | 408 -38 %    | 1 017 -19 % | 483 -26 %    | 757 18 %    | 235 21 %   |  |  |
| Siste fire uker | Sum              | 54 860 -16 % | 1 817 -41 %  | 4 384 -15 % | 2 145 -26 %  | 3 180 9 %   | 1 231 31 % |  |  |
|                 | Snitt            | 13 715 -16 % | 454 -41 %    | 1 096 -15 % | 536 -26 %    | 795 9 %     | 308 31 %   |  |  |
|                 | Trend (tonn/uke) | 315          | -44          | -67         | -17          | -2          | -18        |  |  |
| 2012            | totalt           | 388 223 -6 % | 11 236 -36 % | 34 547 0 %  | 16 528 -11 % | 19 373 -4 % | 7 517 12 % |  |  |

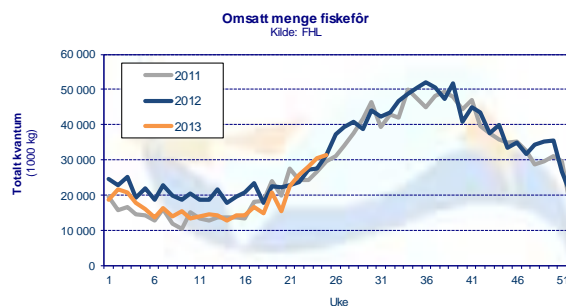
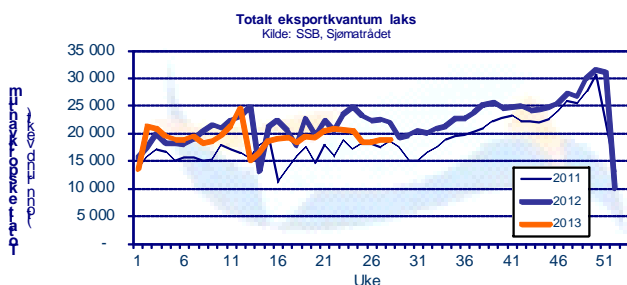
Kilde: SSB, Sjømatrådet (prosentverdiene viser endringer fra samme periode i fjor)

### Totalt eksportert

(Menge i tonn rund vekt)

|             | Uke       | Uke     |         |         |         | Siste 4 uker |         | Hittil i år |
|-------------|-----------|---------|---------|---------|---------|--------------|---------|-------------|
|             |           | 25      | 26      | 27      | 28      | snitt        | totalt  |             |
| Laks totalt | 2012      | 23 213  | 22 340  | 22 582  | 21 896  | 22 508       | 90 031  | 573 652     |
|             | 2013      | 18 465  | 18 460  | 18 886  | 18 804  | 18 654       | 74 615  | 532 772     |
|             | % endring | -20,5 % | -17,4 % | -16,4 % | -14,1 % | -17,1 %      | -17,1 % | -7,1 %      |

Kilde: SSB, Sjømatrådet



## Produksjon

### Mengde omsatt innenlands produsert fôr (tonn)

| Uke              | 2013    |        |         | 2012    |        |         | Endring |       |        |
|------------------|---------|--------|---------|---------|--------|---------|---------|-------|--------|
|                  | Laks    | Ørret  | Totalt  | Laks    | Ørret  | Totalt  | Laks    | Ørret | Totalt |
| 22               | 23 200  | 1 326  | 25 767  | 21 141  | 1 717  | 23 643  | 10 %    | -23 % | 9 %    |
| 23               | 25 469  | 1 456  | 28 287  | 24 212  | 2 107  | 27 198  | 5 %     | -31 % | 4 %    |
| 24               | 27 535  | 1 574  | 30 581  | 24 519  | 2 134  | 27 543  | 12 %    | -26 % | 11 %   |
| 25               | 28 207  | 1 613  | 31 328  | 28 047  | 2 441  | 31 506  | 1 %     | -34 % | -1 %   |
| Siste 4 uker Sum | 104 411 | 5 969  | 115 963 | 97 919  | 8 400  | 109 890 | 7 %     | -29 % | 6 %    |
| Trend            | 1 709   | 98     | -2 988  | 2 102   | 220    | -4 563  |         |       |        |
| Totalt år        | 415 157 | 23 658 | 458 287 | 497 252 | 36 442 | 550 418 | -17 %   | -35 % | -17 %  |

Kilde: FHL. Fordeling av fôrforbruk mellom laks og ørret er estimater basert på tall fra Havbruksdata. Uketall korrigeres når månedstallene foreligger.