

Uke 29 16. juli 2013

Prisutvikling

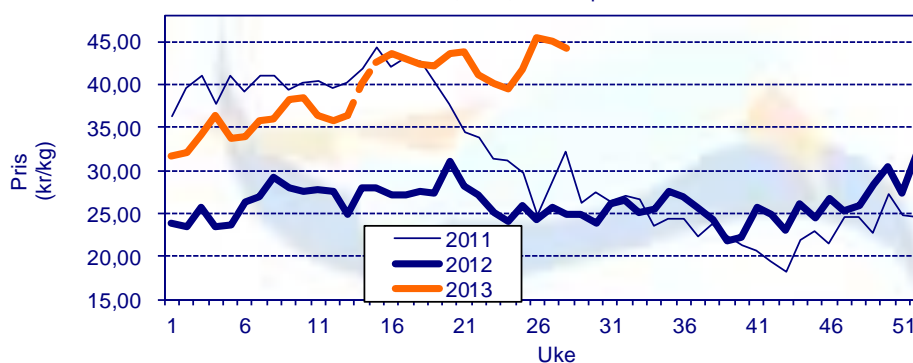
Pris til oppdretter

Fersk sløyd superior laks, ferdig pakket. FCA Oslo (NASDAQ Salmon price fra og med uke 14)

Uke		1-2 kg	2-3 kg	3-4 kg	4-5 kg	5-6 kg	6-7 kg	+7 kg	Gj. Snitt
25	Etteranm.	32,59	36,43	40,77	42,28	42,97	43,40	43,43	41,79
26	Etteranm.	32,53	38,90	44,32	46,13	47,27	48,03	47,84	45,43
27	Etteranm.	28,31	38,84	44,02	46,21	48,07	48,67	48,69	45,15
28	Etteranm.	30,42	36,42	42,36	46,49	48,53	49,54	49,52	44,22
Endring sist uke:kr/uke		2,11	-2,42	-1,66	0,28	0,46	0,87	0,83	-0,93
Trend siste fire uker:kr/uke		-1,07	-0,01	0,45	1,27	1,75	1,91	1,91	0,70

Kilde: NOS, FHL, NASDAQ.

Gjennomsnittpris til oppdretter (vektet)
Kilde: NOS, FHL, Nasdaq



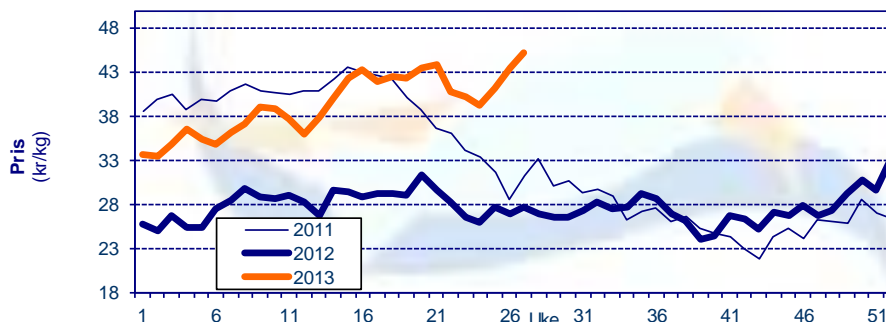
Eksportpris

Gjennomsnittpris produktvekt FOB grense

År	Uke	Laks								Ørret			
		Fersk		Fryst		Fersk filet		Fryst filet		Fersk		Fryst	
2013	24	39,26	52 %	41,91	42 %	55,67	30 %	67,89	18 %	42,36	45 %	36,49	6 %
2013	25	41,20	49 %	42,40	47 %	56,62	28 %	71,01	14 %	39,45	32 %	38,73	28 %
2013	26	43,42	62 %	41,10	34 %	58,14	40 %	69,07	19 %	42,28	50 %	38,64	23 %
2013	27	45,23	63 %	42,40	45 %	59,27	40 %	78,25	33 %	46,97	65 %	42,09	35 %
Endring sist uke:kr/uke		1,81		1,30		1,13		9,18		4,69		3,45	
Trend siste fire uker:kr/uke		2,01		1,67		1,23		2,91		1,67		1,67	
2012	27	27,70		29,26		42,48		58,62		28,52		31,26	

Kilde: SSB, Sjømatrådet (prosentverdiene viser endringer fra samme periode i fjor)

Gjennomsnittpris for fersk laks FOB grense
Kilde: SSB, Sjømatrådet



Omsatt kvantum

Solgt kvantum

Fordeling på vektklasser

Uke	Etterannm.	% - vis fordeling, ca:						
		1-2 kg	2-3 kg	3-4 kg	4-5 kg	5-6 kg	6-7 kg	7-8 kg
28		0,9 %	15,9 %	29,3 %	25,8 %	17,2 %	6,2 %	3,0 %

Kilde: NASDAQ

Eksportert kvantum fordelt på produkt

(Menge/ tonn produktvekt)

År	Uke	Laks				Ørret			
		Fersk	Fryst	Fersk filet	Fryst filet	Fersk	Fryst	Fersk	Fryst
2013	26	13 292 -16 %	610 -31 %	1 126 -19 %	572 -25 %	758 -9 %	438 62 %		
2013	27	14 176 -14 %	337 -42 %	1 031 -17 %	556 -21 %	866 28 %	306 0 %		
Siste fire uker	Sum	55 629 -17 %	1 838 -48 %	4 749 -8 %	2 288 -28 %	3 078 1 %	1 209 35 %		
	Snitt	13 907 -17 %	460 -48 %	1 187 -8 %	572 -28 %	770 1 %	302 35 %		
	Trend (tonn/uke)	-203	-13	-114	-17	59	47		
2012	totalt	374 150 -6 %	10 828 -36 %	33 530 3 %	16 045 -11 %	18 616 -5 %	6 279 -4 %		

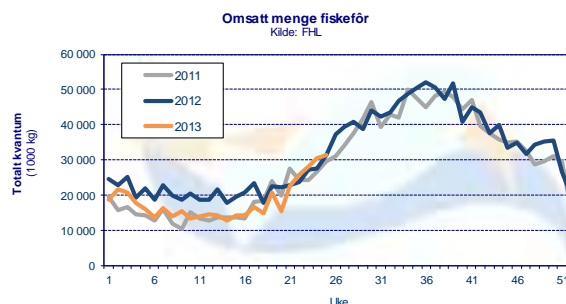
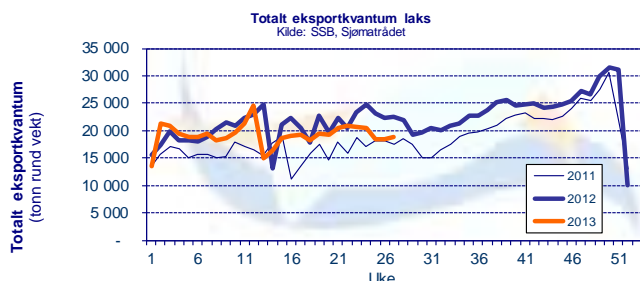
Kilde: SSB, Sjømatrådet (prosentverdiene viser endringer fra samme periode i fjor)

Totalt eksportert

(Menge i tonn rund vekt)

	Uke	Uke				Siste 4 uker		Hittil i år
		24	25	26	27	snitt	totalt	
Laks totalt	2012	24 693	23 213	22 340	22 582	23 207	92 828	551 756
	2013	20 513	18 465	18 460	18 886	19 081	76 324	513 968
	% endring	-16,9 %	-20,5 %	-17,4 %	-16,4 %	-17,8 %	-17,8 %	-6,8 %

Kilde: SSB, Sjømatrådet



Produksjon

Mengde omsatt innenlands produsert fôr (tonn)

Uke	2013			2012			Endring		
	Laks	Ørret	Totalt	Laks	Ørret	Totalt	Laks	Ørret	Totalt
22	23 200	1 326	25 767	21 141	1 717	23 643	10 %	-23 %	9 %
23	25 469	1 456	28 287	24 212	2 107	27 198	5 %	-31 %	4 %
24	27 535	1 574	30 581	24 519	2 134	27 543	12 %	-26 %	11 %
25	28 207	1 613	31 328	28 047	2 441	31 506	1 %	-34 %	-1 %
Siste 4 uker Sum	104 411	5 969	115 963	97 919	8 400	109 890	7 %	-29 %	6 %
Trend	1 709	98	-2 988	2 102	220	-4 563			
Totalt år	415 157	23 658	458 287	497 252	36 442	550 418	-17 %	-35 %	-17 %

Kilde: FHL. Fordeling av fôrforbruk mellom laks og ørret er estimater basert på tall fra Havbruksdata. Uketall korrigeres når månedstallene foreligger.