

Uke 27 2. juli 2013

## Prisutvikling

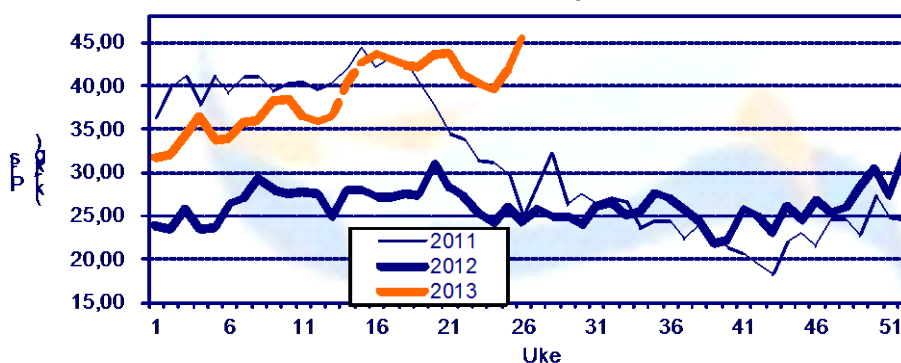
### Pris til oppdretter

Fersk sløyd superior laks, ferdig pakket. FCA Oslo (NASDAQ Salmon price fra og med uke 14)

Uke		1-2 kg	2-3 kg	3-4 kg	4-5 kg	5-6 kg	6-7 kg	+7 kg	Gj. Snitt
23	Etteranm.	25,95	34,83	39,29	40,71	41,24	41,23	41,13	40,06
24	Etteranm.	30,07	34,89	38,68	39,80	40,44	40,84	40,62	39,47
25	Etteranm.	32,59	36,43	40,77	42,28	42,97	43,40	43,43	41,79
26	Etteranm.	32,53	38,90	44,32	46,13	47,27	48,03	47,84	45,43
Endring sist uke:kr/uke		-0,06	2,47	3,55	3,85	4,30	4,63	4,41	3,64
Trend siste fire uker:kr/uke		2,23	1,38	1,72	1,87	2,06	2,30	2,29	1,84

Kilde: NOS, FHL, NASDAQ.

Gjennomsnittpris til oppdretter (vektet)  
Kilde: NOS, FHL, Nasdaq



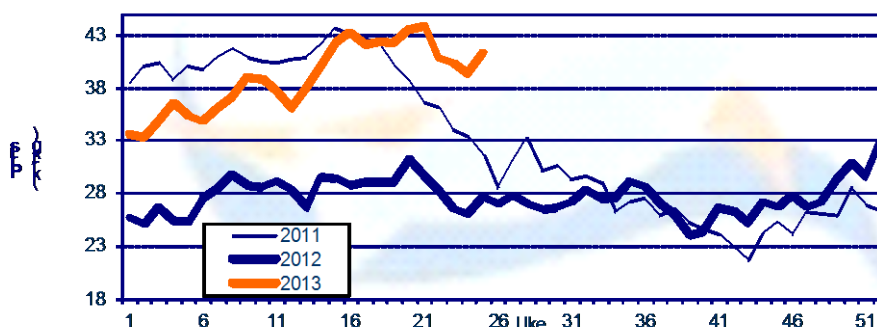
### Eksportpris

Gjennomsnittspris produktvekt FOB grense

År	Uke	Laks				Ørret							
		Fersk	Frost	Fersk filet	Frost filet	Fersk	Frost						
2013	22	40,81	44 %	42,26	48 %	54,85	25 %	65,64	1 %	40,38	34 %	36,35	9 %
2013	23	40,25	52 %	42,42	37 %	55,40	34 %	69,43	20 %	37,26	29 %	39,24	21 %
2013	24	39,26	52 %	41,91	42 %	55,67	30 %	67,89	18 %	42,36	45 %	36,49	6 %
2013	25	41,20	49 %	42,40	47 %	56,62	28 %	71,01	14 %	39,45	32 %	38,73	28 %
Endring sist uke:kr/uke		1,94		0,49		0,95		3,12		-2,91		2,24	
Trend siste fire uker:kr/uke		0,02		0,23		0,56		1,46		0,23		0,44	
2012	25	27,59		28,82		44,16		62,17		29,98		30,18	

Kilde: SSB, Sjømatrådet (prosentverdiene viser endringer fra samme periode i fjor)

Gjennomsnittspris for fersk laks FOB grense  
Kilde: SSB, Sjømatrådet



## Omsatt kvantum

### Solgt kvantum

Fordeling på vektklasser

Uke		% - vis fordeling, ca:						
		1-2 kg	2-3 kg	3-4 kg	4-5 kg	5-6 kg	6-7 kg	7-8 kg
26	Etteranm.	1,3 %	11,1 %	20,0 %	23,0 %	19,0 %	12,9 %	7,7 %

Kilde: NASDAQ

### Eksportert kvantum fordelt på produkt

(Menge/ tonn produktvekt)

År	Uke	Laks				Ørret							
		Fersk	Fryst	Fersk filet	Fryst filet	Fersk	Fryst	Fersk	Fryst				
2013	24	14 842	-16 %	429	-61 %	1 382	14 %	626	-30 %	655	-18 %	213	43 %
2013	25	13 319	-20 %	462	-52 %	1 210	-6 %	534	-32 %	799	6 %	252	47 %
Siste fire uker	Sum	58 178	-13 %	1 812	-42 %	5 474	8 %	2 438	-14 %	2 783	-6 %	1 004	52 %
	Snitt	14 545	-13 %	453	-42 %	1 369	8 %	610	-14 %	696	-6 %	251	52 %
	Trend (tonn/uke)	-557		-14		-45		-40		50		-8	
2012	totalt	346 683	-6 %	9 882	-37 %	31 374	4 %	14 917	-9 %	16 991	-6 %	6 539	10 %

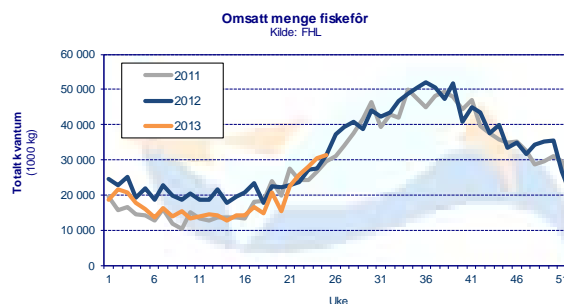
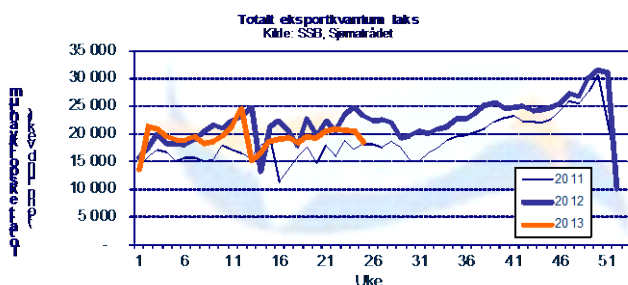
Kilde: SSB, Sjømatrådet (prosentverdiene viser endringer fra samme periode i fjor)

### Totalt eksportert

(Menge i tonn rund vekt)

	Uke	Uke				Siste 4 uker		Hittil i år
		22	23	24	25	snitt	totalt	
Laks totalt	2012	20 474	23 276	24 693	23 213	22 914	91 656	508 444
	2013	20 897	20 663	20 513	18 465	20 135	80 538	476 622
	% endring	2,1 %	-11,2 %	-16,9 %	-20,5 %	-12,1 %	-12,1 %	-6,3 %

Kilde: SSB, Sjømatrådet



## Produksjon

Mengde omsatt innenlands produsert fôr (tonn)

Uke	2013			2012			Endring		
	Laks	Ørret	Totalt	Laks	Ørret	Totalt	Laks	Ørret	Totalt
22	23 200	1 326	25 767	21 141	1 717	23 643	10 %	-23 %	9 %
23	25 469	1 456	28 287	24 212	2 107	27 198	5 %	-31 %	4 %
24	27 535	1 574	30 581	24 519	2 134	27 543	12 %	-26 %	11 %
25	28 207	1 613	31 328	28 047	2 441	31 506	1 %	-34 %	-1 %
Siste 4 uker Sum	104 411	5 969	115 963	97 919	8 400	109 890	7 %	-29 %	6 %
Trend	1 709	98	-2 988	2 102	220	-4 563			
Totalt år	415 157	23 658	458 287	497 252	36 442	550 418	-17 %	-35 %	-17 %

Kilde: FHL. Fordeling av fôrforbruk mellom laks og ørret er estimater basert på tall fra Havbruksdata. Uketall korrigeres når månedstallene foreligger.