

Uke 25 18. juni 2013

Prisutvikling

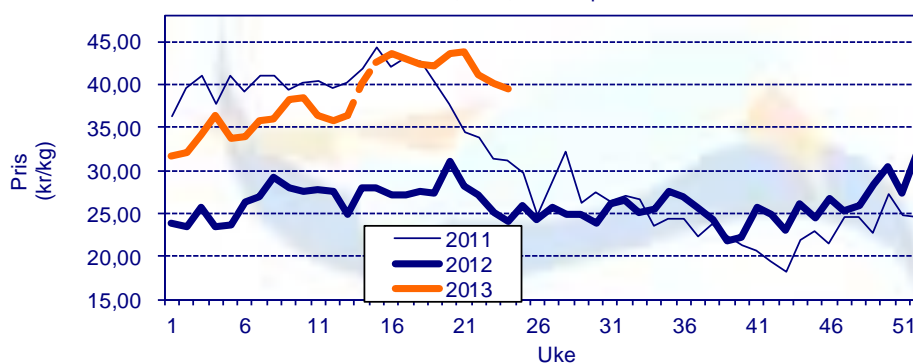
Pris til oppdretter

Fersk sløyd superior laks, ferdig pakket. FCA Oslo (NASDAQ Salmon price fra og med uke 14)

Uke		1-2 kg	2-3 kg	3-4 kg	4-5 kg	5-6 kg	6-7 kg	+7 kg	Gj. Snitt
21	Etteranm.	31,81	38,48	43,31	44,58	44,97	45,08	45,59	43,95
22	Etteranm.	32,21	35,89	40,39	41,56	42,02	42,11	42,10	41,10
23	Etteranm.	25,95	34,83	39,29	40,71	41,24	41,23	41,13	40,06
24	Etteranm.	30,07	34,89	38,68	39,80	40,44	40,84	40,62	39,47
Endring sist uke:kr/uke		4,12	0,06	-0,61	-0,91	-0,80	-0,39	-0,51	-0,59
Trend siste fire uker:kr/uke		-1,15	-1,18	-1,50	-1,52	-1,44	-1,36	-1,59	-1,45

Kilde: NOS, FHL, NASDAQ.

Gjennomsnittpris til oppdretter (vektet)
Kilde: NOS, FHL, Nasdaq



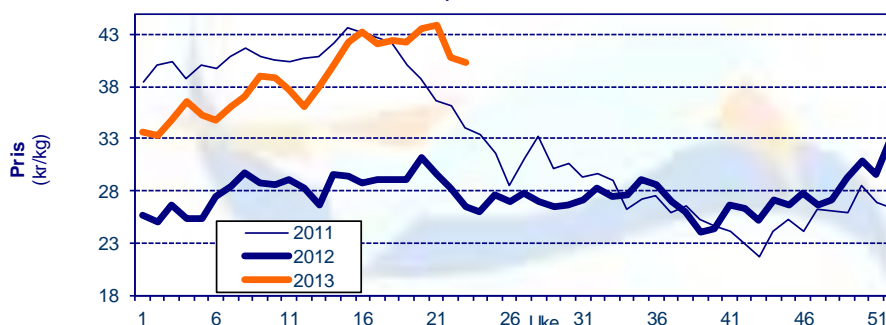
Eksportpris

Gjennomsnittpris produktvekt FOB grense

År	Uke	Laks				Ørret							
		Fersk	Fryst	Fersk filet	Fryst filet	Fersk	Fryst						
2013	20	43,50	39 %	40,47	24 %	56,09	24 %	65,76	12 %	41,88	29 %	37,93	28 %
2013	21	43,85	49 %	39,45	28 %	55,65	24 %	69,83	26 %	42,68	35 %	38,36	18 %
2013	22	40,81	44 %	42,26	48 %	54,85	25 %	65,64	1 %	40,38	34 %	36,35	9 %
2013	23	40,25	52 %	42,42	37 %	55,40	34 %	69,43	20 %	37,26	29 %	39,24	21 %
Endring sist uke:kr/uke		-0,56		0,16		0,55		3,79		-3,12		2,89	
Trend siste fire uker:kr/uke		-1,28		-1,62		-0,29		0,68		-1,62		0,19	
2012	23	26,40		30,91		41,36		57,82		28,87		32,51	

Kilde: SSB, Sjømatrådet (prosentverdiene viser endringer fra samme periode i fjor)

Gjennomsnittpris for fersk laks FOB grense
Kilde: SSB, Sjømatrådet



Omsatt kvantum

Solgt kvantum

Fordeling på vektklasser

Uke	Etterannm.	% - vis fordeling, ca:						
		1-2 kg	2-3 kg	3-4 kg	4-5 kg	5-6 kg	6-7 kg	7-8 kg
24		0,8 %	7,2 %	21,4 %	25,3 %	22,2 %	12,9 %	6,5 %

Kilde: NASDAQ

Eksportert kvantum fordelt på produkt

(Menge/ tonn produktvekt)

År	Uke	Laks								Ørret			
		Fersk		Fryst		Fersk filet		Fryst filet		Fersk	Fryst		
2013	22	15 178	-1%	517	26%	1 288	4%	677	48%	613	-6%	254	74%
2013	23	14 839	-13%	404	-39%	1 594	20%	601	-14%	716	-5%	285	46%
Siste fire uker	Sum	59 427	-6%	1 476	-36%	5 526	12%	2 286	-5%	2 585	7%	833	-4%
	Snitt	14 857	-6%	369	-36%	1 382	12%	572	-5%	646	7%	208	-4%
	Trend (tonn/uke)	205		57		60		58		3		59	
2012	totalt	320 090	-4%	9 063	-34%	28 717	4%	14 047	-4%	15 557	-6%	6 015	7%

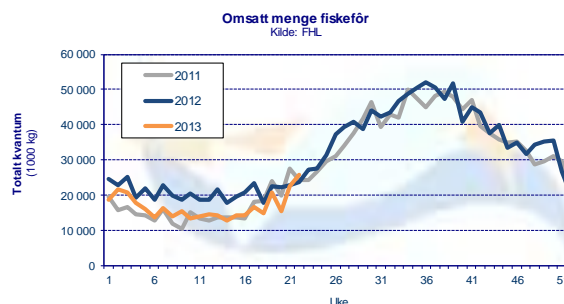
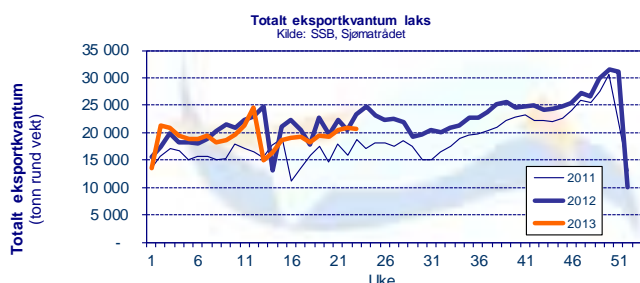
Kilde: SSB, Sjømatrådet (prosentverdiene viser endringer fra samme periode i fjor)

Totalt eksportert

(Menge i tonn rund vekt)

	Uke	Uke				Siste 4 uker		Hittil i år
		20	21	22	23	snitt	totalt	
Laks totalt	2012	19 673	22 339	20 474	23 276	21 441	85 762	460 538
	2013	19 158	20 371	20 897	20 663	20 272	81 089	439 828
	% endring	-2,6 %	-8,8 %	2,1 %	-11,2 %	-5,4 %	-5,4 %	-4,5 %

Kilde: SSB, Sjømatrådet



Produksjon

Mengde omsatt innenlands produsert fôr (tonn)

Uke	2013			2012			Endring		
	Laks	Ørret	Totalt	Laks	Ørret	Totalt	Laks	Ørret	Totalt
19	18 613	1 064	20 672	20 259	1 616	22 631	-8 %	-34 %	-9 %
20	13 985	800	15 532	19 915	1 589	22 246	-30 %	-50 %	-30 %
21	20 375	1 165	22 629	20 479	1 634	22 876	-1 %	-29 %	-1 %
22	23 200	1 326	25 767	21 141	1 717	23 643	10 %	-23 %	9 %
Siste 4 uker Sum	76 172	4 355	84 600	81 794	6 557	91 396	-7 %	-34 %	-7 %
Trend	2 015	115	-2 988	321	35	-4 563			
Totalt år	333 946	19 016	368 091	420 475	29 759	464 171	-21 %	-36 %	-21 %

Kilde: FHL. Fordeling av fôrforbruk mellom laks og ørret er estimater basert på tall fra Havbruksdata. Uketall korrigeres når månedstallene foreligger.