

Uke 24 11. juni 2013

Prisutvikling

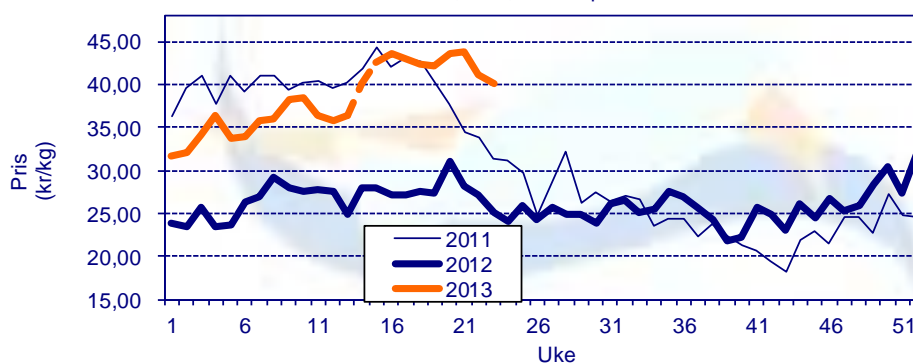
Pris til oppdretter

Fersk sløyd superior laks, ferdig pakket. FCA Oslo (NASDAQ Salmon price fra og med uke 14)

Uke		1-2 kg	2-3 kg	3-4 kg	4-5 kg	5-6 kg	6-7 kg	+7 kg	Gj. Snitt
20	Etteranm.	34,38	38,19	42,18	43,83	44,87	45,46	45,51	43,66
21	Etteranm.	31,81	38,48	43,31	44,58	44,97	45,08	45,59	43,95
22	Etteranm.	32,21	35,89	40,39	41,56	42,02	42,11	42,10	41,10
23	Etteranm.	25,95	34,83	39,29	40,71	41,24	41,23	41,13	40,06
Endring sist uke:kr/uke		-6,26	-1,06	-1,10	-0,85	-0,78	-0,88	-0,97	-1,04
Trend siste fire uker:kr/uke		-2,49	-1,27	-1,16	-1,24	-1,38	-1,57	-1,66	-1,37

Kilde: NOS, FHL, NASDAQ.

Gjennomsnittpris til oppdretter (vektet)
Kilde: NOS, FHL, Nasdaq



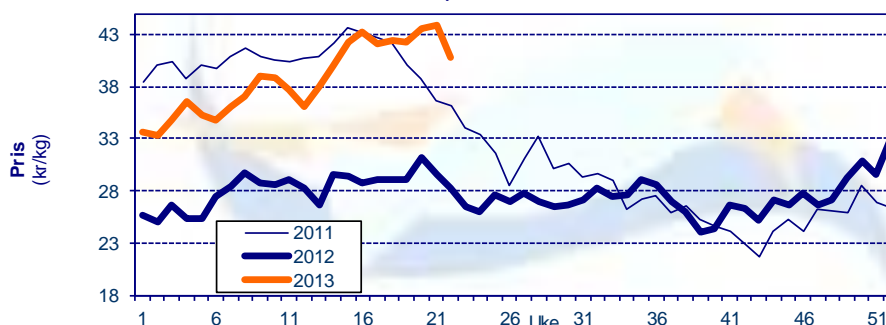
Eksportpris

Gjennomsnittpris produktvekt FOB grense

År	Uke	Laks				Ørret							
		Fersk	Frys	Fersk filet	Frys filet	Fersk	Frys	Fersk	Frys				
2013	19	42,31	46 %	40,02	42 %	54,54	24 %	68,59	19 %	42,83	41 %	36,80	23 %
2013	20	43,50	39 %	40,47	24 %	56,09	24 %	65,76	12 %	41,88	29 %	37,93	28 %
2013	21	43,85	49 %	39,45	28 %	55,65	24 %	69,83	26 %	42,68	35 %	38,36	18 %
2013	22	40,81	44 %	42,26	48 %	54,85	25 %	65,64	1 %	40,38	34 %	36,35	9 %
Endring sist uke:kr/uke		-3,04		2,81		-0,80		-4,19		-2,30		-2,01	
Trend siste fire uker:kr/uke		-0,42		-0,65		0,05		-0,48		-0,65		-0,09	
2012	22	28,30		28,61		43,77		65,19		30,17		33,38	

Kilde: SSB, Sjømatrådet (prosentverdiene viser endringer fra samme periode i fjor)

Gjennomsnittpris for fersk laks FOB grense
Kilde: SSB, Sjømatrådet



Omsatt kvantum

Solgt kvantum

Fordeling på vektklasser

Uke		% - vis fordeling, ca:								
23	Etteranm.	1-2 kg	2-3 kg	3-4 kg	4-5 kg	5-6 kg	6-7 kg	7-8 kg	8-9 kg	+9 kg
		1,0 %	7,8 %	19,2 %	26,8 %	22,8 %	14,2 %	6,1 %	1,6 %	0,5 %

Kilde: NASDAQ

Eksportert kvantum fordelt på produkt

(Menge/ tonn produktvekt)

År	Uke	Laks				Ørret							
		Fersk		Frost		Fersk filet		Frost filet		Fersk		Frost	
2013	21	15 293	-7 %	253	-59 %	1 229	5 %	564	-23 %	516	-2 %	181	-39 %
2013	22	15 178	-1 %	517	26 %	1 288	4 %	677	48 %	613	-6 %	254	74 %
Siste fire uker	Sum	58 671	-6 %	1 346	-38 %	5 269	4 %	2 307	-2 %	2 521	12 %	635	-29 %
	Snitt	14 668	-6 %	337	-38 %	1 317	4 %	577	-2 %	630	12 %	159	-29 %
	Trend (tonn/uke)	446		68		-33		29		-34		57	
2012	totalt	305 252	-4 %	8 659	-33 %	27 123	3 %	13 446	-3 %	14 840	-6 %	5 730	5 %

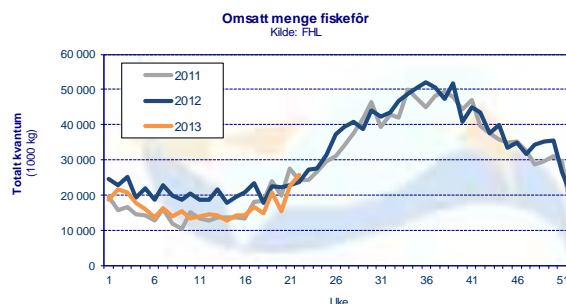
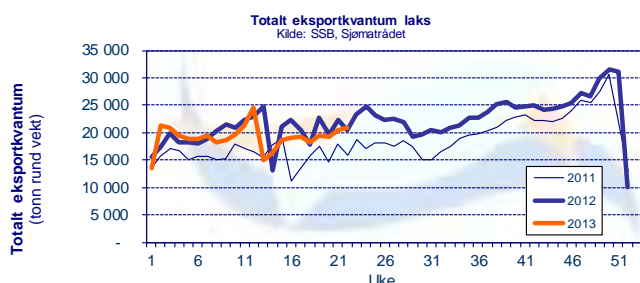
Kilde: SSB, Sjømatrådet (prosentverdiene viser endringer fra samme periode i fjor)

Totalt eksportert

(Menge i tonn rund vekt)

	Uke	Uke				Siste 4 uker		Hittil i år
		19	20	21	22	snitt	totalt	
Laks totalt	2012	22 725	19 673	22 339	20 474	21 303	85 211	437 262
	2013	19 433	19 158	20 371	20 897	19 965	79 859	419 165
	% endring	-14,5 %	-2,6 %	-8,8 %	2,1 %	-6,3 %	-6,3 %	-4,1 %

Kilde: SSB, Sjømatrådet



Produksjon

Mengde omsatt innenlands produsert fôr (tonn)

Uke	2013			2012			Endring		
	Laks	Ørret	Totalt	Laks	Ørret	Totalt	Laks	Ørret	Totalt
19	18 610	1 064	20 672	20 259	1 616	22 631	-8 %	-34 %	-9 %
20	13 983	800	15 532	19 915	1 589	22 246	-30 %	-50 %	-30 %
21	20 371	1 165	22 629	20 479	1 634	22 876	-1 %	-29 %	-1 %
22	23 196	1 326	25 767	21 141	1 717	23 643	10 %	-23 %	9 %
Siste 4 uker Sum	76 159	4 355	84 600	81 794	6 557	91 396	-7 %	-34 %	-7 %
Trend	2 015	115	-2 988	321	35	-4 563			
Totalt år	333 921	19 016	368 091	420 475	29 759	464 171	-21 %	-36 %	-21 %

Kilde: FHL. Fordeling av fôrforbruk mellom laks og ørret er estimater basert på tall fra Havbruksdata. Uketall korrigeres når månedstallene foreligger.