

Uke 22 28. mai 2013

Prisutvikling

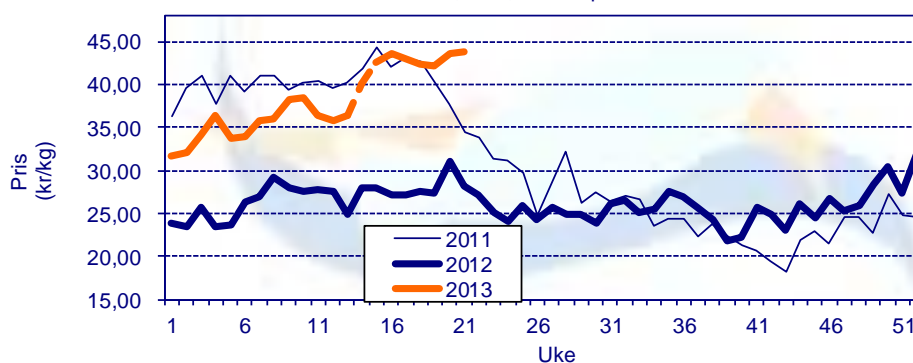
Pris til oppdretter

Fersk sløyd superior laks, ferdig pakket. FCA Oslo (NASDAQ Salmon price fra og med uke 14)

Uke		1-2 kg	2-3 kg	3-4 kg	4-5 kg	5-6 kg	6-7 kg	+7 kg	Gj. Snitt
18	Etteranm.	33,70	37,64	41,52	42,76	43,34	43,84	43,85	42,37
19	Etteranm.	27,67	37,31	41,17	42,74	43,72	44,21	44,59	42,21
20	Etteranm.	34,38	38,19	42,18	43,83	44,87	45,46	45,51	43,66
21	Etteranm.	31,81	38,48	43,31	44,58	44,97	45,08	45,59	43,95
Endring sist uke:kr/uke		-2,57	0,29	1,13	0,75	0,10	-0,38	0,08	0,29
Trend siste fire uker:kr/uke		0,10	0,34	0,64	0,66	0,60	0,50	0,61	0,62

Kilde: NOS, FHL, NASDAQ.

Gjennomsnittpris til oppdretter (vektet)
Kilde: NOS, FHL, Nasdaq



Eksportpris

Gjennomsnittpris produktvekt FOB grense

År	Uke	Laks				Ørret							
		Fersk	Fryst	Fersk filet	Fryst filet	Fersk	Fryst						
2013	17	42,00	44 %	40,82	39 %	54,63	26 %	63,19	2 %	43,46	49 %	33,65	14 %
2013	18	42,45	46 %	42,57	36 %	54,81	22 %	65,66	8 %	43,70	40 %	35,01	10 %
2013	19	42,31	46 %	40,02	42 %	54,54	24 %	68,59	19 %	42,83	41 %	36,80	23 %
2013	20	43,50	39 %	40,47	24 %	56,09	24 %	65,76	12 %	41,88	29 %	37,93	28 %
Endring sist uke:kr/uke		1,19		0,45		1,55		-2,83		-0,95		1,13	
Trend siste fire uker:kr/uke		0,44		-0,56		0,41		1,06		-0,56		1,46	
2012	20	31,25		32,52		45,27		58,75		32,44		29,62	

Kilde: SSB, Sjømatrådet (prosentverdiene viser endringer fra samme periode i fjor)

Gjennomsnittpris for fersk laks FOB grense
Kilde: SSB, Sjømatrådet



Omsatt kvantum

Solgt kvantum

Fordeling på vektklasser

Uke	Etterannm.	% - vis fordeling, ca:						
		1-2 kg	2-3 kg	3-4 kg	4-5 kg	5-6 kg	6-7 kg	7-8 kg
21		0,5 %	7,8 %	22,4 %	28,3 %	23,1 %	11,7 %	4,5 %

Kilde: NASDAQ

Eksportert kvantum fordelt på produkt

(Menge/ tonn produktvekt)

År	Uke	Laks				Ørret			
		Fersk	Fryst	Fersk filet	Fryst filet	Fersk	Fryst	Fersk	Fryst
2013	19	14 083 -14 %	274 -50 %	1 337 -7 %	622 -3 %	652 11 %	87 -60 %		
2013	20	14 117 -2 %	302 -50 %	1 415 17 %	444 -17 %	740 51 %	113 -50 %		
Siste fire uker	Sum	55 685 -6 %	1 140 -38 %	5 165 1 %	2 204 5 %	2 860 0 %	851 -17 %		
	Snitt	13 921 -6 %	285 -38 %	1 291 1 %	551 5 %	715 0 %	213 -17 %		
	Trend (tonn/uke)	45	2	89	-37	-25	-91		
2012	totalt	274 444 -4 %	7 874 -35 %	24 615 3 %	12 226 -2 %	13 711 -7 %	5 295 7 %		

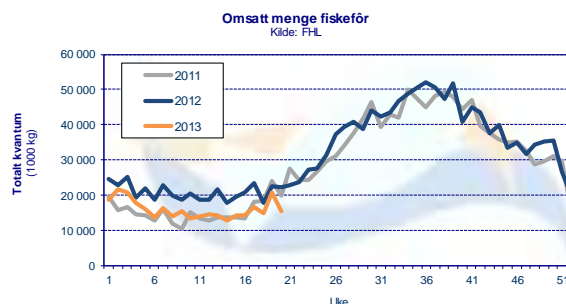
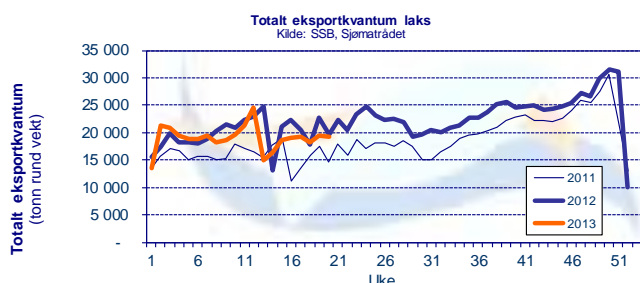
Kilde: SSB, Sjømatrådet (prosentverdiene viser endringer fra samme periode i fjor)

Totalt eksportert

(Menge i tonn rund vekt)

	Uke	Uke				Siste 4 uker		Hittil i år
		17	18	19	20	snitt	totalt	
Laks totalt	2012	20 466	17 785	22 725	19 673	20 162	80 649	398 736
	2013	19 159	18 287	19 433	19 158	19 009	76 037	377 543
	% endring	-6,4 %	2,8 %	-14,5 %	-2,6 %	-5,7 %	-5,7 %	-5,3 %

Kilde: SSB, Sjømatrådet



Produksjon

Mengde omsatt innenlands produsert fôr (tonn)

Uke	2013			2012			Endring		
	Laks	Ørret	Totalt	Laks	Ørret	Totalt	Laks	Ørret	Totalt
17	14 886	851	16 536	21 110	1 473	23 309	-29 %	-42 %	-29 %
18	13 271	759	14 741	16 084	1 251	17 926	-17 %	-39 %	-18 %
19	18 610	1 064	20 672	20 259	1 616	22 631	-8 %	-34 %	-9 %
20	13 983	800	15 532	19 915	1 589	22 246	-30 %	-50 %	-30 %
Siste 4 uker Sum	60 749	3 474	67 482	77 368	5 929	86 113	-21 %	-41 %	-22 %
Trend	263	15	-2 988	59	71	-4 563			
Totalt år	290 355	16 525	319 696	378 854	26 408	417 652	-23 %	-37 %	-23 %

Kilde: FHL. Fordeling av fôrforbruk mellom laks og ørret er estimater basert på tall fra Havbruksdata. Uketall korrigeres når månedstallene foreligger.