

Uke 16 16. april 2013

## Prisutvikling

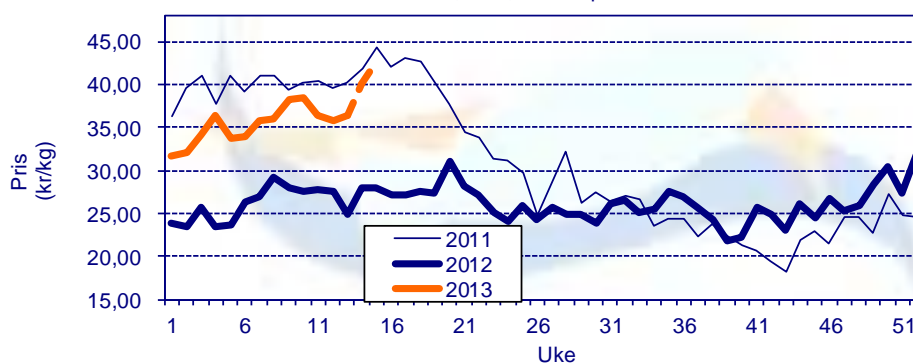
### Pris til oppdretter

Fersk sløyd superior laks, ferdig pakket. FCA Oslo (NASDAQ Salmon price fra og med uke 14)

Uke		1-2 kg	2-3 kg	3-4 kg	4-5 kg	5-6 kg	6-7 kg	+7 kg	Gj. Snitt
12	Etteranm.	28,94	32,00	35,47	36,22	36,31	37,40	37,38	35,81
13	Etteranm.	29,26	32,15	35,90	37,06	37,24	38,10	37,93	36,53
14	Etteranm.	32,35	35,82	39,70	40,53	40,85	41,32	41,60	40,21
15	Etteranm.	33,54	38,22	41,75	42,91	43,17	43,74	43,89	42,56
Endring sist uke:kr/uke		1,19	2,40	2,05	2,38	2,32	2,42	2,29	2,35
Trend siste fire uker:kr/uke		1,69	2,23	2,26	2,35	2,42	2,22	2,32	2,39

Kilde: NOS, FHL, NASDAQ.

Gjennomsnittpris til oppdretter (vektet)  
Kilde: NOS, FHL, Nasdaq



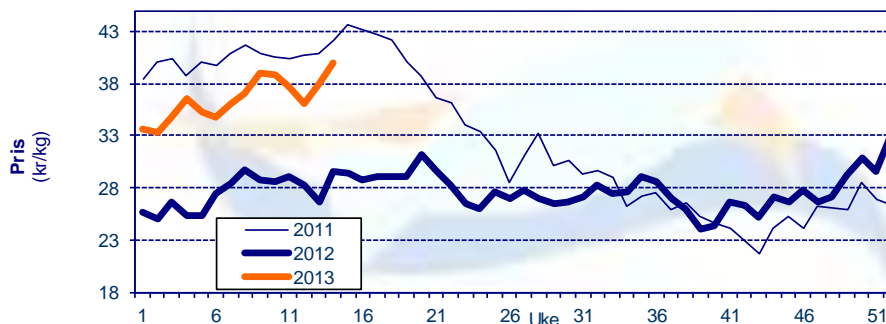
### Eksportpris

Gjennomsnittpris produktvekt FOB grense

År	Uke	Laks				Ørret							
		Fersk	Fryst	Fersk filet	Fryst filet	Fersk	Fryst						
2013	11	37,70	30 %	37,79	28 %	51,32	17 %	66,03	9 %	39,78	27 %	30,64	-4 %
2013	12	36,02	27 %	36,66	35 %	50,95	16 %	65,68	6 %	39,07	29 %	32,70	2 %
2013	13	37,93	42 %	34,42	20 %	51,13	20 %	64,43	0 %	43,75	54 %	28,61	-15 %
2013	14	39,89	35 %	38,73	34 %	52,66	18 %	58,77	-9 %	43,73	43 %	34,19	0 %
Endring sist uke:kr/uke		1,96		4,31		1,53		-5,66		-0,02		5,58	
Trend siste fire uker:kr/uke		0,85		1,65		0,42		-2,30		1,65		0,66	
2012	14	29,60		28,80		44,57		64,81		30,56		34,06	

Kilde: SSB, Sjømatrådet (prosentverdiene viser endringer fra samme periode i fjor)

Gjennomsnittpris for fersk laks FOB grense  
Kilde: SSB, Sjømatrådet



## Omsatt kvantum

### Solgt kvantum

Fordeling på vektclasser

Uke	Etteranm.	% - vis fordeling, ca:						
		1-2 kg	2-3 kg	3-4 kg	4-5 kg	5-6 kg	6-7 kg	+7 kg
15		0,5 %	6,6 %	19,2 %	30,4 %	25,9 %	11,5 %	4,1 %

Kilde: NASDAQ

### Eksportert kvantum fordelt på produkt

(Mengde/ tonn produktvekt)

År	Uke	Laks				Ørret							
		Fersk		Fryst		Fersk filet		Fryst filet		Fersk	Fryst		
2013	13	10 956	-41 %	336	-44 %	1 111	-24 %	295	-39 %	321	-64 %	35	-89 %
2013	14	11 293	22 %	231	-50 %	1 353	49 %	738	79 %	540	-20 %	213	154 %
Siste fire uker	Sum	56 432	-7 %	1 339	-43 %	5 379	11 %	2 128	2 %	2 265	-29 %	707	-15 %
	Snitt	14 108	-7 %	335	-43 %	1 345	11 %	532	2 %	566	-29 %	177	-15 %
	Trend (tonn/uke)	-2 101		-60		-31		28		-96		-20	
2012	totalt	193 090	-1 %	6 357	-32 %	16 857	5 %	8 373	-6 %	9 328	-6 %	4 012	21 %

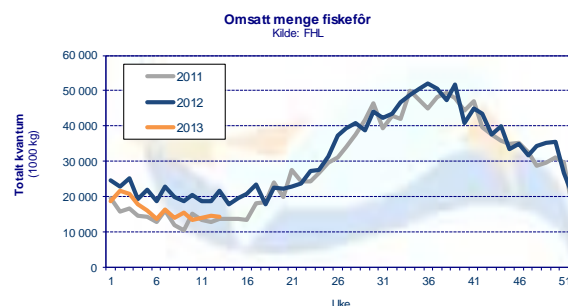
Kilde: SSB, Sjømatrådet (prosentverdiene viser endringer fra samme periode i fjor)

### Totalt eksportert

(Mengde i tonn rund vekt)

	Uke	Uke				Siste 4 uker		Hittil i år
		11	12	13	14	snitt	totalt	
Laks totalt	2012	22 239	23 015	24 670	13 024	20 737	82 948	272 111
	2013	21 338	24 587	14 903	16 322	19 288	77 150	265 344
	% endring	-4,1 %	6,8 %	-39,6 %	25,3 %	-7,0 %	-7,0 %	-2,5 %

Kilde: SSB, Sjømatrådet



## Produksjon

Mengde omsatt innenlands produsert fôr (tonn)

Uke	2013			2012			Endring			
	Laks	Ørret	Totalt	Laks	Ørret	Totalt	Laks	Ørret	Totalt	
10	12 257	697	13 648	18 701	1 123	20 519	-34 %	-38 %	-33 %	
11	12 769	726	14 219	16 975	1 019	18 625	-25 %	-29 %	-24 %	
12	13 483	767	14 675	16 929	1 016	18 574	-20 %	-25 %	-21 %	
13	13 018	740	14 169	19 756	1 186	21 677	-34 %	-38 %	-35 %	
Siste 4 uker	Sum	51 528	2 930	56 711	72 361	4 345	79 394	-29 %	-33 %	-29 %
	Trend	300	17	-2 988	312	19	-4 563			
Totalt år	193 626	11 010	210 743	249 028	16 820	273 615	-22 %	-35 %	-23 %	

Kilde: FHL. Fordeling av fôrforbruk mellom laks og ørret er estimater basert på tall fra Havbruksdata. Uketall korrigeres når månedstallene foreligger.