

Uke 10 4. mars 2013

## Prisutvikling

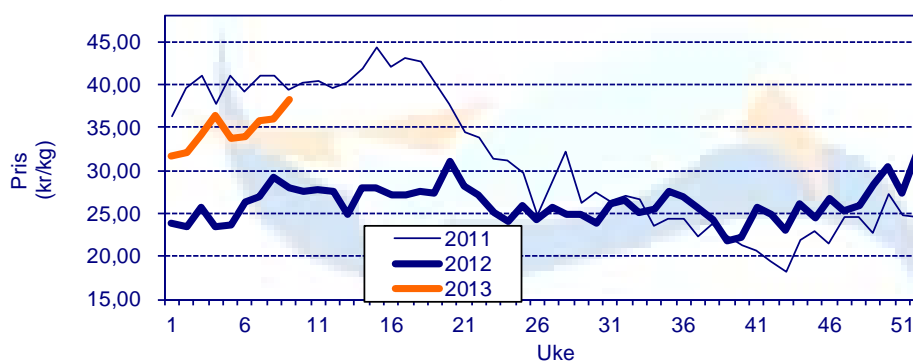
### Pris til oppdretter

Fersk sløyd superior laks, ferdig pakket. FCA Oslo

Uke		1-2 kg	2-3 kg	3-4 kg	4-5 kg	5-6 kg	6-7 kg	+7 kg	Gj. Snitt
6	Etteranm.	26,47	30,21	34,32	34,32	34,28	34,28	33,71	34,00
7	Etteranm.	28,19	31,82	36,43	36,51	36,53	36,42	36,26	35,83
8	Etteranm.	28,27	32,69	36,75	36,77	36,69	36,56	36,14	36,05
9	Etteranm.	28,88	33,57	38,68	38,73	38,79	38,86	38,53	38,28
Endring sist uke:kr/uke		0,61	0,88	1,93	1,96	2,10	2,30	2,39	2,23
Trend siste fire uker:kr/uke		0,73	1,10	1,34	1,35	1,37	1,39	1,43	1,31

Kilde: NOS, FHL.

Gjennomsnittpris til oppdretter (vektet)  
Kilde: NOS, FHL



### Eksportpris

Gjennomsnittpris produktvekt FOB grense

År	Uke	Laks				Ørret							
		Fersk	Fryst	Fersk filet	Fryst filet	Fersk	Fryst						
2013	5	35,28	40 %	31,64	16 %	50,19	21 %	57,63	5 %	34,52	18 %	29,32	-9 %
2013	6	34,83	27 %	31,81	14 %	49,52	13 %	57,04	1 %	34,35	13 %	29,49	-21 %
2013	7	36,13	27 %	33,48	21 %	49,38	12 %	58,69	-5 %	37,03	18 %	30,67	-5 %
2013	8	37,03	24 %	35,18	29 %	50,59	12 %	59,59	-6 %	37,15	19 %	32,18	-7 %
Endring sist uke:kr/uke		0,90		1,70		1,21		0,90		0,12		1,51	
Trend siste fire uker:kr/uke		0,66		1,06		0,11		0,75		1,06		0,98	
2012	8	29,79		27,36		45,11		63,32		31,21		34,73	

Kilde: SSB, Sjømatrådet (prosentverdiene viser endringer fra samme periode i fjor)

Gjennomsnittpris for fersk laks FOB grense  
Kilde: SSB, Sjømatrådet



## Omsatt kvantum

### Solgt kvantum

Fordeling på vektclasser

Uke		% - vis fordeling, ca:						
		1-2 kg	2-3 kg	3-4 kg	4-5 kg	5-6 kg	6-7 kg	+7 kg
9	Etteranm.	0,9 %	6,8 %	25,0 %	32,4 %	19,9 %	9,3 %	5,7 %

Kilde: NOS, FHL

### Eksporert kvantum fordelt på produkt

(Mengde/ tonn produktvekt)

År	Uke	Laks						Ørret					
		Fersk		Fryst		Fersk filet		Fryst filet		Fersk	Fryst		
2013	7	14 338	7 %	387	-45 %	1 161	5 %	663	17 %	612	-34 %	182	-23 %
2013	8	13 146	-7 %	472	-52 %	1 116	-10 %	595	-11 %	829	-14 %	214	-2 %
Siste fire uker	<b>Sum</b>	54 781	4 %	1 801	-39 %	4 588	-1 %	2 590	8 %	2 923	-21 %	926	16 %
	<b>Snitt</b>	13 695	4 %	450	-39 %	1 147	-1 %	648	8 %	731	-21 %	232	16 %
	<b>Trend (tonn/uke)</b>	-96		-22		-1		-28		-10		-45	
2012	<b>totalt</b>	109 192	4 %	4 038	-34 %	9 041	3 %	4 917	2 %	5 866	4 %	2 879	74 %

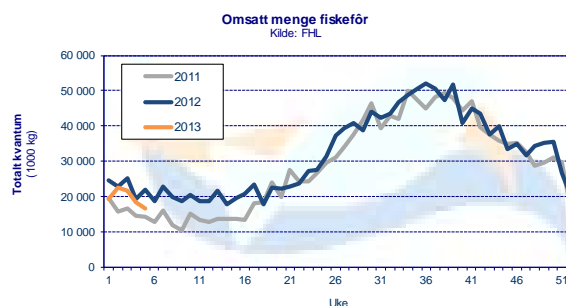
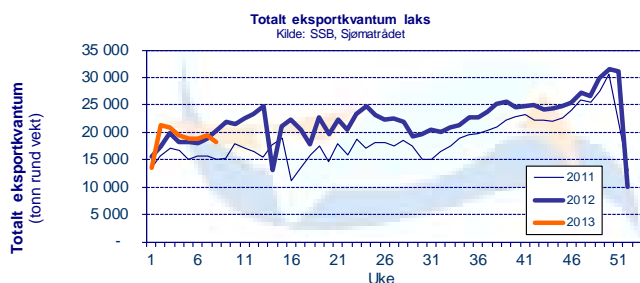
Kilde: SSB, Sjømatrådet (prosentverdiene viser endringer fra samme periode i fjor)

### Totalt eksportert

(Mengde i tonn rund vekt)

	Uke	Uke				Siste 4 uker		Hittil i år
		5	6	7	8	snitt	totalt	
Laks totalt	2012	18 201	17 934	18 830	20 237	18 801	75 202	147 890
	2013	18 922	18 732	19 534	18 215	18 851	75 403	150 082
	<b>% endring</b>	4,0 %	4,4 %	3,7 %	-10,0 %	0,3 %	0,3 %	1,5 %

Kilde: SSB, Sjømatrådet



## Produksjon

Mengde omsatt innenlands produsert fôr (tonn)

Uke	2013			2012			Endring			
	Laks	Ørret	Totalt	Laks	Ørret	Totalt	Laks	Ørret	Totalt	
2	20 742	1 174	22 475	20 724	1 391	22 697	0 %	-16 %	-1 %	
3	19 857	1 124	21 516	23 133	1 552	25 336	-14 %	-28 %	-15 %	
4	16 983	961	18 402	17 739	1 190	19 429	-4 %	-19 %	-5 %	
5	15 265	864	16 541	20 002	1 282	21 850	-24 %	-33 %	-24 %	
Siste 4 uker	<b>Sum</b>	72 846	4 124	78 933	81 598	5 415	89 312	-11 %	-24 %	-12 %
	<b>Trend</b>	-1 930	-109	-2 988	-756	-69	-4 563			
	<b>Totalt år</b>	90 727	5 136	98 308	104 167	6 930	114 031	-13 %	-26 %	-14 %

Kilde: FHL. Fordeling av fôrforbruk mellom laks og ørret er estimater basert på tall fra Havbruksdata. Uketall korrigeres når månedstallene foreligger.