

Uke 1 2. januar 2013

Prisutvikling

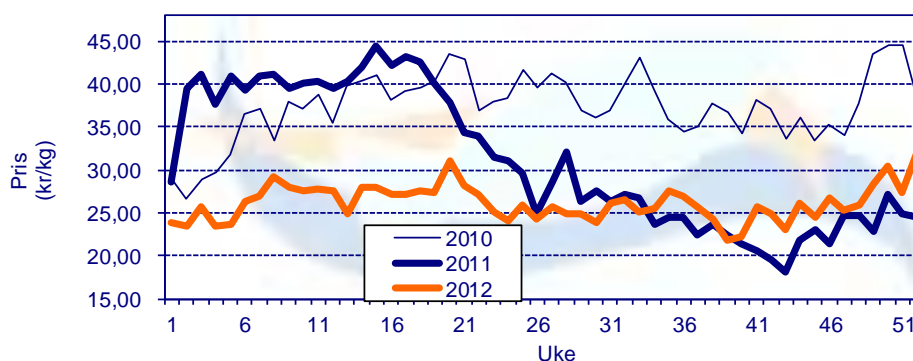
Pris til oppdretter

Fersk sløyd superior laks, ferdig pakket. FCA Oslo

Uke		1-2 kg	2-3 kg	3-4 kg	4-5 kg	5-6 kg	6-7 kg	+7 kg	Gj. Snitt
49	Etteranm.	22,86	25,55	28,74	28,87	28,70	28,24	28,10	28,50
50	Etteranm.	23,93	27,11	30,78	30,71	30,71	30,20	30,06	30,46
51	Etteranm.	21,21	24,97	27,39	27,58	27,59	27,24	27,25	27,35
52	Etteranm.	25,72	28,92	32,48	32,67	32,71	32,44	32,10	32,42
Endring sist uke:kr/uke		4,51	3,95	5,09	5,09	5,12	5,20	4,85	5,07
Trend siste fire uker:kr/uke		0,59	0,80	0,78	0,83	0,89	0,96	0,92	0,87

Kilde: NOS, FHL.

Gjennomsnittpris til oppdretter (vektet)
Kilde: NOS, FHL



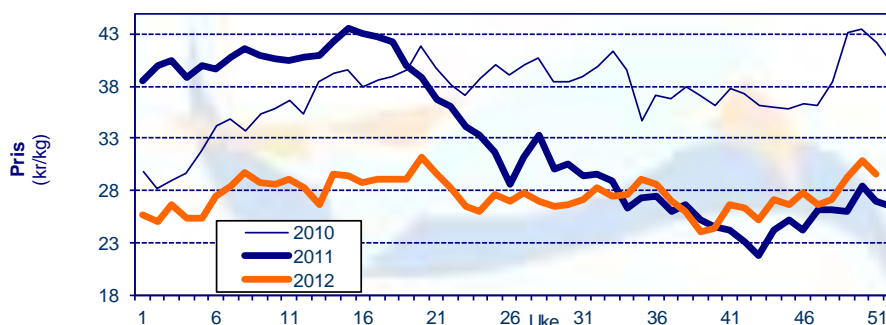
Eksportpris

Gjennomsnittpris produktvekt FOB grense

År	Uke	Laks						Ørret					
		Fersk		Fryst		Fersk filet		Fryst filet		Fersk	Fryst		
2012	48	27,16	4 %	28,38	0 %	44,13	-4 %	58,34	-7 %	29,21	-1 %	28,40	-12 %
2012	49	29,19	13 %	29,23	2 %	43,97	-2 %	58,05	-10 %	30,31	-1 %	27,22	-16 %
2012	50	30,77	8 %	28,60	7 %	45,16	-1 %	54,83	-15 %	32,07	0 %	25,33	-17 %
2012	51	29,53	10 %	28,21	-6 %	44,71	-4 %	58,08	-3 %	31,32	2 %	26,43	-13 %
Endring sist uke:kr/uke		-1,24		-0,39		-0,45		3,25		-0,75		1,10	
Trend siste fire uker:kr/uke		0,87		0,81		0,29		-0,40		0,81		-0,78	
2011	51	26,88		29,98		46,47		59,88		30,73		30,36	

Kilde: SSB, Sjømatrådet (prosentverdiene viser endringer fra samme periode i fjor)

Gjennomsnittpris for fersk laks FOB grense
Kilde: SSB, Sjømatrådet



Omsatt kvantum

Solgt kvantum

Fordeling på vektclasser

Uke	Etteranm.	% - vis fordeling, ca:						
		1-2 kg	2-3 kg	3-4 kg	4-5 kg	5-6 kg	6-7 kg	+7 kg
52		0,4 %	3,3 %	13,8 %	27,7 %	28,7 %	16,6 %	9,5 %

Kilde: NOS, FHL

Eksportert kvantum fordelt på produkt

(Mengde/ tonn produktvekt)

År	Uke	Laks				Ørret							
		Fersk	Fryst	Fersk filet	Fryst filet	Fersk	Fryst						
2012	50	23 603	6 %	736	-28 %	1 876	10 %	772	-18 %	1 069	9 %	425	82 %
2012	51	23 213	41 %	821	61 %	1 856	50 %	690	-16 %	1 439	73 %	510	133 %
Siste fire uker	Sum	87 754	14 %	3 509	6 %	6 864	19 %	3 152	-9 %	4 513	22 %	1 670	47 %
	Snitt	21 939	14 %	877	6 %	1 716	19 %	788	-9 %	1 128	22 %	418	47 %
	Trend (tonn/uke)	1 376		-83		145		-32		153		45	
2012	totalt	818 497	22 %	34 959	-6 %	66 110	21 %	36 620	10 %	40 673	52 %	12 812	17 %

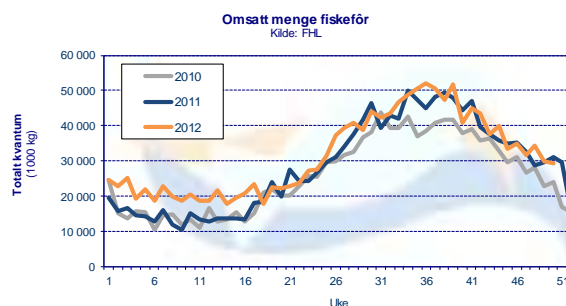
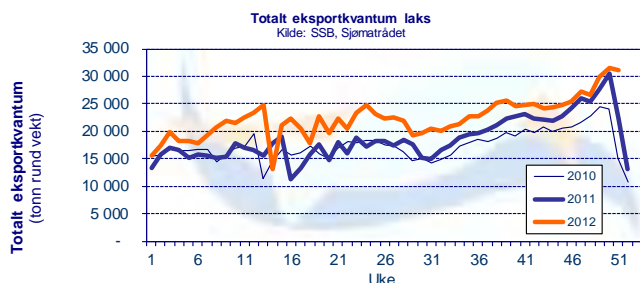
Kilde: SSB, Sjømatrådet (prosentverdiene viser endringer fra samme periode i fjor)

Totalt eksportert

(Mengde i tonn rund vekt)

	Uke	Uke				Siste 4 uker		Hittil i år
		48	49	50	51	snitt	totalt	
Laks totalt	2011	25 415	27 596	30 555	22 372	26 485	105 938	950 030
	2012	26 561	29 932	31 569	31 025	29 772	119 087	1 131 897
	% endring	4,5 %	8,5 %	3,3 %	38,7 %	12,4 %	12,4 %	19,1 %

Kilde: SSB, Sjømatrådet



Produksjon

Mengde omsatt innenlands produsert fôr (tonn)

Uke	2012			2011			Endring		
	Laks	Ørret	Totalt	Laks	Ørret	Totalt	Laks	Ørret	Totalt
47	29 459	1 659	31 786	29 858	1 840	32 440	-1 %	-10 %	-2 %
48	31 734	1 787	34 240	26 514	1 675	28 852	20 %	7 %	19 %
49	27 802	1 566	29 997	27 140	1 779	29 604	2 %	-12 %	1 %
50	27 232	1 534	29 382	28 533	1 870	31 124	-5 %	-18 %	-6 %
Siste 4 uker Sum	116 227	6 546	125 405	112 046	7 165	122 020	4 %	-9 %	3 %
Trend	-1 062	-60	-1 766	-335	20	-320			
Totalt år	1 451 908	90 640	1 584 786	1 314 882	80 666	1 439 802	10 %	12 %	10 %

Kilde: FHL. Fordeling av fôrforbruk mellom laks og ørret er estimater basert på tall fra Havbruksdata. Uketall korrigeres når månedstallene foreligger.