

Uke 47 19. november 2012

Prisutvikling

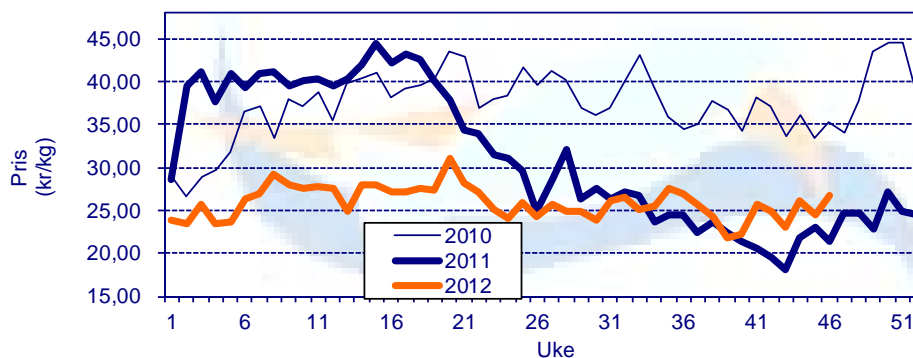
Pris til oppdretter

Fersk sløyd superior laks, ferdig pakket. FCA Oslo

Uke		1-2 kg	2-3 kg	3-4 kg	4-5 kg	5-6 kg	6-7 kg	+7 kg	Gj. Snitt
43	Etteranm.	18,09	20,30	22,56	23,26	23,25	23,46	23,46	22,96
44	Etteranm.	19,30	23,42	25,82	26,21	26,32	26,53	26,55	26,06
45	Etteranm.	18,97	21,46	24,02	24,75	24,82	25,10	25,07	24,49
46	Etteranm.	19,62	23,69	26,43	27,26	27,27	26,81	26,67	26,82
Endring sist uke:kr/uke		0,65	2,23	2,41	2,51	2,45	1,71	1,60	2,33
Trend siste fire uker:kr/uke		0,43	0,82	0,98	1,05	1,06	0,86	0,82	1,00

Kilde: NOS, FHL.

Gjennomsnittpris til oppdretter (vektet)
Kilde: NOS, FHL



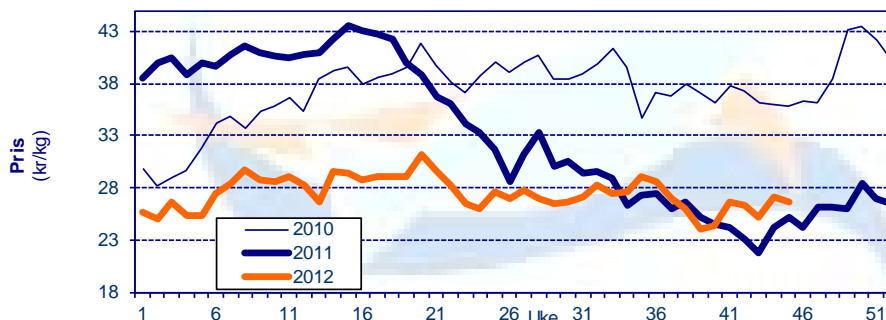
Eksportpris

Gjennomsnittpris produktvekt FOB grense

År	Uke	Laks				Ørret							
		Fersk	Fryst	Fersk filet	Fryst filet	Fersk	Fryst	Fersk	Fryst				
2012	42	26,23	14 %	29,48	3 %	41,37	-12 %	58,61	-16 %	27,53	4 %	29,58	-15 %
2012	43	25,09	16 %	28,97	6 %	40,10	-14 %	57,42	-12 %	26,60	3 %	26,91	-19 %
2012	44	27,06	12 %	27,66	4 %	42,32	-8 %	56,02	-18 %	27,94	2 %	29,79	-11 %
2012	45	26,63	6 %	29,56	10 %	41,40	-12 %	58,84	1 %	27,47	-7 %	28,04	-16 %
Endring sist uke:kr/uke		-0,43		1,90		-0,92		2,82		-0,47		-1,75	
Trend siste fire uker:kr/uke		0,32		0,12		0,23		-0,07		0,12		-0,17	
2011	45	25,22		26,76		46,86		58,27		29,44		33,39	

Kilde: SSB, Sjømatrådet (prosentverdiene viser endringer fra samme periode i fjor)

Gjennomsnittpris for fersk laks FOB grense
Kilde: SSB, Sjømatrådet



Omsatt kvantum

Solgt kvantum

Fordeling på vektclasser

Uke		% - vis fordeling, ca:						
		1-2 kg	2-3 kg	3-4 kg	4-5 kg	5-6 kg	6-7 kg	+7 kg
46	Etteranm.	0,5 %	4,3 %	20,2 %	31,3 %	26,3 %	11,8 %	5,7 %

Kilde: NOS, FHL

Eksportert kvantum fordelt på produkt

(Mengde/ tonn produktvekt)

År	Uke	Laks						Ørret					
		Fersk		Fryst		Fersk filet		Fryst filet		Fersk	Fryst		
2012	44	17 654	16 %	937	-22 %	1 201	8 %	796	2 %	800	9 %	181	-49 %
2012	45	17 474	8 %	949	9 %	1 383	28 %	850	-17 %	885	9 %	348	27 %
Siste fire uker	Sum	70 698	11 %	3 610	-7 %	5 638	31 %	3 102	-9 %	3 720	31 %	1 002	-33 %
	Snitt	17 675	11 %	903	-7 %	1 410	31 %	776	-9 %	930	31 %	251	-33 %
	Trend (tonn/uke)	-199		39		-83		66		-69		59	
2012	totalt	696 404	24 %	30 521	-3 %	56 446	23 %	31 342	12 %	34 483	62 %	10 703	21 %

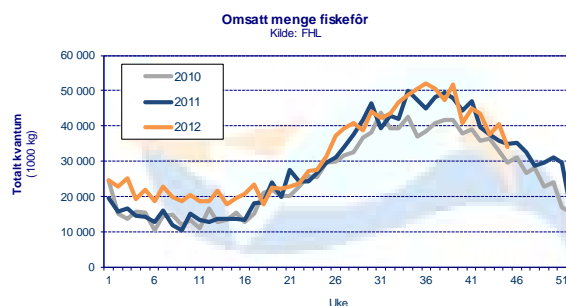
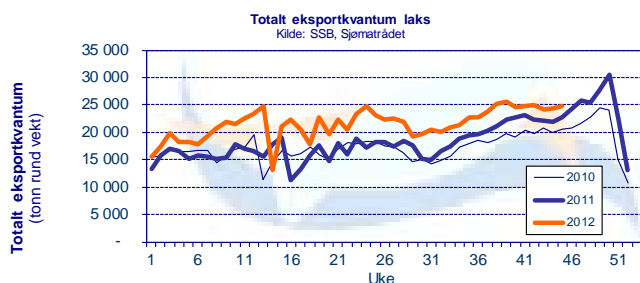
Kilde: SSB, Sjømatrådet (prosentverdiene viser endringer fra samme periode i fjor)

Totalt eksportert

(Mengde i tonn rund vekt)

	År	Uke				Siste 4 uker		Hittil i år
		42	43	44	45	snitt	totalt	
Laks totalt	2011	22 278	22 188	21 968	22 702	22 284	89 136	794 558
	2012	24 930	24 203	24 326	24 746	24 551	98 205	964 201
	% endring	11,9 %	9,1 %	10,7 %	9,0 %	10,2 %	10,2 %	21,4 %

Kilde: SSB, Sjømatrådet



Produksjon

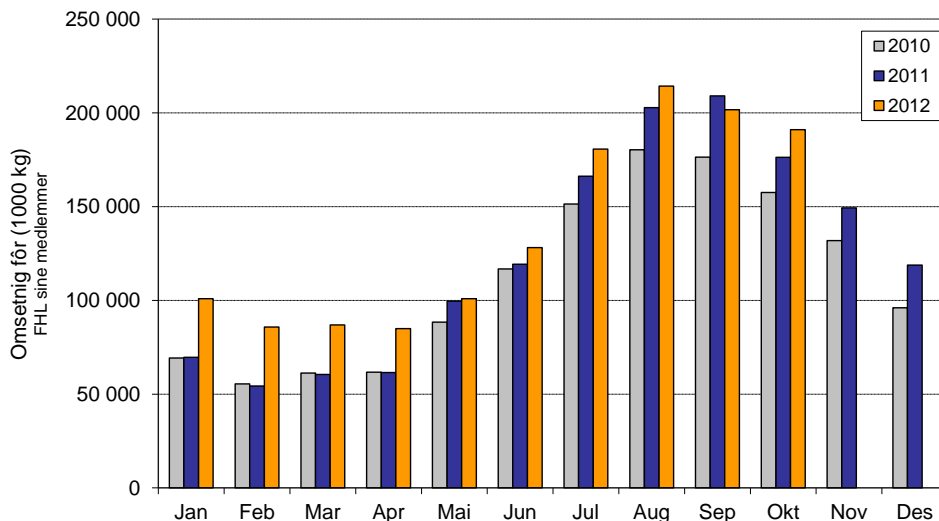
Mengde omsatt innenlands produsert fôr (tonn)

Uke	2012			2011			Endring		
	Laks	Ørret	Totalt	Laks	Ørret	Totalt	Laks	Ørret	Totalt
42	39 783	2 662	43 563	36 462	2 243	39 678	9 %	19 %	10 %
43	34 203	2 288	37 453	34 502	2 122	37 546	-1 %	8 %	0 %
44	36 890	2 468	40 396	32 973	2 031	35 835	12 %	22 %	13 %
45	31 100	2 081	34 056	32 136	1 980	34 915	-3 %	5 %	-2 %
Siste 4 uker Sum	141 976	9 499	155 469	136 074	8 376	147 974	4 %	13 %	5 %
Trend	-2 336	-156	-2 475	-1 451	-88	-1 600			
Totalt år	1 303 738	84 921	1 425 642	1 170 501	71 509	1 282 651	11 %	19 %	11 %

Kilde: FHL. Fordeling av fôrforbruk mellom laks og ørret er estimater basert på tall fra Havbruksdata. Uketall korrigeres når månedstallene foreligger.

Omsetning av fôr i oktober

I november ble det omsatt 191 000 tonn, noe som er 8 % mer enn samme måned i fjor. Totalt er det omsatt 1 375 000 tonn – en økning på 13 % sammenlignet med samme periode i 2011,



Omsetning fordelt på partikkeltype

Måned	Settefisk ferskvann		Pellet til matfisk 2,5-7,0mm		Pellet til matfisk >8mm		Sum fôr til laksefisk		Annet fiskefôr bl.a. marint		Totalt fiskefôr salg	
Januar	1 800	49 %	18 100	62 %	80 300	43 %	100 200	46 %	700	-24 %	100 900	45 %
Februar	1 400	6 %	13 900	73 %	69 700	57 %	84 900	58 %	900	32 %	85 800	58 %
Mars	2 100	28 %	15 100	35 %	68 900	47 %	86 000	45 %	900	-7 %	86 900	44 %
April	1 900	4 %	19 200	33 %	63 100	41 %	84 200	38 %	800	14 %	84 900	38 %
Mai	2 400	1 %	24 500	-5 %	73 000	4 %	99 900	1 %	1 000	-17 %	100 900	1 %
Juni	3 000	8 %	30 100	-4 %	94 000	12 %	127 000	8 %	1 200	-16 %	128 200	7 %
Juli	4 400	5 %	36 900	-13 %	138 300	17 %	179 500	9 %	1 200	-22 %	180 700	9 %
August	4 700	-14 %	46 700	-4 %	162 000	10 %	213 400	6 %	900	-35 %	214 300	6 %
September	3 800	-11 %	47 000	-13 %	150 000	0 %	200 800	-3 %	1 000	-27 %	201 700	-3 %
Oktober	2 900	-2 %	42 700	-9 %	144 300	15 %	189 900	9 %	1 100	-20 %	191 000	8 %
November												
Desember												
Sum:	28 300		294 000		1 043 500		1 365 800		9 600		1 375 400	
Endring 12/11	1 %		0 %		18 %		13 %		-16 %		13 %	