

Uke 45 5. november 2012

Prisutvikling

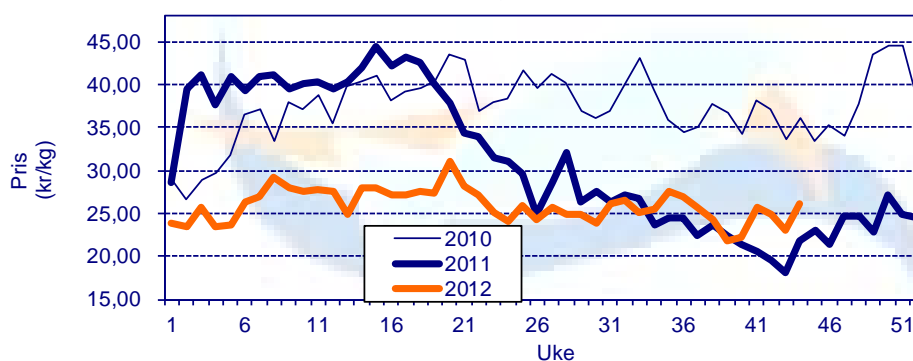
Pris til oppdretter

Fersk sløyd superior laks, ferdig pakket. FCA Oslo

Uke		1-2 kg	2-3 kg	3-4 kg	4-5 kg	5-6 kg	6-7 kg	+7 kg	Gj. Snitt
41	Etteranm.	18,29	22,91	25,02	25,94	26,21	27,02	27,21	25,72
42	Etteranm.	18,03	21,77	24,38	25,28	25,38	25,63	26,00	24,89
43	Etteranm.	18,09	20,30	22,56	23,26	23,25	23,46	23,46	22,96
44	Etteranm.	19,30	23,42	25,82	26,21	26,32	26,53	26,55	26,06
Endring sist uke:kr/uke		1,21	3,12	3,26	2,95	3,07	3,07	3,09	3,10
Trend siste fire uker:kr/uke		0,31	0,01	0,06	-0,12	-0,18	-0,36	-0,45	-0,09

Kilde: NOS, FHL.

Gjennomsnittpris til oppdretter (vektet)
Kilde: NOS, FHL



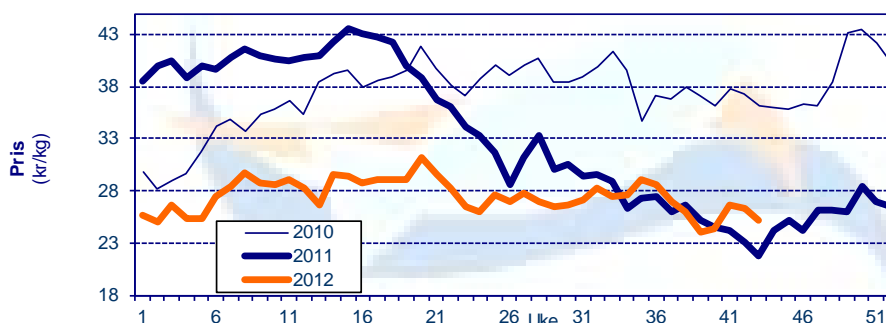
Eksportpris

Gjennomsnittpris produktvekt FOB grense

År	Uke	Laks				Ørret	
		Fersk	Fryst	Fersk filet	Fryst filet	Fersk	Fryst
2012	40	24,27 -1 %	27,84 -15 %	39,37 -15 %	60,71 -9 %	27,65 -1 %	28,59 -26 %
2012	41	26,65 10 %	27,44 -7 %	41,38 -14 %	60,12 -12 %	28,23 3 %	28,62 -22 %
2012	42	26,23 14 %	29,48 3 %	41,37 -12 %	58,61 -16 %	27,53 4 %	29,58 -15 %
2012	43	25,09 16 %	28,97 6 %	40,10 -14 %	57,42 -12 %	26,60 3 %	26,91 -19 %
Endring sist uke:kr/uke		-1,14	-0,51	-1,27	-1,19	-0,93	-2,67
Trend siste fire uker:kr/uke		0,20	-0,38	0,22	-1,14	-0,38	-0,41
2011	43	21,69	27,28	46,83	64,90	25,76	33,28

Kilde: SSB, Sjømatrådet (prosentverdiene viser endringer fra samme periode i fjor)

Gjennomsnittpris for fersk laks FOB grense
Kilde: SSB, Sjømatrådet



Omsatt kvantum

Solgt kvantum

Fordeling på vektclasser

Uke		% - vis fordeling, ca:						
		1-2 kg	2-3 kg	3-4 kg	4-5 kg	5-6 kg	6-7 kg	+7 kg
44	Etteranm.	0,6 %	4,0 %	20,0 %	35,2 %	25,7 %	10,9 %	3,7 %

Kilde: NOS, FHL

Eksportert kvantum fordelt på produkt

(Mengde/ tonn produktvekt)

År	Uke	Laks				Ørret							
		Fersk		Fryst		Fersk filet		Fryst filet		Fersk	Fryst		
2012	42	18 249	13 %	834	-6 %	1 565	42 %	614	-9 %	1 055	113 %	81	-80 %
2012	43	17 321	9 %	890	-2 %	1 489	48 %	842	-9 %	980	22 %	392	-15 %
Siste fire uker	Sum	70 344	8 %	3 920	-4 %	6 046	41 %	3 138	-1 %	3 793	63 %	983	-27 %
	Snitt	17 586	8 %	980	-4 %	1 512	41 %	785	-1 %	948	63 %	246	-27 %
	Trend (tonn/uke)	81		-122		-		5		81		24	
2012	totalt	661 276	25 %	28 634	-4 %	53 862	23 %	29 696	14 %	32 798	66 %	10 175	24 %

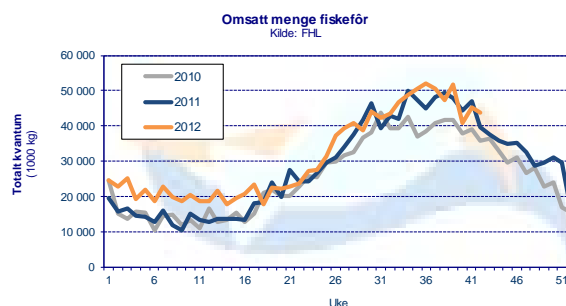
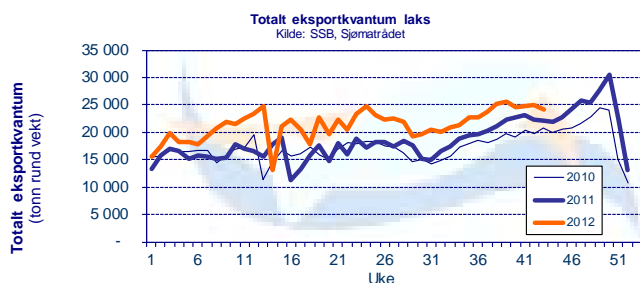
Kilde: SSB, Sjømatrådet (prosentverdiene viser endringer fra samme periode i fjor)

Totalt eksportert

(Mengde i tonn rund vekt)

	År	Uke				Siste 4 uker		Hittil i år
		40	41	42	43	snitt	totalt	
Laks totalt	2011	22 786	23 182	22 278	22 188	22 609	90 434	750 719
	2012	24 567	24 691	24 930	24 203	24 598	98 391	915 134
	% endring	7,8 %	6,5 %	11,9 %	9,1 %	8,8 %	8,8 %	21,9 %

Kilde: SSB, Sjømatrådet



Produksjon

Mengde omsatt innenlands produsert fôr (tonn)

Uke	2012			2011			Endring		
	Laks	Ørret	Totalt	Laks	Ørret	Totalt	Laks	Ørret	Totalt
39	47 260	3 162	51 769	43 994	2 706	47 875	7 %	17 %	8 %
40	37 245	2 492	40 785	40 804	2 510	44 403	-9 %	-1 %	-8 %
41	41 231	2 759	45 150	43 248	2 660	47 063	-5 %	4 %	-4 %
42	39 850	2 666	43 638	36 462	2 243	39 678	9 %	19 %	10 %
Siste 4 uker Sum	165 587	11 079	181 341	164 508	10 118	179 019	1 %	9 %	1 %
Trend	-1 824	-122	-24	-2 015	-124	-2 193			
Totalt år	1 201 747	78 098	1 313 957	1 070 890	65 375	1 174 355	12 %	19 %	12 %

Kilde: FHL. Fordeling av fôrforbruk mellom laks og ørret er estimater basert på tall fra Havbruksdata. Uketall korrigeres når månedstallene foreligger.