

Uke 39 28. september 2012

Prisutvikling

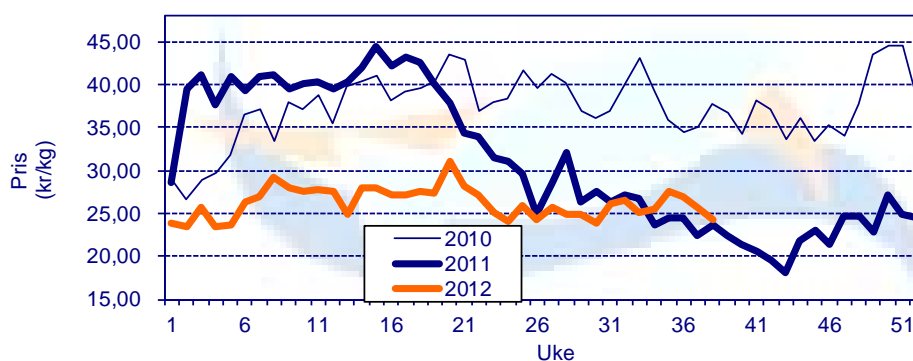
Pris til oppdretter

Fersk sløyd superior laks, ferdig pakket. FCA Oslo

Uke		1-2 kg	2-3 kg	3-4 kg	4-5 kg	5-6 kg	6-7 kg	+7 kg	Gj. Snitt
35	Etteranm.	19,44	22,89	26,05	27,61	28,88	33,10	33,33	27,49
36	Etteranm.	19,12	23,14	25,79	27,05	28,14	32,22	32,21	26,94
37	Etteranm.	19,82	22,21	24,59	25,70	26,08	27,85	28,07	25,68
38	Etteranm.	17,84	21,50	23,58	24,74	24,85	26,13	26,21	24,33
Endring sist uke:kr/uke		-1,98	-0,71	-1,01	-0,96	-1,23	-1,72	-1,86	-1,35
Trend siste fire uker:kr/uke		-0,41	-0,51	-0,86	-1,00	-1,42	-2,53	-2,55	-1,07

Kilde: NOS, FHL.

Gjennomsnittpris til oppdretter (vektet)
Kilde: NOS, FHL



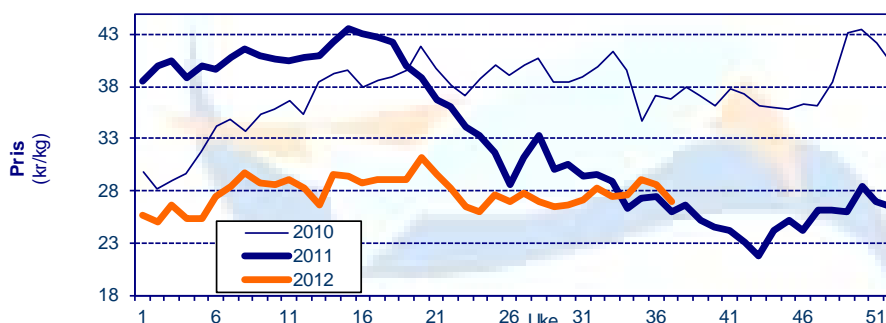
Eksportpris

Gjennomsnittpris produktvekt FOB grense

År	Uke	Laks				Ørret	
		Fersk	Fryst	Fersk filet	Fryst filet	Fersk	Fryst
2012	34	27,66 5 %	28,38 -16 %	41,55 -16 %	57,54 -22 %	30,01 -4 %	29,32 -27 %
2012	35	29,09 7 %	28,30 -13 %	41,37 -12 %	57,46 -18 %	30,57 -4 %	30,75 -11 %
2012	36	28,58 4 %	29,47 -4 %	43,05 -12 %	54,43 -24 %	29,81 -9 %	31,15 -8 %
2012	37	26,92 4 %	28,95 -11 %	42,37 -11 %	57,58 -18 %	29,03 -8 %	29,38 -27 %
Endring sist uke:kr/uke		-1,66	-0,52	-0,68	3,15	-0,78	-1,77
Trend siste fire uker:kr/uke		-0,27	-0,37	0,41	-0,29	-0,37	0,06
2011	37	25,94	32,54	47,37	70,19	31,65	40,22

Kilde: SSB, Sjømatrådet (prosentverdiene viser endringer fra samme periode i fjor)

Gjennomsnittpris for fersk laks FOB grense
Kilde: SSB, Sjømatrådet



Omsatt kvantum

Solgt kvantum

Fordeling på vektclasser

Uke		% - vis fordeling, ca:						
		1-2 kg	2-3 kg	3-4 kg	4-5 kg	5-6 kg	6-7 kg	+7 kg
38	Etteranm.	0,5 %	5,8 %	27,5 %	35,8 %	22,6 %	6,4 %	1,4 %

Kilde: NOS, FHL

Eksporert kvantum fordelt på produkt

(Mengde/ tonn produktvekt)

År	Uke	Laks						Ørret					
		Fersk		Fryst		Fersk filet		Fryst filet		Fersk	Fryst		
2012	36	16 497	20 %	699	-2 %	1 342	40 %	772	-12 %	878	20 %	123	-27 %
2012	37	16 411	11 %	682	58 %	1 298	30 %	719	2 %	931	62 %	255	1 %
Siste fire uker	Sum	63 683	16 %	2 387	2 %	5 038	27 %	3 040	2 %	3 320	39 %	695	0 %
	Snitt	15 921	16 %	597	2 %	1 260	27 %	760	2 %	830	39 %	174	0 %
	Trend (tonn/uke)	435		98		44		-23		63		36	
2012	totalt	538 609	28 %	22 552	-3 %	43 478	20 %	23 947	18 %	26 685	72 %	4 833	-22 %

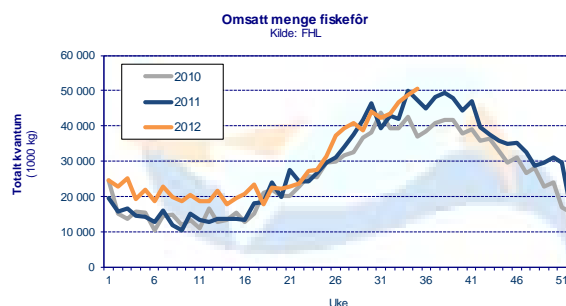
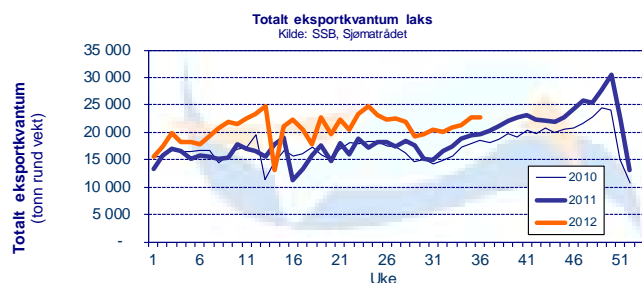
Kilde: SSB, Sjømatrådet (prosentverdiene viser endringer fra samme periode i fjor)

Totalt eksportert

(Mengde i tonn rund vekt)

	Uke	Uke				Siste 4 uker		Hittil i år
		34	35	36	37	snitt	totalt	
Laks totalt	2011	17 487	18 919	19 529	19 738	18 918	75 673	596 762
	2012	20 914	21 282	22 768	22 664	21 907	87 628	743 989
	% endring	19,6 %	12,5 %	16,6 %	14,8 %	15,8 %	15,8 %	24,7 %

Kilde: SSB, Sjømatrådet



Produksjon

Mengde omsatt innenlands produsert fôr (tonn)

Uke	2012			2011			Endring		
	Laks	Ørret	Totalt	Laks	Ørret	Totalt	Laks	Ørret	Totalt
32	39 698	2 656	43 485	39 283	2 195	42 923	1 %	21 %	1 %
33	42 683	2 856	46 755	38 345	2 143	41 898	11 %	33 %	12 %
34	44 656	2 988	48 917	45 731	2 556	49 969	-2 %	17 %	-2 %
35	46 167	3 089	50 571	43 687	2 379	47 462	6 %	30 %	7 %
Siste 4 uker Sum	173 204	11 588	189 728	167 046	9 272	182 252	4 %	25 %	4 %
Trend	2 138	143	2 347	2 060	96	2 169			
Totalt år	899 252	57 859	982 646	774 822	48 218	852 953	16 %	20 %	15 %

Kilde: FHL. Fordeling av fôrforbruk mellom laks og ørret er estimater basert på tall fra Havbruksdata. Uketall korrigeres når månedstallene foreligger.