

Uke 34 20. august 2012

## Prisutvikling

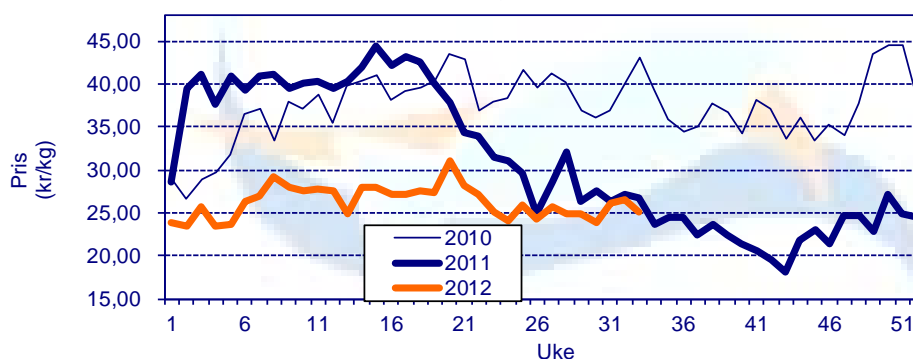
### Pris til oppdretter

Fersk sløyd superior laks, ferdig pakket. FCA Oslo

Uke		1-2 kg	2-3 kg	3-4 kg	4-5 kg	5-6 kg	6-7 kg	+7 kg	Gj. Snitt
30	Etteranm.	15,70	17,54	21,44	23,77	27,89	29,83	29,99	23,78
31	Etteranm.	16,71	18,91	23,37	25,52	28,78	31,60	31,64	26,24
32	Etteranm.	17,76	20,36	24,24	26,65	29,42	31,49	31,52	26,52
33	Etteranm.	16,78	19,93	23,42	25,44	27,52	32,04	32,51	25,19
Endring sist uke:kr/uke		-0,98	-0,43	-0,82	-1,21	-1,90	0,55	0,99	-1,33
Trend siste fire uker:kr/uke		0,43	0,86	0,68	0,61	-0,05	0,65	0,74	0,45

Kilde: NOS, FHL.

Gjennomsnittpris til oppdretter (vektet)  
Kilde: NOS, FHL



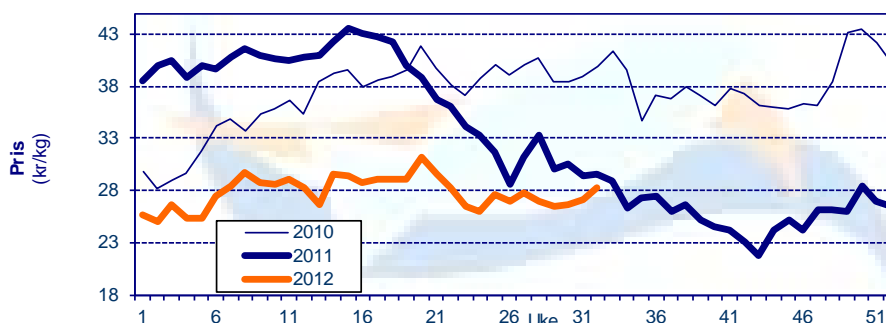
### Eksportpris

Gjennomsnittpris produktvekt FOB grense

År	Uke	Laks				Ørret							
		Fersk		Frost		Fersk filet		Frost filet		Fersk	Frost		
2012	29	26,41	-12 %	29,08	-16 %	41,42	-21 %	60,70	-19 %	29,85	-3 %	28,65	-20 %
2012	30	26,57	-13 %	28,31	-20 %	41,35	-24 %	56,89	-26 %	35,90	12 %	32,87	-10 %
2012	31	27,17	-7 %	28,49	-15 %	40,68	-23 %	56,48	-26 %	29,45	-3 %	31,27	-13 %
2012	32	28,31	-4 %	28,63	-17 %	43,57	-17 %	63,93	-13 %	31,12	2 %	30,16	-24 %
Endring sist uke:kr/uke		1,14		0,14		2,89		7,45		1,67		-1,12	
Trend siste fire uker:kr/uke		0,63		-0,26		0,58		0,93		-0,26		0,29	
2011	32	29,57		34,62		52,41		73,88		30,62		39,70	

Kilde: SSB, Sjømatrådet (prosentverdiene viser endringer fra samme periode i fjor)

Gjennomsnittpris for fersk laks FOB grense  
Kilde: SSB, Sjømatrådet



## Omsatt kvantum

### Solgt kvantum

Fordeling på vektclasser

Uke		% - vis fordeling, ca:						
		1-2 kg	2-3 kg	3-4 kg	4-5 kg	5-6 kg	6-7 kg	+7 kg
33	Etteranm.	0,7 %	7,1 %	29,5 %	35,9 %	21,4 %	4,6 %	0,8 %

Kilde: NOS, FHL

### Eksportert kvantum fordelt på produkt

(Mengde/ tonn produktvekt)

År	Uke	Laks						Ørret					
		Fersk		Fryst		Fersk filet		Fryst filet		Fersk		Fryst	
2012	31	15 169	38 %	750	89 %	1 242	54 %	384	1 %	792	35 %	486	196 %
2012	32	15 020	24 %	673	-14 %	1 010	29 %	493	-3 %	852	35 %	201	28 %
Siste fire uker	Sum	58 967	26 %	2 690	-6 %	4 476	40 %	1 944	4 %	2 967	24 %	964	48 %
	Snitt	14 742	26 %	673	-6 %	1 119	40 %	486	4 %	742	24 %	241	48 %
	Trend (tonn/uke)	264		51		-9		-34		81		46	
2012	totalt	475 797	30 %	20 293	-3 %	38 395	19 %	20 636	20 %	23 223	77 %	7 673	39 %

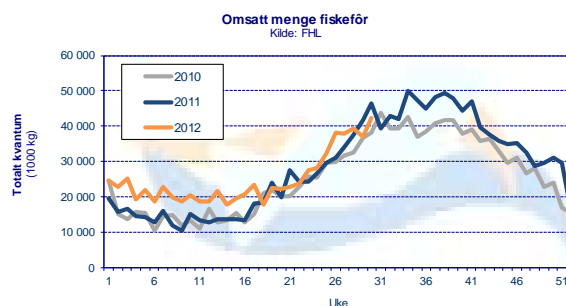
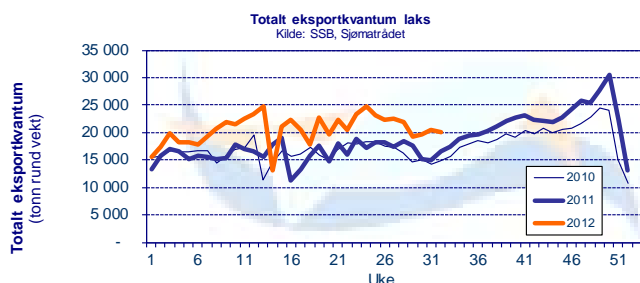
Kilde: SSB, Sjømatrådet (prosentverdiene viser endringer fra samme periode i fjor)

### Totalt eksportert

(Mengde i tonn rund vekt)

	Uke	Uke				Siste 4 uker		Hittil i år
		29	30	31	32	snitt	totalt	
Laks totalt	2011	17 550	15 110	15 018	16 530	16 052	64 208	521 193
	2012	19 308	19 660	20 441	20 043	19 863	79 452	656 906
	% endring	10,0 %	30,1 %	36,1 %	21,3 %	23,7 %	23,7 %	26,0 %

Kilde: SSB, Sjømatrådet



## Produksjon

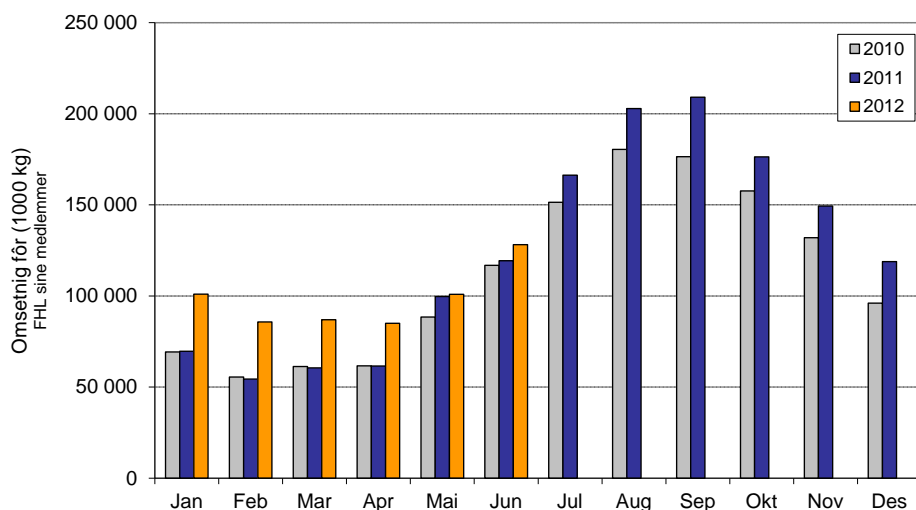
Mengde omsatt innenlands produsert fôr (tonn)

Uke	2012			2011			Endring		
	Laks	Ørret	Totalt	Laks	Ørret	Totalt	Laks	Ørret	Totalt
27	34 693	2 155	37 832	30 807	1 963	33 935	13 %	10 %	11 %
28	35 808	2 396	39 224	34 221	2 180	37 695	5 %	10 %	4 %
29	33 825	2 263	37 052	37 925	2 416	41 776	-11 %	-6 %	-11 %
30	38 498	2 576	42 171	42 043	2 679	46 312	-8 %	-4 %	-9 %
Siste 4 uker Sum	142 823	9 390	156 279	144 996	9 238	159 719	-1 %	2 %	-2 %
Trend	943	113	2 590	3 741	238	4 121			
Totalt år	683 642	43 430	746 461	571 787	36 935	631 350	20 %	18 %	18 %

Kilde: FHL. Fordeling av fôrforbruk mellom laks og ørret er estimater basert på tall fra Havbruksdata. Uketall korrigeres når månedstallene foreligger.

## Fôromsetning i juni

I juni omsatt de norske fôrproducentene 128 000 tonn med fôr, noe som er 7 % mer sammenlignet med samme måned i fjor. Første halvår ble det omsatt 587 600 tonn – en økning på 26 % fra 2011.



### Omsetning fordelt på de ulike varekategoriene

Måned	Settefisk ferskvann	Pellet til matfisk 2,5-7,0mm	Pellet til matfisk >8mm	Sum fôr til laksefisk	Annet fiskefôr bl.a. marint	Totalt fiskefôr salg
Januar	1 800 49 %	18 100 62 %	80 300 43 %	100 200 46 %	700 -24 %	100 900 45 %
Februar	1 400 6 %	13 900 73 %	69 700 57 %	84 900 58 %	900 32 %	85 800 58 %
Mars	2 100 28 %	15 100 35 %	68 900 47 %	86 000 45 %	900 -7 %	86 900 44 %
April	1 900 4 %	19 200 33 %	63 100 41 %	84 200 38 %	800 14 %	84 900 38 %
Mai	2 400 1 %	24 500 -5 %	73 000 4 %	99 900 1 %	1 000 -17 %	100 900 1 %
Juni	3 000 8 %	30 100 -4 %	94 000 12 %	127 000 8 %	1 200 -16 %	128 200 7 %
Juli						
August						
September						
Oktober						
November						
Desember						
<b>Sum:</b>	<b>12 500</b>	<b>120 800</b>	<b>449 000</b>	<b>582 200</b>	<b>5 400</b>	<b>587 700</b>
Endring 12/11	13 %	18 %	30 %	27 %	-7 %	26 %