

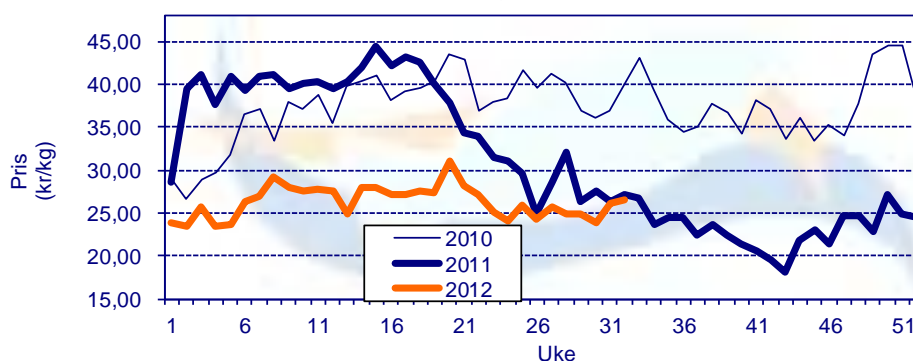
Prisutvikling

Pris til oppdretter

Fersk sløyd superior laks, ferdig pakket. FCA Oslo

Uke		1-2 kg	2-3 kg	3-4 kg	4-5 kg	5-6 kg	6-7 kg	+7 kg	Gj. Snitt
29	Etteranm.	16,67	19,21	22,56	25,07	27,20	29,19	29,68	24,83
30	Etteranm.	15,70	17,54	21,44	23,77	27,89	29,83	29,99	23,78
31	Etteranm.	16,71	18,91	23,37	25,52	28,78	31,60	31,64	26,24
32	Etteranm.	17,76	20,36	24,24	26,65	29,42	31,49	31,52	26,52
Endring sist uke:kr/uke		1,05	1,45	0,87	1,13	0,64	-0,11	-0,12	0,28
Trend siste fire uker:kr/uke		0,43	0,48	0,70	0,65	0,76	0,87	0,72	0,75

Kilde: NOS, FHL.

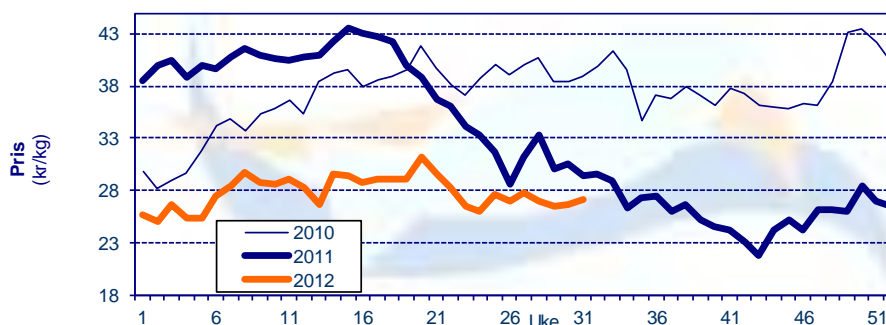
 Gjennomsnittpris til oppdretter (vektet)
 Kilde: NOS, FHL


Eksportpris

Gjennomsnittpris produktvekt FOB grense

År	Uke	Laks				Ørret	
		Fersk	Fryst	Fersk filet	Fryst filet	Fersk	Fryst
2012	28	26,93 -19 %	27,72 -20 %	41,78 -25 %	59,77 -12 %	29,32 -9 %	30,09 -20 %
2012	29	26,41 -12 %	29,08 -16 %	41,42 -21 %	60,70 -19 %	29,85 -3 %	28,65 -20 %
2012	30	26,57 -13 %	28,31 -20 %	41,35 -24 %	56,89 -26 %	35,90 12 %	32,87 -10 %
2012	31	27,17 -7 %	28,49 -15 %	40,68 -23 %	56,48 -26 %	29,45 -3 %	31,27 -13 %
Endring sist uke:kr/uke		0,60	0,18	-0,67	-0,41	-6,45	-1,60
Trend siste fire uker:kr/uke		0,09	0,64	-0,34	-1,37	0,64	0,78
2011	31	29,32	33,36	52,76	76,63	30,29	35,75

Kilde: SSB, Sjømatrådet (prosentverdiene viser endringer fra samme periode i fjor)

 Gjennomsnittpris for fersk laks FOB grense
 Kilde: SSB, Sjømatrådet


Omsatt kvantum

Solgt kvantum

Fordeling på vektklasser

Uke		% - vis fordeling, ca:						
		1-2 kg	2-3 kg	3-4 kg	4-5 kg	5-6 kg	6-7 kg	+7 kg
32	Etteranm.	0,6 %	6,3 %	29,4 %	32,2 %	24,6 %	5,7 %	1,3 %

Kilde: NOS, FHL

Eksportert kvantum fordelt på produkt

(Mengde/ tonn produktvekt)

År	Uke	Laks						Ørret					
		Fersk		Fryst		Fersk filet		Fryst filet		Fersk		Fryst	
2012	30	14 372	32 %	772	12 %	1 156	42 %	497	-2 %	716	33 %	102	-52 %
2012	31	15 169	38 %	750	89 %	1 242	54 %	384	1 %	792	35 %	486	196 %
Siste fire uker	Sum	60 003	25 %	2 671	-14 %	4 721	43 %	2 104	6 %	2 759	5 %	957	66 %
	Snitt	15 001	25 %	668	-14 %	1 180	43 %	526	6 %	690	5 %	239	66 %
	Trend (tonn/uke)	-270		57		5		-88		55		80	
2012	totalt	460 777	30 %	19 619	-2 %	37 385	19 %	20 143	20 %	22 371	80 %	7 471	40 %

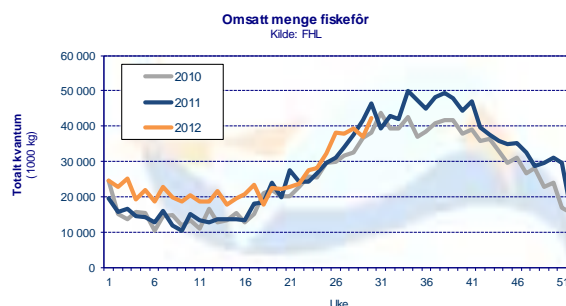
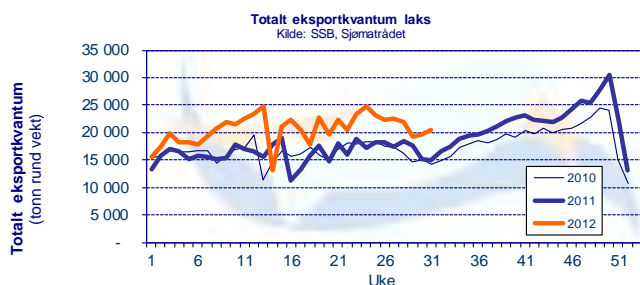
Kilde: SSB, Sjømatrådet (prosentverdiene viser endringer fra samme periode i fjor)

Totalt eksportert

(Mengde i tonn rund vekt)

	Uke	Uke				Siste 4 uker		Hittil i år
		28	29	30	31	snitt	totalt	
Laks totalt	2011	18 467	17 550	15 110	15 018	16 536	66 145	504 663
	2012	21 896	19 308	19 660	20 441	20 326	81 305	636 863
	% endring	18,6 %	10,0 %	30,1 %	36,1 %	22,9 %	22,9 %	26,2 %

Kilde: SSB, Sjømatrådet



Produksjon

Mengde omsatt innenlands produsert fôr (tonn)

Uke	2012			2011			Endring		
	Laks	Ørret	Totalt	Laks	Ørret	Totalt	Laks	Ørret	Totalt
27	34 693	2 155	37 832	30 807	1 963	33 935	13 %	10 %	11 %
28	35 808	2 396	39 224	34 221	2 180	37 695	5 %	10 %	4 %
29	33 825	2 263	37 052	37 925	2 416	41 776	-11 %	-6 %	-11 %
30	38 498	2 576	42 171	42 043	2 679	46 312	-8 %	-4 %	-9 %
Siste 4 uker Sum	142 823	9 390	156 279	144 996	9 238	159 719	-1 %	2 %	-2 %
Trend	943	113	2 590	3 741	238	4 121			
Totalt år	683 642	43 430	746 461	571 787	36 935	631 350	20 %	18 %	18 %

Kilde: FHL. Fordeling av fôrforbruk mellom laks og ørret er estimater basert på tall fra Havbruksdata. Uketall korrigeres når månedstallene foreligger.