

Prisutvikling

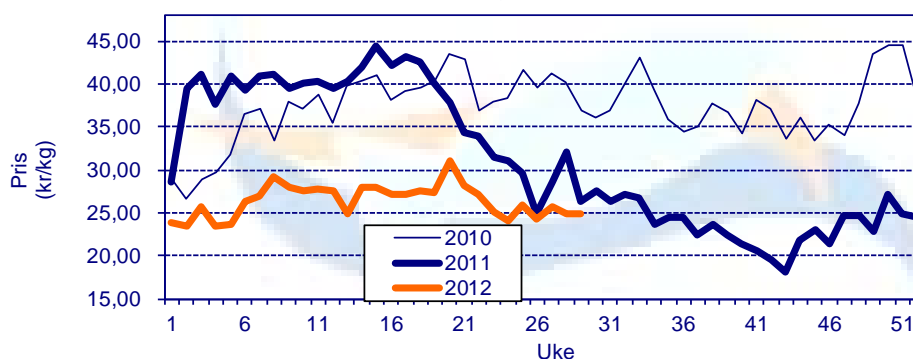
Pris til oppdretter

Fersk sløyd superior laks, ferdig pakket. FCA Oslo

Uke		1-2 kg	2-3 kg	3-4 kg	4-5 kg	5-6 kg	6-7 kg	+7 kg	Gj. Snitt
26	Etteranm.	16,17	18,84	22,14	25,47	26,49	27,56	27,75	24,38
27	Etteranm.	16,02	20,61	23,95	27,04	28,19	28,91	28,82	25,83
28	Etteranm.	16,64	19,75	23,12	25,24	26,49	27,36	27,48	24,91
29	Etteranm.	16,67	19,21	22,56	25,07	27,20	29,19	29,68	24,83
Endring sist uke:kr/uke		0,03	-0,54	-0,56	-0,17	0,71	1,83	2,20	-0,08
Trend siste fire uker:kr/uke		0,21	0,03	0,04	-0,30	0,04	0,33	0,45	0,04

Kilde: NOS, FHL.

Gjennomsnittpris til oppdretter (vektet)
Kilde: NOS, FHL



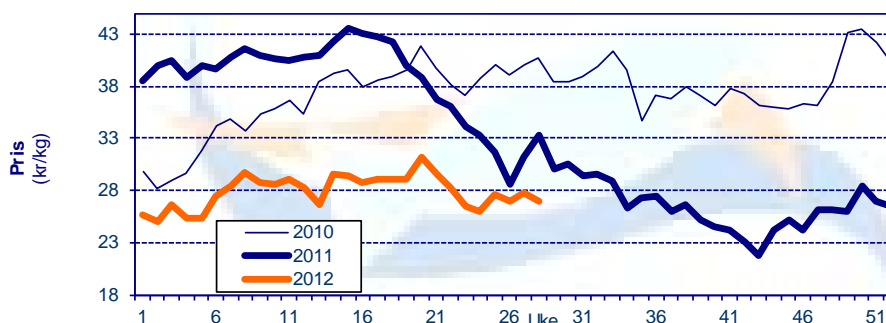
Eksportpris

Gjennomsnittpris produktvekt FOB grense

År	Uke	Laks				Ørret	
		Fersk	Fryst	Fersk filet	Fryst filet	Fersk	Fryst
2012	25	27,59 -13 %	28,82 -26 %	44,16 -18 %	62,17 -15 %	29,98 -10 %	30,18 -24 %
2012	26	26,88 -6 %	30,77 -18 %	41,67 -19 %	58,14 -25 %	28,21 -8 %	31,51 -21 %
2012	27	27,70 -11 %	29,26 -20 %	42,48 -21 %	58,62 -23 %	28,52 -8 %	31,26 -18 %
2012	28	26,93 -19 %	27,72 -20 %	41,78 -25 %	59,77 -12 %	29,32 -9 %	30,09 -20 %
Endring sist uke:kr/uke		-0,77	-1,54	-0,70	1,15	0,80	-1,17
Trend siste fire uker:kr/uke		-0,12	-0,17	-0,63	-0,67	-0,17	-0,05
2011	28	33,22	34,83	55,49	68,07	32,22	37,41

Kilde: SSB, Sjømatrådet (prosentverdiene viser endringer fra samme periode i fjor)

Gjennomsnittpris for fersk laks FOB grense
Kilde: SSB, Sjømatrådet



Omsatt kvantum

Solgt kvantum

Fordeling på vektklasser

Uke		% - vis fordeling, ca:						
		1-2 kg	2-3 kg	3-4 kg	4-5 kg	5-6 kg	6-7 kg	+7 kg
29	Etteranm.	0,6 %	8,0 %	27,3 %	32,3 %	18,5 %	8,4 %	4,9 %

Kilde: NOS, FHL

Eksportert kvantum fordelt på produkt

(Mengde/ tonn produktvekt)

År	Uke	Laks						Ørret					
		Fersk		Fryst		Fersk filet		Fryst filet		Fersk	Fryst		
2012	27	16 568	37 %	578	-43 %	1 241	37 %	708	10 %	678	-4 %	305	78 %
2012	28	16 056	21 %	654	-38 %	1 255	43 %	653	6 %	644	-25 %	194	143 %
Siste fire uker	Sum	65 139	27 %	3 084	-17 %	5 180	42 %	2 916	15 %	2 907	15 %	941	50 %
	Snitt	16 285	27 %	771	-17 %	1 295	42 %	729	15 %	727	15 %	235	50 %
	Trend (tonn/uke)	-114		-125		-25		-47		-49		10	
2012	totalt	416 831	30 %	17 601	-3 %	33 919	17 %	18 692	22 %	20 256	88 %	6 709	39 %

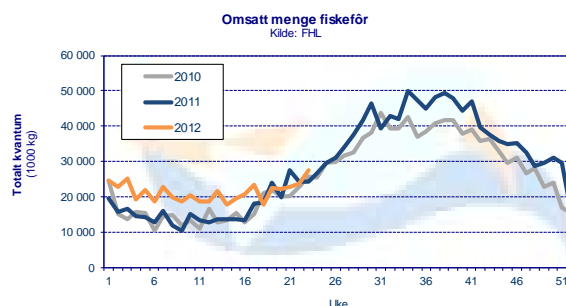
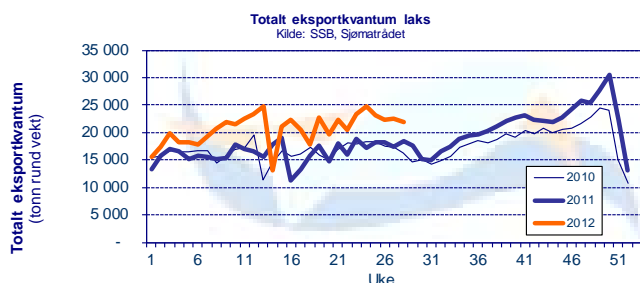
Kilde: SSB, Sjømatrådet (prosentverdiene viser endringer fra samme periode i fjor)

Totalt eksportert

(Mengde i tonn rund vekt)

	År	Uke				Siste 4 uker		Hittil i år
		25	26	27	28	snitt	totalt	
Laks totalt	2011	18 210	18 145	17 449	18 467	18 068	72 271	457 269
	2012	23 213	22 340	22 582	21 896	22 508	90 031	577 454
	% endring	27,5 %	23,1 %	29,4 %	18,6 %	24,6 %	24,6 %	26,3 %

Kilde: SSB, Sjømatrådet



Produksjon

Mengde omsatt innenlands produsert fôr (tonn)

Uke	2012			2011			Endring			
	Laks	Ørret	Totalt	Laks	Ørret	Totalt	Laks	Ørret	Totalt	
20	20 400	1 267	22 246	17 852	1 350	19 910	14 %	-6 %	12 %	
21	20 978	1 303	22 876	24 701	1 867	27 549	-15 %	-30 %	-17 %	
22	21 709	1 349	23 674	21 723	1 627	24 200	0 %	-17 %	-2 %	
23	25 190	1 565	27 470	21 843	1 627	24 315	15 %	-4 %	13 %	
Siste 4 uker	Sum	88 278	5 485	96 267	86 118	6 471	95 975	3 %	-15 %	0 %
	Trend	1 510	94	1 473	900	59	986			
	Totalt år	450 485	28 428	491 673	348 356	21 917	384 384	29 %	30 %	28 %

Kilde: FHL. Fordeling av fôrforbruk mellom laks og ørret er estimater basert på tall fra Havbruksdata. Uketall korrigeres når månedstallene foreligger.