

Uke 24 11. juni 2012

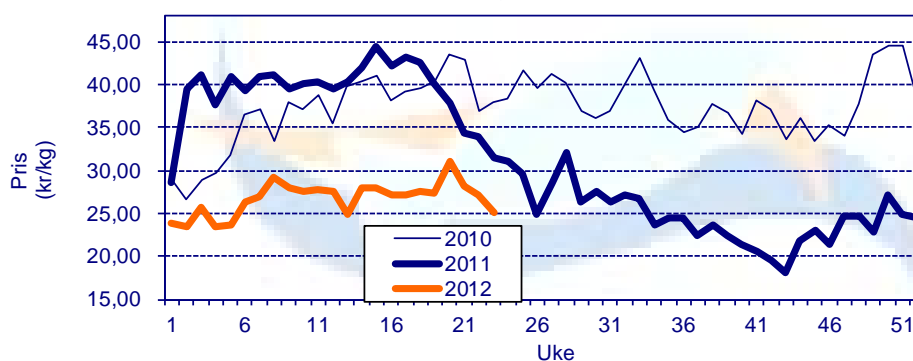
Prisutvikling

Pris til oppdretter

Fersk sløyd superior laks, ferdig pakket. FCA Oslo

Uke		1-2 kg	2-3 kg	3-4 kg	4-5 kg	5-6 kg	6-7 kg	+7 kg	Gj. Snitt
20	Etteranm.	22,79	26,90	30,64	31,51	31,97	32,25	32,16	31,18
21	Etteranm.	21,16	23,79	27,50	28,54	29,23	29,55	29,52	28,17
22	Etteranm.	20,20	22,64	26,00	27,84	28,62	28,90	28,90	27,12
23	Etteranm.	17,13	19,88	23,82	25,55	26,35	26,83	26,96	25,14
Endring sist uke:kr/uke		-3,07	-2,76	-2,18	-2,29	-2,27	-2,07	-1,94	-1,98
Trend siste fire uker:kr/uke		-1,79	-2,22	-2,20	-1,86	-1,75	-1,69	-1,62	-1,92

Kilde: NOS, FHL.

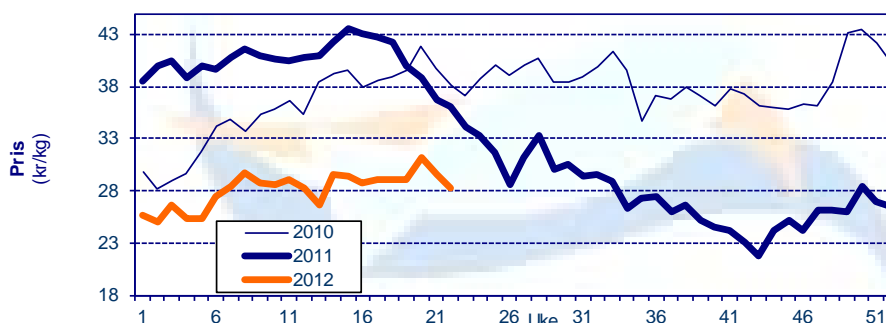
 Gjennomsnittpris til oppdretter (vektet)
 Kilde: NOS, FHL


Eksportpris

Gjennomsnittpris produktvekt FOB grense

År	Uke	Laks				Ørret	
		Fersk	Fryst	Fersk filet	Fryst filet	Fersk	Fryst
2012	19	29,05 -27 %	28,15 -28 %	44,08 -25 %	57,71 -21 %	30,42 -33 %	29,91 -30 %
2012	20	31,25 -19 %	32,52 -22 %	45,27 -24 %	58,75 -25 %	32,44 -29 %	29,62 -31 %
2012	21	29,49 -20 %	30,84 -26 %	44,87 -22 %	55,59 -27 %	31,50 -25 %	32,51 -23 %
2012	22	28,30 -22 %	28,61 -31 %	43,77 -24 %	65,19 -14 %	30,17 -26 %	33,38 -23 %
Endring sist uke:kr/uke		-1,19	-2,23	-1,10	9,60	-1,33	0,87
Trend siste fire uker:kr/uke		-0,40	-0,17	-0,13	1,93	-0,17	1,33
2011	22	36,06	41,54	57,70	75,40	40,68	43,27

Kilde: SSB, Sjømatrådet (prosentverdiene viser endringer fra samme periode i fjor)

 Gjennomsnittpris for fersk laks FOB grense
 Kilde: SSB, Sjømatrådet


Omsatt kvantum

Solgt kvantum

Fordeling på vektklasser

Uke		% - vis fordeling, ca:						
		1-2 kg	2-3 kg	3-4 kg	4-5 kg	5-6 kg	6-7 kg	+7 kg
23	Etteranm.	0,7 %	6,2 %	23,2 %	32,0 %	21,1 %	10,2 %	6,7 %

Kilde: NOS, FHL

Eksportert kvantum fordelt på produkt

(Mengde/ tonn produktvekt)

År	Uke	Laks								Ørret			
		Fersk		Fryst		Fersk filet		Fryst filet		Fersk	Fryst		
2012	21	16 448	29 %	621	-22 %	1 171	6 %	730	40 %	529	52 %	296	97 %
2012	22	15 328	40 %	411	-42 %	1 145	0 %	458	-13 %	652	139 %	146	-32 %
Siste fire uker	Sum	62 569	33 %	2 186	0 %	4 963	13 %	2 362	14 %	2 256	60 %	889	74 %
	Snitt	15 642	33 %	547	0 %	1 241	13 %	591	14 %	564	60 %	222	74 %
	Trend (tonn/uke)	-123		-40		-91		-35		24		-15	
2012	totalt	318 480	30 %	13 050	3 %	26 250	14 %	13 698	24 %	15 979	112 %	5 393	41 %

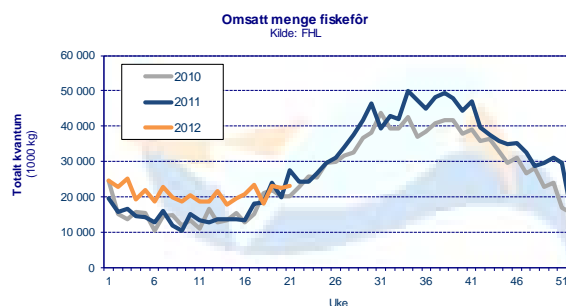
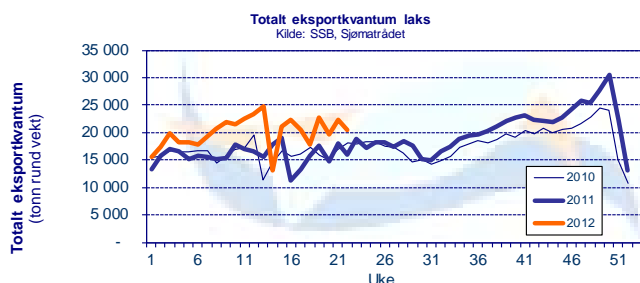
Kilde: SSB, Sjømatrådet (prosentverdiene viser endringer fra samme periode i fjor)

Totalt eksportert

(Mengde i tonn rund vekt)

	Uke	Uke				Siste 4 uker		Hittil i år
		19	20	21	22	snitt	totalt	
Laks totalt	2011	17 536	14 658	17 927	15 879	16 500	66 000	348 664
	2012	22 725	19 673	22 339	20 474	21 303	85 211	440 550
	% endring	29,6 %	34,2 %	24,6 %	28,9 %	29,1 %	29,1 %	26,4 %

Kilde: SSB, Sjømatrådet



Produksjon

Mengde omsatt innenlands produsert fôr (tonn)

Uke	2012			2011			Endring		
	Laks	Ørret	Totalt	Laks	Ørret	Totalt	Laks	Ørret	Totalt
18	16 648	1 037	18 157	16 477	1 246	18 378	1 %	-17 %	-1 %
19	21 088	1 313	23 000	21 416	1 619	23 886	-2 %	-19 %	-4 %
20	20 729	1 291	22 609	17 852	1 350	19 910	16 %	-4 %	14 %
21	21 316	1 328	23 249	24 701	1 867	27 549	-14 %	-29 %	-16 %
Siste 4 uker Sum	79 781	4 969	87 014	80 446	6 082	89 724	-1 %	-18 %	-3 %
Trend	1 365	85	1 099	2 111	160	2 354			
Totalt år	404 735	25 664	441 863	304 791	18 663	335 869	33 %	38 %	32 %

Kilde: FHL. Fordeling av fôrforbruk mellom laks og ørret er estimater basert på tall fra Havbruksdata. Uketall korrigeres når månedstallene foreligger.