

Uke 20 14. mai 2012

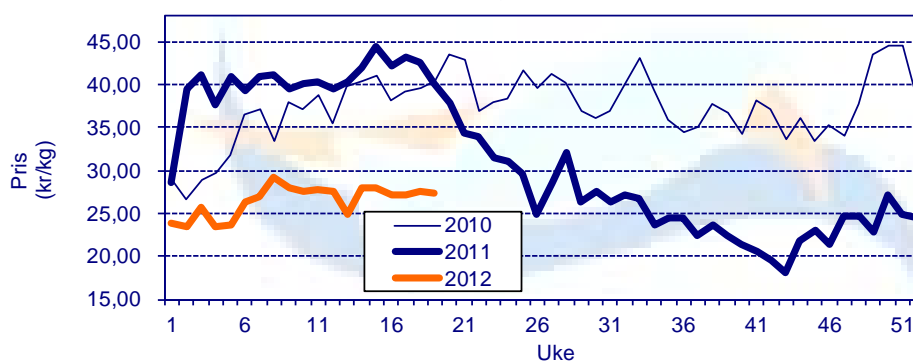
## Prisutvikling

### Pris til oppdretter

Fersk sløyd superior laks, ferdig pakket. FCA Oslo

Uke		1-2 kg	2-3 kg	3-4 kg	4-5 kg	5-6 kg	6-7 kg	+7 kg	Gj. Snitt
16	Etteranm.	21,06	23,99	26,62	27,26	27,51	28,16	28,19	27,16
17	Etteranm.	20,59	23,55	26,50	27,52	28,07	28,93	29,27	27,22
18	Etteranm.	20,36	23,34	26,59	27,98	28,57	28,95	28,63	27,62
19	Etteranm.	21,36	23,80	26,79	27,89	28,41	28,98	29,02	27,35
Endring sist uke:kr/uke		1,00	0,46	0,20	-0,09	-0,16	0,03	0,39	-0,27
Trend siste fire uker:kr/uke		0,07	-0,08	0,06	0,24	0,32	0,25	0,18	0,10

Kilde: NOS, FHL.

 Gjennomsnittpris til oppdretter (vektet)  
 Kilde: NOS, FHL


### Eksportpris

Gjennomsnittpris produktvekt FOB grense

År	Uke	Laks				Ørret	
		Fersk	Fryst	Fersk filet	Fryst filet	Fersk	Fryst
2012	15	29,35 -33 %	30,76 -24 %	44,43 -26 %	57,81 -21 %	29,55 -39 %	34,27 -19 %
2012	16	28,71 -33 %	30,36 -28 %	43,29 -27 %	60,05 -22 %	29,05 -41 %	32,44 -13 %
2012	17	29,09 -32 %	29,44 -28 %	43,41 -26 %	61,65 -19 %	29,23 -40 %	29,50 -28 %
2012	18	29,13 -31 %	31,22 -23 %	44,98 -25 %	61,03 -19 %	31,21 -36 %	31,88 -26 %
Endring sist uke:kr/uke		0,04	1,78	1,57	-0,62	1,98	2,38
Trend siste fire uker:kr/uke		-0,03	0,52	0,18	1,13	0,52	-1,01
2011	18	42,20	40,30	59,73	75,32	48,80	43,24

Kilde: SSB, Sjømatrådet (prosentverdiene viser endringer fra samme periode i fjor)

 Gjennomsnittpris for fersk laks FOB grense  
 Kilde: SSB, Sjømatrådet


## Omsatt kvantum

### Solgt kvantum

Fordeling på vektclasser

Uke		% - vis fordeling, ca:						
		1-2 kg	2-3 kg	3-4 kg	4-5 kg	5-6 kg	6-7 kg	+7 kg
19	Etteranm.	1,4 %	10,4 %	26,2 %	27,3 %	20,7 %	9,6 %	4,5 %

Kilde: NOS, FHL

### Eksportert kvantum fordelt på produkt

(Mengde/ tonn produktvekt)

År	Uke	Laks				Ørret							
		Fersk		Fryst		Fersk filet		Fryst filet		Fersk		Fryst	
2012	17	15 287	55 %	344	41 %	1 334	30 %	455	59 %	1 024	261 %	244	495 %
2012	18	12 960	9 %	339	5 %	1 150	7 %	473	35 %	761	190 %	340	152 %
Siste fire uker	Sum	60 199	39 %	1 543	-3 %	5 100	26 %	1 986	34 %	3 735	250 %	1 141	139 %
	Snitt	15 050	39 %	386	-3 %	1 275	26 %	497	34 %	934	250 %	285	139 %
	Trend (tonn/uke)	-883		-37		-21		-20		-32		13	
2012	totalt	256 710	29 %	11 059	4 %	21 216	13 %	10 917	23 %	13 803	124 %	4 446	34 %

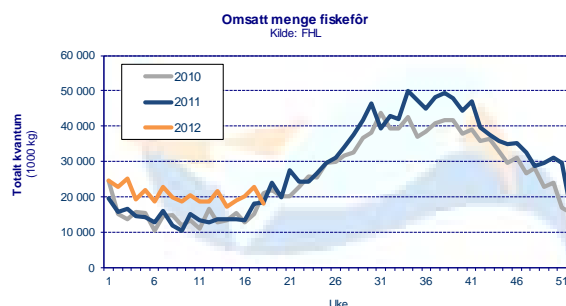
Kilde: SSB, Sjømatrådet (prosentverdiene viser endringer fra samme periode i fjor)

### Totalt eksportert

(Mengde i tonn rund vekt)

	År	Uke				Siste 4 uker		Hittil i år
		15	16	17	18	snitt	totalt	
Laks totalt	2011	18 955	11 233	13 327	15 862	14 844	59 377	283 147
	2012	21 014	22 335	20 466	17 785	20 400	81 600	355 893
	% endring	10,9 %	98,8 %	53,6 %	12,1 %	37,4 %	37,4 %	25,7 %

Kilde: SSB, Sjømatrådet



## Produksjon

Mengde omsatt innenlands produsert fôr (tonn)

Uke	2012			2011			Endring			
	Laks	Ørret	Totalt	Laks	Ørret	Totalt	Laks	Ørret	Totalt	
15	17 423	1 108	19 027	12 367	794	13 716	41 %	40 %	39 %	
16	18 483	1 176	20 184	12 030	772	13 343	54 %	52 %	51 %	
17	20 809	1 324	22 724	16 447	1 056	18 241	27 %	25 %	25 %	
18	16 542	1 052	18 064	16 477	1 246	18 378	0 %	-16 %	-2 %	
Siste 4 uker	Sum	73 257	4 660	79 998	57 321	3 868	63 677	28 %	20 %	26 %
	Trend	-32	-2	1 212	1 675	164	1 888			
<b>Totalt år</b>	<b>339 078</b>	<b>22 178</b>	<b>393 596</b>	<b>240 822</b>	<b>13 827</b>	<b>264 523</b>	<b>41 %</b>	<b>60 %</b>	<b>49 %</b>	

Kilde: FHL. Fordeling av fôrforbruk mellom laks og ørret er estimater basert på tall fra Havbruksdata. Uketall korrigeres når månedstallene foreligger.