

Uke 18 30. april 2012

## Prisutvikling

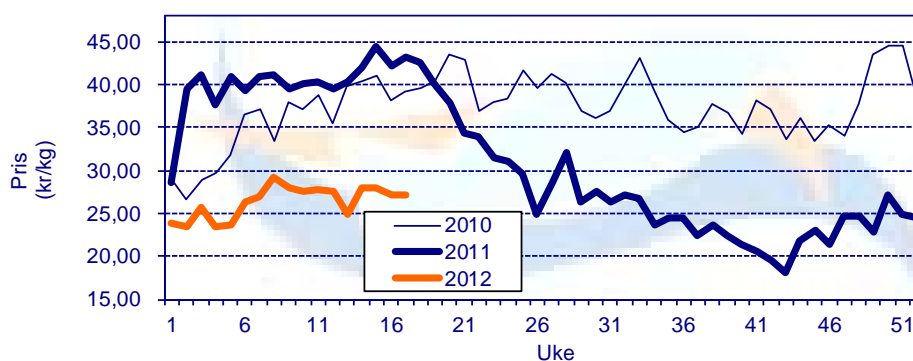
### Pris til oppdretter

Fersk sløyd superior laks, ferdig pakket. FCA Oslo

Uke		1-2 kg	2-3 kg	3-4 kg	4-5 kg	5-6 kg	6-7 kg	+7 kg	Gj. Snitt
14	Etteranm.	21,39	25,08	27,86	28,28	28,35	28,55	28,40	28,06
15	Etteranm.	21,12	24,61	27,76	28,22	28,20	28,26	28,04	27,96
16	Etteranm.	21,06	23,99	26,62	27,26	27,51	28,16	28,19	27,16
17	Etteranm.	20,59	23,55	26,50	27,52	28,07	28,93	29,27	27,22
Endring sist uke:kr/uke		-0,47	-0,44	-0,12	0,26	0,56	0,77	1,08	0,06
Trend siste fire uker:kr/uke		-0,25	-0,52	-0,52	-0,32	-0,15	0,10	0,28	-0,33

Kilde: NOS, FHL.

Gjennomsnittpris til oppdretter (vektet)  
Kilde: NOS, FHL



### Eksportpris

Gjennomsnittpris produktvekt FOB grense

År	Uke	Laks				Ørret	
		Fersk	Fryst	Fersk filet	Fryst filet	Fersk	Fryst
2012	13	26,63 -35 %	28,59 -31 %	42,60 -29 %	64,42 -14 %	28,46 -40 %	33,59 -19 %
2012	14	29,60 -30 %	28,80 -33 %	44,57 -26 %	64,81 -19 %	30,56 -37 %	34,06 -19 %
2012	15	29,35 -33 %	30,76 -24 %	44,43 -26 %	57,81 -21 %	29,55 -39 %	34,27 -19 %
2012	16	28,71 -33 %	30,36 -28 %	43,29 -27 %	60,05 -22 %	29,05 -41 %	32,44 -13 %
Endring sist uke:kr/uke		-0,64	-0,40	-1,14	2,24	-0,50	-1,83
Trend siste fire uker:kr/uke		0,60	0,08	0,19	-2,01	0,08	-0,32
2011	16	43,06	42,31	59,69	77,46	49,32	37,12

Kilde: SSB, Sjømatrådet (prosentverdiene viser endringer fra samme periode i fjor)

Gjennomsnittpris for fersk laks FOB grense  
Kilde: SSB, Sjømatrådet



## Omsatt kvantum

### Solgt kvantum

Fordeling på vektklasser

Uke	Etteranm.	% - vis fordeling, ca:						
		1-2 kg	2-3 kg	3-4 kg	4-5 kg	5-6 kg	6-7 kg	+7 kg
17		0,7 %	5,8 %	29,9 %	32,4 %	19,6 %	7,8 %	3,8 %

Kilde: NOS, FHL

### Eksportert kvantum fordelt på produkt

(Mengde/ tonn produktvekt)

År	Uke	Laks				Ørret							
		Fersk	Fryst	Fersk filet	Fryst filet	Fersk	Fryst						
2012	15	15 521	14 %	437	-40 %	1 188	-2 %	509	7 %	837	77 %	290	13 %
2012	16	16 431	103 %	423	47 %	1 428	93 %	549	50 %	1 113	2126 %	267	493 %
Siste fire uker	<b>Sum</b>	59 666	32 %	1 927	-18 %	4 987	22 %	1 957	7 %	3 522	213 %	966	56 %
	<b>Snitt</b>	14 917	32 %	482	-18 %	1 247	22 %	489	7 %	881	213 %	242	56 %
	<b>Trend (tonn/uke)</b>	22		-57		18		29		81		3	
2012	<b>totalt</b>	228 463	29 %	10 296	1 %	18 753	13 %	10 000	22 %	12 018	114 %	3 860	22 %

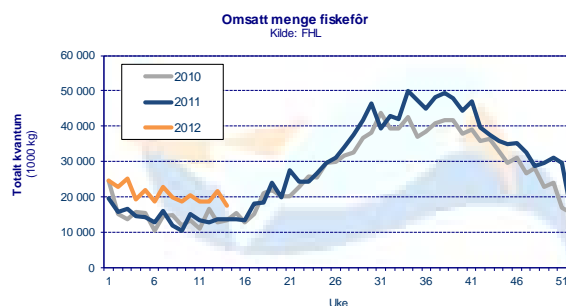
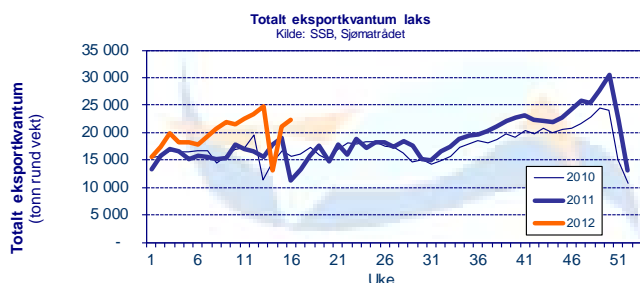
Kilde: SSB, Sjømatrådet (prosentverdiene viser endringer fra samme periode i fjor)

### Totalt eksportert

(Mengde i tonn rund vekt)

	Uke	Uke				Siste 4 uker		Hittil i år
		13	14	15	16	snitt	totalt	
Laks totalt	2011	15 462	17 747	18 955	11 233	15 849	63 397	254 077
	2012	24 670	13 024	21 014	22 335	20 261	81 043	317 597
	<b>% endring</b>	59,6 %	#####	10,9 %	98,8 %	27,8 %	27,8 %	25,0 %

Kilde: SSB, Sjømatrådet



## Produksjon

Mengde omsatt innenlands produsert fôr (tonn)

Uke	2012			2011			Endring			
	Laks	Ørret	Totalt	Laks	Ørret	Totalt	Laks	Ørret	Totalt	
11	17 055	1 085	18 625	12 211	621	13 401	40 %	75 %	39 %	
12	17 009	1 082	18 574	11 599	590	12 729	47 %	83 %	46 %	
13	19 850	1 263	21 677	12 403	663	13 639	60 %	90 %	59 %	
14	15 923	1 013	17 388	12 246	786	13 582	30 %	29 %	28 %	
Siste 4 uker	<b>Sum</b>	69 836	4 443	76 263	48 459	2 660	53 351	44 %	67 %	43 %
	<b>Trend</b>	-56	-4	1 067	91	57	145			
	<b>Totalt år</b>	265 940	17 525	291 003	183 501	9 959	200 846	45 %	76 %	45 %

Kilde: FHL. Fordeling av fôrforbruk mellom laks og ørret er estimater basert på tall fra Havbruksdata. Uketal korrigeres når månedstallene foreligger.