

Uke 17 23. april 2012

## Prisutvikling

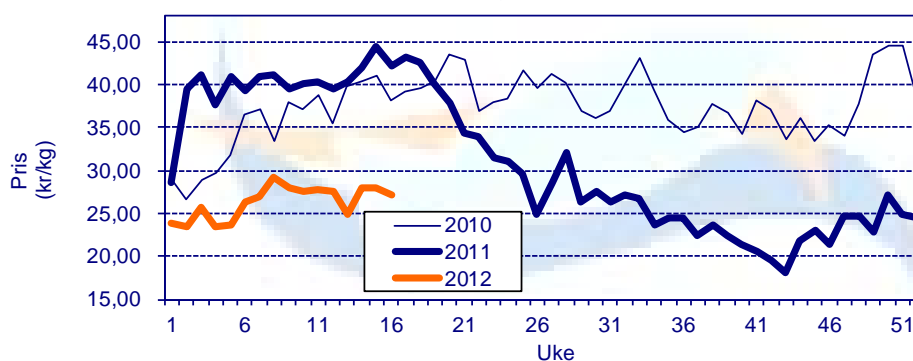
### Pris til oppdretter

Fersk sløyd superior laks, ferdig pakket. FCA Oslo

| Uke                          |           | 1-2 kg | 2-3 kg | 3-4 kg | 4-5 kg | 5-6 kg | 6-7 kg | +7 kg | Gj. Snitt |
|------------------------------|-----------|--------|--------|--------|--------|--------|--------|-------|-----------|
| 13                           | Etteranm. | 20,43  | 22,71  | 24,67  | 25,08  | 25,11  | 25,41  | 25,86 | 24,90     |
| 14                           | Etteranm. | 21,39  | 25,08  | 27,86  | 28,28  | 28,35  | 28,55  | 28,40 | 28,06     |
| 15                           | Etteranm. | 21,12  | 24,61  | 27,76  | 28,22  | 28,20  | 28,26  | 28,04 | 27,96     |
| 16                           | Etteranm. | 21,06  | 23,99  | 26,62  | 27,26  | 27,51  | 28,16  | 28,19 | 27,16     |
| Endring sist uke:kr/uke      |           | -0,06  | -0,62  | -1,14  | -0,96  | -0,69  | -0,10  | 0,15  | -0,80     |
| Trend siste fire uker:kr/uke |           | 0,16   | 0,34   | 0,58   | 0,65   | 0,71   | 0,80   | 0,66  | 0,67      |

Kilde: NOS, FHL.

Gjennomsnittpris til oppdretter (vektet)  
Kilde: NOS, FHL



### Eksportpris

Gjennomsnittspris produktvekt FOB grense

| År                           | Uke | Laks        |             |             |             | Ørret       |             |
|------------------------------|-----|-------------|-------------|-------------|-------------|-------------|-------------|
|                              |     | Fersk       | Frost       | Fersk filet | Frost filet | Fersk       | Frost       |
| 2012                         | 12  | 28,27 -31 % | 27,22 -37 % | 44,04 -28 % | 62,23 -19 % | 30,25 -37 % | 32,12 -22 % |
| 2012                         | 13  | 26,63 -35 % | 28,59 -31 % | 42,60 -29 % | 64,42 -14 % | 28,46 -40 % | 33,59 -19 % |
| 2012                         | 14  | 29,60 -30 % | 28,80 -33 % | 44,57 -26 % | 64,81 -19 % | 30,56 -37 % | 34,06 -19 % |
| 2012                         | 15  | 29,35 -33 % | 30,76 -24 % | 44,43 -26 % | 57,81 -21 % | 29,55 -39 % | 34,27 -19 % |
| Endring sist uke:kr/uke      |     | -0,25       | 1,96        | -0,14       | -7,00       | -1,01       | 0,21        |
| Trend siste fire uker:kr/uke |     | 0,62        | 0,00        | 0,31        | -1,29       | 0,00        | 0,69        |
| 2011                         | 15  | 43,55       | 40,55       | 60,36       | 73,15       | 48,64       | 42,31       |

Kilde: SSB, Sjømatrådet (prosentverdiene viser endringer fra samme periode i fjor)

Gjennomsnittspris for fersk laks FOB grense  
Kilde: SSB, Sjømatrådet



## Omsatt kvantum

### Solgt kvantum

Fordeling på vektklasser

| Uke |           | % - vis fordeling, ca: |        |        |        |        |        |       |
|-----|-----------|------------------------|--------|--------|--------|--------|--------|-------|
|     |           | 1-2 kg                 | 2-3 kg | 3-4 kg | 4-5 kg | 5-6 kg | 6-7 kg | +7 kg |
| 16  | Etteranm. | 0,4 %                  | 4,7 %  | 22,5 % | 30,1 % | 24,2 % | 11,4 % | 6,6 % |

Kilde: NOS, FHL

### Eksportert kvantum fordelt på produkt

(Mengde/ tonn produktvekt)

| År              | Uke              | Laks    |       |       |       |             |       | Ørret       |       |        |       |       |       |
|-----------------|------------------|---------|-------|-------|-------|-------------|-------|-------------|-------|--------|-------|-------|-------|
|                 |                  | Fersk   |       | Fryst |       | Fersk filet |       | Fryst filet |       | Fersk  | Fryst |       |       |
| 2012            | 14               | 9 276   | -27 % | 462   | -33 % | 910         | -23 % | 413         | -11 % | 673    | 110 % | 84    | -53 % |
| 2012            | 15               | 15 521  | 14 %  | 437   | -40 % | 1 188       | -2 %  | 509         | 7 %   | 837    | 77 %  | 290   | 13 %  |
| Siste fire uker | Sum              | 60 353  | 23 %  | 2 020 | -25 % | 4 774       | 11 %  | 2 102       | 6 %   | 3 259  | 137 % | 876   | 18 %  |
|                 | Snitt            | 15 088  | 23 %  | 505   | -25 % | 1 194       | 11 %  | 526         | 6 %   | 815    | 137 % | 219   | 18 %  |
|                 | Trend (tonn/uke) | -1 395  |       | -38   |       | -63         |       | -63         |       | -27    |       | 10    |       |
| 2012            | totalt           | 212 032 | 25 %  | 9 874 | 0 %   | 17 325      | 9 %   | 9 451       | 20 %  | 10 906 | 96 %  | 3 594 | 15 %  |

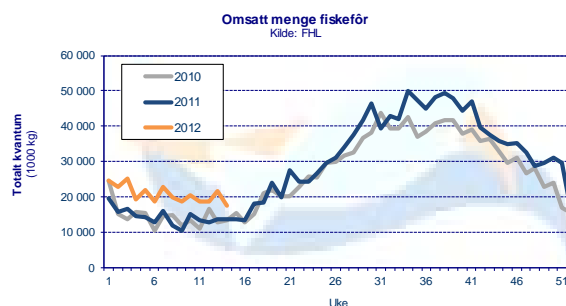
Kilde: SSB, Sjømatrådet (prosentverdiene viser endringer fra samme periode i fjor)

### Totalt eksportert

(Mengde i tonn rund vekt)

|             | Uke       | Uke    |        |         |        | Siste 4 uker |        | Hittil i år |
|-------------|-----------|--------|--------|---------|--------|--------------|--------|-------------|
|             |           | 12     | 13     | 14      | 15     | snitt        | totalt |             |
| Laks totalt | 2011      | 16 483 | 15 462 | 17 747  | 18 955 | 17 162       | 68 647 | 242 844     |
|             | 2012      | 23 406 | 24 670 | 13 024  | 21 014 | 20 529       | 82 114 | 295 262     |
|             | % endring | 42,0 % | 59,6 % | -26,6 % | 10,9 % | 19,6 %       | 19,6 % | 21,6 %      |

Kilde: SSB, Sjømatrådet



## Produksjon

Mengde omsatt innenlands produsert fôr (tonn)

| Uke              | 2012           |               |                | 2011           |              |                | Endring     |             |             |      |
|------------------|----------------|---------------|----------------|----------------|--------------|----------------|-------------|-------------|-------------|------|
|                  | Laks           | Ørret         | Totalt         | Laks           | Ørret        | Totalt         | Laks        | Ørret       | Totalt      |      |
| 11               | 17 048         | 1 092         | 18 625         | 12 211         | 621          | 13 401         | 40 %        | 76 %        | 39 %        |      |
| 12               | 17 002         | 1 089         | 18 574         | 11 599         | 590          | 12 729         | 47 %        | 85 %        | 46 %        |      |
| 13               | 19 842         | 1 271         | 21 677         | 12 403         | 663          | 13 639         | 60 %        | 92 %        | 59 %        |      |
| 14               | 15 916         | 1 019         | 17 388         | 12 246         | 786          | 13 582         | 30 %        | 30 %        | 28 %        |      |
| Siste 4 uker     | Sum            | 69 808        | 4 471          | 76 263         | 48 459       | 2 660          | 53 351      | 44 %        | 68 %        | 43 % |
|                  | Trend          | -56           | -4             | 1 067          | 91           | 57             | 145         |             |             |      |
| <b>Totalt år</b> | <b>265 863</b> | <b>17 601</b> | <b>291 003</b> | <b>183 501</b> | <b>9 959</b> | <b>200 846</b> | <b>45 %</b> | <b>77 %</b> | <b>45 %</b> |      |

Kilde: FHL. Fordeling av fôrforbruk mellom laks og ørret er estimater basert på tall fra Havbruksdata. Uketall korrigeres når månedstallene foreligger.