

Uke 10 5. mars 2012

Prisutvikling

Pris til oppdretter

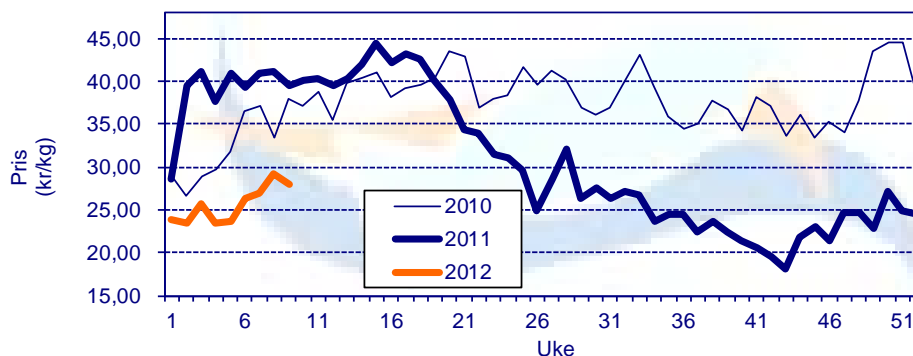
Fersk sløyd superior laks, ferdig pakket. FCA Oslo

Uke		1-2 kg	2-3 kg	3-4 kg	4-5 kg	5-6 kg	6-7 kg	+7 kg	Gj. Snitt
6	Etteranm.	21,28	24,13	26,48	26,67	26,62	26,02	25,94	26,32
7	Etteranm.	21,43	24,77	26,80	27,25	27,25	27,32	27,27	26,98
8	Etteranm.	22,92	26,24	29,10	29,48	29,50	29,56	29,58	29,18
9	Etteranm.	22,02	25,01	27,83	28,25	28,24	28,14	27,96	27,94
Endring sist uke:kr/uke		-0,90	-1,23	-1,27	-1,23	-1,26	-1,42	-1,62	-1,24
Trend siste fire uker:kr/uke		0,37	0,41	0,63	0,70	0,71	0,86	0,84	0,71

Kilde: NOS, FHL.

Gjennomsnittpris til oppdretter (vektet)

Kilde: NOS, FHL



Eksportpris

Gjennomsnittpris produktvekt FOB grense

År	Uke	Laks				Ørret	
		Fersk	Frost	Fersk filet	Frost filet	Fersk	Frost
2012	4	25,25 -35 %	26,85 -36 %	42,13 -28 %	62,02 -14 %	29,55 -34 %	34,32 -19 %
2012	5	25,24 -37 %	27,30 -35 %	41,50 -30 %	54,96 -26 %	29,28 -37 %	32,28 -30 %
2012	6	27,45 -31 %	27,83 -34 %	43,80 -28 %	56,75 -24 %	30,32 -35 %	37,56 -15 %
2012	7	28,45 -30 %	27,69 -35 %	44,24 -27 %	62,04 -17 %	31,26 -33 %	32,43 -25 %
Endring sist uke:kr/uke		1,00	-0,14	0,44	5,29	0,94	-5,13
Trend siste fire uker:kr/uke		1,18	0,62	0,86	0,18	0,62	-0,04
2011	7	40,80	42,66	60,46	74,64	46,54	43,14

Kilde: SSB, EFF (prosentverdiene viser endringer fra samme periode i fjor)

Gjennomsnittpris for fersk laks FOB grense

Kilde: SSB, EFF



Omsatt kvantum

Solgt kvantum

Fordeling på vektclasser

Uke		% - vis fordeling, ca:						
		1-2 kg	2-3 kg	3-4 kg	4-5 kg	5-6 kg	6-7 kg	+7 kg
9	Etteranm.	0,5 %	4,9 %	20,0 %	28,2 %	23,5 %	15,0 %	8,0 %

Kilde: NOS, FHL

Eksporert kvantum fordelt på produkt

(Mengde/ tonn produktvekt)

År	Uke	Laks						Ørret					
		Fersk		Fryst		Fersk filet		Fryst filet		Fersk	Fryst		
2012	6	12 447	16 %	604	-4 %	1 090	11 %	735	4 %	972	70 %	130	-44 %
2012	7	13 347	22 %	706	-10 %	1 106	21 %	569	4 %	929	127 %	235	15 %
Siste fire uker	Sum	51 601	19 %	2 700	-15 %	4 446	9 %	2 403	8 %	3 657	106 %	768	-22 %
	Snitt	12 900	19 %	675	-15 %	1 112	9 %	601	8 %	914	106 %	192	-22 %
	Trend (tonn/uke)	106		-11		8		-0		20		5	
2012	totalt	90 743	21 %	5 128	1 %	7 622	3 %	4 095	12 %	4 706	69 %	1 436	-19 %

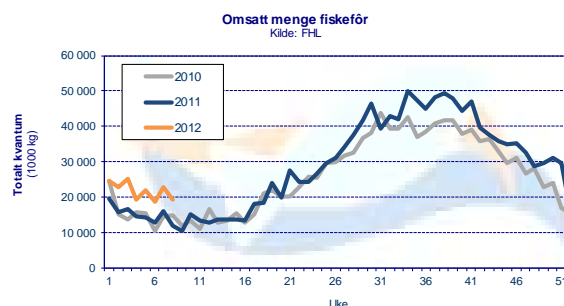
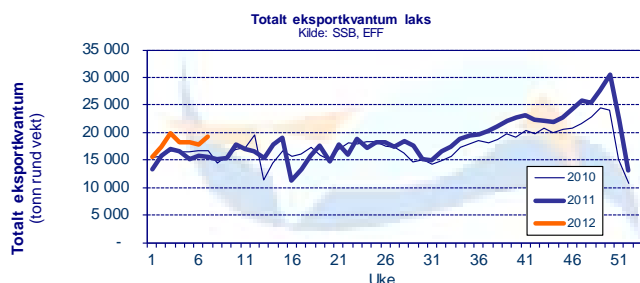
Kilde: SSB, EFF (prosentverdiene viser endringer fra samme periode i fjor)

Totalt eksportert

(Mengde i tonn rund vekt)

	År	Uke				Siste 4 uker		Hittil i år
		4	5	6	7	snitt	totalt	
Laks totalt	2011	16 665	15 119	15 676	15 559	15 755	63 019	108 769
	2012	18 243	18 187	17 905	19 221	18 389	73 556	129 922
	% endring	9,5 %	20,3 %	14,2 %	23,5 %	16,7 %	16,7 %	19,4 %

Kilde: SSB, EFF



Produksjon

Mengde omsatt innenlands produsert fôr (tonn)

Uke	2012			2011			Endring			
	Laks	Ørret	Totalt	Laks	Ørret	Totalt	Laks	Ørret	Totalt	
5	20 048	1 329	21 884	13 200	691	14 394	52 %	92 %	52 %	
6	17 255	1 144	18 835	11 646	595	12 694	48 %	92 %	48 %	
7	20 947	1 389	22 865	14 700	752	16 024	42 %	85 %	43 %	
8	17 816	1 181	19 447	11 060	565	12 055	61 %	109 %	61 %	
Siste 4 uker	Sum	76 066	5 043	83 031	50 605	2 604	55 166	50 %	94 %	51 %
	Trend	-301	-20	-72	-336	-22	-368			
Totalt år	160 514	10 643	175 212	111 766	6 114	121 965	44 %	74 %	44 %	

Kilde: FHL. Fordeling av fôrforbruk mellom laks og ørret er estimater basert på tall fra Havbruksdata. Uketall korrigeres når månedstallene foreligger.