

Uke 9 27. februar 2012

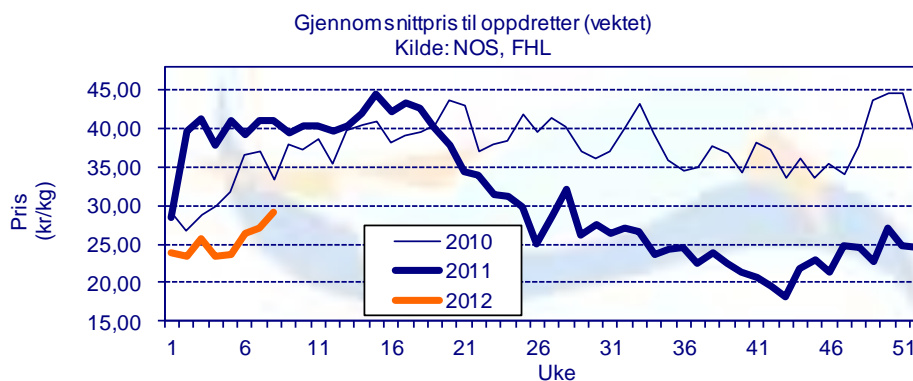
## Prisutvikling

### Pris til oppdretter

Fersk sløyd superior laks, ferdig pakket. FCA Oslo

Uke		1-2 kg	2-3 kg	3-4 kg	4-5 kg	5-6 kg	6-7 kg	+7 kg	Gj. Snitt
5	Etteranm.	19,76	22,12	24,06	24,12	24,10	22,95	22,67	23,61
6	Etteranm.	21,28	24,13	26,48	26,67	26,62	26,02	25,94	26,32
7	Etteranm.	21,43	24,77	26,80	27,25	27,25	27,32	27,27	26,98
8	Etteranm.	22,92	26,24	29,10	29,48	29,50	29,56	29,58	29,18
Endring sist uke:kr/uke		1,49	1,47	2,30	2,23	2,25	2,24	2,31	2,20
Trend siste fire uker:kr/uke		0,96	1,30	1,54	1,67	1,68	2,11	2,21	1,74

Kilde: NOS, FHL.

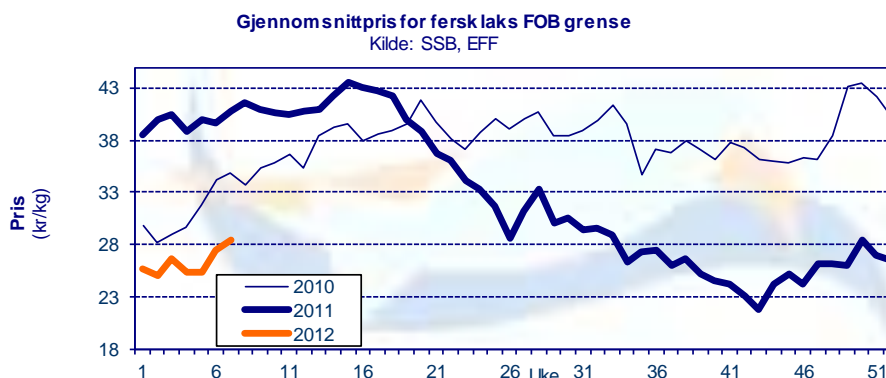


### Eksportpris

Gjennomsnittspris produktvekt FOB grense

År	Uke	Laks				Ørret			
		Fersk	Frost	Fersk filet	Frost filet	Fersk	Frost		
2012	4	25,25 -35 %	26,85 -36 %	42,13 -28 %	62,02 -14 %	29,55 -34 %	34,32 -19 %		
2012	5	25,24 -37 %	27,30 -35 %	41,50 -30 %	54,96 -26 %	29,28 -37 %	32,28 -30 %		
2012	6	27,45 -31 %	27,83 -34 %	43,80 -28 %	56,75 -24 %	30,32 -35 %	37,56 -15 %		
2012	7	28,45 -30 %	27,69 -35 %	44,24 -27 %	62,04 -17 %	31,26 -33 %	32,43 -25 %		
Endring sist uke:kr/uke		1,00	-0,14	0,44	5,29	0,94	-5,13		
Trend siste fire uker:kr/uke		1,18	0,62	0,86	0,18	0,62	-0,04		
2011	7	40,80	42,66	60,46	74,64	46,54	43,14		

Kilde: SSB, EFF (prosentverdiene viser endringer fra samme periode i fjor)



## Omsatt kvantum

### Solgt kvantum

Fordeling på vektclasser

Uke		% - vis fordeling, ca:						
		1-2 kg	2-3 kg	3-4 kg	4-5 kg	5-6 kg	6-7 kg	+7 kg
8	Etteranm.	1,0 %	5,6 %	19,3 %	26,7 %	23,7 %	15,9 %	7,9 %

Kilde: NOS, FHL

### Eksportert kvantum fordelt på produkt

(Mengde/ tonn produktvekt)

År	Uke	Laks								Ørret			
		Fersk		Fryst		Fersk filet		Fryst filet		Fersk	Fryst		
2012	6	12 447	16 %	604	-4 %	1 090	11 %	735	4 %	972	70 %	130	-44 %
2012	7	13 347	22 %	706	-10 %	1 106	21 %	569	4 %	929	127 %	235	15 %
Siste fire uker	Sum	51 601	19 %	2 700	-15 %	4 446	9 %	2 403	8 %	3 657	106 %	768	-22 %
	Snitt	12 900	19 %	675	-15 %	1 112	9 %	601	8 %	914	106 %	192	-22 %
	Trend (tonn/uke)	106		-11		8		-0		20		5	
2012	totalt	90 743	21 %	5 128	1 %	7 622	3 %	4 095	12 %	4 706	69 %	1 436	-19 %

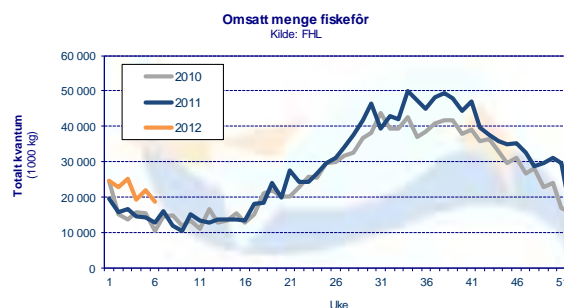
Kilde: SSB, EFF (prosentverdiene viser endringer fra samme periode i fjor)

### Totalt eksportert

(Mengde i tonn rund vekt)

	Uke	Uke				Siste 4 uker		Hittil i år
		4	5	6	7	snitt	totalt	
Laks totalt	2011	16 665	15 119	15 676	15 559	15 755	63 019	108 769
	2012	18 243	18 187	17 905	19 221	18 389	73 556	129 922
	% endring	9,5 %	20,3 %	14,2 %	23,5 %	16,7 %	16,7 %	19,4 %

Kilde: SSB, EFF



## Produksjon

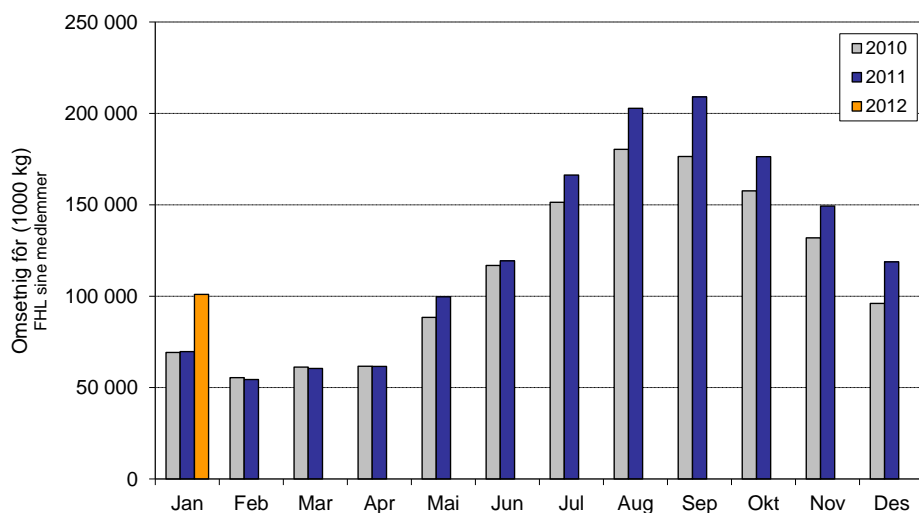
Mengde omsatt innenlands produsert fôr (tonn)

Uke	2012			2011			Endring		
	Laks	Ørret	Totalt	Laks	Ørret	Totalt	Laks	Ørret	Totalt
3	23 211	1 539	25 336	15 369	882	16 786	51 %	74 %	51 %
4	17 799	1 180	19 429	13 401	769	14 637	33 %	53 %	33 %
5	20 048	1 329	21 884	13 200	691	14 394	52 %	92 %	52 %
6	17 255	1 144	18 835	11 646	595	12 694	48 %	92 %	48 %
Siste 4 uker Sum	78 313	5 192	85 484	53 616	2 938	58 511	46 %	77 %	46 %
Trend	-1 562	-104	-127	-1 137	-94	-1 252			
Totalt år	121 752	8 073	132 900	86 005	4 797	93 886	42 %	68 %	42 %

Kilde: FHL. Fordeling av fôrforbruk mellom laks og ørret er estimater basert på tall fra Havbruksdata. Uketal korrigeres når månedstallene foreligger.

## Fôromsetning i januar

I januar ble det omsatt 100 900 tonn med fôr fra de norske fôrprodusentene. Dette er en økning på 45 % sammenlignet med samme måned i fjor.



Tabell 1 Omsetning fordelt på ulike produkt

Måned	Settefisk ferskvann	Pellet til matfisk 2,5-7,0mm	Pellet til matfisk >8mm	Sum fôr til laksefisk	Annet fiskefôr bl.a. marint	Totalt fiskefôr salg
Januar	1 800 49 %	18 100 62 %	80 300 43 %	100 200 46 %	700 -24 %	100 900 45 %
Februar						
Mars						
April						
Mai						
Juni						
Juli						
August						
September						
Oktober						
November						
Desember						
<b>Sum:</b>	<b>1 800</b>	<b>18 100</b>	<b>80 300</b>	<b>100 200</b>	<b>700</b>	<b>100 900</b>
<b>Endring 12/11</b>	<b>49 %</b>	<b>62 %</b>	<b>43 %</b>	<b>46 %</b>	<b>-24 %</b>	<b>45 %</b>