

Uke 8 20. februar 2012

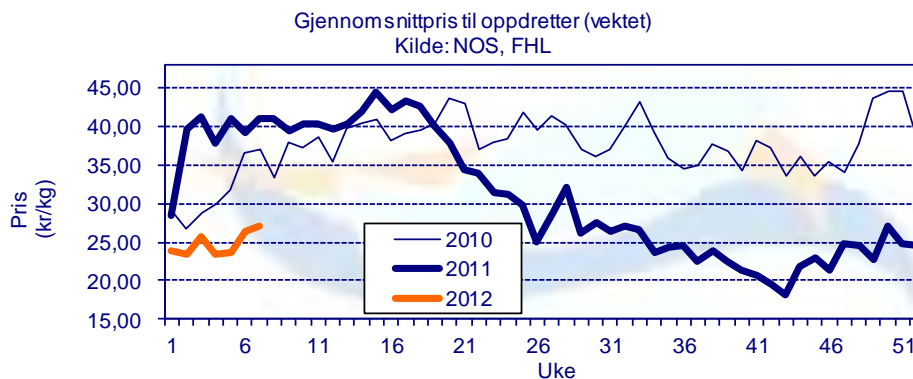
Prisutvikling

Pris til oppdretter

Fersk sløyd superior laks, ferdig pakket. FCA Oslo

Uke		1-2 kg	2-3 kg	3-4 kg	4-5 kg	5-6 kg	6-7 kg	+7 kg	Gj. Snitt
4	Etteranm.	20,27	22,62	24,00	24,03	23,92	22,62	22,07	23,40
5	Etteranm.	19,76	22,12	24,06	24,12	24,10	22,95	22,67	23,61
6	Etteranm.	21,28	24,13	26,48	26,67	26,62	26,02	25,94	26,32
7	Etteranm.	21,43	24,77	26,80	27,25	27,25	27,32	27,27	26,98
Endring sist uke:kr/uke		0,15	0,64	0,32	0,58	0,63	1,30	1,33	0,66
Trend siste fire uker:kr/uke		0,50	0,85	1,08	1,22	1,25	1,72	1,89	1,35

Kilde: NOS, FHL.

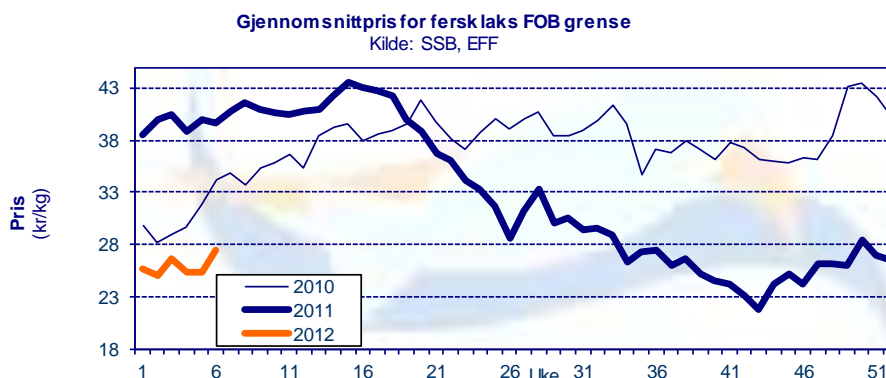


Eksportpris

Gjennomsnittspris produktvekt FOB grense

År	Uke	Laks				Ørret			
		Fersk	Frost	Fersk filet	Frost filet	Fersk	Frost	Fersk	Frost
2012	3	26,66 -34 %	28,22 -33 %	44,75 -25 %	61,71 -20 %	32,68 -29 %	33,85 -21 %		
2012	4	25,25 -35 %	26,85 -36 %	42,13 -28 %	62,02 -14 %	29,55 -34 %	34,32 -19 %		
2012	5	25,24 -37 %	27,30 -35 %	41,50 -30 %	54,96 -26 %	29,28 -37 %	32,28 -30 %		
2012	6	27,45 -31 %	27,83 -34 %	43,80 -28 %	56,75 -24 %	30,32 -35 %	37,56 -15 %		
Endring sist uke:kr/uke		2,21	0,53	2,30	1,79	1,04	5,28		
Trend siste fire uker:kr/uke		0,24	-0,74	-0,35	-2,19	-0,74	0,91		
2011	6	39,69	42,07	60,54	75,04	46,40	44,04		

Kilde: SSB, EFF (prosentverdiene viser endringer fra samme periode i fjor)



Omsatt kvantum

Solgt kvantum

Fordeling på vektclasser

Uke		% - vis fordeling, ca:						
		1-2 kg	2-3 kg	3-4 kg	4-5 kg	5-6 kg	6-7 kg	+7 kg
7	Etteranm.	1,0 %	5,8 %	17,6 %	26,4 %	24,7 %	15,6 %	8,9 %

Kilde: NOS, FHL

Eksportert kvantum fordelt på produkt

(Mengde/ tonn produktvekt)

År	Uke	Laks						Ørret					
		Fersk		Fryst		Fersk filet		Fryst filet		Fersk	Fryst		
2012	5	12 996	26 %	667	-28 %	1 210	16 %	427	0 %	856	118 %	212	-32 %
2012	6	12 447	16 %	604	-4 %	1 090	11 %	735	4 %	972	70 %	130	-44 %
Siste fire uker	Sum	51 893	17 %	3 284	0 %	4 407	3 %	2 522	13 %	3 471	94 %	783	-30 %
	Snitt	12 973	17 %	821	0 %	1 102	3 %	631	13 %	868	94 %	196	-30 %
	Trend (tonn/uke)	-339		-211		24		-10		64		-34	
2012	totalt	77 396	21 %	4 423	4 %	6 515	1 %	3 526	13 %	3 778	59 %	1 201	-23 %

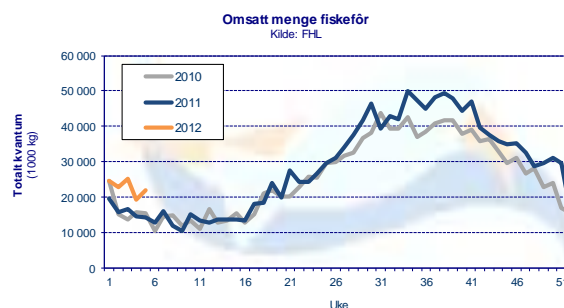
Kilde: SSB, EFF (prosentverdiene viser endringer fra samme periode i fjor)

Totalt eksportert

(Mengde i tonn rund vekt)

	År	Uke				Siste 4 uker		Hittil i år
		3	4	5	6	snitt	totalt	
Laks totalt	2011	17 049	16 665	15 119	15 676	16 127	64 509	93 211
	2012	19 923	18 243	18 187	17 905	18 565	74 258	110 701
	% endring	16,9 %	9,5 %	20,3 %	14,2 %	15,1 %	15,1 %	18,8 %

Kilde: SSB, EFF



Produksjon

Mengde omsatt innenlands produsert fôr (tonn)

Uke	2012			2011			Endring		
	Laks	Ørret	Totalt	Laks	Ørret	Totalt	Laks	Ørret	Totalt
2	20 793	1 379	22 697	14 475	831	15 810	44 %	66 %	44 %
3	23 211	1 539	25 336	15 369	882	16 786	51 %	74 %	51 %
4	17 799	1 180	19 429	13 401	769	14 637	33 %	53 %	33 %
5	20 048	1 329	21 884	13 200	691	14 394	52 %	92 %	52 %
Siste 4 uker Sum	81 852	5 427	89 346	56 446	3 174	61 627	45 %	71 %	45 %
Trend	-765	-51	-841	-580	-53	-640			
Totalt år	104 497	6 929	114 065	74 360	4 202	81 192	41 %	65 %	40 %

Kilde: FHL. Fordeling av fôrforbruk mellom laks og ørret er estimater basert på tall fra Havbruksdata. Uketall korrigeres når månedstallene foreligger.