

Uke 7 13. februar 2012

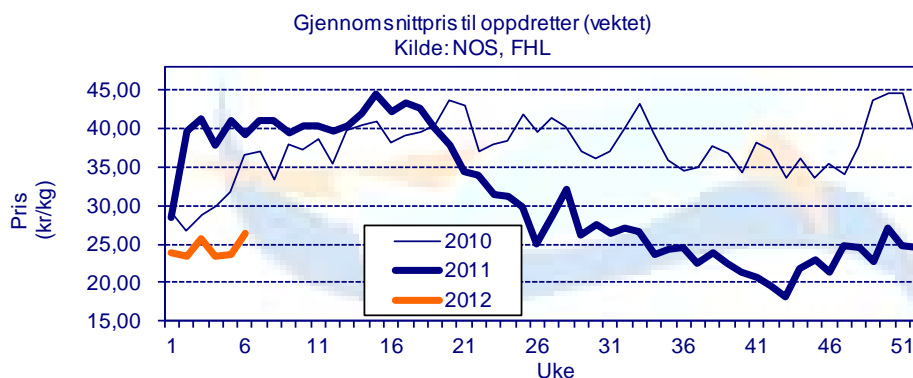
Prisutvikling

Pris til oppdretter

Fersk sløyd superior laks, ferdig pakket. FCA Oslo

Uke		1-2 kg	2-3 kg	3-4 kg	4-5 kg	5-6 kg	6-7 kg	+7 kg	Gj. Snitt
3	Etteranm.	21,21	24,73	26,46	26,49	26,30	24,74	24,35	25,75
4	Etteranm.	20,27	22,62	24,00	24,03	23,92	22,62	22,07	23,40
5	Etteranm.	19,76	22,12	24,06	24,12	24,10	22,95	22,67	23,61
6	Etteranm.	21,28	24,13	26,48	26,67	26,62	26,02	25,94	26,32
Endring sist uke:kr/uke		1,52	2,01	2,42	2,55	2,52	3,07	3,27	2,71
Trend siste fire uker:kr/uke		-0,03	-0,23	0,01	0,06	0,11	0,42	0,54	0,19

Kilde: NOS, FHL.

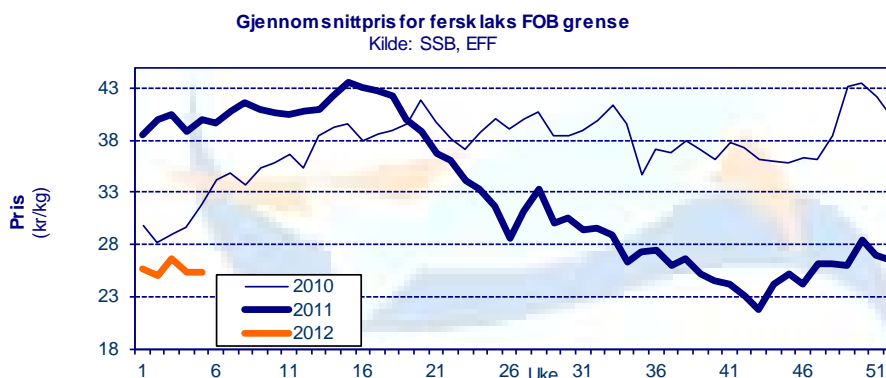


Eksportpris

Gjennomsnittspris produktvekt FOB grense

År	Uke	Laks				Ørret							
		Fersk		Frost		Fersk filet		Frost filet		Fersk	Frost		
2012	2	24,98	-38 %	28,12	-32 %	42,67	-29 %	61,62	-18 %	28,75	-37 %	30,49	-33 %
2012	3	26,66	-34 %	28,22	-33 %	44,75	-25 %	61,71	-20 %	32,68	-29 %	33,85	-21 %
2012	4	25,25	-35 %	26,85	-36 %	42,13	-28 %	62,02	-14 %	29,55	-34 %	34,32	-19 %
2012	5	25,24	-37 %	27,30	-35 %	41,50	-30 %	54,96	-26 %	29,28	-37 %	32,28	-30 %
Endring sist uke:kr/uke		-0,01		0,45		-0,63		-7,06		-0,27		-2,04	
Trend siste fire uker:kr/uke		-0,06		-0,15		-0,61		-1,97		-0,15		0,58	
2011	5	39,96		42,27		59,17		74,63		46,74		46,24	

Kilde: SSB, EFF (prosentverdiene viser endringer fra samme periode i fjor)



Omsatt kvantum

Solgt kvantum

Fordeling på vektclasser

Uke		% - vis fordeling, ca:						
		1-2 kg	2-3 kg	3-4 kg	4-5 kg	5-6 kg	6-7 kg	+7 kg
6	Etteranm.	0,7 %	4,7 %	19,2 %	29,0 %	24,8 %	14,2 %	7,4 %

Kilde: NOS, FHL

Eksportert kvantum fordelt på produkt

(Mengde/ tonn produktvekt)

År	Uke	Laks						Ørret					
		Fersk		Fryst		Fersk filet		Fryst filet		Fersk	Fryst		
2012	4	12 811	11 %	723	-14 %	1 040	-9 %	672	25 %	900	125 %	191	-21 %
2012	5	12 996	26 %	667	-28 %	1 210	16 %	427	0 %	856	118 %	212	-32 %
Siste fire uker	Sum	51 794	16 %	3 422	4 %	4 372	2 %	2 308	14 %	3 401	129 %	869	-34 %
	Snitt	12 949	16 %	856	4 %	1 093	2 %	577	14 %	850	129 %	217	-34 %
	Trend (tonn/uke)	112		-79		44		-30		2		-7	
2012	totalt	63 165	19 %	3 810	5 %	5 342	-3 %	2 634	0 %	4 220	134 %	992	-25 %

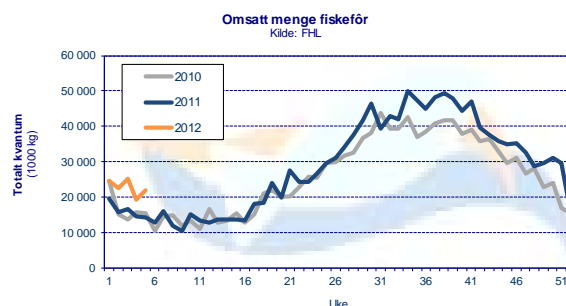
Kilde: SSB, EFF (prosentverdiene viser endringer fra samme periode i fjor)

Totalt eksportert

(Mengde i tonn rund vekt)

	Uke	Uke				Siste 4 uker		Hittil i år
		2	3	4	5	snitt	totalt	
Laks totalt	2011	15 689	17 049	16 665	15 119	16 131	64 522	77 535
	2012	17 372	19 923	18 243	18 187	18 431	73 725	91 167
	% endring	10,7 %	16,9 %	9,5 %	20,3 %	14,3 %	14,3 %	17,6 %

Kilde: SSB, EFF



Produksjon

Mengde omsatt innenlands produsert fôr (tonn)

Uke	2012			2011			Endring			
	Laks	Ørret	Totalt	Laks	Ørret	Totalt	Laks	Ørret	Totalt	
2	20 766	1 377	22 667	14 475	831	15 810	43 %	66 %	43 %	
3	23 180	1 537	25 302	15 369	882	16 786	51 %	74 %	51 %	
4	17 775	1 179	19 403	13 401	769	14 637	33 %	53 %	33 %	
5	20 038	1 329	21 872	13 200	691	14 394	52 %	92 %	52 %	
Siste 4 uker	Sum	81 759	5 421	89 245	56 446	3 174	61 627	45 %	71 %	45 %
	Trend	-759	-50	-841	-580	-53	-640			
Totalt år	104 374	6 920	113 931	74 360	4 202	81 192	40 %	65 %	40 %	

Kilde: FHL. Fordeling av fôrforbruk mellom laks og ørret er estimater basert på tall fra Havbruksdata. Uketall korrigeres når månedstallene foreligger.