

Uke 6 6. februar 2012

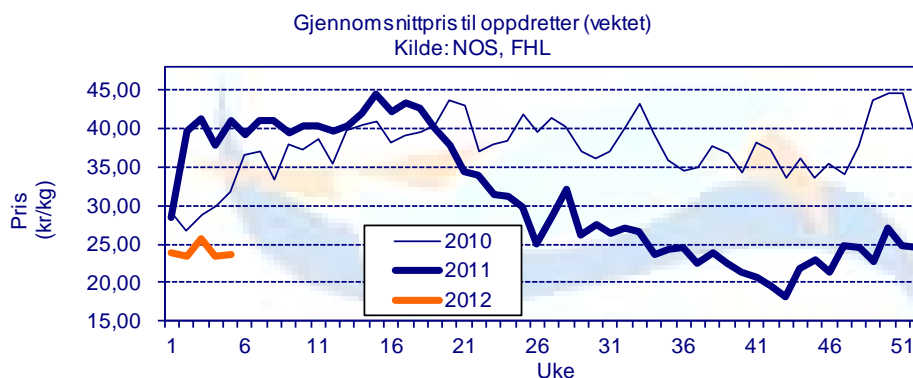
Prisutvikling

Pris til oppdretter

Fersk sløyd superior laks, ferdig pakket. FCA Oslo

Uke		1-2 kg	2-3 kg	3-4 kg	4-5 kg	5-6 kg	6-7 kg	+7 kg	Gj. Snitt
2	Etteranm.	20,30	22,72	23,91	23,92	23,85	22,64	22,57	23,36
3	Etteranm.	21,21	24,73	26,46	26,49	26,30	24,74	24,35	25,75
4	Etteranm.	20,27	22,62	24,00	24,03	23,92	22,62	22,07	23,40
5	Etteranm.	19,76	22,12	24,06	24,12	24,10	22,95	22,67	23,61
Endring sist uke:kr/uke		-0,51	-0,50	0,06	0,09	0,18	0,33	0,60	0,21
Trend siste fire uker:kr/uke		-0,26	-0,39	-0,20	-0,19	-0,16	-0,12	-0,20	-0,16

Kilde: NOS, FHL.

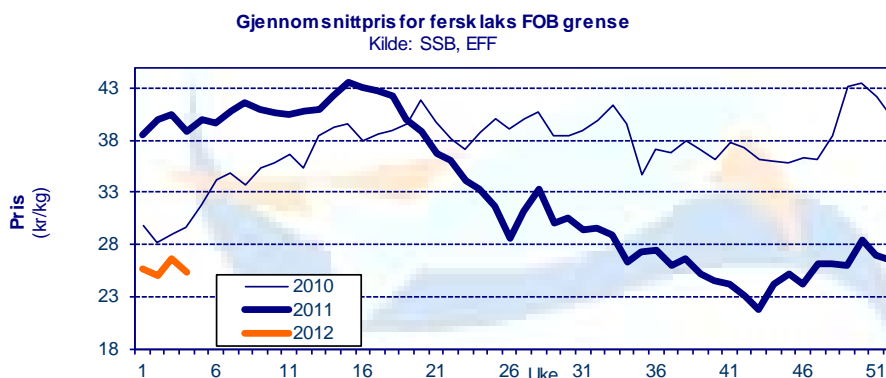


Eksportpris

Gjennomsnittspris produktvekt FOB grense

År	Uke	Laks				Ørret							
		Fersk		Frost		Fersk filet		Frost filet		Fersk	Frost		
2012	1	25,64	-33 %	30,20	-22 %	45,72	-22 %	58,89	-18 %	29,80	-32 %	30,48	-31 %
2012	2	24,98	-38 %	28,12	-32 %	42,67	-29 %	61,62	-18 %	28,75	-37 %	30,49	-33 %
2012	3	26,66	-34 %	28,22	-33 %	44,75	-25 %	61,71	-20 %	32,68	-29 %	33,85	-21 %
2012	4	25,25	-35 %	26,85	-36 %	42,13	-28 %	62,02	-14 %	29,55	-34 %	34,32	-19 %
Endring sist uke:kr/uke		-1,41		-1,37		-2,62		0,31		-3,13		0,47	
Trend siste fire uker:kr/uke		0,05		0,32		-0,87		0,95		0,32		1,49	
2011	4	38,81		42,04		58,68		72,00		45,07		42,62	

Kilde: SSB, EFF (prosentverdiene viser endringer fra samme periode i fjor)



Omsatt kvantum

Solgt kvantum

Fordeling på vektclasser

Uke		% - vis fordeling, ca:						
		1-2 kg	2-3 kg	3-4 kg	4-5 kg	5-6 kg	6-7 kg	+7 kg
5	Etteranm.	1,2 %	6,0 %	19,4 %	25,7 %	22,6 %	14,4 %	10,7 %

Kilde: NOS, FHL

Eksporert kvantum fordelt på produkt

(Mengde/ tonn produktvekt)

År	Uke	Laks						Ørret					
		Fersk		Fryst		Fersk filet		Fryst filet		Fersk	Fryst		
2012	3	13 639	16 %	1 290	42 %	1 067	-2 %	688	21 %	743	76 %	250	-25 %
2012	4	12 811	11 %	723	-14 %	1 040	-9 %	672	25 %	900	125 %	191	-21 %
Siste fire uker	Sum	50 139	15 %	3 143	12 %	4 112	-7 %	2 207	18 %	3 363	139 %	781	-27 %
	Snitt	12 535	15 %	786	12 %	1 028	-7 %	552	18 %	841	139 %	195	-27 %
	Trend (tonn/uke)	570		155		28		121		9		24	
2012	totalt	50 139	15 %	3 143	0 %	4 112	-7 %	2 208	18 %	3 364	139 %	780	-28 %

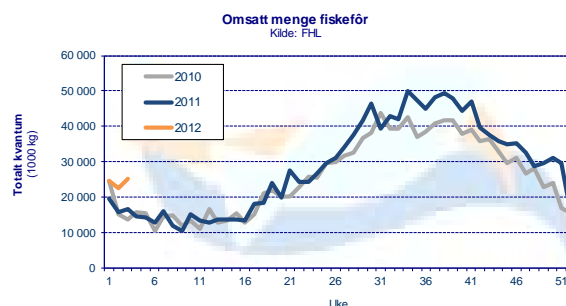
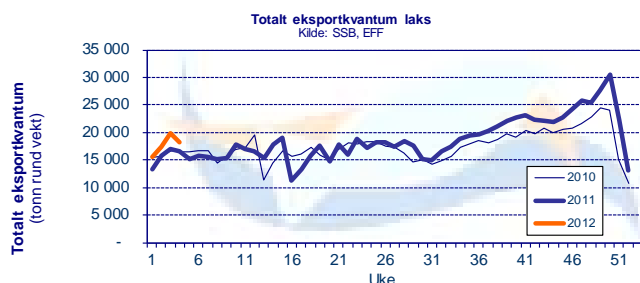
Kilde: SSB, EFF (prosentverdiene viser endringer fra samme periode i fjor)

Totalt eksportert

(Mengde i tonn rund vekt)

	År	Uke				Siste 4 uker		Hittil i år
		1	2	3	4	snitt	totalt	
Laks totalt	2011	13 311	15 689	17 049	16 665	15 679	62 714	62 715
	2012	15 499	17 372	19 923	18 243	17 759	71 037	71 037
	% endring	16,4 %	10,7 %	16,9 %	9,5 %	13,3 %	13,3 %	13,3 %

Kilde: SSB, EFF



Produksjon

Mengde omsatt innenlands produsert fôr (tonn)

Uke	2012			2011			Endring		
	Laks	Ørret	Totalt	Laks	Ørret	Totalt	Laks	Ørret	Totalt
52	14 086	934	15 375	14 260	700	15 480	-1 %	33 %	-1 %
1	22 615	1 499	24 686	17 914	1 028	19 566	26 %	46 %	26 %
2	20 766	1 377	22 667	14 475	831	15 810	43 %	66 %	43 %
3	23 180	1 537	25 302	15 369	882	16 786	51 %	74 %	51 %
Siste 4 uker Sum	80 646	5 347	88 030	62 019	3 442	67 642	30 %	55 %	30 %
Trend	2 543	169	1 903	-11	35	16			
Totalt år	66 561	4 413	72 655	47 759	2 741	52 162	39 %	61 %	39 %

Kilde: FHL. Fordeling av fôrforbruk mellom laks og ørret er estimater basert på tall fra Havbruksdata. Uketall korrigeres når månedstallene foreligger.