

Uke 1 2. januar 2012

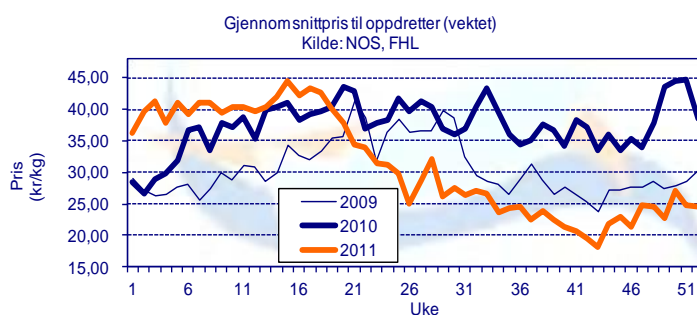
Prisutvikling

Pris til oppdretter

Fersk sløyd superior laks, ferdig pakket. FCA Oslo

Uke		1-2 kg	2-3 kg	3-4 kg	4-5 kg	5-6 kg	6-7 kg	+7 kg	Gj. Snitt
49	Etteranm.	20,20	22,23	23,22	23,22	23,08	22,09	22,02	22,80
50	Etteranm.	23,28	26,18	27,56	27,59	27,44	26,55	26,41	27,18
51	Etteranm.	22,54	24,49	25,24	25,21	25,07	24,34	23,89	24,88
52	Etteranm.	21,08	23,94	24,96	24,92	24,80	23,98	23,67	24,53
Endring sist uke:kr/uke		-1,46	-0,55	-0,28	-0,29	-0,27	-0,36	-0,22	-0,35
Trend siste fire uker:kr/uke		0,19	0,34	0,29	0,27	0,28	0,35	0,24	0,29

Kilde: NOS, FHL.

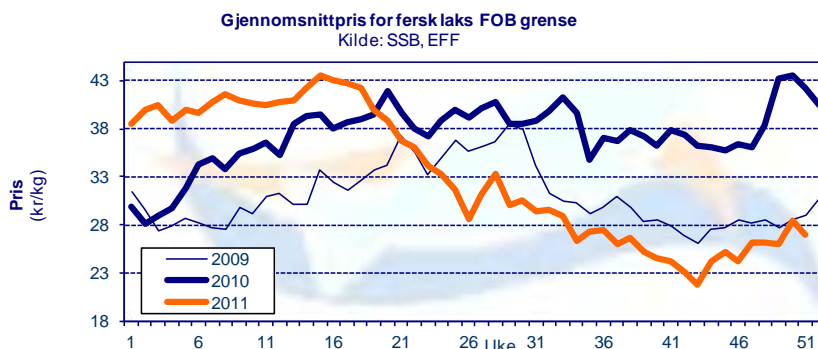


Eksportpris

Gjennomsnittspris produktvekt FOB grense

År	Uke	Laks				Ørret	
		Fersk	Fryst	Fersk filet	Fryst filet	Fersk	Fryst
2011	48	26,06 -32 %	28,24 -31 %	45,86 -22 %	62,68 -15 %	29,45 -26 %	32,42 -25 %
2011	49	25,90 -40 %	28,72 -29 %	44,87 -25 %	64,22 -16 %	30,56 -31 %	32,36 -27 %
2011	50	28,44 -35 %	26,73 -35 %	45,64 -23 %	64,61 -11 %	32,16 -30 %	30,43 -29 %
2011	51	26,88 -36 %	29,98 -25 %	46,47 -20 %	59,88 -12 %	30,73 -33 %	30,36 -33 %
Endring sist uke:kr/uke		-1,56	3,25	0,83	-4,73	-1,43	-0,07
Trend siste fire uker:kr/uke		0,50	0,54	0,26	-0,80	0,54	-0,81
2010	51,00	42,23	39,74	58,31	68,24	46,06	45,41

Kilde: SSB, EFF (prosentverdiene viser endringer fra samme periode i fjor)



Omsatt kvantum

Solgt kvantum

Fordeling på vektklasser

Uke	Etteranm.	% - vis fordeling, ca:						
		1-2 kg	2-3 kg	3-4 kg	4-5 kg	5-6 kg	6-7 kg	+7 kg
52		1,8 %	7,0 %	18,6 %	26,6 %	23,8 %	13,6 %	8,7 %

Kilde: NOS, FHL

Eksportert kvantum fordelt på produkt

(Mengde/ tonn produktvekt)

År	Uke	Laks						Ørret					
		Fersk		Fryst		Fersk filet		Fryst filet		Fersk		Fryst	
2011	50	22 308	26 %	1 029	84 %	1 701	12 %	943	65 %	978	79 %	233	-16 %
2011	51	16 426	54 %	509	8 %	1 239	11 %	824	86 %	831	80 %	219	3 %
Siste fire uker	Sum	77 250	27 %	3 325	-10 %	5 787	6 %	3 455	33 %	3 709	53 %	1 137	-21 %
	Snitt	19 313	27 %	831	-10 %	1 447	6 %	864	33 %	927	53 %	284	-21 %
	Trend (tonn/uke)	-431		-113		-14		52		-23		-66	
2011	totalt	674 025	11 %	37 160	5 %	54 400	-18 %	32 832	-1 %	26 856	4 %	10 902	-12 %

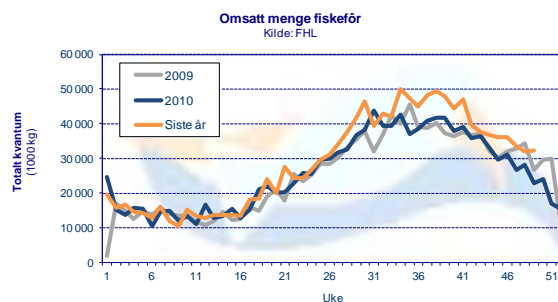
Kilde: SSB, EFF (prosentverdiene viser endringer fra samme periode i fjor)

Totalt eksportert

(Mengde i tonn rund vekt)

	Uke	Uke				Siste 4 uker		Hittil i år
		48	49	50	51	snitt	totalt	
Laks totalt	2010	22 845	24 389	24 114	15 057	21 601	86 405	909 631
	2011	25 396	27 555	30 520	22 339	26 453	105 810	963 882
	% endring	11,2 %	13,0 %	26,6 %	48,4 %	22,5 %	22,5 %	6,0 %

Kilde: SSB, EFF



Produksjon

Mengde omsatt innenlands produsert fôr (tonn)

Uke	2011			2010			Endring			
	Laks	Ørret	Totalt	Laks	Ørret	Totalt	Laks	Ørret	Totalt	
46	33 316	2 102	36 247	28 675	1 408	31 128	16 %	49 %	16 %	
47	30 765	1 941	33 471	24 610	1 209	26 715	25 %	61 %	25 %	
48	29 445	1 858	32 035	26 046	1 279	28 274	13 %	45 %	13 %	
49	29 690	1 874	32 303	20 999	1 031	22 795	41 %	82 %	42 %	
Siste 4 uker	Sum	123 216	7 775	134 056	100 330	4 928	108 913	23 %	58 %	23 %
	Trend	-1 220	-77	-1 327	-2 159	-106	-2 344			
Totalt år	1 295 377	79 585	1 418 714	1 175 813	62 060	1 289 835	10 %	28 %	10 %	

Kilde: FHL. Fordeling av fôrforbruk mellom laks og ørret er estimater basert på tall fra Havbruksdata. Uketall korrigeres når månedstallene foreligger.