

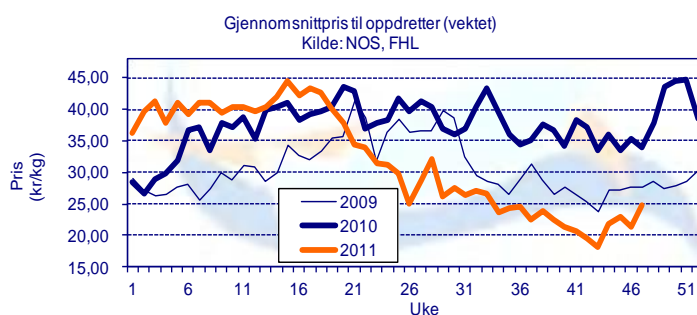
## Prisutvikling

### Pris til oppdretter

Fersk sløyd superior laks, ferdig pakket. FCA Oslo

Uke		1-2 kg	2-3 kg	3-4 kg	4-5 kg	5-6 kg	6-7 kg	+7 kg	Gj. Snitt
44	Etteranm.	18,54	21,59	22,19	22,14	22,08	21,07	21,01	21,88
45	Etteranm.	19,15	22,51	23,47	23,35	23,00	22,01	21,83	22,96
46	Etteranm.	19,42	21,41	22,01	21,91	21,32	20,55	20,53	21,46
47	Etteranm.	21,02	24,15	25,23	25,19	24,75	23,78	23,48	24,68
Endring sist uke:kr/uke		1,60	2,74	3,22	3,28	3,43	3,23	2,95	3,22
Trend siste fire uker:kr/uke		0,77	0,66	0,77	0,77	0,63	0,67	0,61	0,69

Kilde: NOS, FHL.

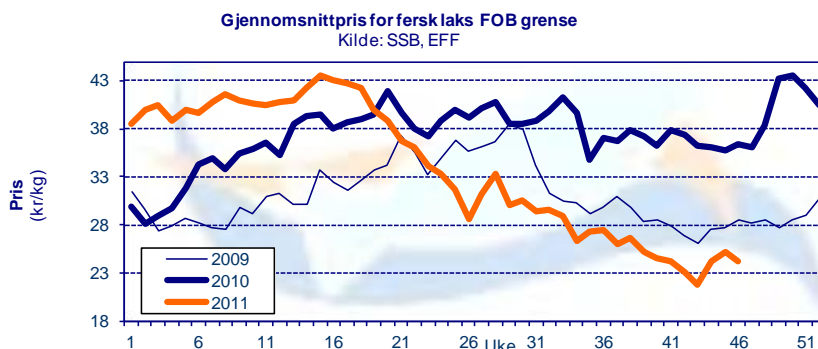


### Eksportpris

Gjennomsnittspris produktvekt FOB grense

År	Uke	Laks				Ørret	
		Fersk	Fryst	Fersk filet	Fryst filet	Fersk	Fryst
2011	43	21,69 -40 %	27,28 -31 %	46,83 -19 %	64,90 -11 %	25,76 -28 %	33,28 -18 %
2011	44	24,18 -33 %	26,48 -35 %	45,90 -20 %	68,06 -6 %	27,36 -25 %	33,36 -20 %
2011	45	25,22 -29 %	26,76 -33 %	46,86 -18 %	58,27 -20 %	29,44 -20 %	33,39 -20 %
2011	46	24,10 -34 %	28,04 -30 %	46,03 -20 %	64,94 -11 %	28,70 -23 %	31,88 -24 %
Endring sist uke:kr/uke		-1,12	1,28	-0,83	6,67	-0,74	-1,52
Trend siste fire uker:kr/uke		0,83	1,09	-0,14	-0,97	1,09	-0,42
2010	46,00	36,30	39,92	57,44	72,65	37,11	41,87

Kilde: SSB, EFF (prosentverdiene viser endringer fra samme periode i fjor)



## Omsatt kvantum

### Solgt kvantum

Fordeling på vektclasser

Uke	Etteranm.	% - vis fordeling, ca:						
		1-2 kg	2-3 kg	3-4 kg	4-5 kg	5-6 kg	6-7 kg	+7 kg
47		1,2 %	5,9 %	17,2 %	29,6 %	26,5 %	14,3 %	5,5 %

Kilde: NOS, FHL

### Eksportert kvantum fordelt på produkt

(Mengde/ tonn produktvekt)

År	Uke	Laks						Ørret					
		Fersk		Fryst		Fersk filet		Fryst filet		Fersk	Fryst		
2011	45	16 161	17 %	867	-22 %	1 078	-16 %	1 023	45 %	811	22 %	273	-35 %
2011	46	17 273	20 %	1 116	-7 %	1 378	19 %	696	-7 %	973	23 %	408	-16 %
Siste fire uker	Sum	64 630	15 %	4 097	-10 %	4 575	-8 %	3 424	16 %	3 321	20 %	1 501	-13 %
	Snitt	16 158	15 %	1 024	-10 %	1 144	-8 %	856	16 %	830	20 %	375	-13 %
	Trend (tonn/uke)	494		28		108		-44		59		-25	
2011	totalt	578 845	9 %	32 736	8 %	47 329	-20 %	28 409	-5 %	22 357	-1 %	9 244	-13 %

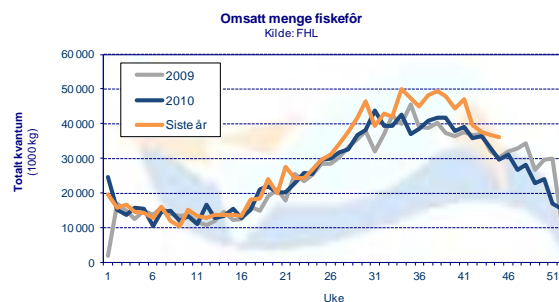
Kilde: SSB, EFF (prosentverdiene viser endringer fra samme periode i fjor)

### Totalt eksportert

(Mengde i tonn rund vekt)

	Uke	Uke				Siste 4 uker		Hittil i år
		43	44	45	46	snitt	totalt	
Laks totalt	2010	20 805	20 017	20 584	20 857	20 566	82 263	800 641
	2011	22 152	21 944	22 662	24 120	22 720	90 878	830 887
	% endring	6,5 %	9,6 %	10,1 %	15,6 %	10,5 %	10,5 %	3,8 %

Kilde: SSB, EFF



## Produksjon

Mengde omsatt innenlands produsert fôr (tonn)

Uke	2011			2010			Endring		
	Laks	Ørret	Totalt	Laks	Ørret	Totalt	Laks	Ørret	Totalt
42	36 645	1 979	39 678	32 986	1 620	35 808	11 %	22 %	11 %
43	34 675	1 872	37 546	33 421	1 642	36 280	4 %	14 %	3 %
44	33 924	1 832	36 732	30 167	1 482	32 748	12 %	24 %	12 %
45	33 271	1 796	36 025	27 308	1 341	29 645	22 %	34 %	22 %
Siste 4 uker Sum	138 514	7 479	149 981	123 882	6 085	134 480	12 %	23 %	12 %
Trend	-1 087	-59	-1 177	-2 029	-100	-2 202			
<b>Totalt år</b>	<b>1 173 423</b>	<b>69 845</b>	<b>1 284 658</b>	<b>1 075 483</b>	<b>57 131</b>	<b>1 180 922</b>	<b>9 %</b>	<b>22 %</b>	<b>9 %</b>

Kilde: FHL. Fordeling av fôrforbruk mellom laks og ørret er estimater basert på tall fra Havbruksdata. Uketall korrigeres når månedstallene foreligger.