

Uke 43 24. oktober 2011

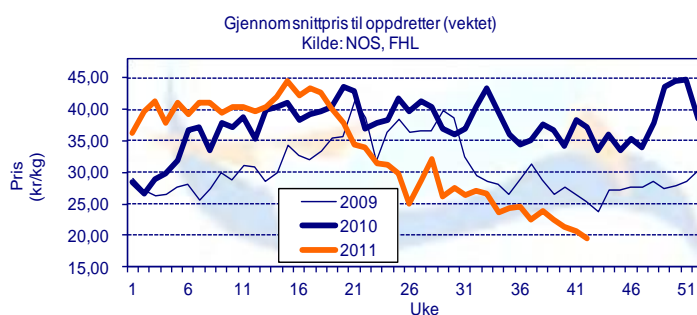
## Prisutvikling

### Pris til oppdretter

Fersk sløyd superior laks, ferdig pakket. FCA Oslo

Uke		1-2 kg	2-3 kg	3-4 kg	4-5 kg	5-6 kg	6-7 kg	+7 kg	Gj. Snitt
39	Etteranm.	17,37	19,79	22,21	22,49	22,60	23,95	24,39	22,41
40	Etteranm.	17,10	19,21	21,19	21,27	21,38	23,10	23,71	21,39
41	Etteranm.	16,38	18,85	20,38	20,67	20,65	21,92	22,20	20,62
42	Etteranm.	16,55	18,86	19,50	19,56	19,49	19,70	19,72	19,50
Endring sist uke:kr/uke		0,17	0,01	-0,88	-1,11	-1,16	-2,22	-2,48	-1,12
Trend siste fire uker:kr/uke		-0,32	-0,32	-0,89	-0,94	-1,01	-1,39	-1,55	-0,95

Kilde: NOS, FHL.

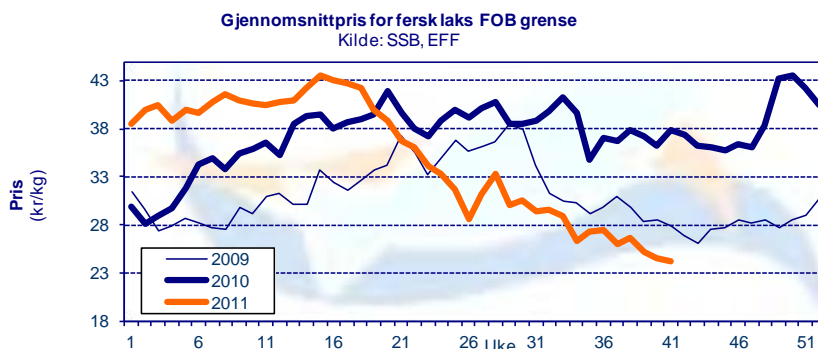


### Eksportpris

Gjennomsnittspris produktvekt FOB grense

År	Uke	Laks				Ørret	
		Fersk	Fryst	Fersk filet	Fryst filet	Fersk	Fryst
2011	38	26,57 -30 %	31,50 -20 %	47,36 -18 %	68,46 -8 %	31,63 -22 %	36,42 -12 %
2011	39	25,23 -32 %	30,86 -26 %	45,98 -18 %	71,26 -4 %	28,93 -27 %	35,37 -15 %
2011	40	24,56 -32 %	32,57 -19 %	46,16 -18 %	66,89 -9 %	28,05 -26 %	38,83 -4 %
2011	41	24,18 -36 %	29,47 -27 %	47,98 -16 %	68,42 -2 %	27,51 -29 %	36,49 -8 %
Endring sist uke:kr/uke		-0,38	-3,10	1,82	1,53	-0,54	-2,34
Trend siste fire uker:kr/uke		-0,78	-1,32	0,20	-0,45	-1,32	0,37
2010	41,00	37,82	40,29	57,21	70,07	38,59	39,80

Kilde: SSB, EFF (prosentverdiene viser endringer fra samme periode i fjor)



## Omsatt kvantum

### Solgt kvantum

Fordeling på vektclasser

Uke	Etteranm.	% - vis fordeling, ca:						
		1-2 kg	2-3 kg	3-4 kg	4-5 kg	5-6 kg	6-7 kg	+7 kg
42		0,7 %	4,4 %	18,6 %	31,3 %	28,5 %	12,4 %	4,1 %

Kilde: NOS, FHL

### Eksportert kvantum fordelt på produkt

(Mengde/ tonn produktvekt)

År	Uke	Laks						Ørret					
		Fersk		Fryst		Fersk filet		Fryst filet		Fersk	Fryst		
2011	40	16 626	26 %	1 055	32 %	1 081	-17 %	683	-2 %	494	-14 %	205	0 %
2011	41	16 338	17 %	1 235	41 %	1 111	-14 %	901	21 %	540	-10 %	273	-23 %
Siste fire uker	Sum	63 949	18 %	3 907	26 %	4 441	-12 %	3 218	13 %	2 361	14 %	1 059	-5 %
	Snitt	15 987	18 %	977	26 %	1 110	-12 %	805	13 %	590	14 %	265	-5 %
	Trend (tonn/uke)	474		150		-14		18		-60		-20	
2011	totalt	498 874	8 %	27 915	12 %	41 628	-22 %	24 154	-7 %	18 565	-4 %	7 356	-13 %

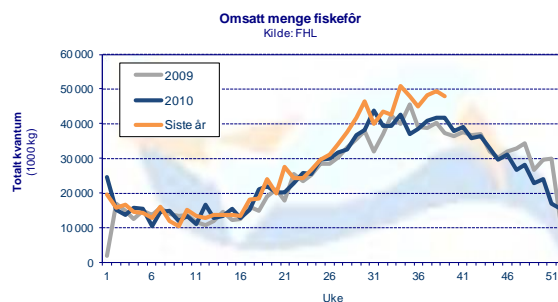
Kilde: SSB, EFF (prosentverdiene viser endringer fra samme periode i fjor)

### Totalt eksportert

(Mengde i tonn rund vekt)

	Uke	Uke				Siste 4 uker		Hittil i år
		38	39	40	41	snitt	totalt	
Laks totalt	2010	18 821	19 823	19 181	20 462	19 572	78 287	696 921
	2011	21 013	22 176	22 760	23 147	22 274	89 096	716 695
	% endring	11,6 %	11,9 %	18,7 %	13,1 %	13,8 %	13,8 %	2,8 %

Kilde: SSB, EFF



## Produksjon

Mengde omsatt innenlands produsert fôr (tonn)

Uke	2011			2010			Endring		
	Laks	Ørret	Totalt	Laks	Ørret	Totalt	Laks	Ørret	Totalt
36	41 107	2 307	44 903	35 305	1 790	38 558	16 %	29 %	16 %
37	44 142	2 477	48 218	37 456	1 899	40 907	18 %	30 %	18 %
38	45 098	2 530	49 263	38 085	1 931	41 594	18 %	31 %	18 %
39	43 828	2 459	47 875	38 255	1 928	41 729	15 %	28 %	15 %
Siste 4 uker Sum	174 175	9 773	190 258	149 100	7 549	162 786	17 %	29 %	17 %
Trend	912	51	996	948	44	1 020			
<b>Totalt år</b>	<b>951 551</b>	<b>58 276</b>	<b>1 046 261</b>	<b>880 602</b>	<b>47 559</b>	<b>969 368</b>	<b>8 %</b>	<b>23 %</b>	<b>8 %</b>

Kilde: FHL. Fordeling av fôrforbruk mellom laks og ørret er estimater basert på tall fra Havbruksdata. Uketall korrigeres når månedstallene foreligger.