

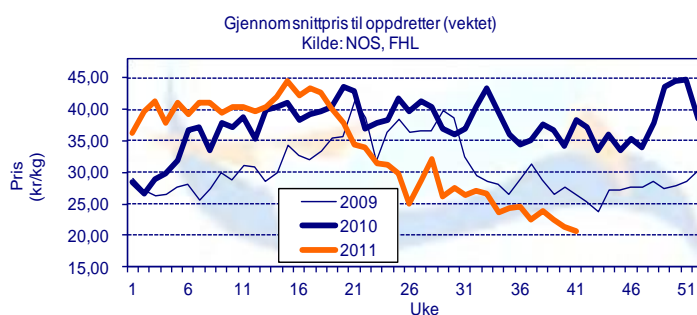
Prisutvikling

Pris til oppdretter

Fersk sløyd superior laks, ferdig pakket. FCA Oslo

Uke		1-2 kg	2-3 kg	3-4 kg	4-5 kg	5-6 kg	6-7 kg	+7 kg	Gj. Snitt
38	Etteranm.	17,52	19,99	22,76	23,71	24,81	27,02	27,51	23,76
39	Etteranm.	17,37	19,79	22,21	22,49	22,60	23,95	24,39	22,41
40	Etteranm.	17,10	19,21	21,19	21,27	21,38	23,10	23,71	21,39
41	Etteranm.	16,38	18,85	20,38	20,67	20,65	21,92	22,20	20,62
Endring sist uke:kr/uke		-0,72	-0,36	-0,81	-0,60	-0,73	-1,18	-1,51	-0,77
Trend siste fire uker:kr/uke		-0,37	-0,40	-0,82	-1,03	-1,37	-1,62	-1,66	-1,04

Kilde: NOS, FHL.

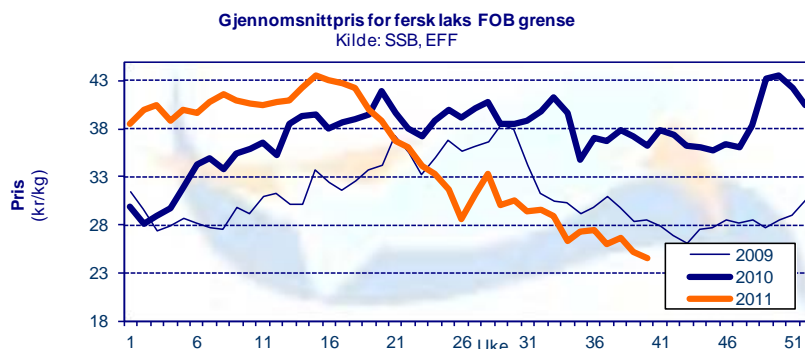


Eksportpris

Gjennomsnittspris produktvekt FOB grense

År	Uke	Laks				Ørret	
		Fersk	Fryst	Fersk filet	Fryst filet	Fersk	Fryst
2011	37	25,94 -29 %	32,54 -19 %	47,37 -17 %	70,19 -6 %	31,65 -25 %	40,22 1 %
2011	38	26,57 -30 %	31,50 -20 %	47,36 -18 %	68,46 -8 %	31,63 -22 %	36,42 -12 %
2011	39	25,23 -32 %	30,86 -26 %	45,98 -18 %	71,26 -4 %	28,93 -27 %	35,37 -15 %
2011	40	24,56 -32 %	32,57 -19 %	46,16 -18 %	66,89 -9 %	28,05 -26 %	38,83 -4 %
Endring sist uke:kr/uke		-0,67	1,71	0,18	-4,37	-0,88	3,46
Trend siste fire uker:kr/uke		-0,55	-1,35	-0,50	-0,71	-1,35	-0,52
2010	40,00	36,14	39,98	55,98	73,39	38,13	40,34

Kilde: SSB, EFF (prosentverdiene viser endringer fra samme periode i fjor)



Omsatt kvantum

Solgt kvantum

Fordeling på vektklasser

Uke		% - vis fordeling, ca:						
		1-2 kg	2-3 kg	3-4 kg	4-5 kg	5-6 kg	6-7 kg	+7 kg
41	Etteranm.	1,3 %	5,7 %	20,8 %	34,1 %	25,1 %	10,0 %	3,1 %

Kilde: NOS, FHL

Eksportert kvantum fordelt på produkt

(Mengde/ tonn produktvekt)

År	Uke	Laks				Ørret							
		Fersk		Fryst		Fersk filet		Fryst filet		Fersk		Fryst	
2011	39	16 028	19 %	797	-4 %	1 097	-9 %	846	2 %	636	26 %	259	-27 %
2011	40	16 626	26 %	1 055	32 %	1 081	-17 %	683	-2 %	494	-14 %	205	0 %
Siste fire uker	Sum	62 235	18 %	3 570	16 %	4 403	-11 %	3 027	4 %	2 521	27 %	882	-1 %
	Snitt	15 559	18 %	893	16 %	1 101	-11 %	757	4 %	630	27 %	221	-1 %
	Trend (tonn/uke)	708		45		-3		-2		-67		26	
2011	totalt	483 127	8 %	26 745	12 %	40 510	-22 %	23 072	-9 %	18 100	-3 %	7 083	-13 %

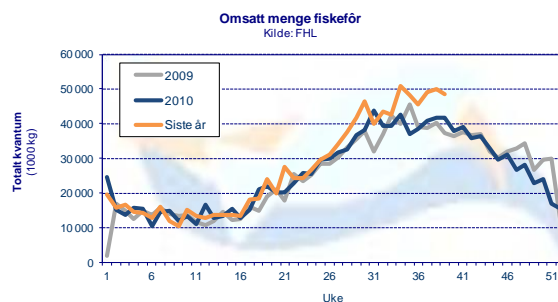
Kilde: SSB, EFF (prosentverdiene viser endringer fra samme periode i fjor)

Totalt eksportert

(Mengde i tonn rund vekt)

	År	Uke				Siste 4 uker		Hittil i år
		37	38	39	40	snitt	totalt	
Laks totalt	2010	18 216	18 821	19 823	19 181	19 010	76 041	676 459
	2011	20 326	21 013	22 176	22 760	21 569	86 275	694 255
	% endring	11,6 %	11,6 %	11,9 %	18,7 %	13,5 %	13,5 %	2,6 %

Kilde: SSB, EFF



Produksjon

Mengde omsatt innenlands produsert fôr (tonn)

Uke	2011			2010			Endring		
	Laks	Ørret	Totalt	Laks	Ørret	Totalt	Laks	Ørret	Totalt
36	41 737	2 342	45 591	35 305	1 790	38 558	18 %	31 %	18 %
37	44 818	2 515	48 956	37 456	1 899	40 907	20 %	32 %	20 %
38	45 789	2 569	50 017	38 085	1 931	41 594	20 %	33 %	20 %
39	44 499	2 497	48 608	38 255	1 928	41 729	16 %	30 %	16 %
Siste 4 uker Sum	176 843	9 923	193 172	149 100	7 549	162 786	19 %	31 %	19 %
Trend	926	52	1 011	948	44	1 020			
Totalt år	954 482	58 440	1 049 463	880 602	47 559	969 368	8 %	23 %	8 %

Kilde: FHL. Fordeling av fôrforbruk mellom laks og ørret er estimater basert på tall fra Havbruksdata. Uketall korrigeres når månedstallene foreligger.