

Uke 40 3. oktober 2011

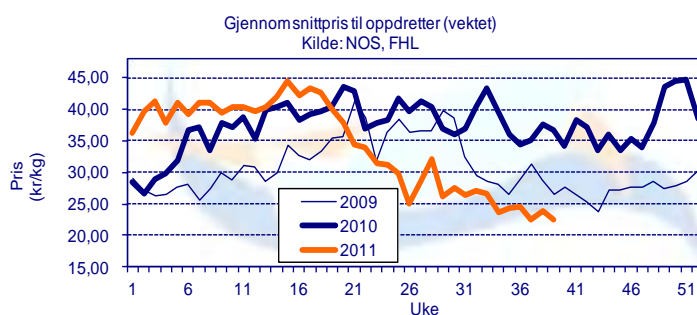
Prisutvikling

Pris til oppdretter

Fersk sløyd superior laks, ferdig pakket. FCA Oslo

Uke		1-2 kg	2-3 kg	3-4 kg	4-5 kg	5-6 kg	6-7 kg	+7 kg	Gj. Snitt
36	Etteranm.	18,49	20,45	22,96	24,11	26,41	28,29	28,97	24,49
37	Etteranm.	16,74	19,02	21,24	22,24	23,36	26,49	26,90	22,43
38	Etteranm.	17,52	19,99	22,76	23,71	24,81	27,02	27,51	23,76
39	Etteranm.	17,37	19,79	22,21	22,49	22,60	23,95	24,39	22,41
Endring sist uke:kr/uke		-0,15	-0,20	-0,55	-1,22	-2,21	-3,07	-3,12	-1,35
Trend siste fire uker:kr/uke		-0,26	-0,10	-0,07	-0,34	-1,00	-1,25	-1,31	-0,49

Kilde: NOS, FHL.

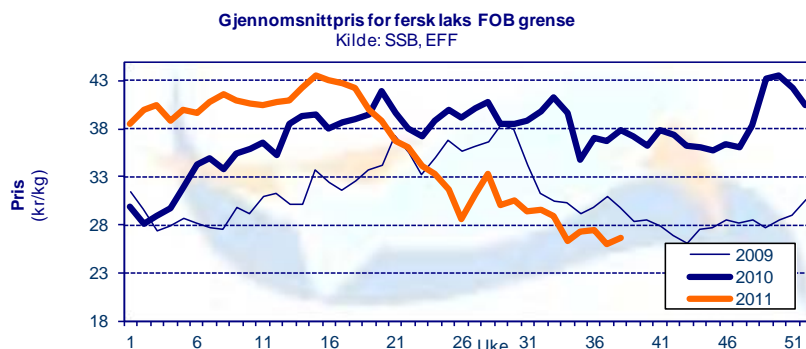


Eksportpris

Gjennomsnittpris produktvekt FOB grense

År	Uke	Laks				Ørret	
		Fersk	Fryst	Fersk filet	Fryst filet	Fersk	Fryst
2011	35	27,25 -21 %	32,61 -24 %	47,04 -20 %	70,18 -8 %	31,83 -29 %	34,37 -10 %
2011	36	27,46 -26 %	30,80 -26 %	48,68 -16 %	71,33 -3 %	32,93 -25 %	33,97 -13 %
2011	37	25,94 -29 %	32,54 -19 %	47,37 -17 %	70,19 -6 %	31,65 -25 %	40,22 1 %
2011	38	26,57 -30 %	31,50 -20 %	47,36 -18 %	68,46 -8 %	31,63 -22 %	36,42 -12 %
Endring sist uke:kr/uke		0,63	-1,04	-0,01	-1,73	-0,02	-3,79
Trend siste fire uker:kr/uke		-0,36	-0,19	-0,04	-0,63	-0,19	1,24
2010	38,00	37,86	39,51	57,57	74,67	40,81	41,31

Kilde: SSB, EFF (prosentverdiene viser endringer fra samme periode i fjor)



Omsatt kvantum

Solgt kvantum

Fordeling på vektclasser

Uke		% - vis fordeling, ca:						
		1-2 kg	2-3 kg	3-4 kg	4-5 kg	5-6 kg	6-7 kg	+7 kg
39	Etteranm.	1,2 %	6,3 %	22,6 %	32,9 %	24,7 %	9,2 %	3,1 %

Kilde: NOS, FHL

Eksporert kvantum fordelt på produkt

(Mengde/ tonn produktvekt)

År	Uke	Laks				Ørret							
		Fersk	Fryst	Fersk filet	Fryst filet	Fersk	Fryst						
2011	37	14 624	17 %	898	7 %	1 073	-11 %	710	-12 %	700	40 %	96	-29 %
2011	38	14 957	11 %	820	37 %	1 152	-7 %	788	36 %	691	73 %	322	67 %
Siste fire uker	Sum	58 112	12 %	2 861	5 %	4 184	-15 %	3 079	15 %	2 696	24 %	842	6 %
	Snitt	14 528	12 %	715	5 %	1 046	-15 %	770	15 %	674	24 %	211	6 %
	Trend (tonn/uke)	340		79		65		-26		1		29	
2011	totalt	450 473	7 %	24 894	11 %	38 333	-22 %	21 544	-9 %	16 970	-4 %	6 619	-13 %

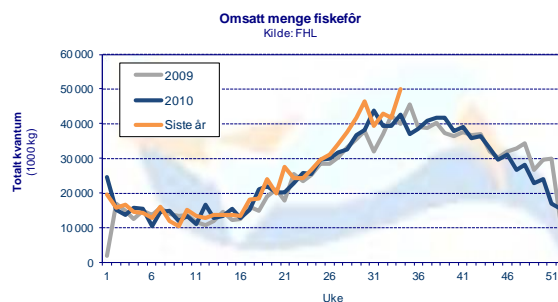
Kilde: SSB, EFF (prosentverdiene viser endringer fra samme periode i fjor)

Totalt eksportert

(Mengde i tonn rund vekt)

	Uke	Uke				Siste 4 uker		Hittil i år
		35	36	37	38	snitt	totalt	
Laks totalt	2010	17 936	18 497	18 216	18 821	18 368	73 470	636 263
	2011	19 498	19 708	20 326	21 013	20 136	80 545	646 879
	% endring	8,7 %	6,5 %	11,6 %	11,6 %	9,6 %	9,6 %	1,7 %

Kilde: SSB, EFF



Produksjon

Mengde omsatt innenlands produsert fôr (tonn)

Uke	2011			2010			Endring			
	Laks	Ørret	Totalt	Laks	Ørret	Totalt	Laks	Ørret	Totalt	
31	35 288	2 630	39 284	40 045	2 072	43 921	-12 %	27 %	-11 %	
32	38 490	2 869	42 849	35 978	1 861	39 461	7 %	54 %	9 %	
33	37 571	2 801	41 826	35 831	1 854	39 300	5 %	51 %	6 %	
34	44 809	3 340	49 884	38 944	2 015	42 714	15 %	66 %	17 %	
Siste 4 uker	Sum	156 158	11 640	173 844	150 798	7 802	165 395	4 %	49 %	5 %
	Trend	2 765	206	3 078	-345	-18	-378			
Totalt år	726 351	50 098	805 194	697 659	38 280	769 559	4 %	31 %	5 %	

Kilde: FHL. Fordeling av fôrforbruk mellom laks og ørret er estimater basert på tall fra Havbruksdata. Uketal korrigeres når månedstallene foreligger.