

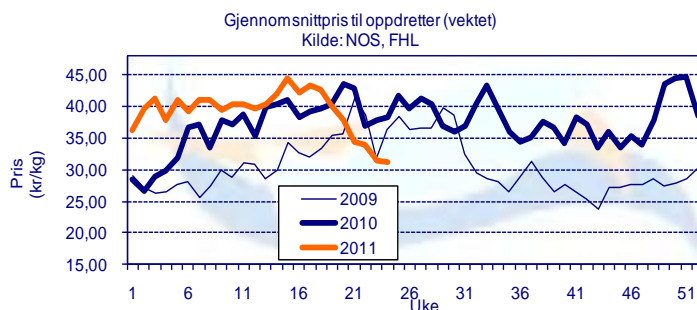
Prisutvikling

Pris til oppdretter

Fersk sløyd superior laks, ferdig pakket. FCA Oslo

Uke		1-2 kg	2-3 kg	3-4 kg	4-5 kg	5-6 kg	6-7 kg	+7 kg	Gj. Snitt
21	Etteranm.	27,34	31,30	34,34	34,82	34,91	34,89	34,89	34,38
22	Etteranm.	27,44	30,62	34,08	34,38	34,39	34,32	34,07	33,96
23	Etteranm.	24,84	27,76	31,56	32,02	32,01	31,99	31,81	31,45
24	Etteranm.	24,54	27,54	31,16	31,93	31,94	31,80	31,15	31,16
Endring sist uke:kr/uke		-0,30	-0,22	-0,40	-0,09	-0,07	-0,19	-0,66	-0,29
Trend siste fire uker:kr/uke		-1,10	-1,41	-1,21	-1,10	-1,13	-1,16	-1,35	-1,22

Kilde: NOS, FHL.

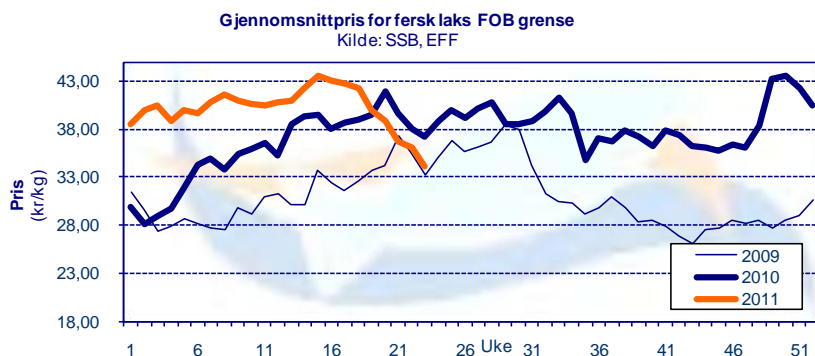


Eksportpris

Gjennomsnittpris produktvekt FOB grense

År	Uke	Laks				Ørret							
		Fersk	Fryst	Fersk filet	Fryst filet	Fersk	Fryst	Fersk	Fryst				
2011	20	38,76	-7 %	41,89	5 %	59,40	5 %	78,41	16 %	45,95	6 %	43,03	21 %
2011	21	36,65	-8 %	41,43	4 %	57,61	5 %	76,66	13 %	41,88	-3 %	42,01	22 %
2011	22	36,06	-5 %	41,54	-8 %	57,70	-4 %	75,40	1 %	40,68	-7 %	43,27	-3 %
2011	23	34,10	-8 %	38,90	-10 %	56,03	-5 %	76,33	4 %	37,04	-13 %	40,53	-10 %
Endring sist uke:kr/uke		-1,96		-2,64		-1,67		0,93		-3,64		-2,74	
Trend siste fire uker:kr/uke		-1,46		-2,79		-1,00		-0,75		-2,79		-0,62	
2010	23	37,17		43,15		58,86		73,43		42,71		45,26	

Kilde: SSB, EFF (prosentverdiene viser endringer fra samme periode i fjor)



Omsatt kvantum

Solgt kvantum

Fordeling på vektklasser

Uke	Etteranm.	% - vis fordeling, ca:						
		1-2 kg	2-3 kg	3-4 kg	4-5 kg	5-6 kg	6-7 kg	+7 kg
24		1,6 %	8,9 %	24,8 %	27,3 %	19,6 %	10,6 %	7,2 %

Kilde: NOS, FHL

Eksportert kvantum fordelt på produkt

(Mengde/ tonn produktvekt)

År	Uke	Laks				Ørret							
		Fersk		Fryst		Fersk filet		Fryst filet		Fersk	Fryst		
2011	22	10 950	-12 %	703	32 %	1 145	-22 %	524	-22 %	273	-27 %	214	376 %
2011	23	13 116	11 %	919	6 %	1 133	-30 %	621	-15 %	364	-3 %	254	26 %
Siste fire uker	Sum	47 101	2 %	2 822	26 %	4 396	-27 %	2 238	-8 %	1 353	-13 %	700	41 %
	Snitt	11 775	2 %	706	26 %	1 099	-27 %	560	-8 %	338	-13 %	175	41 %
	Trend (tonn/uke)	661		146		40		15		-9		58	
2011	totalt	258 963	4 %	13 819	8 %	24 193	-23 %	11 818	-17 %	7 944	-29 %	4 074	-23 %

Kilde: SSB, EFF (prosentverdiene viser endringer fra samme periode i fjor)

Totalt eksportert

(Mengde i tonn rund vekt)

	Uke	Siste 4 uker		Hittil i år		
		22	23		snitt	totalt
Laks totalt	2010	18 048	17 939	16 989	67 957	380 229
	2011	15 879	18 756	16 795	67 180	374 551
	% endring	-12,0 %	4,6 %	-1,1 %	-1,1 %	-1,5 %

Kilde: SSB, EFF



Produksjon

Mengde omsatt innenlands produsert fôr (tonn)

Uke	2011			2010			Endring			
	Laks	Ørret	Totalt	Laks	Ørret	Totalt	Laks	Ørret	Totalt	
18	16 342	1 073	18 149	19 079	1 127	21 198	-14 %	-5 %	-14 %	
19	21 240	1 394	23 589	19 786	1 169	21 984	7 %	19 %	7 %	
20	17 705	1 162	19 663	18 212	1 076	20 235	-3 %	8 %	-3 %	
21	24 498	1 608	27 207	18 150	1 072	20 166	35 %	50 %	35 %	
Siste 4 uker	Sum	79 784	5 238	88 608	75 227	4 443	83 582	6 %	18 %	6 %
	Trend	2 093	137	2 325	-436	-26	-484			
Totalt år	304 045	17 904	334 753	300 940	15 146	331 177	1 %	18 %	1 %	

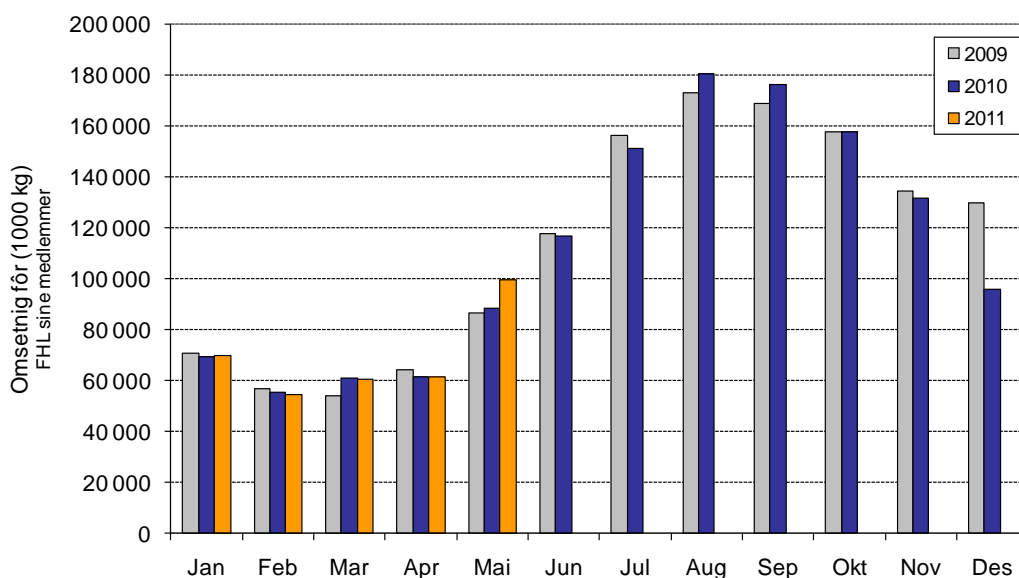
Kilde: FHL. Fordeling av fôrforbruk mellom laks og ørret er estimater basert på tall fra Havbruksdata. Uketal korrigeres når månedstallene foreligger.

Fôromsetning

Som de ukentlige fôrtallene denne uken viser så kan disse verdiene variere betydelig fra uke til uke. Total omsetning av fôr i uke 21 viser tall som er 35 % mer enn året før. Tallene fra uke 20 viser derimot en omsetning som var 3 % lavere enn i 2010. På grunn av disse variasjonene er det viktig å se på utviklingen i fôromsetningen over tid for å få et riktig bilde av produksjons - situasjonen.

Månedstallene i fôromsetning i mai viser et kvantum på 99 500 tonn – noe som var 13 % mer enn sammen måned i 2010. Også for månedstallene kan relativ økning fra året før være noe misvisende på grunn av endring av fôrlager på lokalitetene, og ulikt antall arbeidsdager i en måned fra år til år.

Totalt er det omsatt 346 000 tonn i 2011, noe som er 3 % mer enn samme periode i 2010.



Måned	Settefisk ferskvann		Pellet til matfisk 2,5-7,0mm		Pellet til matfisk >8mm		Sum fôr til laksefisk		Annet fiskefôr bl.a. marint		Totalt fiskefôr salg	
Januar	1 200	1 %	11 100	8 %	56 300	0 %	68 700	2 %	1 000	-41 %	69 700	1 %
Februar	1 300	45 %	8 000	0 %	44 400	-2 %	53 700	-1 %	700	-47 %	54 400	-2 %
Mars	1 600	25 %	11 200	10 %	46 700	-3 %	59 500	0 %	900	-45 %	60 500	-1 %
April	1 800	37 %	14 400	9 %	44 600	-1 %	60 900	2 %	700	-63 %	61 600	0 %
Mai	2 400	53 %	25 800	27 %	70 300	10 %	98 500	15 %	1 200	-54 %	99 600	13 %
Juni												
Juli												
August												
September												
Oktober												
November												
Desember												
Sum :	8 300		70 600		262 400		341 300		4 400		345 700	
Endring 11/10	33 %		14 %		1 %		4 %		-51 %		3 %	