

Uke 16 18. april 2011

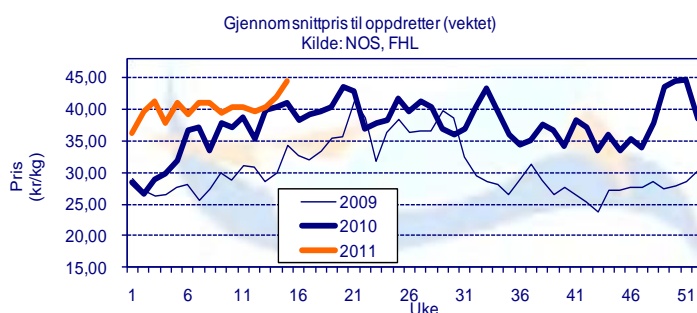
## Prisutvikling

### Pris til oppdretter

Fersk sløyd superior laks, ferdig pakket. FCA Oslo

Uke		1-2 kg	2-3 kg	3-4 kg	4-5 kg	5-6 kg	6-7 kg	+7 kg	Gj. Snitt
12	Etteranm.	31,12	35,98	39,27	39,95	40,14	40,54	40,54	39,57
13	Etteranm.	32,32	36,91	39,97	40,59	40,94	41,32	41,27	40,29
14	Etteranm.	33,17	37,88	41,86	42,42	42,43	42,79	42,33	41,97
15	Etteranm.	34,80	39,98	44,49	44,92	44,96	44,92	44,79	44,45
Endring sist uke:kr/uke		1,63	2,10	2,63	2,50	2,53	2,13	2,46	2,48
Trend siste fire uker:kr/uke		1,19	1,30	1,76	1,67	1,60	1,46	1,38	1,63

Kilde: NOS, FHL.

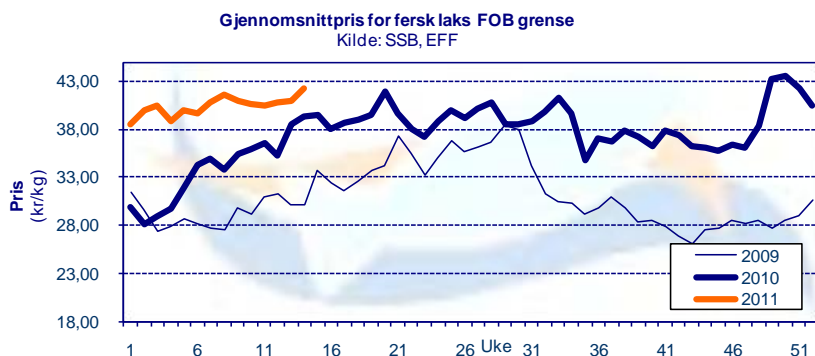


### Eksportpris

Gjennomsnittspris produktvekt FOB grense

År	Uke	Laks				Ørret							
		Fersk		Fryst		Fersk filet		Fryst filet		Fersk		Fryst	
2011	11	40,42	10 %	41,41	12 %	58,24	16 %	76,23	15 %	44,22	7 %	40,74	16 %
2011	12	40,77	16 %	43,30	14 %	61,16	20 %	76,67	11 %	47,85	20 %	41,38	16 %
2011	13	40,93	6 %	41,34	10 %	60,18	17 %	74,86	16 %	47,54	17 %	41,66	22 %
2011	14	42,17	7 %	42,68	21 %	60,52	19 %	80,25	23 %	48,32	14 %	42,27	30 %
Endring sist uke:kr/uke		1,24		1,34		0,34		5,39		0,78		0,60	
Trend siste fire uker:kr/uke		0,54		1,20		0,59		1,03		1,20		0,49	
2010	14	39,29		35,19		50,92		65,17		42,49		32,52	

Kilde: SSB, EFF (prosentverdiene viser endringer fra samme periode i fjor)



## Omsatt kvantum

## Solgt kvantum

Fordeling på vektklasser

Uke		% - vis fordeling, ca:						
		1-2 kg	2-3 kg	3-4 kg	4-5 kg	5-6 kg	6-7 kg	+7 kg
15	Etteranm.	1,0 %	5,5 %	21,8 %	29,7 %	22,3 %	12,5 %	7,2 %

Kilde: NOS, FHL

## Eksportert kvantum fordelt på produkt

(Mengde/ tonn produktvekt)

År	Uke	Laks						Ørret					
		Fersk		Fryst		Fersk filet		Fryst filet		Fersk	Fryst		
2011	13	10 866	42 %	637	91 %	946	-5 %	530	8 %	284	-12 %	139	-39 %
2011	14	12 726	30 %	687	307 %	1 185	-14 %	463	-6 %	321	3 %	179	-29 %
Siste fire uker	Sum	47 549	12 %	2 500	52 %	4 173	-23 %	2 110	-9 %	1 239	-28 %	720	-39 %
	Snitt	11 887	12 %	625	52 %	1 043	-23 %	528	-9 %	310	-28 %	180	-39 %
	Trend (tonn/uke)	84		46		27		-41		-5		-19	
2011	totalt	156 817	5 %	9 231	7 %	14 705	-21 %	7 433	-13 %	5 180	-27 %	2 955	-32 %

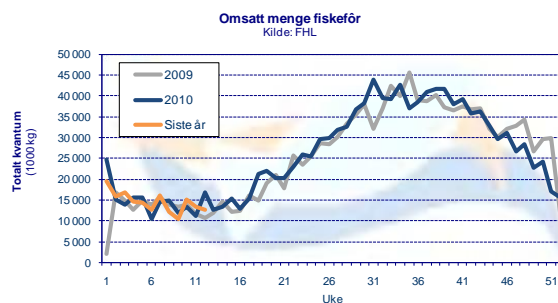
Kilde: SSB, EFF (prosentverdiene viser endringer fra samme periode i fjor)

## Totalt eksportert

(Mengde i tonn rund vekt)

	Uke	Siste 4 uker		Hittil i år		
		13	14		snitt	totalt
Laks totalt	2010	11 389	14 418	15 657	62 626	224 669
	2011	15 443	17 729	16 669	66 676	229 305
	% endring	35,6 %	23,0 %	6,5 %	6,5 %	2,1 %

Kilde: SSB, EFF



## Produksjon

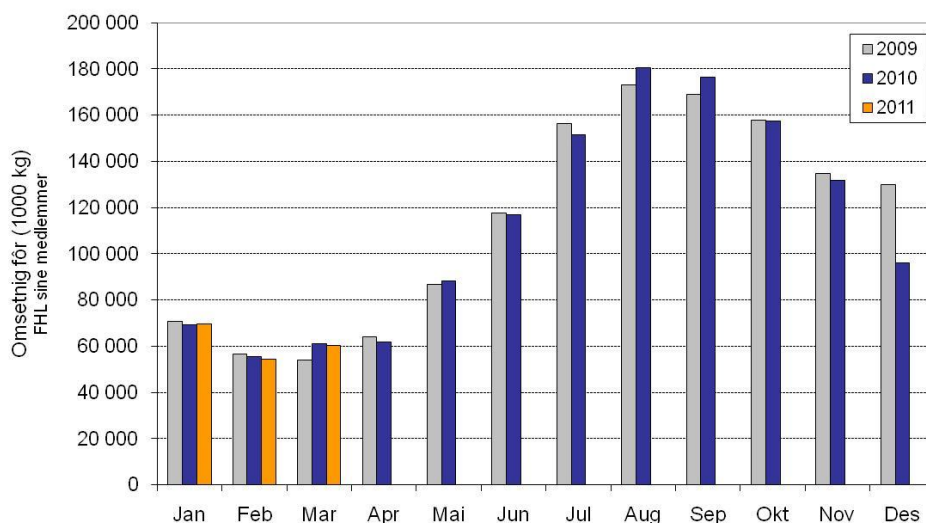
## Mengde omsatt innenlands produsert fôr (tonn)

Uke	2011			2010			Endring			
	Laks	Ørret	Totalt	Laks	Ørret	Totalt	Laks	Ørret	Totalt	
9	9 464	546	10 381	10 903	482	11 974	-13 %	13 %	-13 %	
10	13 826	798	15 165	12 221	541	13 422	13 %	48 %	13 %	
11	12 226	706	13 410	10 099	447	11 092	21 %	58 %	21 %	
12	11 613	670	12 738	15 274	676	16 775	-24 %	-1 %	-24 %	
Siste 4 uker	Sum	47 129	2 720	51 693	48 497	2 145	53 263	-3 %	27 %	-3 %
	Trend	485	28	532	1 099	49	1 207			
	Totalt år	158 577	9 151	173 659	162 811	7 493	177 952	-3 %	22 %	-2 %

Kilde: FHL. Fordeling av fôrforbruk mellom laks og ørret er estimater basert på tall fra Havbruksdata. Uketal korrigeres når månedstallene foreligger.

## Fôrmsetning i mars

I mars ble det omsatt 60 500 tonn med fôr – 1 % mindre enn samme måned i fjor. Så langt er det omsatt 184 500 tonn, og dette er 1 % mindre sammenlignet med samme periode i 2010.



## Omsetning fordelt på partikkeltype

Måned	Settefisk ferskvann	Pellet til matfisk 2,5-7,0mm	Pellet til matfisk >8mm	Sum fôr til laksefisk	Annet fiskefôr bl.a. marint	Totalt fiskefôr salg
Januar	1 200 1 %	11 100 8 %	56 300 0 %	68 700 2 %	1 000 -41 %	69 700 1 %
Februar	1 300 45 %	8 000 0 %	44 400 -2 %	53 700 -1 %	700 -47 %	54 400 -2 %
Mars	1 600 25 %	11 200 10 %	46 700 -3 %	59 500 0 %	900 -45 %	60 500 -1 %
April						
Mai						
Juni						
Juli						
August						
September						
Oktober						
November						
Desember						
<b>Sum:</b>	<b>4 100</b>	<b>30 400</b>	<b>147 400</b>	<b>181 900</b>	<b>2 600</b>	<b>184 500</b>
Endring 11/10	22 %	6 %	-1 %	0 %	-44 %	-1 %