

Uke 6 7. februar 2011

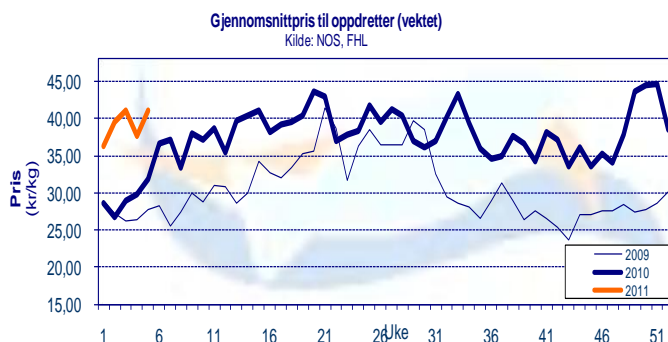
## Prisutvikling

### Pris til oppdretter

Fersk sløyd superior laks, ferdig pakket. FCA Oslo

Uke		1-2 kg	2-3 kg	3-4 kg	4-5 kg	5-6 kg	6-7 kg	+7 kg	Gj. Snitt
2	Etteranm.	28,31	35,87	40,82	40,74	40,61	37,94	37,34	39,61
3	Etteranm.	30,38	37,50	41,94	42,10	42,01	39,41	39,11	41,16
4	Etteranm.	29,94	34,14	38,28	38,36	38,32	37,23	37,38	37,74
5	Etteranm.	31,35	37,33	41,72	41,70	41,64	40,13	40,56	41,02
Endring sist uke:kr/uke		1,41	3,19	3,44	3,34	3,32	2,90	3,18	3,28
Trend siste fire uker:kr/uke		0,87	0,10	-0,10	-0,09	-0,06	0,44	0,79	0,08

Kilde: NOS, FHL.

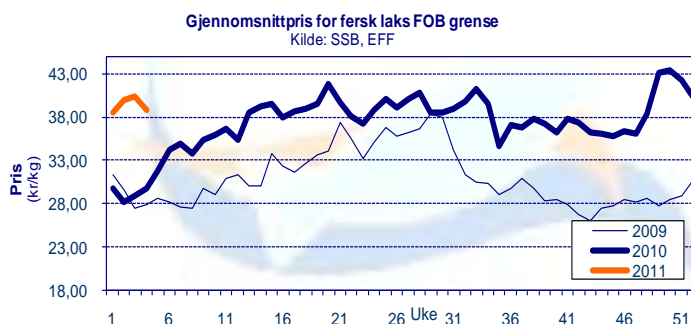


### Eksportpris

Gjennomsnittpris produktvekt FOB grense

År	Uke	Laks				Ørret							
		Fersk		Fryst		Fersk filet		Fryst filet		Fersk		Fryst	
2011	1	38,46	29 %	38,67	18 %	58,35	31 %	71,91	7 %	43,77	35 %	44,15	61 %
2011	2	39,97	42 %	41,63	31 %	60,49	33 %	75,30	22 %	45,78	43 %	45,42	37 %
2011	3	40,41	40 %	42,01	33 %	59,85	32 %	77,18	21 %	46,26	44 %	42,72	33 %
2011	4	38,81	31 %	42,04	33 %	58,68	24 %	72,00	9 %	45,07	36 %	45,34	14 %
Endring sist uke:kr/uke		-1,60		0,03		-1,17		-5,18		-1,19		2,61	
Trend siste fire uker:kr/uke		0,15		0,44		0,03		0,22		0,44		0,09	
2010	4	29,69		31,55		47,24		66,25		33,19		39,92	

Kilde: SSB, EFF (prosentverdiene viser endringer fra samme periode i fjor)



## Omsatt kvantum

### Solgt kvantum

Fordeling på vektclasser

Uke		% - vis fordeling, ca:						
		1-2 kg	2-3 kg	3-4 kg	4-5 kg	5-6 kg	6-7 kg	+7 kg
5	Etteranm.	1,4 %	7,1 %	22,1 %	29,9 %	23,7 %	10,1 %	5,8 %

Kilde: NOS, FHL

### Eksportert kvantum fordelt på produkt

(Mengde/ tonn produktvekt)

År	Uke	Laks				Ørret							
		Fersk	Fryst	Fersk filet	Fryst filet	Fersk	Fryst						
2011	3	11 031	4 %	612	-6 %	997	-16 %	487	-18 %	268	-44 %	424	167 %
2011	4	11 756	10 %	906	-6 %	1 094	-16 %	570	-29 %	423	-14 %	335	-51 %
Siste fire uker	Sum	39 739	0 %	2 457	2 %	4 031	-11 %	1 611	-26 %	1 282	-19 %	936	-2 %
	Snitt	9 935	0 %	614	2 %	1 008	-11 %	403	-26 %	321	-19 %	234	-2 %
	Trend (tonn/uke)	1 393		143		80		108		40		105	
2011	totalt	32 029	-1 %	1 973	-2 %	3 262	-12 %	1 327	-26 %	1 010	-28 %	836	-9 %

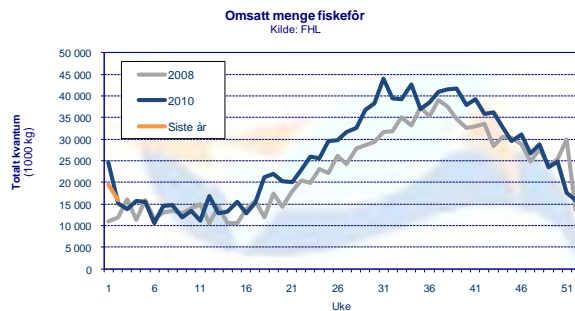
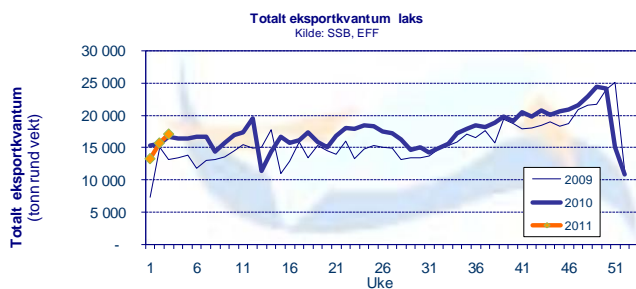
Kilde: SSB, EFF (prosentverdiene viser endringer fra samme periode i fjor)

### Totalt eksportert

(Mengde i tonn rund vekt)

	Uke	Siste 4 uker		Hittil i år		
		2	3		snitt	totalt
Laks totalt	2010	15 565	16 690	14 585	58 340	47 611
	2011	15 689	17 049	14 220	56 879	46 049
	% endring	0,8 %	2,2 %	-2,5 %	-2,5 %	-3,3 %

Kilde: SSB, EFF



## Produksjon

Mengde omsatt innenlands produsert fôr (tonn)

Uke	2011			2010			Endring			
	Laks	Ørret	Totalt	Laks	Ørret	Totalt	Laks	Ørret	Totalt	
51	16 205	797	17 592	10 322	643	29 940	57 %	24 %	-41 %	
52	14 700	723	15 959	13 850	863	11 332	6 %	-16 %	41 %	
1	17 839	927	19 584	22 461	1 167	24 660	-21 %	-21 %	-21 %	
2	14 414	749	15 825	13 796	717	15 146	4 %	4 %	4 %	
Siste 4 uker	Sum	63 158	3 196	68 960	60 429	3 391	81 077	5 %	-6 %	-15 %
	Trend	-223	6	-168	1 903	52	-3 106			
	Totalt år	32 253	1 676	35 409	36 257	1 884	39 805	-11 %	-11 %	-11 %

Kilde: FHL. Fordeling av fôrforbruk mellom laks og ørret er estimater basert på tall fra Havbruksdata. Uketall korrigeres når månedstallene foreligger.

## Eksport i januar

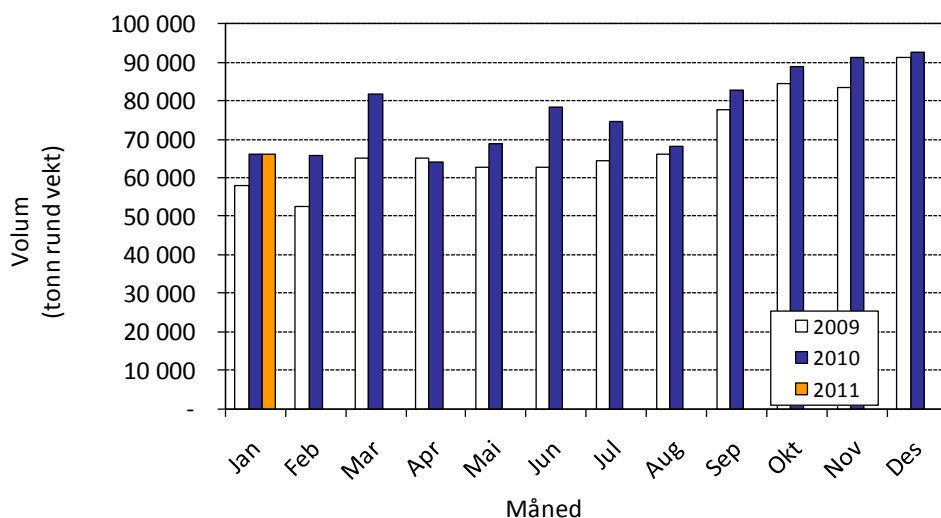
Eksportverdien av norsk sjømat var på 4,2 milliarder kroner i januar. Det er en økning på 684 millioner kroner eller 19 % sammenlignet med januar i 2010 i følge tall fra Eksportutvalget for fisk.

Eksporten av sild økte med 40 millioner kroner eller 9 % til en verdi av 512 millioner kroner i januar. Tyskland er det markedet som vokser mest med en økning på 24 millioner kroner eller 37 % til en samlet verdi på 90 millioner kroner. Russland er største marked for sild i januar. Makrelleksporten økte med hele 55 % til en samlet verdi av 241 millioner kroner i januar. Kina står for størsteparten med en verdiøkning på 36 millioner kroner og ble største mottaker av makrell i januar. (kilde: EFF)

## Laks

Tall fra Eksportutvalget for fisk viser at eksporten av norsk laks i januar var på 2,4 milliarder kroner. Dette er den høyeste eksportverdien som noen gang er målt i en januarmåned. Verdien av lakseeksporten er 587 millioner kroner eller 33 % høyere enn januar i fjor. Volumet økte samtidig med 1 % til 56 tusen tonn produktvekt.

Eksport av laks



Laks Tonn rund vekt	2010 Januar		2011 Januar		Endring 2010-2011
EU27	44 778	68 %	42 860	65 %	-4 %
Japan	2 053	3 %	2 370	4 %	15 %
Kina og Hong Kong	2 405	4 %	2 379	4 %	-1 %
Øvrige Asia	3 548	5 %	4 797	7 %	35 %
Russland	5 957	9 %	7 376	11 %	24 %
Resten	7 312	11 %	6 351	10 %	-13 %
<b>Totalt</b>	<b>66 053</b>	<b>100 %</b>	<b>66 134</b>	<b>100 %</b>	<b>0 %</b>
<b>Totalt minus EU</b>	<b>21 275</b>	<b>32 %</b>	<b>23 274</b>	<b>35 %</b>	<b>9 %</b>

Kilde: SSB, Eksportutvalget for fisk

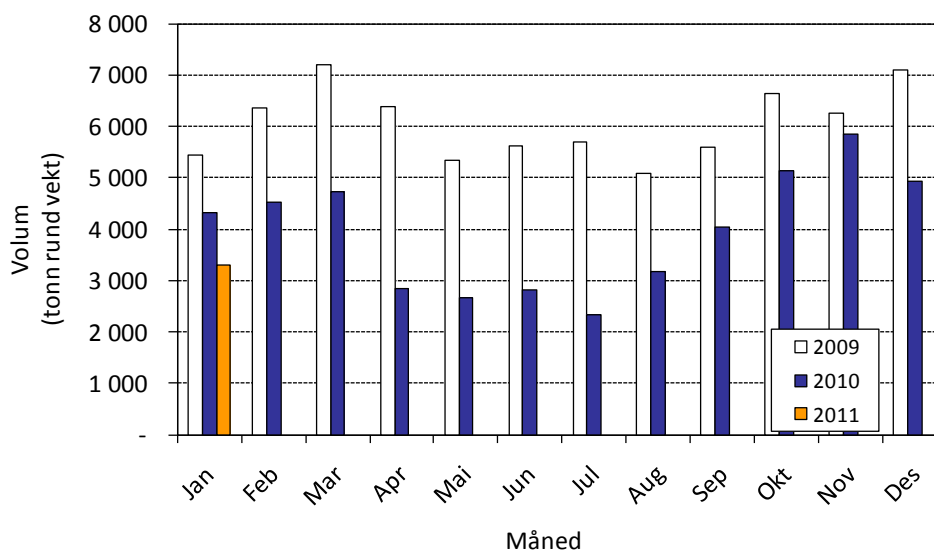
Laks Verdi i 1.000 nok	2010 Januar		2011 Januar		Endring 2010-2011
EU27	1 218 300	68 %	1 540 891	65 %	26 %
Japan	62 976	4 %	96 197	4 %	53 %
Kina og Hong Kong	61 912	3 %	93 722	4 %	51 %
Øvrige Asia	95 653	5 %	168 209	7 %	76 %
Russland	147 831	8 %	249 588	10 %	69 %
Resten	212 520	12 %	237 588	10 %	12 %
<b>Totalt</b>	<b>1 799 192</b>	<b>100 %</b>	<b>2 386 195</b>	<b>100 %</b>	<b>33 %</b>

Kilde: SSB, Eksportutvalget for fisk

## Ørret

januar ble det eksportert ørret for 122 millioner kroner, noe som er 5 millioner kroner mer enn i januar i fjor. Målt i volum ble ørreteksporten redusert med vel 869 tonn til 2 734 tonn (produktevkt).

### Eksport av ørret



Ørret Tonn rund vekt	2010 Januar		2011 Januar		Endring 2010-2011
EU27	292	7 %	313	9 %	7 %
Japan	380	9 %	383	12 %	1 %
Kina og Hong Kong	740	17 %	421	13 %	-43 %
Øvrige Asia	298	7 %	290	9 %	-2 %
Russland	2 210	51 %	1 425	43 %	-36 %
Resten	391	9 %	478	14 %	22 %
<b>Totalt</b>	<b>4 311</b>	<b>100 %</b>	<b>3 310</b>	<b>100 %</b>	<b>-23 %</b>

Kilde: SSB, Eksportutvalget for fisk

Ørret Verdi i 1.000 nok	2010 Januar		2011 Januar		Endring 2010-2011
EU27	8 315	7 %	11 135	9 %	34 %
Japan	10 328	9 %	14 731	12 %	43 %
Kina og Hong Kong	18 147	15 %	14 919	12 %	-18 %
Øvrige Asia	8 573	7 %	10 375	8 %	21 %
Russland	60 619	52 %	55 032	45 %	-9 %
Resten	11 306	10 %	17 021	14 %	51 %
<b>Totalt</b>	<b>117 287</b>	<b>100 %</b>	<b>123 214</b>	<b>100 %</b>	<b>5 %</b>

Kilde: SSB, Eksportutvalget for fisk

## Produkt

Eksport fordelt på produkt. Kvantum angitt i 1 000 kg produktvekt, og verdi 1 000 NOK.

	2009			2010			Endring	
	Januar			Januar			Mengde	Verdi
	Mengde	Verdi	Kr/ kg	Mengde	Verdi	Kr/ kg		
Fersk oppdr. laks m/ hode	43 550	1 270 790	29,18	44 709	1 773 532	39,67	3 %	40 %
Fersk oppdr. laks u/ hode	2 955	93 710	31,72	3 029	125 819	41,54	3 %	34 %
Fryst oppdr. laks m/ hode	5 018	229 221	45,68	4 572	272 552	59,61	-9 %	19 %
Fryst oppdr. laks u/ hode	2 361	151 174	64,03	1 910	141 480	74,09	-19 %	-6 %
Fersk laksefilet	196	17 808	90,86	137	14 491	105,67	-30 %	-19 %
Fryst laksefilet	18	1 544	87,75	12	1 241	106,07	-33 %	-20 %
Røkt laks	0	0		6	878	137,59		
Gravet laks	0	0		13	374	29,22		
Ferskt annet laksekjøtt	27	2 326	85,33	17	639	38,59	-39 %	-73 %
Fryst laks ellers (vill)	0	2	140,18	1	125	108,79	10309 %	7978 %
Tilb./ kons. laks ellers	0	0		38	1 623	42,46		
Laks i lufttett emballasje	869	10 991	12,64	970	17 425	17,97	12 %	59 %
Fersk laks ellers	528	7 378	13,96	731	22 454	30,73	38 %	204 %
Fryst fiskekjøtt	491	14 248	29,02	334	13 560	40,57	-32 %	-5 %
<b>Totalt Laks</b>	<b>56 014</b>	<b>1 799 192</b>	<b>32,12</b>	<b>56 478</b>	<b>2 386 195</b>	<b>42,25</b>	<b>1 %</b>	<b>33 %</b>
Fersk oppdr. ørret m/ hode	1 977	63 958	32,35	1 415	64 055	45,28	-28 %	0 %
Fersk oppdr. ørret u/ hode	345	9 970	28,91	159	6 133	38,64	-54 %	-38 %
Fryst oppdr. ørret m/ hode	69	3 435	49,81	6	409	68,18	-91 %	-88 %
Fryst oppdr. ørret u/ hode	50	2 090	41,70	74	3 158	42,51	48 %	51 %
Fersk ørretfilet	0	19	62,83	0	0		-100 %	-100 %
Fryst ørretfilet	0	0		0	0			
Fersk fiskekjøtt	0	0		0	0			
Fryst ørret ellers vill	14	566	40,11	18	1 019	56,13	29 %	80 %
Fersk ørret ellers vill	1 148	37 250	32,46	1 072	48 439	45,17	-7 %	30 %
<b>Totalt Ørret</b>	<b>3 603</b>	<b>117 287</b>	<b>32,56</b>	<b>2 744</b>	<b>123 214</b>	<b>44,90</b>	<b>-24 %</b>	<b>5 %</b>
<b>Totalt</b>	<b>59 617</b>	<b>1 916 478</b>	<b>32,15</b>	<b>59 223</b>	<b>2 509 409</b>	<b>42,37</b>	<b>-1 %</b>	<b>31 %</b>