

Uke 4 24. januar 2011

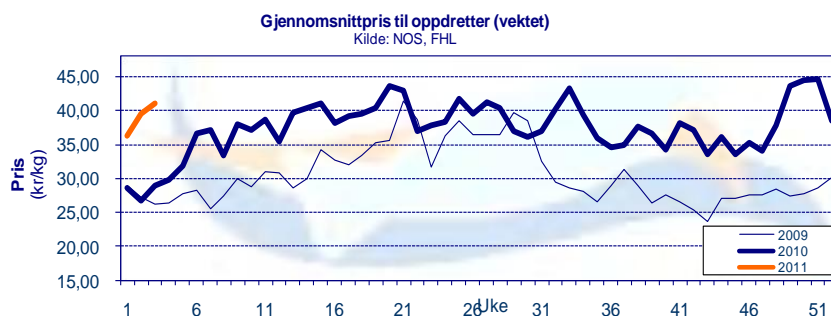
## Prisutvikling

### Pris til oppdretter

Fersk sløyd superior laks, ferdig pakket. FCA Oslo

Uke		1-2 kg	2-3 kg	3-4 kg	4-5 kg	5-6 kg	6-7 kg	+7 kg	Gj. Snitt
52	Etteranm.	27,42	35,02	39,10	39,10	39,11	38,57	38,92	38,46
1	Etteranm.	30,58	33,20	36,71	36,82	36,74	36,32	35,62	36,32
2	Etteranm.	28,31	35,87	40,82	40,74	40,61	37,94	37,34	39,61
3	Etteranm.	30,38	37,50	41,94	42,10	42,01	39,41	39,11	41,16
Endring sist uke:kr/uke		2,07	1,63	1,12	1,36	1,40	1,47	1,77	1,55
Trend siste fire uker:kr/uke		0,66	1,01	1,26	1,29	1,26	0,41	0,23	1,14

Kilde: NOS, FHL.

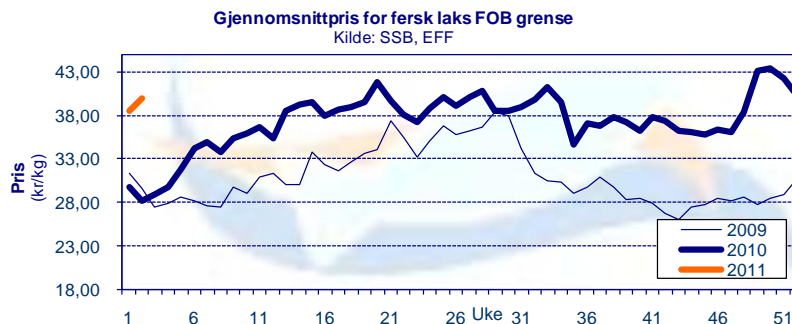


### Eksportpris

Gjennomsnittspris produktvekt FOB grense

År	Uke	Laks				Ørret							
		Fersk		Frost		Fersk filet		Frost filet		Fersk		Frost	
2010	51	42,23	46 %	39,74	24 %	58,31	27 %	68,24	12 %	46,06	42 %	45,41	40 %
2010	52	40,40	32 %	41,14	27 %	58,21	36 %	70,25	17 %	45,72	37 %	39,76	13 %
2011	1	38,46	29 %	38,67	18 %	58,35	31 %	71,91	7 %	43,77	35 %	44,15	61 %
2011	2	39,97	42 %	41,63	31 %	60,49	33 %	75,30	22 %	45,78	43 %	45,42	37 %
Endring sist uke:kr/uke		1,51		2,96		2,14		3,39		2,01		1,27	
Trend siste fire uker:kr/uke		-0,87		-0,28		0,67		2,28		-0,28		0,44	
2010	2	28,13		31,80		45,60		61,62		31,93		33,13	

Kilde: SSB, EFF (prosentverdiene viser endringer fra samme periode i fjor)



## Omsatt kvantum

## Solgt kvantum

Fordeling på vektklasser

Uke		% - vis fordeling, ca:						
		1-2 kg	2-3 kg	3-4 kg	4-5 kg	5-6 kg	6-7 kg	+7 kg
3	Etteranm.	1,4 %	5,7 %	20,0 %	31,0 %	25,5 %	11,8 %	4,7 %

Kilde: NOS, FHL

## Eksportert kvantum fordelt på produkt

(Mengde/ tonn produktvekt)

År	Uke	Laks				Ørret							
		Fersk		Fryst		Fersk filet		Fryst filet		Fersk	Fryst		
2011	1	9 242	-15 %	456	14 %	1 171	-2 %	270	-30 %	319	-26 %	76	10 %
2011	2	11 031	4 %	612	-6 %	997	-16 %	487	-18 %	268	-44 %	424	167 %
Siste fire uker	Sum	38 626	4 %	2 024	16 %	4 056	-1 %	1 485	-10 %	1 321	-14 %	813	8 %
	Snitt	9 657	4 %	506	16 %	1 014	-1 %	371	-10 %	330	-14 %	203	8 %
	Trend (tonn/uke)	270		39		4		12		-54		61	
2011	totalt	20 273	-6 %	1 067	2 %	2 168	-9 %	758	-23 %	587	-36 %	501	119 %

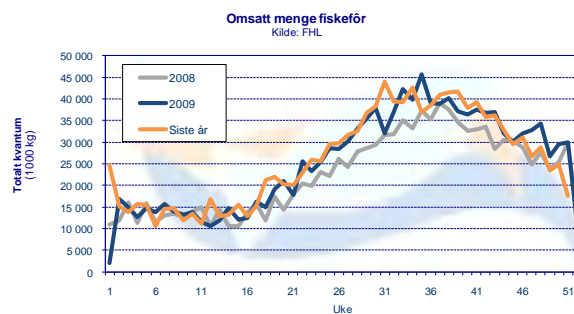
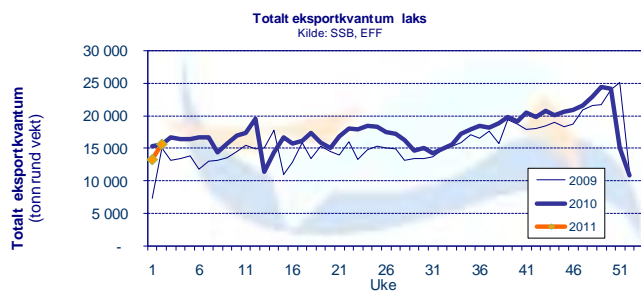
Kilde: SSB, EFF (prosentverdiene viser endringer fra samme periode i fjor)

## Totalt eksportert

(Mengde i tonn rund vekt)

	Uke	Siste 4 uker		Hittil i år		
		52	2		snitt	totalt
Laks totalt	2010	15 356	15 565	13 275	53 101	30 921
	2011	13 311	15 689	13 722	54 887	29 000
	% endring	-13,3 %	0,8 %	3,4 %	3,4 %	-6,2 %

Kilde: SSB, EFF



## Produksjon

Mengde omsatt innenlands produsert fôr (tonn)

Uke	2010			2009			Endring			
	Laks	Ørret	Totalt	Laks	Ørret	Totalt	Laks	Ørret	Totalt	
48	26 517	1 304	28 787	31 299	1 951	34 361	-15 %	-33 %	-16 %	
49	21 647	1 065	23 501	24 290	1 514	26 667	-11 %	-30 %	-12 %	
50	22 884	1 126	24 843	26 933	1 679	29 568	-15 %	-33 %	-16 %	
51	16 205	797	17 592	27 271	1 700	29 940	-41 %	-53 %	-41 %	
Siste 4 uker	Sum	87 253	4 292	94 724	109 793	6 844	120 536	-21 %	-37 %	-21 %
	Trend	-2 970	-146	-3 224	-944	-59	-1 036			
Totalt år	1 215 993	64 069	1 333 489	1 159 972	88 739	1 309 185	5 %	-28 %	2 %	

Kilde: FHL. Fordeling av fôrforbruk mellom laks og ørret er estimater basert på tall fra Havbruksdata. Uketall korrigeres når månedstallene foreligger.