

# Status per utgangen av Januar

## Nøkkelparametere

		Januar	Endring fra 2014
Laks	Biomasse	706 000 tonn	5 %
	Eksportert kvantum	85 000 tonn	1 %
	Eksport verdi	3 500 mill. kr	-4 %
	Utsatt fisk	2,2 mill.	100 %
	Fôrforbruk	111 000 tonn	7 %
	Ørret	Biomasse	38 000 tonn
	Eksportert kvantum	2 900 tonn	-37 %
	Eksport verdi	130 mill. kr	-38 %
	Utsatt fisk	0,0 mill.	
	Fôrforbruk	7 000 tonn	-2 %
	Temperatur	6,5 °C	0,3



## Om Månedrapporten

Akvafakta Måned er en rapport som publiseres månedlig. Rapporten vil tilgjengeliggjøre data som beskriver produksjonssituasjon til norsk havbruk. Den er ikke tenkt å være en analyse av produksjons- og markedssituasjonen, men være en faktabasert oppsummering av tilgjengelig informasjon. Analyser av produksjons- og markedssituasjonen er ivaretatt av flere andre institusjoner og selskaper.

Som navnet tilsier vil rapporten inneholde primært informasjon som oppdateres månedlig. Informasjon om pris, eksport og fôromsetning som oppdateres ukentlig, publiseres i Akvafakta uke. Rapporten har forsøkt å inkludere mest mulig av verdikjeden. Som en konsekvens av at det både er mer informasjon om laks, og at laks er den klart dominante arten i norsk havbruk, vil laks være hovedfokuset i rapporten.

Rapporten er tenkt holdt i et fast format, hvor det er lett å kjenne seg igjen fra en måned til en annen. Men i en etableringsfase vil vi på bakgrunn av egne erfaringer og innspill fra brukere av rapporten bruke litt tid til å utvikle dette formatet. Dette vil være en avveining mellom hvilke informasjon som er tilgjengelig, hvor relevant informasjonen er og omfanget på rapporten.

Det er et mål å være mest mulig konsekvent i begrepsbruk, og layout for å gjøre det lettest mulig å bruke rapporten. Merk at;

- "Ørret" blir benyttet for arten Regnbue ørret
- Vektangivelse er gitt i Rund Vekt hvis ikke annet er angitt
- Eksportpriser refererer til FOB (Free On Board): For definisjon se:  
<http://www.iccwbo.org/incoterms/preambles/pdf/FOB.pdf>

Er det kommentarer eller innspill til rapporten, så send disse til [jon.a.grottum@fhl.no](mailto:jon.a.grottum@fhl.no). Det gjelder også hvis det er et ønske om å stå på distribusjonslisten.



## Innhold

Nøkkelparametere .....	1
Om Månedrapporten.....	2
Innhold .....	3
Produksjonsstatus .....	4
Rogninnlegg .....	4
Settefisk.....	4
Beholdning laks .....	5
Beholdning med ørret.....	6
Fôrforbruk .....	7
Slaktet kvantum .....	8
Produksjonsforhold .....	9
Temperatur.....	9
Eksport .....	10
Eksport fra Norge .....	10
Laks.....	10
Ørret.....	11
Land .....	12
Prisutvikling .....	13
Pris til oppdretter - laks .....	13
Eksportpris laks.....	14
Eksportpris ørret.....	14
Vektutvikling .....	15



## Produksjonsstatus

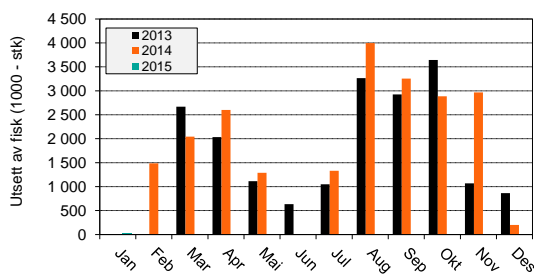
### Rogninnlegg

Tabell 1 Rogninnlegg basert på tall fra rognprodusentene, og utsatt antall smolt (kilde: rognprodusenter)

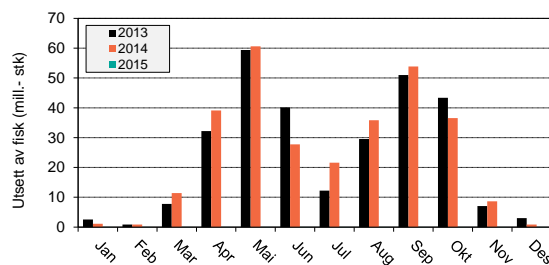
	År	Antall rognkorn innlagt (millioner)
<b>Laks</b>	2004 / 05	225
	2005 / 06	265
	2006 / 07	310
	2007 / 08	345
	2008 / 09	350
	2009 / 10	365
	2010 / 11	360
	2011 / 12	350
	2012 / 13	350
	2013 / 14E	350
<b>Regnbueørret</b>	2005	25
	2006	45
	2007	50
	2008	45
	2009	35
	2010	35
	2011	35
	2012	38
	2013	38
	2014E	38

### Settefisk

Utsett



Figur 1 Utsett av ørret



Figur 2 Utsett av laks

Tabell 2 Antall fisk utsatt. Oppgitt som millioner fisk

	2014		2015		Endring	
	Jan	Jan - Jan	Jan	Jan - Jan	Jan	Jan - Jan
<b>Laks</b>	1,1	1,1	2,2	2,2	100 %	100 %
<b>Ørret</b>	0,0	0,0	0,0	0,0		

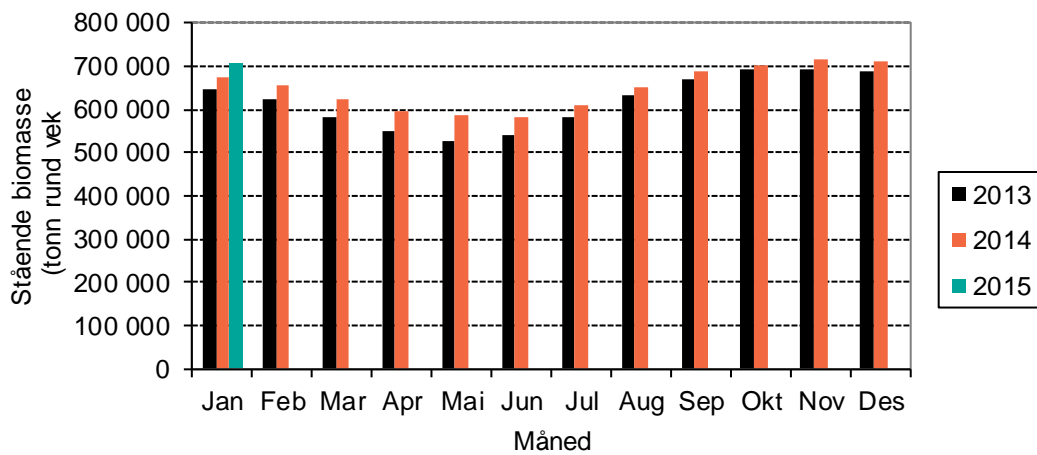


## Beholdning laks

Tabell 3 Beholdningstill laks de siste to måneder

siste dag Des 2013				siste dag Des 2014				Endring		
Generasjon	Antall	Vekt	Biomasse	Generasjon	Antall	Vekt	Biomasse	Antall	Vekt	Biomasse
012G	111 000	3,7	408 000	013G	107 000	3,9	421 000	-3 %	7 %	3 %
013G	276 300	1,0	279 000	014G	281 000	1,0	290 700	2 %	2 %	4 %
<b>Total beholdning</b>	<b>387 000</b>	<b>1,8</b>	<b>689 000</b>		<b>388 000</b>	<b>1,8</b>	<b>712 000</b>	<b>0 %</b>	<b>3 %</b>	<b>3 %</b>

siste dag Jan 2014				siste dag Jan 2015				Endring		
Generasjon	Antall	Vekt	Biomasse	Generasjon	Antall	Vekt	Biomasse	Antall	Vekt	Biomasse
012G	91 000	3,9	358 000	013G	88 000	4,2	370 000	-3 %	6 %	3 %
013G	271 000	1,2	314 000	014G	280 000	1,2	336 000	4 %	3 %	7 %
<b>Total beholdning</b>	<b>363 000</b>	<b>1,9</b>	<b>672 000</b>		<b>371 000</b>	<b>1,9</b>	<b>706 000</b>	<b>2 %</b>	<b>3 %</b>	<b>5 %</b>



Figur 3 Stående biomasse med laks tre siste år.

Tabell 4 Antallsbalanse for laks

Generasjon	2012	2013	Generasjon	2013	2014	Endring	2 år i sjøen	1 år i sjøen
<b>Beholdning des 2013</b>	111 000	276 000	<b>Beholdning des 2014</b>	107 000	281 000	<b>Beholdning</b>	-3 %	2 %
Døde	700	1 700	Døde	500	1 800	Døde	-24 %	8 %
Rømt	0	0	Rømt	0	0	Rømt	0 %	0 %
Annet svinn	0	0	Annet svinn	0	0	Annet svinn	90 %	-63 %
Slaktet	18 000	200	Slaktet	16 900	400	Slaktet	-6 %	111 %
Utkast	200	0	Utkast	400	0	Utkast	114 %	-80 %
<b>Beholdning jan 2014</b>	91 000	271 000	<b>Beholdning jan 2015</b>	88 000	280 000	<b>Beholdning</b>	-3 %	3 %
Slaktekvantum	94 400	3 600	Slaktekvantum	91 600	3 700	Slaktekvantum	-3 %	4 %
Snittvekt	5,24		Snittvekt	5,42		Snittvekt	3 %	

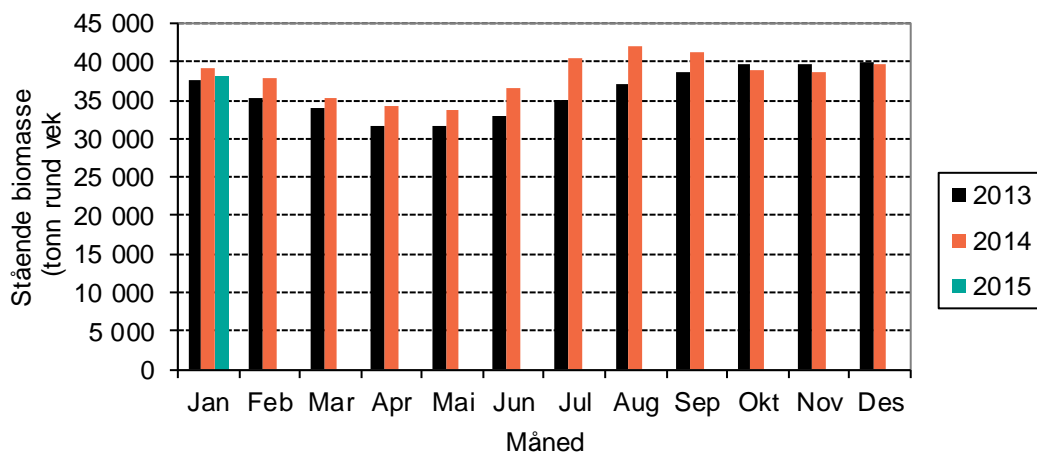


## Beholdning med ørret

Tabell 5 Beholdningstilstand ørret de siste to måneder

siste dag Des 2013				siste dag Des 2014				Endring		
Generasjon	Antall	Vekt	Biomasse	Generasjon	Antall	Vekt	Biomasse	Antall	Vekt	Biomasse
012G	7 000	3,0	22 000	013G	7 000	3,0	19 000	-10 %	0 %	-10 %
013G	18 000	0,9	16 000	014G	19 000	1,1	20 300	7 %	15 %	24 %
<b>Total beholdning</b>	<b>25 000</b>	<b>1,6</b>	<b>40 000</b>		<b>26 000</b>	<b>1,6</b>	<b>40 000</b>	<b>0 %</b>	<b>-1 %</b>	<b>-1 %</b>

siste dag Jan 2014				siste dag Jan 2015				Endring		
Generasjon	Antall	Vekt	Biomasse	Generasjon	Antall	Vekt	Biomasse	Antall	Vekt	Biomasse
012G	6 000	3,2	20 000	013G	5 000	3,2	15 000	-23 %	1 %	-22 %
013G	17 000	1,1	19 000	014G	19 000	1,2	22 000	8 %	7 %	16 %
<b>Total beholdning</b>	<b>24 000</b>	<b>1,6</b>	<b>39 000</b>		<b>24 000</b>	<b>1,6</b>	<b>38 000</b>	<b>1 %</b>	<b>-3 %</b>	<b>-1 %</b>



Figur 4 Stående biomasse med ørret tre siste år.

Tabell 6 Antallsbalanse for ørret

Generasjon	2012	2013	Generasjon	2013	2014	Endring	2 år i sjøen	1 år i sjøen
<b>Beholdning des 2013</b>	7 000	18 000	<b>Beholdning des 2014</b>	7 000	19 000	<b>Beholdning</b>	-10 %	7 %
Døde	100	100	Døde	100	200	Døde	80 %	107 %
Rømt	0	0	Rømt	0	100	Rømt	0 %	0 %
Annet svinn	0	0	Annet svinn	0	0	Annet svinn		
Slaktet	800	0	Slaktet	1 000	300	Slaktet	20 %	
Utkast	0	0	Utkast	0	0	Utkast	383 %	
<b>Beholdning jan 2014</b>	6 000	17 000	<b>Beholdning jan 2015</b>	5 000	19 000	<b>Beholdning</b>	-17 %	12 %
Slaktekvantum	3 200	0	Slaktekvantum	3 900	1 900	Slaktekvantum	21 %	
Snittvekt	3,88	0,00	Snittvekt	3,91		Snittvekt	1 %	

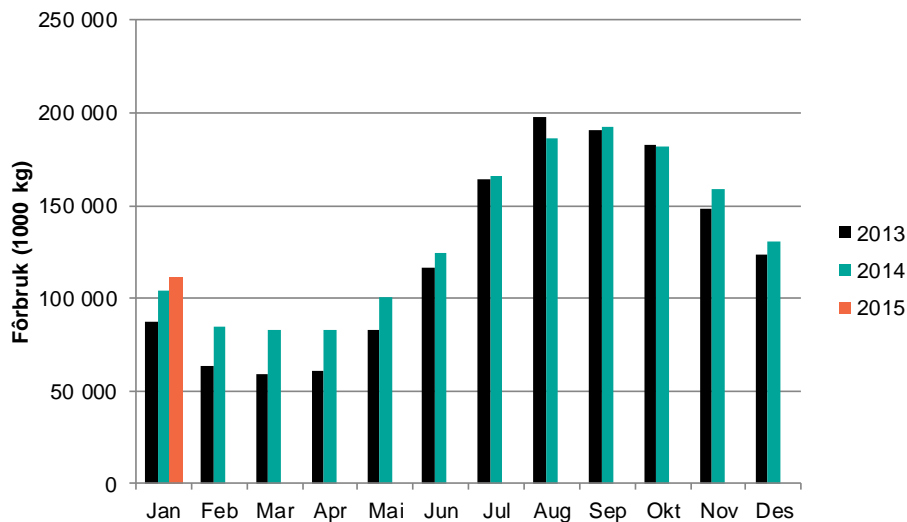


## Fôrforbruk

Tabell 7 Registrert fôrforbruk og omsatt fôr siste måned, samt akkumulert så langt i år. Tall oppgitt i 1 000 kg

	Registrert forbruk			Omsatt
	Laks	Ørret	Totalt	Laks og ørret
Jan 2014	104 000	7 000	111 000	106 000
Jan 2015	111 000	7 000	118 000	110 000
Differanse	7 %	-2 %	6 %	4 %
Jan - Jan 2014	104 000	7 000	111 000	106 000
Jan - Jan 2015	111 000	7 000	118 000	110 000
Differanse	7 %	-2 %	6 %	4 %

Registrert fôrforbruk baserer seg på tall fra Havbruksdata, mens omsetningstallene er tall fra de norske fôrproducentene på omsatt fôr til produksjon av laks og ørret i sjø.



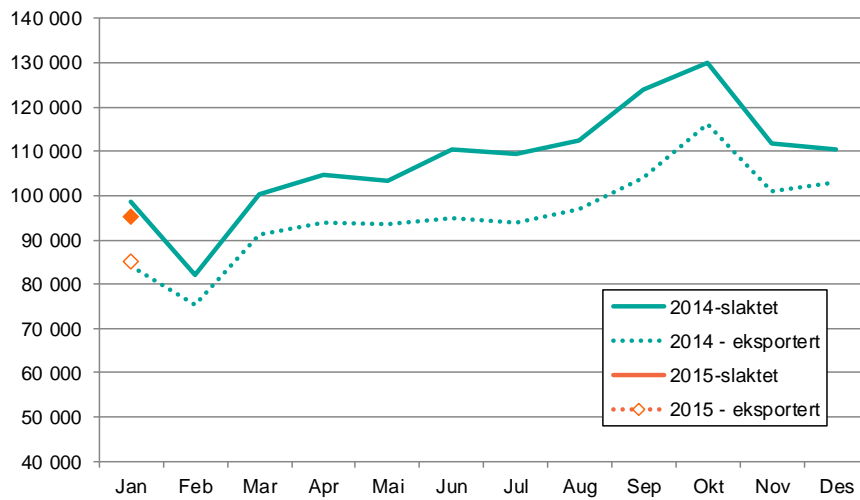
Figur 5 Registrert fôrforbruk til laks (1 000 kg)

Tabell 8 Registrert omsatt fôr siste år år. Tall oppgitt i 1 000 kg.

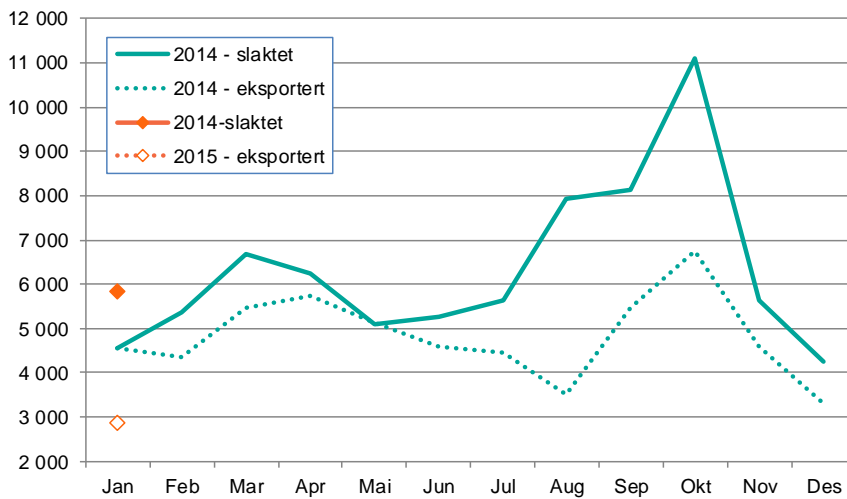
Måned	Settefisk ferskvann	Pellet til matfisk 2,5-7,0mm	Pellet til matfisk >8mm	Sum fôr til laksefisk	Annet fiskefôr bl.a. marint	Totalt fiskefôr salg
Januar	2 100 -3 %	24 400 42 %	85 300 -4 %	111 900 4 %	200 -18 %	112 100 4 %
Februar						
Mars						
April						
Mai						
Juni						
Juli						
August						
September						
Oktober						
November						
Desember						
<b>Sum:</b>	<b>2 100</b>	<b>24 400</b>	<b>85 300</b>	<b>111 900</b>	<b>200</b>	<b>112 100</b>
<b>Endring 13/12</b>	-3 %	42 %	-4 %	4 %	-18 %	4 %



## Slaktet kvantum



Figur 6 Slaktet og eksportert kvantum av laks (Kilde: FHL, Sjømatrådet)



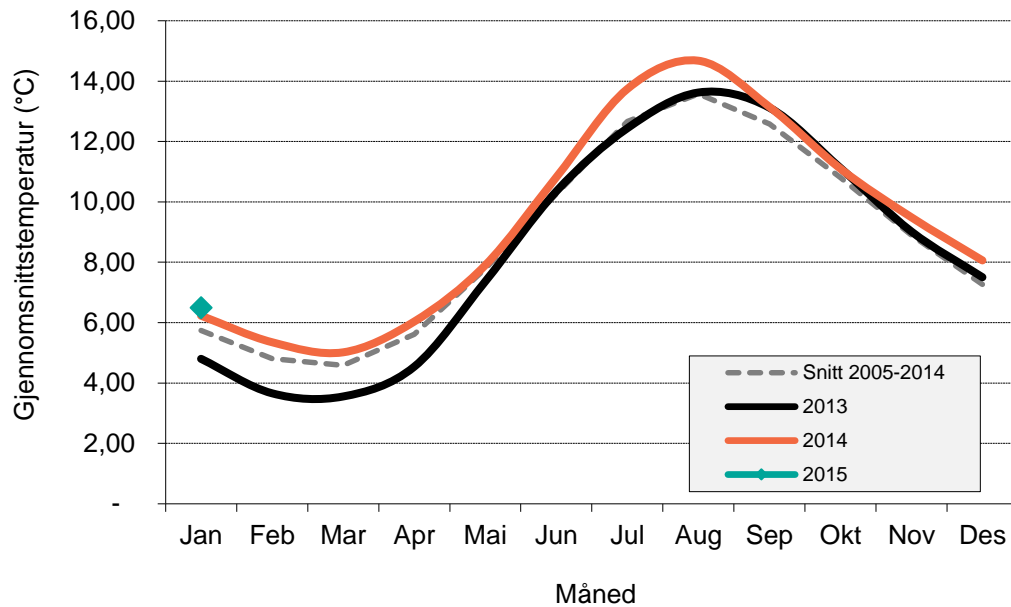
Figur 7 Slaktet og eksportert kvantum av ørret (Kilde: FHL, Sjømatrådet)





## Produksjonsforhold

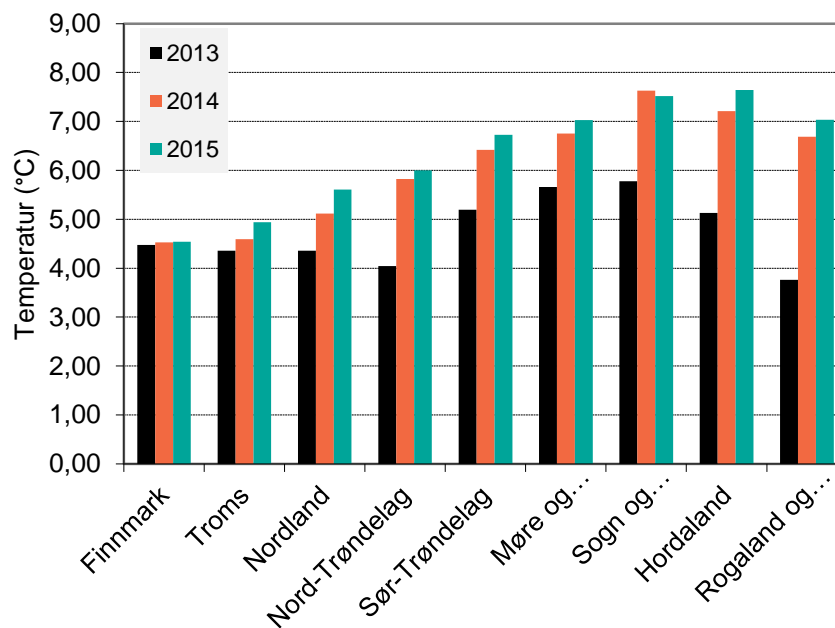
### Temperatur



Figur 8 Gjennomsnittstemperaturen på lokalitetene

Gjennomsnittstemperaturen i januar var 6,5 °C, mot et snitt i perioden 2008 - 2013 på 5,74°C

### Temperatur i januar



Figur 9 Gjennomsnittstemperaturen på lokaliteter i de ulike fylkene sist måned



## Eksport

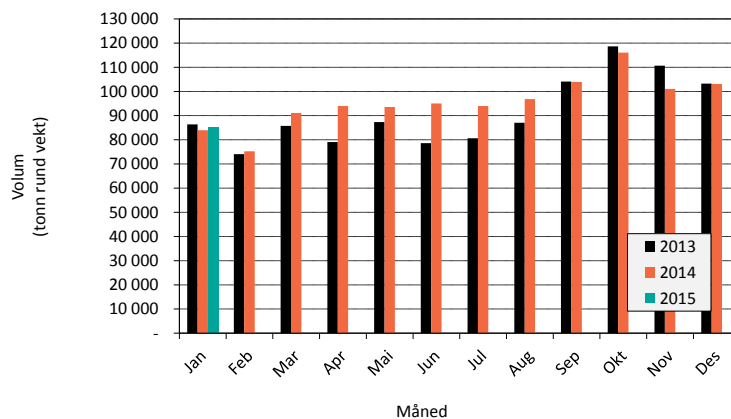
### Eksport fra Norge

Norge eksporterte sjømat for 5,4 milliarder kroner i januar. Det er en nedgang på 457 millioner kroner eller 8 prosent sammenlignet med januar i fjor. Eksporten av sjømat i januar 2015 er høyt over normalen for denne måneden. (Kilde Norges sjømatråd).

### Laks

Norge eksporterte laks for 3,5 milliarder kroner i januar. Det er en nedgang på 143 millioner kroner eller 4 prosent fra rekordmåneden januar i fjor. Samtidig er det den nest høyeste verdien for en januar måned noen sinne. Målt i produktvekt ble det eksportert 74 185 tonn laks i januar, som er omtrent på samme nivå som fjoråret. Vårt viktigste marked EU kjøper stadig mer laks, og det er utviklingen av distribusjon og innovasjon i ferskvarekategorien som er en av de viktigste årsakene til økt konsum.

Eksport av laks



Laks	2014		2015		Endring
Tonn rund vekt	Januar - Januar		Januar - Januar		2013-2014
EU27	56 756	68 %	65 328	77 %	15 %
Russland	8 062	10 %	0	0 %	-100 %
Japan	2 617	3 %	2 768	3 %	6 %
Kina og Hong Kong	2 640	3 %	2 793	3 %	6 %
Øvrige Asia	6 630	8 %	6 383	7 %	-4 %
Resten	7 233	9 %	7 934	9 %	10 %
<b>Totalt</b>	<b>83 938</b>	<b>100 %</b>	<b>85 206</b>	<b>100 %</b>	<b>2 %</b>
<b>Totalt minus EU</b>	<b>27 182</b>	<b>32 %</b>	<b>19 878</b>	<b>23 %</b>	<b>-27 %</b>

Kilde: SSB, Sjømatrådet

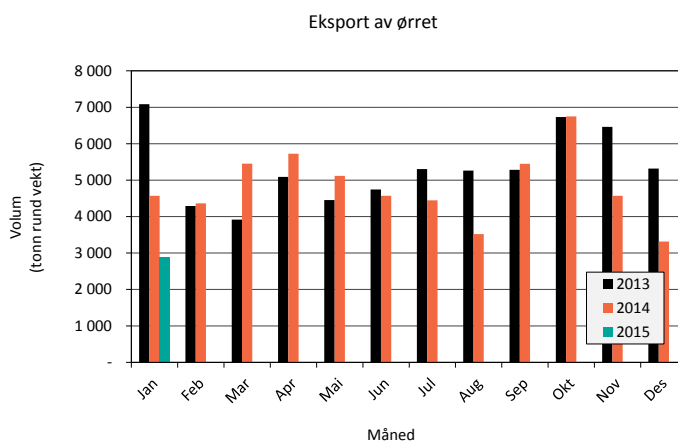
Laks	2014		2015		Endring
Verdi i 1.000 nok	Januar - Januar		Januar - Januar		2013-2014
EU27	2 420 502	66 %	2 615 738	74 %	8 %
Russland	358 275	10 %	0	0 %	-100 %
Japan	108 203	3 %	127 681	4 %	18 %
Kina og Hong Kong	126 666	3 %	117 451	3 %	-7 %
Øvrige Asia	325 227	9 %	304 935	9 %	-6 %
Resten	335 489	9 %	365 271	10 %	9 %
<b>Totalt</b>	<b>3 674 362</b>	<b>100 %</b>	<b>3 531 076</b>	<b>100 %</b>	<b>-4 %</b>

Kilde: SSB, Sjømatrådet



## Ørret

Det ble eksportert ørret for 126 millioner kroner i januar. Det er en nedgang på 38 prosent, eller 78 millioner kroner, fra januar i fjor. Volumet ble samtidig redusert med 36 prosent, til totalt 2600 tonn. Prisen for fersk hel ørret var i januar 46,24 kroner, noe som er 8 prosent lavere sammenlignet med januar i fjor.



Ørret	2014		2015		Endring 2013-2014
	Januar - Januar		Januar - Januar		
Tonn rund vekt					
EU27	525	11 %	581	20 %	11 %
Russland	2 096	46 %	0	0 %	-100 %
Japan	670	15 %	435	15 %	-35 %
Kina og Hong Kong	126	3 %	228	8 %	81 %
Øvrige Asia	372	8 %	760	26 %	104 %
Resten	781	17 %	871	30 %	12 %
<b>Totalt</b>	<b>4 570</b>	<b>100 %</b>	<b>2 875</b>	<b>100 %</b>	<b>-37 %</b>

Kilde: SSB, Sjømatrådet

Ørret	2014		2015		Endring 2013-2014
	Januar - Januar		Januar - Januar		
Verdi i 1.000 nok					
EU27	20 971	10 %	25 457	20 %	21 %
Russland	91 871	45 %	0	0 %	-100 %
Japan	25 128	12 %	16 050	13 %	-36 %
Kina og Hong Kong	5 454	3 %	8 233	7 %	51 %
Øvrige Asia	16 469	8 %	34 147	27 %	107 %
Resten	44 481	22 %	42 264	34 %	-5 %
<b>Totalt</b>	<b>204 374</b>	<b>100 %</b>	<b>126 151</b>	<b>100 %</b>	<b>-38 %</b>

Kilde: SSB, Sjømatrådet



## Land

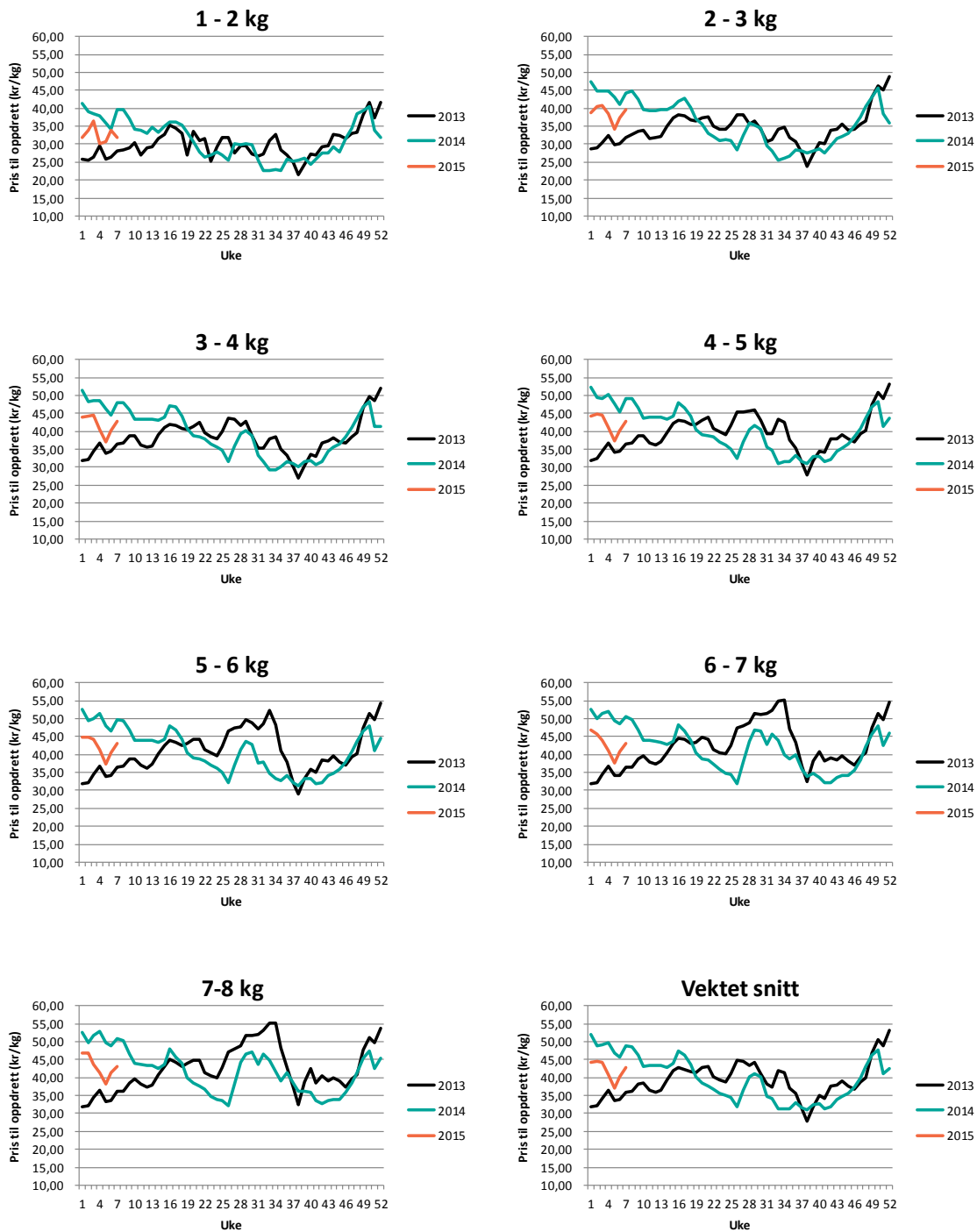
Tabell 9 Eksport fordelt på land. Kvantum angitt i 1 000 kg produktvekt, og verdi 1 000 NOK. (Kilde: EFF)

Hovedmarked	land	Eksport januar 2015				Eksport januar -januar 2015			
		Rund vekt	Endring %	Verdi	Endring %	Rund vekt	Endring %	Verdi	Endring %
EU27	Frankrike	11 373	4 %	457 915	-3 %	11 373	4 %	457 915	-3 %
	Polen	10 338	11 %	401 789	2 %	10 338	11 %	401 789	2 %
	Danmark	6 953	24 %	271 718	15 %	6 953	24 %	271 718	15 %
	Storbritannia	6 854	29 %	286 272	32 %	6 854	29 %	286 272	32 %
	Spania	4 918	36 %	198 153	32 %	4 918	36 %	198 153	32 %
	Nederland	4 317	4 %	172 042	1 %	4 317	4 %	172 042	1 %
	Tyskland	3 590	6 %	142 536	-1 %	3 590	6 %	142 536	-1 %
	Sverige	3 659	19 %	159 674	12 %	3 659	19 %	159 674	12 %
	Italia	3 429	17 %	136 539	3 %	3 429	17 %	136 539	3 %
	Finland	2 471	9 %	90 853	-7 %	2 471	9 %	90 853	-7 %
	Litauen	2 571	29 %	99 805	15 %	2 571	29 %	99 805	15 %
	Portugal	1 183	15 %	52 448	7 %	1 183	15 %	52 448	7 %
	Latvia	1 179	16 %	46 477	16 %	1 179	16 %	46 477	16 %
	Tsjekkia	871	16 %	34 733	5 %	871	16 %	34 733	5 %
	Belgia	707	8 %	30 046	5 %	707	8 %	30 046	5 %
	Estland	420	33 %	14 968	47 %	420	33 %	14 968	47 %
	Romania	209	15 %	7 988	-5 %	209	15 %	7 988	-5 %
Hellas	134	94 %	5 526	67 %	134	94 %	5 526	67 %	
<b>EU27 Totalt</b>		<b>65 328</b>	<b>15 %</b>	<b>2 615 738</b>	<b>8 %</b>	<b>65 328</b>	<b>15 %</b>	<b>2 615 738</b>	<b>8 %</b>
Russland	Russland		-100 %		-100 %		-100 %		-100 %
<b>Russland Totalt</b>			<b>-100 %</b>		<b>-100 %</b>		<b>-100 %</b>		<b>-100 %</b>
Japan	Japan	2 768	6 %	127 681	18 %	2 768	6 %	127 681	18 %
<b>Japan Totalt</b>		<b>2 768</b>	<b>6 %</b>	<b>127 681</b>	<b>18 %</b>	<b>2 768</b>	<b>6 %</b>	<b>127 681</b>	<b>18 %</b>
Kina og Hong Kong	Hong Kong	1 724	-6 %	71 158	-19 %	1 724	-6 %	71 158	-19 %
	Kina	1 069	33 %	46 293	19 %	1 069	33 %	46 293	19 %
<b>Kina og Hong Kong Totalt</b>		<b>2 793</b>	<b>6 %</b>	<b>117 451</b>	<b>-7 %</b>	<b>2 793</b>	<b>6 %</b>	<b>117 451</b>	<b>-7 %</b>
Øvrige Asia	Vietnam	830	-66 %	38 301	-69 %	830	-66 %	38 301	-69 %
	Taiwan	1 066	28 %	44 545	7 %	1 066	28 %	44 545	7 %
	Israel	1 036	62 %	66 487	123 %	1 036	62 %	66 487	123 %
<b>Øvrige Asia Totalt</b>		<b>6 383</b>	<b>-4 %</b>	<b>304 935</b>	<b>-6 %</b>	<b>6 383</b>	<b>-4 %</b>	<b>304 935</b>	<b>-6 %</b>
Resten	U S A	3 502	27 %	171 663	34 %	3 502	27 %	171 663	34 %
	Ukraina	657	-57 %	25 377	-64 %	657	-57 %	25 377	-64 %
	Tyrkia	777	57 %	29 405	33 %	777	57 %	29 405	33 %
	Hviterussland	616	89 %	23 794	77 %	616	89 %	23 794	77 %
	Abu Dhabi	525	52 %	23 105	37 %	525	52 %	23 105	37 %
	Canada	416	78 %	23 801	93 %	416	78 %	23 801	93 %
	Sør Afrika	357	27 %	17 158	26 %	357	27 %	17 158	26 %
	Kasakhstan	357	35 %	15 219	32 %	357	35 %	15 219	32 %
	Sveits	302	10 %	14 815	12 %	302	10 %	14 815	12 %
	Australia	170	-31 %	9 309	-29 %	170	-31 %	9 309	-29 %
<b>Resten Totalt</b>		<b>7 934</b>	<b>10 %</b>	<b>365 271</b>	<b>9 %</b>	<b>7 934</b>	<b>10 %</b>	<b>365 271</b>	<b>9 %</b>
<b>Totalsum</b>		<b>85 206</b>	<b>2 %</b>	<b>3 531 076</b>	<b>-4 %</b>	<b>85 206</b>	<b>2 %</b>	<b>3 531 076</b>	<b>-4 %</b>



# Prisutvikling

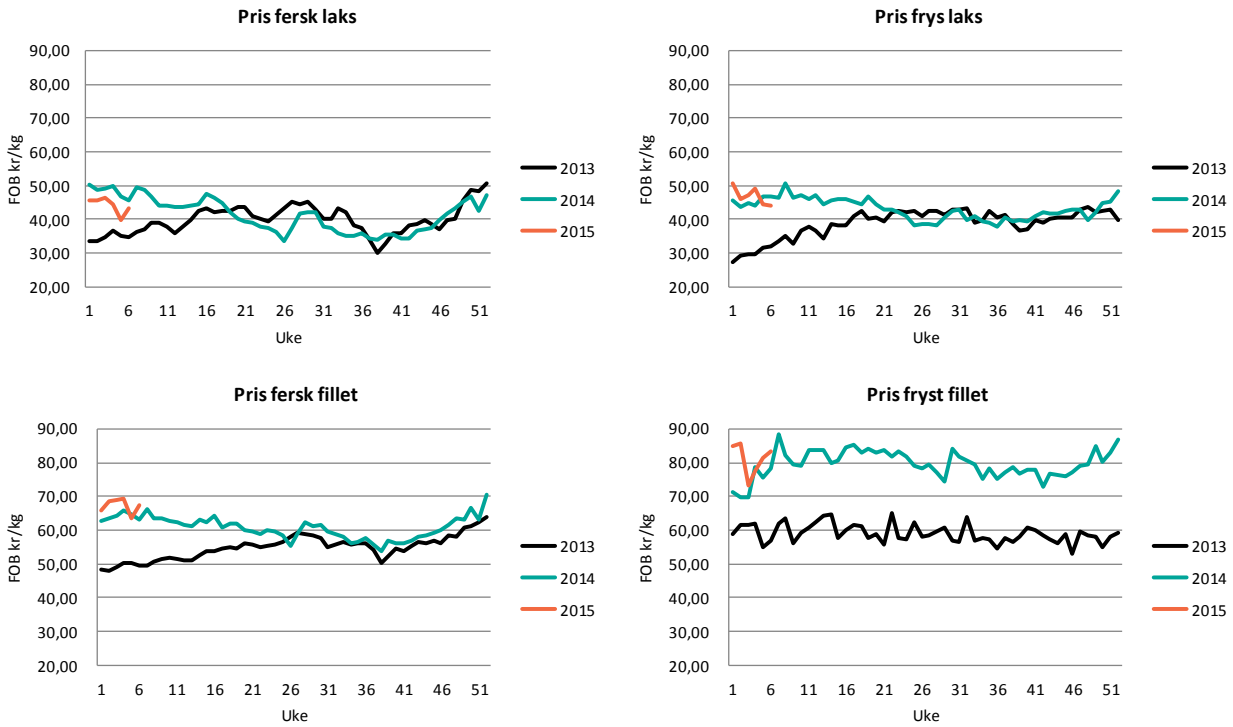
## Pris til oppdretter - laks



Figur 10 Figur prisutvikling til oppdretter (FCA Oslo) (Kilde: NOS, FHL)

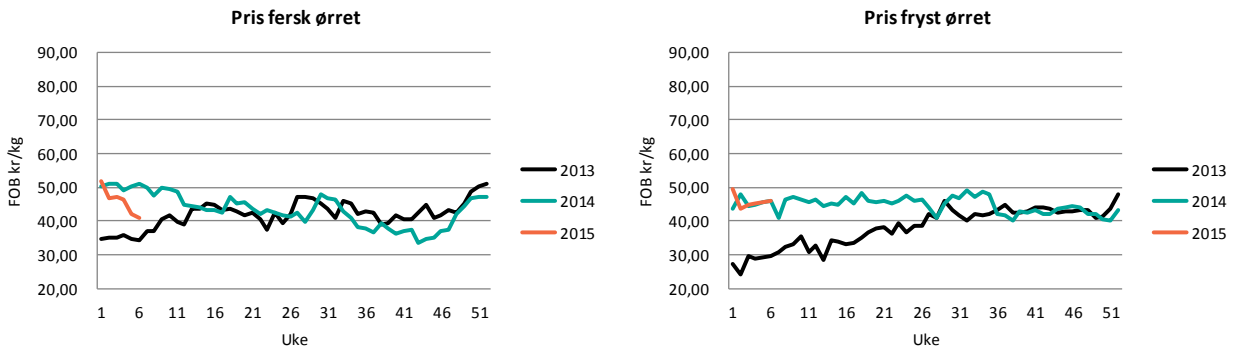


## Eksportpris laks



Figur 11 Eksport på ulike produkter av laks (FOB NOK) (Kilde: EFF)

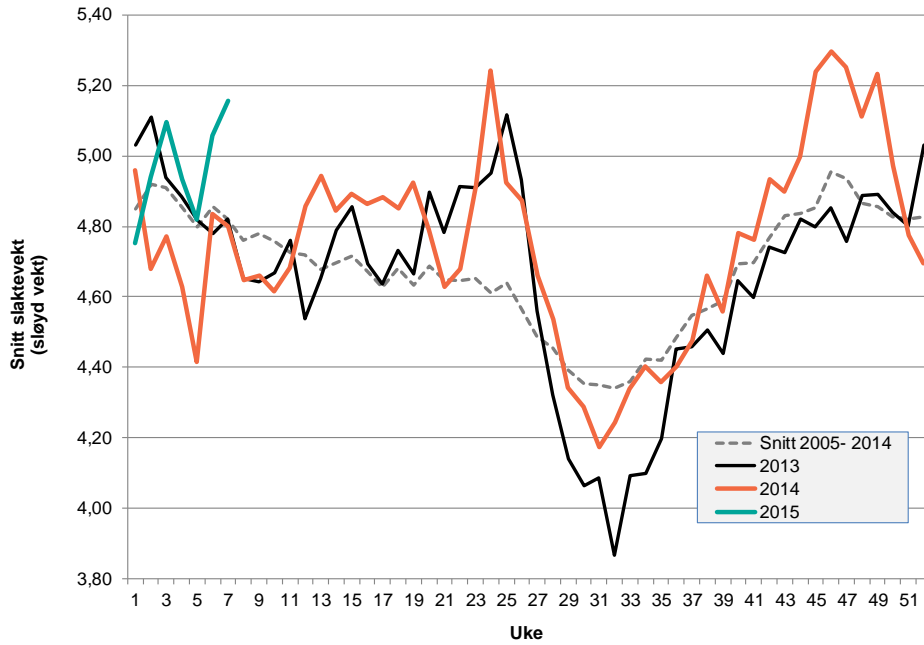
## Eksportpris ørret



Figur 12 Eksport på ulike produkter av ørret (FOB NOK) (Kilde: EFF)

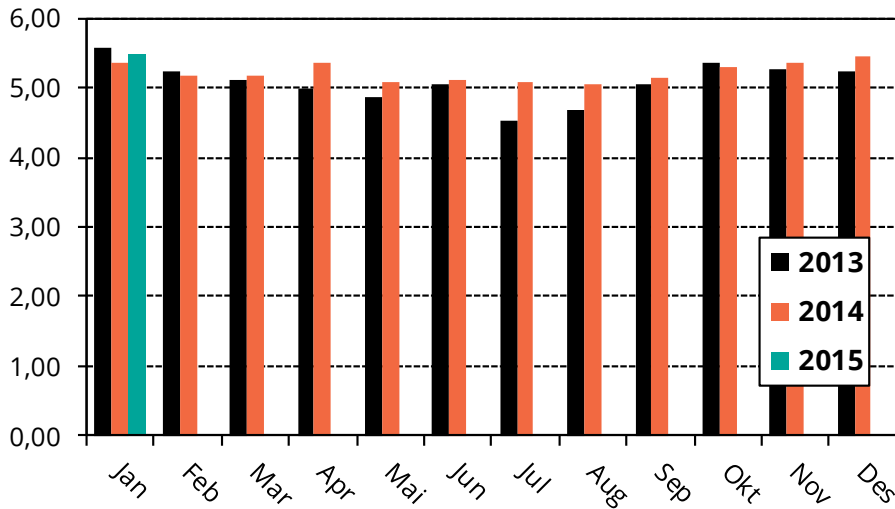


## Vektutvikling



Figur 13 Slaktevekt (Sløyd vekt i kg) Kilde: FHL / NOS / Nasdaq

## Slaktevekt



Figur 14 Slaktevekt laks (Rund vekt) Kilde: FHL