

# Status per utgangen av November

## Nøkkelparametere

		November	Endring fra 2012
Laks	Biomasse	694 000 tonn	2 %
	Eksportert kvantum	111 000 tonn	-3 %
	Eksport verdi	4 100 mill. kr	38 %
	Utsatt fisk	7,4 mill.	9 %
	Fôrforbruk	148 258 tonn	3 %
	Ørret	Biomasse	39 000 tonn
	Eksportert kvantum	6 000 tonn	-8 %
	Eksport verdi	200 mill. kr	35 %
	Utsatt fisk	1,0 mill.	-48 %
	Fôrforbruk	10 047 tonn	8 %
	Temperatur	9,6 °C	1,4 °C



## Om Månedrapporten

Akvafakta Måned er en rapport som publiseres månedlig. Rapporten vil tilgjengeliggjøre data som beskriver produksjonssituasjon til norsk havbruk. Den er ikke tenkt å være en analyse av produksjons- og markedssituasjonen, men være en faktabasert oppsummering av tilgjengelig informasjon. Analyser av produksjons- og markedssituasjonen er ivaretatt av flere andre institusjoner og selskaper.

Som navnet tilsier vil rapporten inneholde primært informasjon som oppdateres månedlig. Informasjon om pris, eksport og fôromsetning som oppdateres ukentlig, publiseres i Akvafakta uke. Rapporten har forsøkt å inkludere mest mulig av verdikjeden. Som en konsekvens av at det både er mer informasjon om laks, og at laks er den klart dominante arten i norsk havbruk, vil laks være hovedfokuset i rapporten.

Rapporten er tenkt holdt i et fast format, hvor det er lett å kjenne seg igjen fra en måned til en annen. Men i en etableringsfase vil vi på bakgrunn av egne erfaringer og innspill fra brukere av rapporten bruke litt tid til å utvikle dette formatet. Dette vil være en avveining mellom hvilke informasjon som er tilgjengelig, hvor relevant informasjonen er og omfanget på rapporten.

Det er et mål å være mest mulig konsekvent i begrepsbruk, og layout for å gjøre det lettest mulig å bruke rapporten. Merk at;

- "Ørret" blir benyttet for arten Regnbue ørret
- Vektangivelse er gitt i Rund Vekt hvis ikke annet er angitt
- Eksportpriser refererer til FOB (Free On Board): For definisjon se:  
<http://www.iccwbo.org/incoterms/preambles/pdf/FOB.pdf>

Er det kommentarer eller innspill til rapporten, så send disse til [jon.a.grottum@fhl.no](mailto:jon.a.grottum@fhl.no). Det gjelder også hvis det er et ønske om å stå på distribusjonslisten.

## Kommentarer til denne rapporten

Tallene for produksjon av laks i november basert på tall fra mindre andel lokaliteter enn det som er normalt. Dette medfører at tallene har en større usikkerhet enn det vi gjennomsnittlig ligger innenfor. Det er benyttet en korreksjonsfaktor som er noe høyere enn det som andel lokaliteter skulle tilsi. I kvalitetssikringen av tallene ser vi at med den korreksjonsfaktoren som er benyttet er tallene som er oppgitt i rapporten rimelig konsistente i forhold til antallsbalanse og i forhold til andre kilder.



## Innhold

Nøkkelparametere .....	1
Om Månedrapporten.....	2
Kommentarer til denne rapporten .....	2
Innhold .....	3
Produksjonsstatus .....	4
Rogninnlegg .....	4
Settefisk.....	4
Utsett.....	4
Beholdning laks .....	5
Beholdning med ørret.....	6
Fôrforbruk .....	7
Slaktet kvantum .....	8
Produksjonsforhold .....	9
Temperatur.....	9
Eksport .....	10
Eksport fra Norge .....	10
Laks.....	10
Ørret.....	11
Land .....	12
Prisutvikling .....	13
Pris til oppdretter - laks .....	13
Eksportpris laks.....	14
Eksportpris ørret.....	14
Vektutvikling .....	15



## Produksjonsstatus

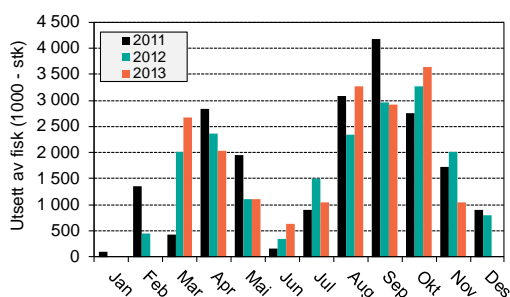
### Rogninnlegg

Tabell 1 Rogninnlegg basert på tall fra rognprodusentene, og utsatt antall smolt (kilde: rognprodusenter)

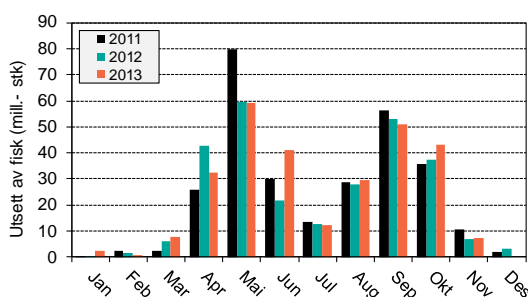
	År	Antall rognkorn innlagt (millioner)
<b>Laks</b>	2004 / 05	225
	2005 / 06	265
	2006 / 07	310
	2007 / 08	345
	2008 / 09	350
	2009 / 10	365
	2010 / 11	360
	2011 / 12	350
	2012 / 13	350
	2013 / 14E	350
<b>Regnbueørret</b>	2005	25
	2006	45
	2007	50
	2008	45
	2009	35
	2010	35
	2011	35
	2012	38
	2013	38
	2014E	38

### Settefisk

#### Utsett



Figur 1 Utsett av ørret



Figur 2 Utsett av laks

Tabell 2 Antall fisk utsatt. Oppgitt som millioner fisk

	2012		2013		Endring	
	Nov	Jan - Nov	Nov	Jan - Nov	Nov	Jan - Nov
<b>Laks</b>	6,8	270,0	7,4	287,8	9 %	7 %
<b>Ørret</b>	2,0	18,4	1,0	18,4	-48 %	0 %

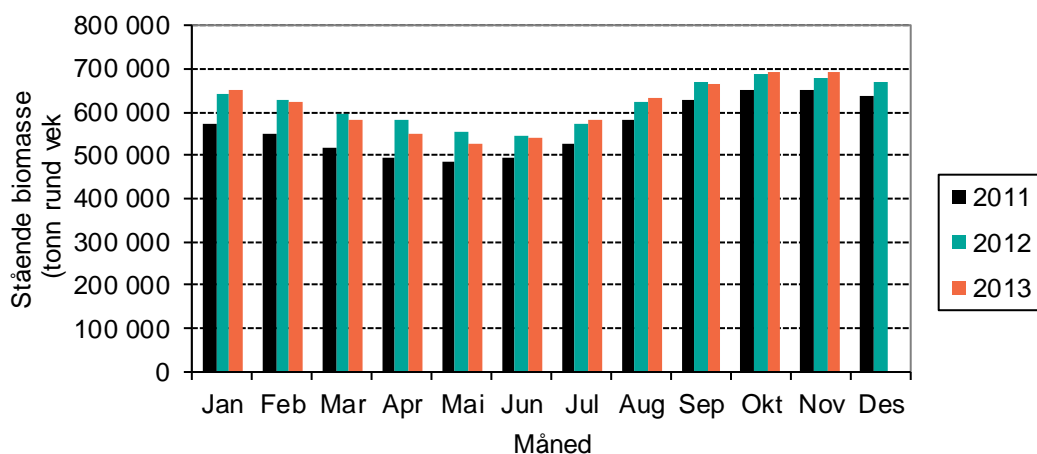
Merk at det er usikkerhet knyttet til de akkumulerte tallene for utsett i 2012 på grunn av en teknisk feil relatert til rapportering av disse tallene. Avviket er estimert til 10 millioner fisk.



## Beholdning laks

siste dag Okt 2012				siste dag Okt 2013				Endring		
Generasjon	Antall	Vekt	Biomasse	Generasjon	Antall	Vekt	Biomasse	Antall	Vekt	Biomasse
010G	1 000	4,8	5 000	011G	1 000	4,8	5 000	2 %	-1 %	1 %
011G	151 000	3,4	516 000	012G	156 000	3,2	502 000	4 %	-6 %	-3 %
012G	257 600	0,7	168 000	013G	270 000	0,7	186 100	5 %	5 %	11 %
<b>Total beholdning</b>	<b>409 000</b>	<b>1,7</b>	<b>689 000</b>		<b>428 000</b>	<b>1,6</b>	<b>694 000</b>	<b>5 %</b>	<b>-4 %</b>	<b>1 %</b>

siste dag Nov 2012				siste dag Nov 2013				Endring		
Generasjon	Antall	Vekt	Biomasse	Generasjon	Antall	Vekt	Biomasse	Antall	Vekt	Biomasse
011G	126 000	3,7	463 000	012G	131 000	3,5	453 000	4 %	-6 %	-2 %
012G	259 200	0,8	212 000	013G	276 000	0,9	238 000	6 %	6 %	13 %
<b>Total beholdning</b>	<b>386 000</b>	<b>1,8</b>	<b>677 000</b>		<b>408 000</b>	<b>1,7</b>	<b>694 000</b>	<b>6 %</b>	<b>-3 %</b>	<b>2 %</b>



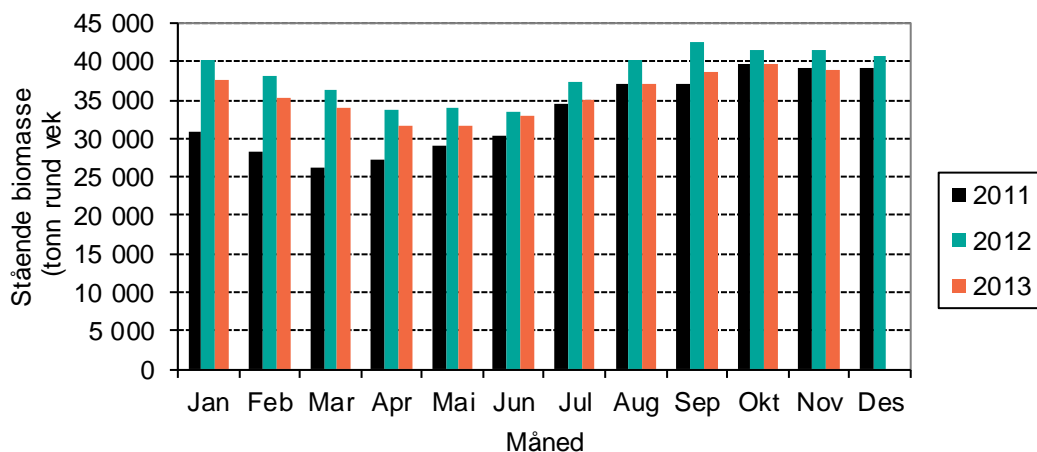
Generasjon	2011	2012	Generasjon	2012	2013	Endring	1 år i sjøen	0 år i sjøen
<b>Beholdning Okt 2012</b>	151 000	258 000	<b>Beholdning Okt 2013</b>	156 000	270 000	<b>Beholdning</b>	4 %	5 %
Døde	800	1 800	Døde	900	2 700	Døde	13 %	47 %
Rømt	0	0	Rømt	0	100	Rømt	0 %	0 %
Annet svinn	0	100	Annet svinn	0	100	Annet svinn	275 %	86 %
Slaktet	21 600	100	Slaktet	22 500	200	Slaktet	4 %	33 %
Utkast	100	0	Utkast	200	0	Utkast	37 %	2851 %
<b>Beholdning Nov 2012</b>	126 000	259 000	<b>Beholdning Nov 2013</b>	131 000	276 000	<b>Beholdning</b>	4 %	7 %
Slaktekvantum	114 300	5 800	Slaktekvantum	115 300	3 000	Slaktekvantum	1 %	-48 %
Snittvekt	5,29		Snittvekt	5,13		Snittvekt	-3 %	



## Beholdning med ørret

siste dag Okt 2012				siste dag Okt 2013				Endring		
Generasjon	Antall	Vekt	Biomasse	Generasjon	Antall	Vekt	Biomasse	Antall	Vekt	Biomasse
010G	1 000	4,1	2 000	011G	1 000	3,6	3 000	47 %	-12 %	30 %
011G	11 000	2,6	28 000	012G	10 000	2,6	27 000	-4 %	-2 %	-6 %
012G	15 000	0,7	11 000	013G	16 000	0,7	10 000	5 %	-10 %	-6 %
<b>Total beholdning</b>	<b>26 000</b>	<b>1,6</b>	<b>41 000</b>		<b>27 000</b>	<b>1,5</b>	<b>40 000</b>	<b>2 %</b>	<b>-6 %</b>	<b>-4 %</b>

siste dag Nov 2012				siste dag Nov 2013				Endring		
Generasjon	Antall	Vekt	Biomasse	Generasjon	Antall	Vekt	Biomasse	Antall	Vekt	Biomasse
010G	-	4,2	2 000	011G	1 000	3,6	2 000	14 %	-14 %	-2 %
011G	9 000	2,8	26 000	012G	9 000	2,8	24 000	-7 %	1 %	-7 %
012G	17 000	0,8	14 000	013G	17 000	0,8	13 000	-3 %	-3 %	-6 %
<b>Total beholdning</b>	<b>27 000</b>	<b>1,6</b>	<b>42 000</b>		<b>26 000</b>	<b>1,5</b>	<b>39 000</b>	<b>-4 %</b>	<b>-2 %</b>	<b>-6 %</b>



Generasjon	2011	2012	Generasjon	2012	2013	Endring	1 år i sjøen	0 år i sjøen
<b>Beholdning Okt 2012</b>	11 000	15 000	<b>Beholdning Okt 2013</b>	10 000	16 000	<b>Beholdning</b>	-4 %	5 %
Døde	100	100	Døde	100	100	Døde	5 %	30 %
Rømt	0	0	Rømt	0	0	Rømt	0 %	0 %
Annet svinn	0	0	Annet svinn	0	0	Annet svinn	-97 %	-44 %
Slaktet	1 600	0	Slaktet	1 600	0	Slaktet	-2 %	
Utkast	100	100	Utkast	0	0	Utkast	-80 %	
<b>Beholdning Nov 2012</b>	9 000	17 000	<b>Beholdning Nov 2013</b>	9 000	17 000	<b>Beholdning</b>	0 %	0 %
Slaktekvantum	6 700	400	Slaktekvantum	5 700	0	Slaktekvantum	-15 %	
Snittvekt	4,23	0,00	Snittvekt	3,65	0,00	Snittvekt	-14 %	

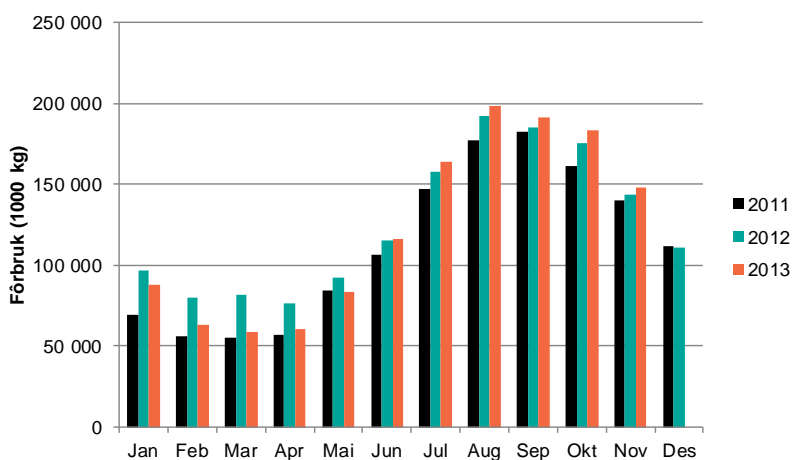


## Fôrforbruk

Tabell 3 Registrert fôrforbruk og omsatt fôr siste måned, samt akkumulert så langt i år. Tall oppgitt i 1 000 kg

	Registrert forbruk			Omsatt
	Laks	Ørret	Totalt	Laks og ørret
Nov 2012	144 000	9 000	153 000	148 000
Nov 2013	148 000	10 000	158 000	150 000
Differanse	3 %	8 %	3 %	1 %
Jan - Nov 2012	1 399 000	98 000	1 496 000	1 485 000
Jan - Nov 2013	1 355 000	90 000	1 445 000	1 429 000
Differanse	-3 %	-8 %	-3 %	-4 %

Registrert fôrforbruk baserer seg på tall fra Havbruksdata, mens omsetningstallene er tall fra de norske fôrproducentene på omsatt fôr til produksjon av laks og ørret i sjø.

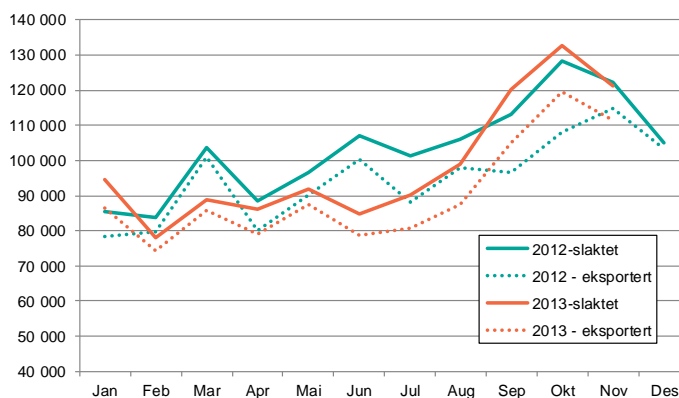


Figur 3 Registret fôrforbruk til laks (1 000 kg)

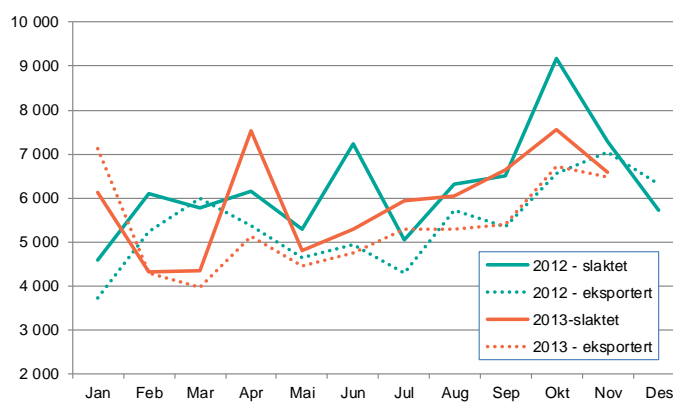
Måned	Settefisk ferskvann	Pellet til matfisk 2,5-7,0mm	Pellet til matfisk >8mm	Sum fôr til laksefisk	Annet fiskefôr bl.a. marint	Totalt fiskefôr salg
Januar	1 800 -1 %	15 400 -15 %	73 900 -8 %	91 200 -9 %	500 -38 %	91 600 -9 %
Februar	1 500 11 %	9 500 -31 %	48 600 -30 %	59 600 -30 %	300 -64 %	60 000 -30 %
Mars	1 600 -21 %	10 800 -29 %	45 700 -34 %	58 100 -32 %	400 -57 %	58 500 -33 %
April	1 900 3 %	15 800 -17 %	48 700 -23 %	66 500 -21 %	400 -46 %	66 900 -21 %
Mai	2 400 -1 %	23 600 -4 %	67 500 -8 %	93 500 -6 %	500 -47 %	94 000 -7 %
Juni	3 100 4 %	36 000 20 %	87 600 -7 %	126 600 0 %	500 -54 %	127 200 -1 %
Juli	5 300 21 %	52 200 42 %	134 800 -3 %	192 300 7 %	600 -52 %	192 900 7 %
August	4 900 4 %	53 000 14 %	156 900 -3 %	214 800 1 %	500 -46 %	215 200 0 %
September	4 400 18 %	57 100 21 %	153 000 2 %	214 500 7 %	400 -53 %	214 900 7 %
Oktober	3 600 23 %	48 300 13 %	141 100 -2 %	192 900 2 %	500 -55 %	193 400 1 %
November	1 900 3 %	29 800 6 %	119 900 0 %	151 500 1 %	400 -13 %	152 000 1 %
Desember						
<b>Sum:</b>	<b>32 400</b>	<b>351 500</b>	<b>1 077 700</b>	<b>1 461 600</b>	<b>5 100</b>	<b>1 466 700</b>
<b>Endring 13/12</b>	<b>8 %</b>	<b>9 %</b>	<b>-7 %</b>	<b>-4 %</b>	<b>-50 %</b>	<b>-4 %</b>



## Slaktet kvantum



Figur 4 Slaktet og eksportert kvantum av laks (Kilde: FHL, Sjømatrådet)



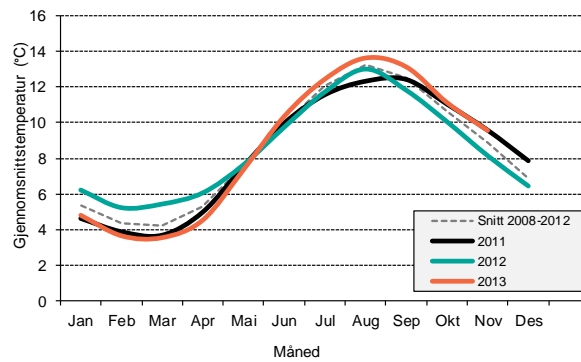
Figur 5 Slaktet og eksportert kvantum av ørret (Kilde: FHL, Sjømatrådet)





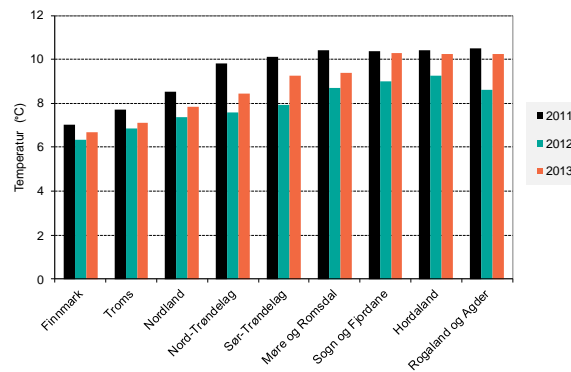
## Produksjonsforhold

### Temperatur



Figur 6 Gjennomsnittstemperaturen på lokalitetene

Gjennomsnittstemperaturen i var 4,81°C, mot et snitt i perioden 2008 - 2012 på 5,37°C



Figur 7 Gjennomsnittstemperaturen på lokaliteter i de ulike fylkene sist måned



## Eksport

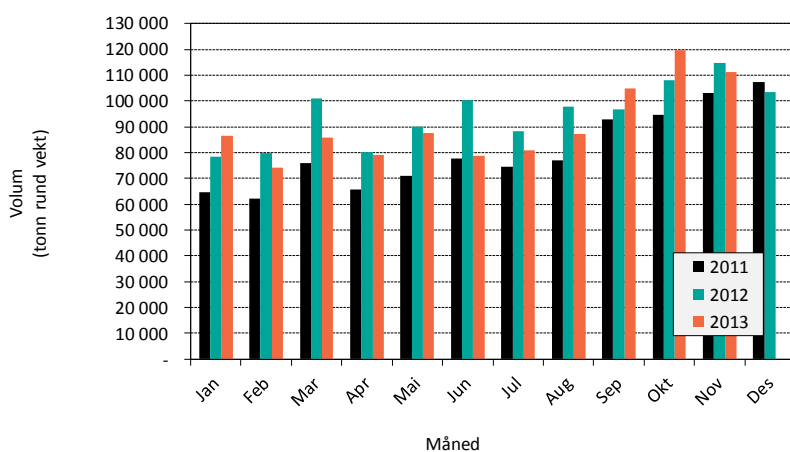
### Eksport fra Norge

Hittil i år er det eksportert sjømat for 55 milliarder kroner, og rekordåret 2010 er passert allerede ved utgangen av november måned. I november ble det eksportert sjømat for 6,6 milliarder kroner. Dette var en økning på 1 milliard kroner sammenlignet med den samme måneden i fjor. Så langt i år ligger eksportverdien 7,2 milliarder kroner eller 15 prosent over fjoråret. Sjømateksporten har aldri vært større. En av de viktigste årsakene til dette er verdiøkningen av norsk laks. I EU, vårt viktigste marked, øker andelen fersk sjømat målt i verdi og norsk laks er et av produktene som vinner terreng. (Kilde: Norges sjømatråd).

### Laks

I november ble det eksportert laks for 4,1 milliarder kroner. Dette er en økning på 1,1 milliarder kroner fra november i fjor. Verdiøkningen skjer på tross av at eksportert mengde laks gikk ned med 3000 tonn til 97 000 tonn. Hittil i år er det eksportert laks for 35,4 milliarder kroner. Dette er 8,7 milliarder kroner mer enn i fjor. Mengden norsk laks har blitt redusert med 35 000 tonn til 870 000 tonn.

Eksport av laks



Laks	2012		2013		Endring
Tonn rund vekt	Januar-November		Januar-November		2012-2013
EU27	687 643	66 %	682 206	68 %	-1 %
Kina og Hong Kong	31 008	3 %	24 978	3 %	-19 %
Øvrige Asia	69 561	7 %	67 844	7 %	-2 %
Russland	131 371	13 %	106 037	11 %	-19 %
Resten	76 972	7 %	80 137	8 %	4 %
Japan	38 627	4 %	34 815	3 %	-10 %
<b>Totalt</b>	<b>1 035 182</b>	<b>100 %</b>	<b>996 018</b>	<b>100 %</b>	<b>-4 %</b>
<b>Totalt minus EU</b>	<b>347 539</b>	<b>34 %</b>	<b>313 812</b>	<b>32 %</b>	<b>-10 %</b>

Kilde: SSB, Sjømatrådet

Laks	2012		2013		Endring
Verdi i 1.000 nok	Januar-November		Januar-November		2012-2013
EU27	17 144 319	64 %	23 567 319	67 %	37 %
Kina og Hong Kong	851 728	3 %	986 697	3 %	16 %
Øvrige Asia	2 001 415	7 %	2 653 145	7 %	33 %
Russland	3 191 139	12 %	3 700 236	10 %	16 %
Resten	2 332 921	9 %	3 184 257	9 %	36 %
Japan	1 176 840	4 %	1 299 632	4 %	10 %
<b>Totalt</b>	<b>26 698 362</b>	<b>100 %</b>	<b>35 391 286</b>	<b>100 %</b>	<b>33 %</b>

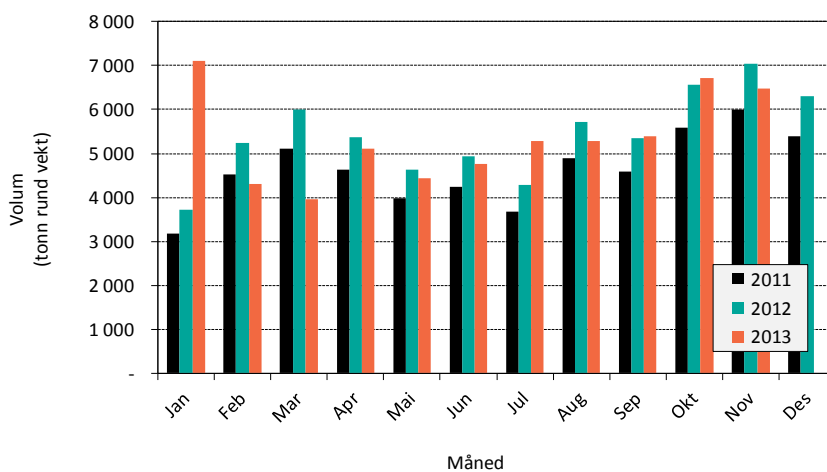
Kilde: SSB, Sjømatrådet



## Ørret

Ørreteksporten økte med 64 millioner kroner til 250 millioner kroner. Volumet ble samtidig redusert med 8 prosent. Russland, Hviterussland og Japan var de tre viktigste ørretmarkedene sist måned.

Eksport av ørret



Ørret Tonn rund vekt	2012		2013		Endring 2012-2013
	Januar-November		Januar-November		
EU27	5 845	10 %	6 561	11 %	12 %
Kina og Hong Kong	2 607	4 %	2 769	5 %	6 %
Øvrige Asia	4 612	8 %	6 822	12 %	48 %
Russland	33 192	56 %	27 131	46 %	-18 %
Resten	8 373	14 %	10 330	18 %	23 %
Japan	4 180	7 %	5 234	9 %	25 %
<b>Totalt</b>	<b>58 809</b>	<b>100 %</b>	<b>58 846</b>	<b>100 %</b>	<b>0 %</b>

Kilde: SSB, Sjømatrådet

Ørret Verdi i 1.000 nok	2012		2013		Endring 2012-2013
	Januar-November		Januar-November		
EU27	149 030	9 %	212 366	10 %	42 %
Kina og Hong Kong	68 532	4 %	79 802	4 %	16 %
Øvrige Asia	125 714	8 %	259 360	12 %	106 %
Russland	850 182	52 %	960 159	45 %	13 %
Resten	319 230	20 %	467 960	22 %	47 %
Japan	110 663	7 %	165 310	8 %	49 %
<b>Totalt</b>	<b>1 623 351</b>	<b>100 %</b>	<b>2 144 957</b>	<b>100 %</b>	<b>32 %</b>

Kilde: SSB, Sjømatrådet



## Land

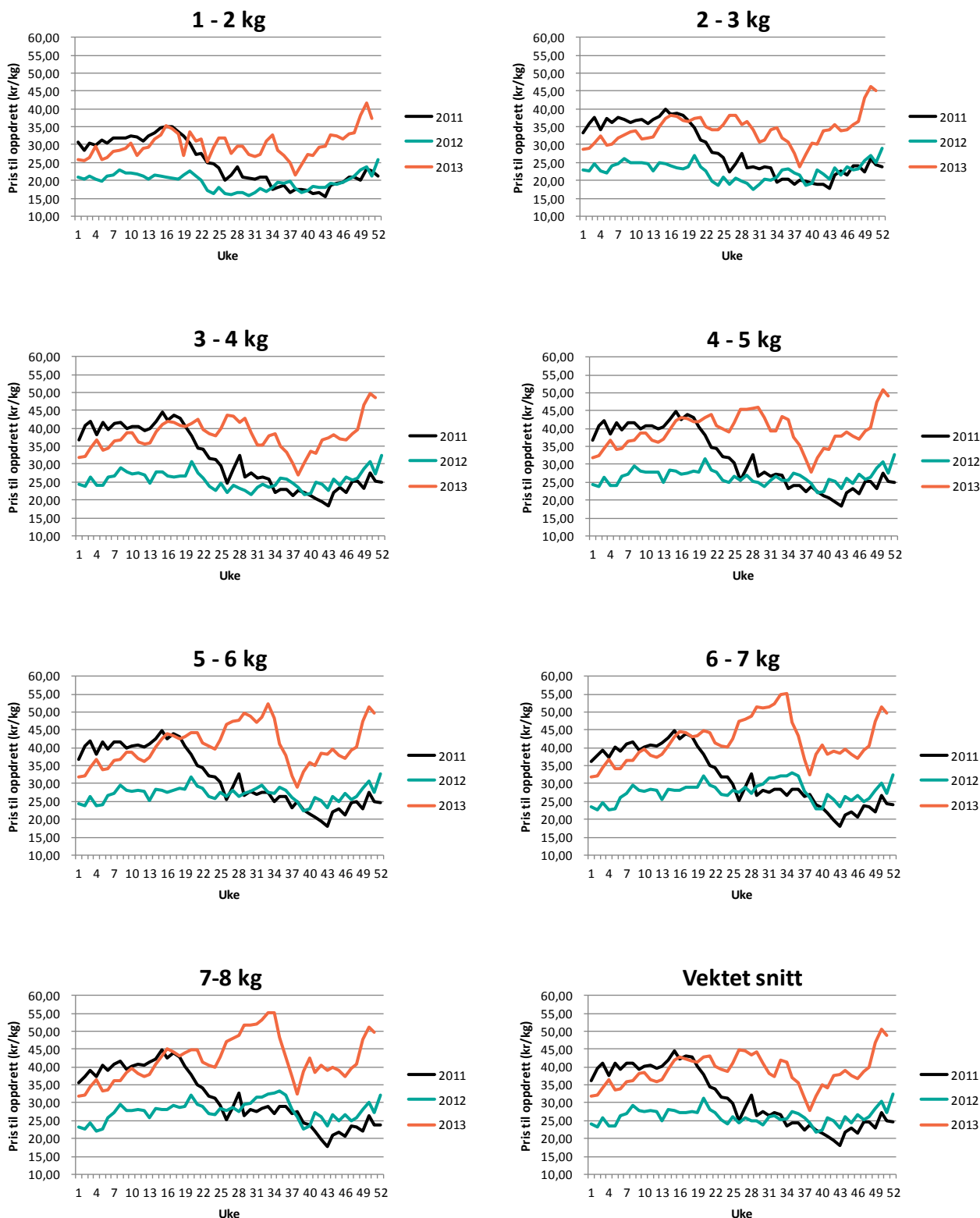
Tabell 4 Eksport fordelt på land. Kvantum angitt i 1 000 kg produktvekt, og verdi 1 000 NOK. (Kilde: EFF)

Hovedmarked	land	Eksport november 2013				Eksport januar -november 2013				
		Rund vekt	Endring %	Verdi	Endring %	Rund vekt	Endring %	Verdi	Endring %	
EU27	Frankrike	14 457	-12 %	516 060	25 %	136 461	-6 %	4 722 125	29 %	
	Polen	13 976	-10 %	481 631	30 %	127 191	7 %	4 315 830	52 %	
	Danmark	7 576	2 %	256 814	47 %	67 568	-9 %	2 287 604	34 %	
	Storbritannia	5 127	-3 %	180 492	34 %	50 143	19 %	1 619 722	46 %	
	Spania	5 002	-16 %	173 146	19 %	44 798	-12 %	1 549 686	24 %	
	Sverige	4 806	-6 %	187 817	27 %	42 040	-8 %	1 598 539	21 %	
	Tyskland	4 374	12 %	158 916	41 %	40 692	23 %	1 454 711	55 %	
	Nederland	4 297	22 %	151 706	75 %	39 145	13 %	1 348 428	57 %	
	Litauen	3 439	13 %	122 006	69 %	25 394	2 %	868 782	47 %	
	Italia	3 249	7 %	118 683	52 %	33 017	10 %	1 190 324	58 %	
	Finland	2 978	-2 %	100 698	50 %	29 418	-11 %	981 403	33 %	
	Latvia	1 213	3 %	42 090	58 %	11 445	-15 %	376 643	24 %	
	Portugal	976	8 %	38 934	66 %	10 583	-7 %	414 966	37 %	
	Belgia	970	1 %	35 786	47 %	7 979	-13 %	284 783	22 %	
	Tsjekkia	856	10 %	30 003	58 %	7 297	13 %	256 519	62 %	
	Estland	606	38 %	17 404	94 %	4 382	-9 %	121 970	23 %	
	Romania	226	-31 %	8 639	4 %	2 445	-18 %	89 686	20 %	
	Hellas	75	-80 %	2 649	-72 %	952	-83 %	34 206	-76 %	
	Østerrike	73	-32 %	3 072	-2 %	798	-10 %	32 142	18 %	
Kypros	11	-64 %	1 259	36 %	231	-15 %	10 347	21 %		
Irland	3	-91 %	118	-86 %	57	3 %	2 116	37 %		
<b>Totalt EU27</b>		<b>74 292</b>	<b>-4 %</b>	<b>2 627 925</b>	<b>36 %</b>	<b>682 206</b>	<b>-1 %</b>	<b>23 567 319</b>	<b>37 %</b>	
Russland	Russland	11 938	-19 %	411 187	15 %	106 037	-19 %	3 700 236	16 %	
<b>Totalt Russland</b>		<b>11 938</b>	<b>-19 %</b>	<b>411 187</b>	<b>15 %</b>	<b>106 037</b>	<b>-19 %</b>	<b>3 700 236</b>	<b>16 %</b>	
Japan	Japan	3 578	-4 %	144 452	30 %	34 815	-10 %	1 299 632	10 %	
<b>Totalt Japan</b>		<b>3 578</b>	<b>-4 %</b>	<b>144 452</b>	<b>30 %</b>	<b>34 815</b>	<b>-10 %</b>	<b>1 299 632</b>	<b>10 %</b>	
Kina og Hong Kong	Hong Kong	1 710	-4 %	61 933	35 %	16 225	-11 %	630 946	27 %	
	Kina	749	-57 %	25 743	-41 %	8 753	-31 %	355 751	0 %	
<b>Totalt Kina og Hong Kong</b>		<b>2 459</b>	<b>-30 %</b>	<b>87 676</b>	<b>-2 %</b>	<b>24 978</b>	<b>-19 %</b>	<b>986 697</b>	<b>16 %</b>	
Øvrige Asia	Vietnam	1 972	170 %	75 732	195 %	19 143	53 %	781 445	95 %	
	Israel	1 461	17 %	53 551	56 %	9 819	-19 %	354 296	8 %	
	Thailand	1 141	15 %	44 735	72 %	7 427	-11 %	280 371	18 %	
	Taiwan	904	20 %	34 425	74 %	7 989	-33 %	324 577	-2 %	
	Singapore	734	20 %	28 572	69 %	6 697	0 %	258 096	38 %	
<b>Totalt Øvrige Asia</b>		<b>8 294</b>	<b>32 %</b>	<b>318 253</b>	<b>78 %</b>	<b>67 844</b>	<b>-2 %</b>	<b>2 653 145</b>	<b>33 %</b>	
Resten	U S A	3 995	120 %	202 142	226 %	24 572	12 %	1 089 759	38 %	
	Ukraina	2 022	-36 %	70 722	-7 %	20 218	-12 %	706 669	24 %	
	Hviterussland	1 285	87 %	46 621	162 %	6 312	47 %	232 454	104 %	
	Canada	534	4 %	23 736	9 %	3 940	19 %	185 717	38 %	
	Kasakhstan	497	-32 %	20 620	3 %	3 644	8 %	139 711	56 %	
	Tyrkia	486	5 %	17 170	48 %	4 875	-7 %	168 715	31 %	
	Sveits	361	-28 %	15 571	-8 %	3 647	3 %	145 210	21 %	
	Abu Dhabi	351	34 %	13 892	80 %	2 530	12 %	96 708	46 %	
	Australia	321	53 %	16 024	75 %	2 795	13 %	134 995	25 %	
	Sør Afrika	319	-1 %	12 034	37 %	3 202	4 %	118 434	39 %	
	Egypt	241	138 %	9 569	208 %	1 251	6 %	49 426	45 %	
	<b>Totalt Resten</b>		<b>10 789</b>	<b>17 %</b>	<b>462 655</b>	<b>74 %</b>	<b>80 137</b>	<b>4 %</b>	<b>3 184 257</b>	<b>36 %</b>
	<b>Totalsum</b>		<b>111 349</b>	<b>-3 %</b>	<b>4 052 149</b>	<b>38 %</b>	<b>996 018</b>	<b>-4 %</b>	<b>35 391 286</b>	<b>33 %</b>



## Prisutvikling

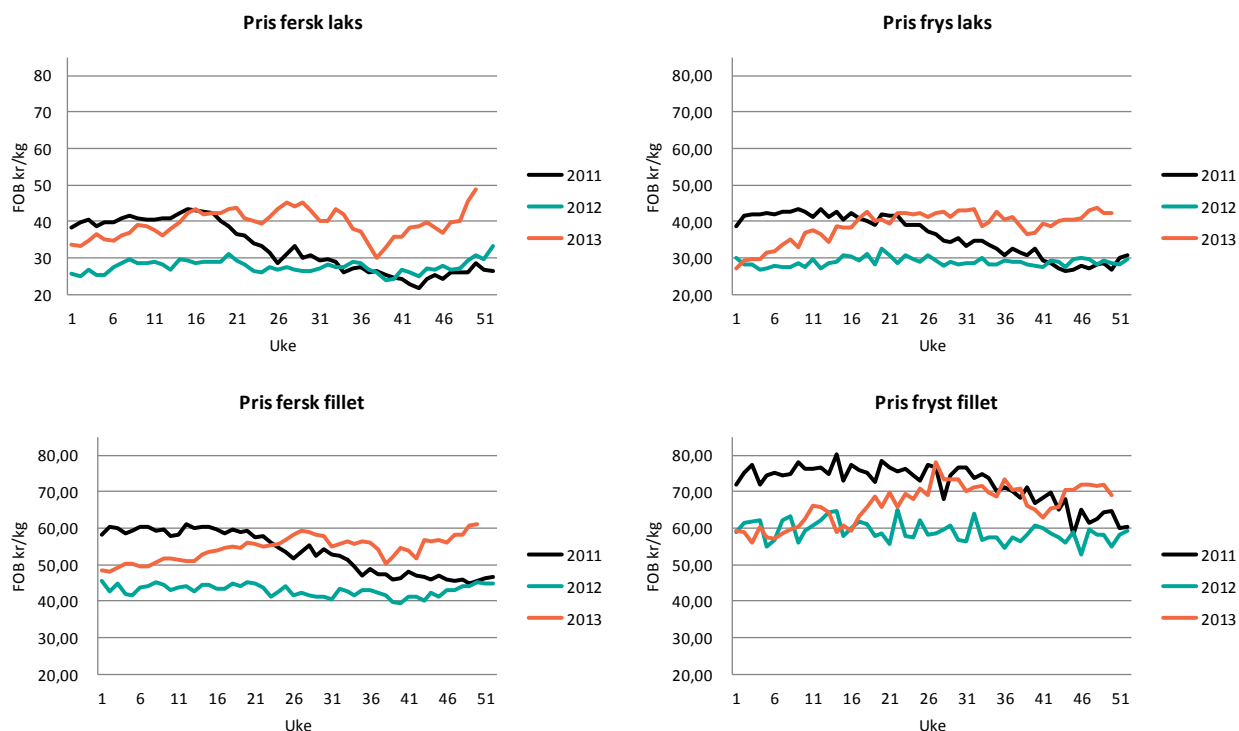
### Pris til oppdretter - laks



Figur 8 Figur prisutvikling til oppdretter (FCA Oslo) (Kilde: NOS, FHL)

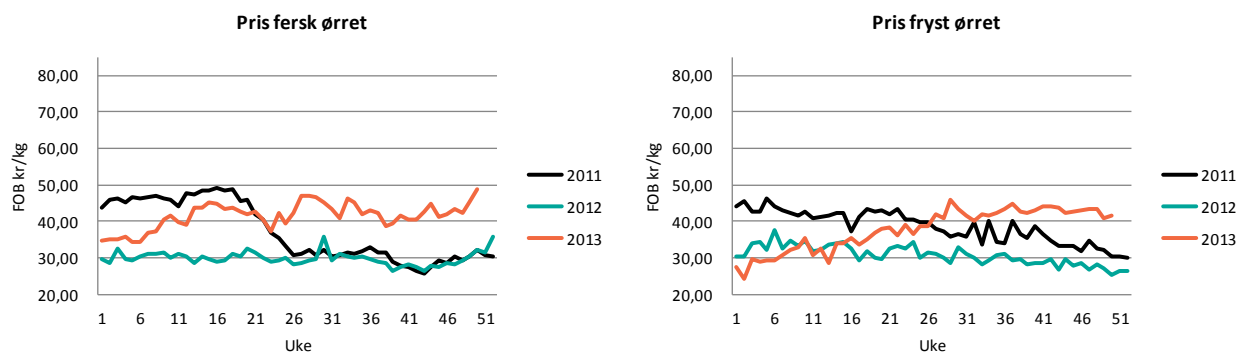


## Eksportpris laks



Figur 9 Eksport på ulike produkter av laks (FOB NOK) (Kilde: EFF)

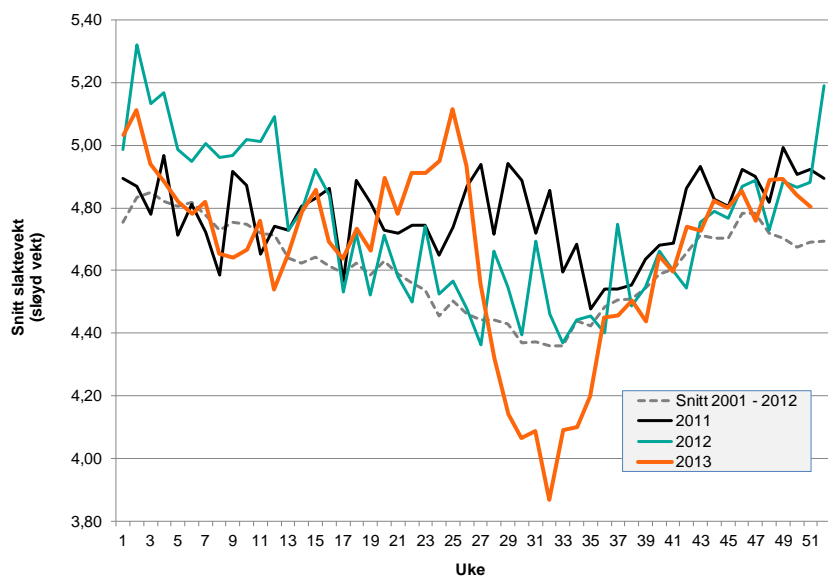
## Eksportpris ørret



Figur 10 Eksport på ulike produkter av ørret (FOB NOK) (Kilde: EFF)



## Vektutvikling



Figur 11 Slaktevekt (Sløyd vekt i kg) Kilde: FHL / NOS