

# Status per utgangen av Oktober

## Nøkkelparametere

		Oktober	Endring fra 2012
Laks	Biomasse	696 000 tonn	1 %
	Eksportert kvantum	120 000 tonn	11 %
	Eksport verdi	4 200 mill. kr	59 %
	Utsatt fisk	43,8 mill.	17 %
	Fôrforbruk	183 640 tonn	5 %
	Ørret	Biomasse	40 000 tonn
Eksportert kvantum		7 000 tonn	3 %
Eksport verdi		300 mill. kr	51 %
Utsatt fisk		3,3 mill.	2 %
Fôrforbruk		11 223 tonn	6 %
Temperatur		11,1 °C	1,1 °C



## Om Månedrapporten

Akvafakta Måned er en rapport som publiseres månedlig. Rapporten vil tilgjengeliggjøre data som beskriver produksjonssituasjon til norsk havbruk. Den er ikke tenkt å være en analyse av produksjons- og markedssituasjonen, men være en faktabasert oppsummering av tilgjengelig informasjon. Analyser av produksjons- og markedssituasjonen er ivaretatt av flere andre institusjoner og selskaper.

Som navnet tilsier vil rapporten inneholde primært informasjon som oppdateres månedlig. Informasjon om pris, eksport og fôromsetning som oppdateres ukentlig, publiseres i Akvafakta uke. Rapporten har forsøkt å inkludere mest mulig av verdikjeden. Som en konsekvens av at det både er mer informasjon om laks, og at laks er den klart dominante arten i norsk havbruk, vil laks være hovedfokuset i rapporten.

Rapporten er tenkt holdt i et fast format, hvor det er lett å kjenne seg igjen fra en måned til en annen. Men i en etableringsfase vil vi på bakgrunn av egne erfaringer og innspill fra brukere av rapporten bruke litt tid til å utvikle dette formatet. Dette vil være en avveining mellom hvilke informasjon som er tilgjengelig, hvor relevant informasjonen er og omfanget på rapporten.

Det er et mål å være mest mulig konsekvent i begrepsbruk, og layout for å gjøre det lettest mulig å bruke rapporten. Merk at;

- "Ørret" blir benyttet for arten Regnbue ørret
- Vektangivelse er gitt i Rund Vekt hvis ikke annet er angitt
- Eksportpriser refererer til FOB (Free On Board): For definisjon se:  
<http://www.iccwbo.org/incoterms/preambles/pdf/FOB.pdf>

Er det kommentarer eller innspill til rapporten, så send disse til [jon.a.grottum@fhl.no](mailto:jon.a.grottum@fhl.no). Det gjelder også hvis det er et ønske om å stå på distribusjonslisten.



## Innhold

Nøkkelparametere .....	1
Om Månedrapporten.....	2
Innhold .....	3
Status.....	4
Produksjonsstatus .....	5
Rogninnlegg.....	5
Settefisk.....	5
Utsett.....	5
Beholdning laks .....	6
Beholdning med ørret.....	7
Fôrforbruk .....	8
Slaktet kvantum .....	9
Produksjonsforhold .....	10
Temperatur.....	10
Eksport .....	11
Eksport fra Norge .....	11
Laks.....	11
Ørret.....	12
Land .....	13
Prisutvikling .....	14
Pris til oppdretter - laks .....	14
Eksportpris laks.....	15
Eksportpris ørret.....	15
Vektutvikling .....	16



## Status

I oktober ble det slaktet 133 000 tonn rund vekt med laks, og dette er det høyeste slaktekvantum som er registrert. Så langt i år har vi registrert en nedgang i uttaket av laks på 5 % i forhold til i fjor. Til tross for at dette er en betydelig reduksjon sammenlignet med 2012, er dette bedre enn forventet. Dette kan delvis forklares med den relativt gode tilveksten vi har hatt i sommer og høst, som igjen er et resultat av sjøtemperaturene. Vel så viktig er at fisken tas ut til tidligere enn tidligere år. Per utgangen av oktober hadde vi slaktet et antall fisk av 2012 generasjon som tilsvarer 33 % av antall fisk utsatt. Tilsvarende tall for 2011 generasjonen på samme tidspunkt i fjor var 29 %.

En annen faktor som også bidrar til et høyere slaktekvantum enn forventet er redusert svinn. I forhold til antall fisk utsatt fisk er dødeligheten av 2012G sammen lignet med gjennomsnittet for de tre siste generasjonen fra 16 % til 12 %. Tilsvarende ser vi også en betydelig reduksjon i dødeligheten for årets generasjon.



## Produksjonsstatus

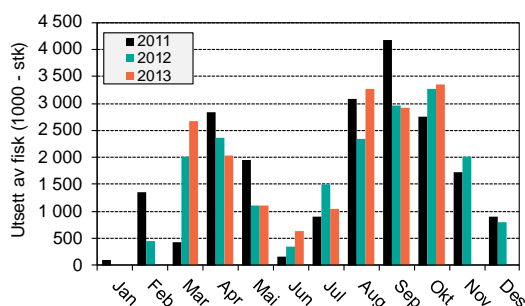
### Rogninnlegg

Tabell 1 Rogninnlegg basert på tall fra rognprodusentene, og utsatt antall smolt (kilde: rognprodusenter)

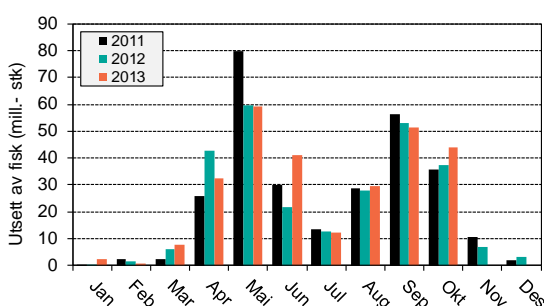
	År	Antall rognkorn innlagt (millioner)
<b>Laks</b>	2004 / 05	225
	2005 / 06	265
	2006 / 07	310
	2007 / 08	345
	2008 / 09	350
	2009 / 10	365
	2010 / 11	360
	2011 / 12	350
	2012 / 13	350
	2013 /14E	350
<b>Regnbueørret</b>	2005	25
	2006	45
	2007	50
	2008	45
	2009	35
	2010	35
	2011	35
	2012	38
	2013	38
	2014E	38

### Settefisk

#### Utsett



Figur 1 Utsett av ørret



Figur 2 Utsett av laks

Tabell 2 Antall fisk utsatt. Oppgitt som millioner fisk

	2012		2013		Endring	
	Okt	Jan - Okt	Okt	Jan - Okt	Okt	Jan - Okt
<b>Laks</b>	37,5	263,2	43,8	281,1	17 %	7 %
<b>Ørret</b>	3,3	16,3	3,3	17,0	2 %	4 %

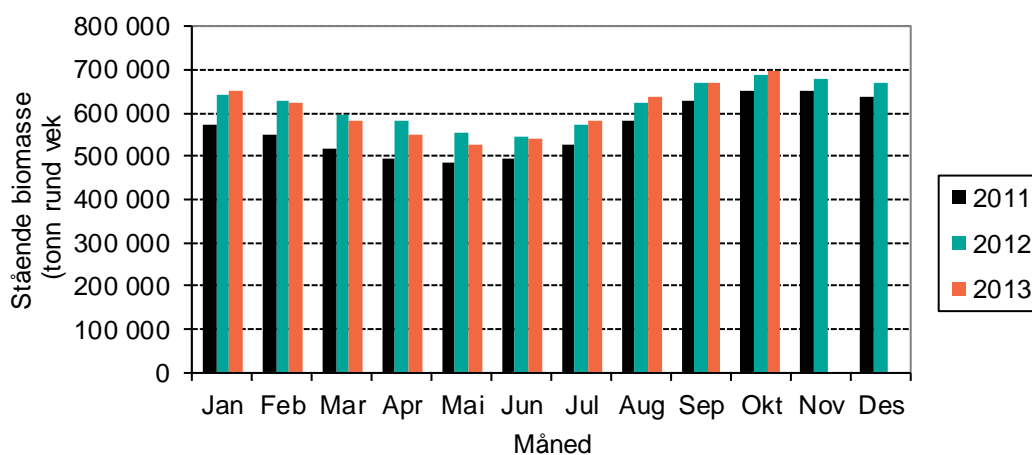
Merk at det er usikkerhet knyttet til de akkumulerte tallene for utsett i 2012 på grunn av en teknisk feil relatert til rapportering av disse tallene. Avviket er estimert til 10 millioner fisk.



## Beholdning laks

siste dag Sep 2012				siste dag Sep 2013				Endring		
Generasjon	Antall	Vekt	Biomasse	Generasjon	Antall	Vekt	Biomasse	Antall	Vekt	Biomasse
010G	2 000	4,7	11 000	011G	3 000	4,2	12 000	22 %	-11 %	8 %
011G	175 000	3,1	538 000	012G	181 000	2,9	526 000	4 %	-6 %	-2 %
012G	223 000	0,5	117 000	013G	229 000	0,6	129 800	3 %	8 %	11 %
<b>Total beholdning</b>	<b>400 000</b>	<b>1,7</b>	<b>667 000</b>	<b>413 000</b>	<b>1,6</b>	<b>668 000</b>	<b>3 %</b>	<b>-3 %</b>	<b>0 %</b>	

siste dag Okt 2012				siste dag Okt 2013				Endring		
Generasjon	Antall	Vekt	Biomasse	Generasjon	Antall	Vekt	Biomasse	Antall	Vekt	Biomasse
010G	1 000	4,8	5 000	011G	1 000	4,7	5 000	1 %	-2 %	0 %
011G	151 000	3,4	516 000	012G	156 000	3,2	503 000	4 %	-6 %	-3 %
012G	257 600	0,7	168 000	013G	273 000	0,7	188 300	6 %	6 %	12 %
<b>Total beholdning</b>	<b>409 000</b>	<b>1,7</b>	<b>689 000</b>	<b>431 000</b>	<b>1,6</b>	<b>696 000</b>	<b>5 %</b>	<b>-4 %</b>	<b>1 %</b>	



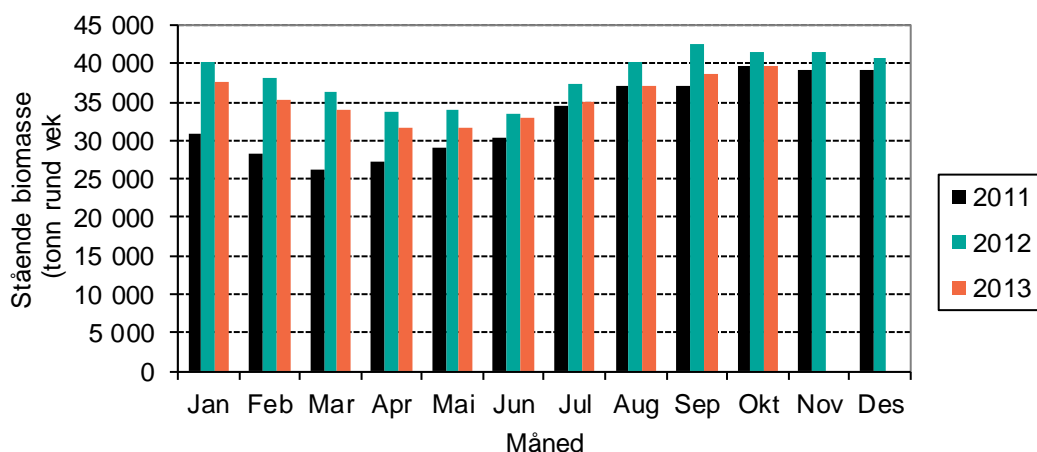
Generasjon	2010	2011	Generasjon	2011	2012	Endring	1 år i sjøen	0 år i sjøen
<b>Beholdning Sep 2012</b>	2 000	175 000	<b>Beholdning Sep 2013</b>	3 000	181 000	<b>Beholdning</b>	22 %	4 %
Døde	0	800	Døde	0	1 500	Døde	85 %	84 %
Rømt	0	0	Rømt	0	0	Rømt	0 %	0 %
Annet svinn	0	0	Annet svinn	0	0	Annet svinn	1304 %	-35 %
Slaktet	900	22 700	Slaktet	900	24 100	Slaktet	1 %	6 %
Utkast	0	200	Utkast	0	200	Utkast	393 %	32 %
<b>Beholdning Okt 2012</b>	1 000	151 000	<b>Beholdning Okt 2013</b>	1 000	156 000	<b>Beholdning</b>	0 %	3 %
Slaktekvantum	5 600	119 200	Slaktekvantum	5 100	125 300	Slaktekvantum	-9 %	5 %
Snittvekt	5,96	5,25	Snittvekt	5,34	5,20	Snittvekt	-10 %	-1 %



## Beholdning med ørret

siste dag Sep 2012				siste dag Sep 2013				Endring		
Generasjon	Antall	Vekt	Biomasse	Generasjon	Antall	Vekt	Biomasse	Antall	Vekt	Biomasse
010G	1 000	3,9	2 000	011G	1 000	3,4	3 000	83 %	-13 %	59 %
011G	13 000	2,5	32 000	012G	12 000	2,4	28 000	-8 %	-4 %	-12 %
012G	12 000	0,7	8 000	013G	13 000	0,6	7 000	5 %	-19 %	-14 %
<b>Total beholdning</b>	<b>25 000</b>	<b>1,7</b>	<b>42 000</b>		<b>25 000</b>	<b>1,5</b>	<b>39 000</b>	<b>0 %</b>	<b>-9 %</b>	<b>-9 %</b>

siste dag Okt 2012				siste dag Okt 2013				Endring		
Generasjon	Antall	Vekt	Biomasse	Generasjon	Antall	Vekt	Biomasse	Antall	Vekt	Biomasse
010G	1 000	4,1	2 000	011G	1 000	3,6	3 000	47 %	-12 %	30 %
011G	11 000	2,6	28 000	012G	10 000	2,6	27 000	-4 %	-2 %	-6 %
012G	15 000	0,7	11 000	013G	16 000	0,7	10 000	5 %	-10 %	-6 %
<b>Total beholdning</b>	<b>26 000</b>	<b>1,6</b>	<b>41 000</b>		<b>27 000</b>	<b>1,5</b>	<b>40 000</b>	<b>2 %</b>	<b>-6 %</b>	<b>-4 %</b>



Generasjon	2010	2011	Generasjon	2011	2012	Endring	1 år i sjøen	0 år i sjøen
<b>Beholdning Sep 2012</b>	1 000	13 000	<b>Beholdning Sep 2013</b>	1 000	12 000	<b>Beholdning</b>	83 %	-8 %
Døde	0	100	Døde	0	100	Døde	4 %	40 %
Rømt	0	0	Rømt	0	0	Rømt	0 %	0 %
Annet svinn	0	0	Annet svinn	0	0	Annet svinn	-100 %	6100 %
Slaktet	0	2 100	Slaktet	200	1 700	Slaktet		-21 %
Utkast	0	0	Utkast	0	0	Utkast		-49 %
<b>Beholdning Okt 2012</b>	1 000	11 000	<b>Beholdning Okt 2013</b>	1 000	10 000	<b>Beholdning</b>	0 %	-9 %
Slaktekvantum	100	8 600	Slaktekvantum	1 000	6 500	Slaktekvantum	1083 %	-24 %
Snittvekt	11,74	4,08	Snittvekt	4,77	3,91	Snittvekt	-59 %	-4 %

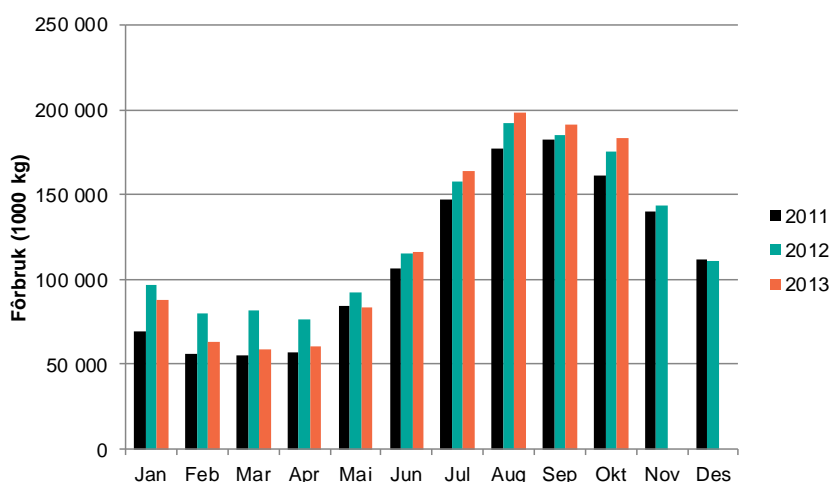


## Fôrforbruk

Tabell 3 Registrert fôrforbruk og omsatt fôr siste måned, samt akkumulert så langt i år. Tall oppgitt i 1 000 kg

	Registrert forbruk			Omsatt
	Laks	Ørret	Totalt	Laks og ørret
Okt 2012	176 000	11 000	186 000	187 000
Okt 2013	184 000	11 000	195 000	189 000
Differanse	5 %	6 %	5 %	1 %
Jan - Okt 2012	1 255 000	88 000	1 343 000	1 338 000
Jan - Okt 2013	1 208 000	80 000	1 288 000	1 280 000
Differanse	-4 %	-10 %	-4 %	-4 %

Registrert fôrforbruk baserer seg på tall fra Havbruksdata, mens omsetningstallene er tall fra de norske fôrproduzentene på omsatt fôr til produksjon av laks og ørret i sjø.



Figur 3 Registrert fôrforbruk til laks (1 000 kg)

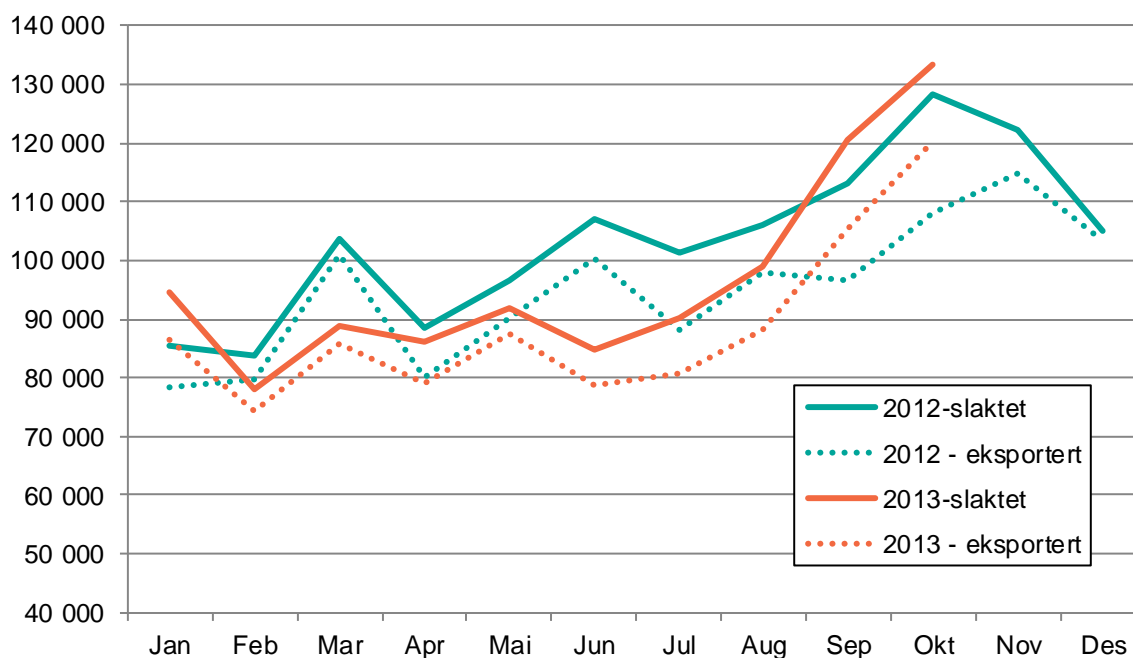
Tabell 4 Omsatt fôr, fordelt på ulike produkter (kilde: FHL)

Måned	Settefisk ferskvann		Pellet til matfisk 2,5-7,0mm		Pellet til matfisk >8mm		Sum fôr til laksefisk		Annet fiskefôr bl.a. marint		Totalt fiskefôr salg	
	Antall	%	Antall	%	Antall	%	Antall	%	Antall	%	Antall	%
Januar	1 800	-1 %	15 400	-15 %	73 900	-8 %	91 200	-9 %	500	-38 %	91 600	-9 %
Februar	1 500	11 %	9 500	-31 %	48 600	-30 %	59 600	-30 %	300	-64 %	60 000	-30 %
Mars	1 600	-21 %	10 800	-29 %	45 700	-34 %	58 100	-32 %	400	-57 %	58 500	-33 %
April	1 900	3 %	15 800	-17 %	48 700	-23 %	66 500	-21 %	400	-46 %	66 900	-21 %
Mai	2 400	-1 %	23 600	-4 %	67 500	-8 %	93 500	-6 %	500	-47 %	94 000	-7 %
Juni	3 100	4 %	36 000	20 %	87 600	-7 %	126 600	0 %	500	-54 %	127 200	-1 %
Juli	5 300	21 %	52 200	42 %	134 800	-3 %	192 300	7 %	600	-52 %	192 900	7 %
August	4 900	4 %	53 000	14 %	156 900	-3 %	214 800	1 %	500	-46 %	215 200	0 %
September	4 400	18 %	57 100	21 %	153 000	2 %	214 500	7 %	400	-53 %	214 900	7 %
Oktober	3 600	23 %	48 300	13 %	141 100	-2 %	192 900	2 %	500	-55 %	193 400	1 %
November	-	-	-	-	-	-	-	-	-	-	-	-
Desember	-	-	-	-	-	-	-	-	-	-	-	-
<b>Sum:</b>	<b>30 500</b>		<b>321 700</b>		<b>957 800</b>		<b>1 310 100</b>		<b>4 600</b>		<b>1 314 700</b>	
<b>Endring 13/12</b>	<b>8 %</b>		<b>9 %</b>		<b>-8 %</b>		<b>-4 %</b>		<b>-52 %</b>		<b>-4 %</b>	

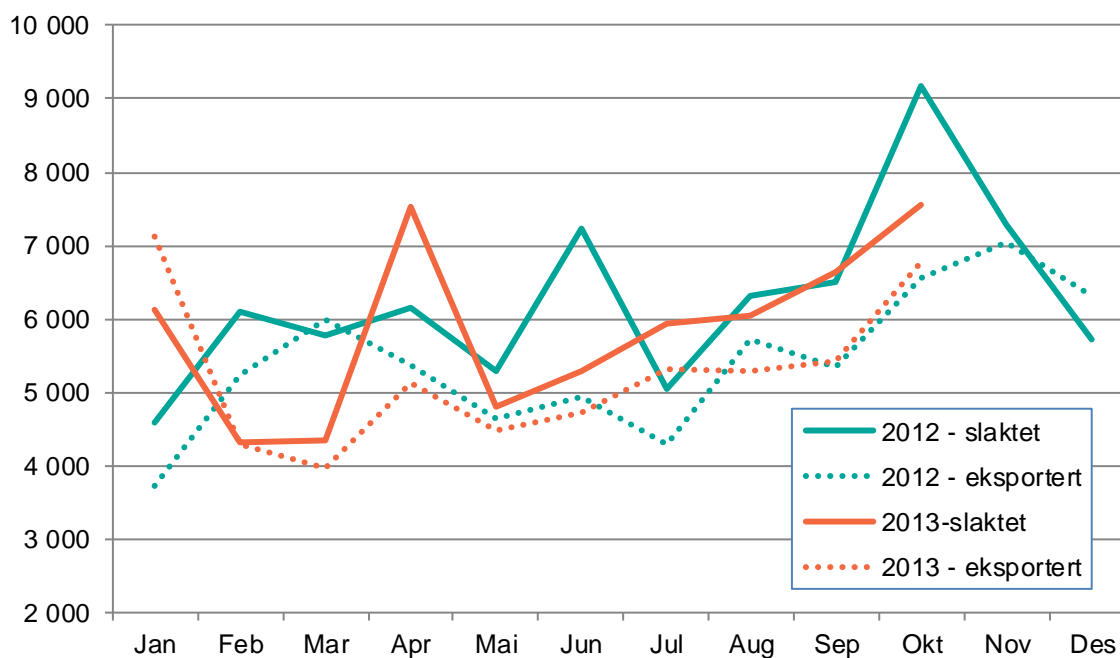




## Slaktet kvantum



Figur 4 Slaktet og eksportert kvantum av laks (Kilde: FHL, Sjømatrådet)

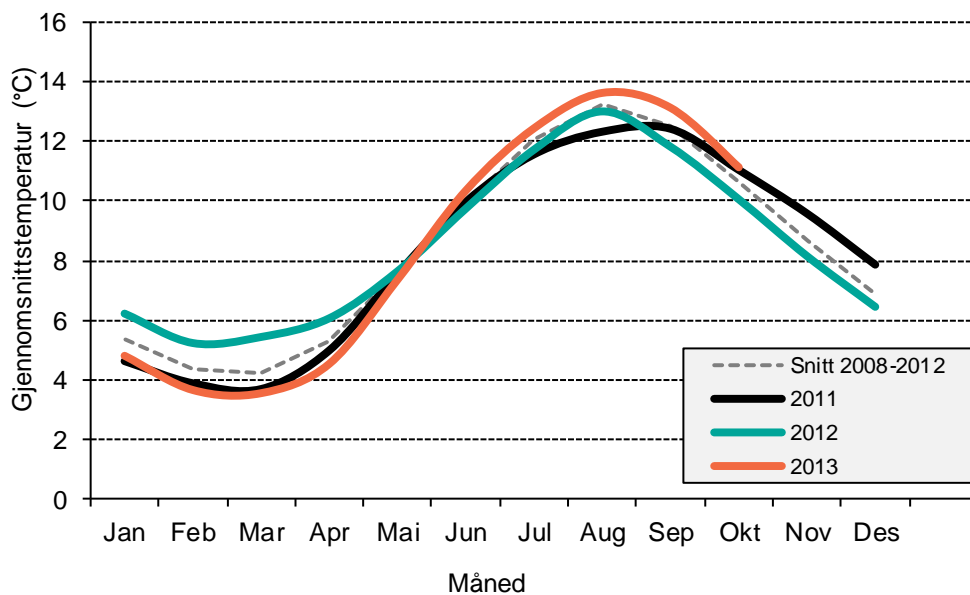


Figur 5 Slaktet og eksportert kvantum av ørret (Kilde: FHL, Sjømatrådet)



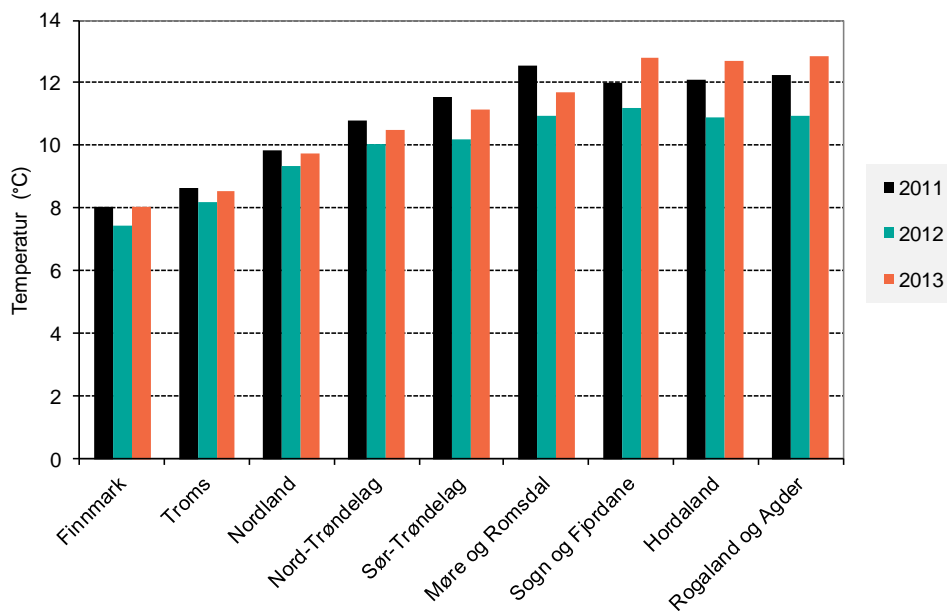
## Produksjonsforhold

### Temperatur



Figur 6 Gjennomsnittstemperaturen på lokalitetene

Gjennomsnittstemperaturen i oktober var 11,13 °C, mot et snitt i perioden 2008 - 2012 på 10,64°C



Figur 7 Gjennomsnittstemperaturen på lokaliteter i de ulike fylkene sist måned



## Eksport

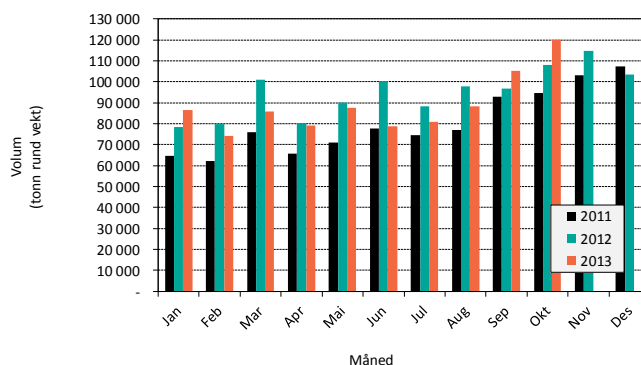
### Eksport fra Norge

Norge eksporterte sjømat for 7,3 milliarder kroner i oktober. Aldri før har Norge eksportert sjømat for større verdi på en måned. Sjømateksporten i oktober var 32 prosent, eller 1,8 milliarder kroner, høyere enn den samme måneden i fjor. Den sterke sjømateksporten i oktober skyldes i hovedsak tre forhold. Etterspørselen etter laks øker raskere enn produksjonen, hvilket fører til en høy laksepris. Det andre er at havbruksnæringen solgte en større mengde laks i oktober enn tilsvarende måned i fjor. Det siste forholdet er at eksporten av makrell til Asia øker i oktober. Hittil i år er det eksportert sjømat for 48,4 milliarder kroner. Det er en økning på 6,3 milliarder kroner eller 15 prosent. (Kilde: Norges Sjømatråd)

### Laks

Hittil i år er det eksportert laks for 31,4 milliarder kroner. Det er 2 milliarder kroner mer enn i hele 2012. Lakseeksporten i oktober var på 4,2 milliarder kroner, en økning på 1,6 milliarder kroner fra oktober i fjor. Aldri før har Norge eksportert så mye laks, eller for så store verdier, på en måned. Rekordstore mengder laks, er et resultat av fortsatt sterk vekst i etterspørselen etter norsk laks I oktober var det hele tre land, Frankrike, Polen og Russland, som kjøpte norsk laks for mer enn en halv milliard kroner. Det ble eksportert 104 000 tonn laks i oktober. Med en lakseeksport på 774 000 tonn hittil i år er man ved inngangen til november 30 000 tonn bak fjoråret.

Eksport av laks



Laks	2012		2013		Endring
Tonn rund vekt	Januar-Oktober		Januar-Oktober		2012-2013
EU27	610 288	66 %	609 181	69 %	0 %
Kina og Hong Kong	27 503	3 %	22 568	3 %	-18 %
Øvrige Asia	63 291	7 %	59 836	7 %	-5 %
Russland	116 609	13 %	94 385	11 %	-19 %
Resten	67 782	7 %	69 269	8 %	2 %
Japan	34 898	4 %	31 216	4 %	-11 %
<b>Totalt</b>	<b>920 372</b>	<b>100 %</b>	<b>886 455</b>	<b>100 %</b>	<b>-4 %</b>
<b>Totalt minus EU</b>	<b>310 083</b>	<b>34 %</b>	<b>277 274</b>	<b>31 %</b>	<b>-11 %</b>

Kilde: SSB, Sjømatrådet

Laks	2012		2013		Endring
Verdi i 1.000 nok	Januar-Oktober		Januar-Oktober		2012-2013
EU27	15 215 711	64 %	20 978 403	67 %	38 %
Kina og Hong Kong	761 808	3 %	898 232	3 %	18 %
Øvrige Asia	1 822 743	8 %	2 347 730	7 %	29 %
Russland	2 832 425	12 %	3 306 440	11 %	17 %
Resten	2 066 869	9 %	2 724 046	9 %	32 %
Japan	1 065 933	4 %	1 155 223	4 %	8 %
<b>Totalt</b>	<b>23 765 489</b>	<b>100 %</b>	<b>31 410 073</b>	<b>100 %</b>	<b>32 %</b>

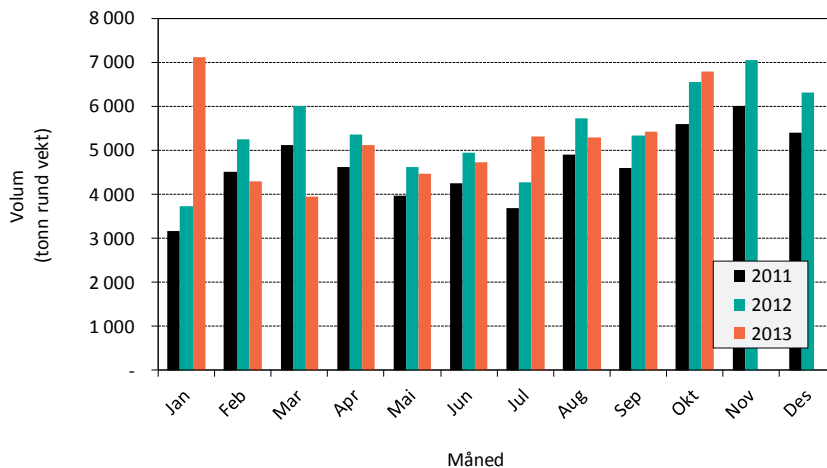
Kilde: SSB, Sjømatrådet



## Ørret

Ørreteksporten økte med 51 prosent, eller 88 millioner kroner, til totalt 262 millioner kroner i oktober. Hittil i år er det eksportert ørret for 1,9 milliarder kroner. Dette er en økning på 469 millioner kroner i forhold til 2012. Største kjøpere av norsk ørret er Russland og Hviterussland.

Eksport av ørret



Ørret	2012		2013		Endring
Tonn rund vekt	Januar- Oktober		Januar- Oktober		2012-2013
EU27	5 274	10 %	5 843	11 %	11 %
Kina og Hong Kong	2 394	5 %	2 256	4 %	-6 %
Øvrige Asia	4 043	8 %	6 059	12 %	50 %
Russland	29 247	57 %	25 022	48 %	-14 %
Resten	7 339	14 %	8 939	17 %	22 %
Japan	3 463	7 %	4 360	8 %	26 %
<b>Totalt</b>	<b>51 760</b>	<b>100 %</b>	<b>52 479</b>	<b>100 %</b>	<b>1 %</b>

Kilde: SSB, Sjømatrådet

Ørret	2012		2013		Endring
Verdi i 1.000 nok	Januar- Oktober		Januar- Oktober		2012-2013
EU27	134 291	9 %	187 011	10 %	39 %
Kina og Hong Kong	63 949	4 %	62 596	3 %	-2 %
Øvrige Asia	111 250	8 %	229 964	12 %	107 %
Russland	753 050	52 %	891 340	47 %	18 %
Resten	280 357	19 %	400 960	21 %	43 %
Japan	94 948	7 %	134 576	7 %	42 %
<b>Totalt</b>	<b>1 437 844</b>	<b>100 %</b>	<b>1 906 447</b>	<b>100 %</b>	<b>33 %</b>

Kilde: SSB, Sjømatrådet



## Land

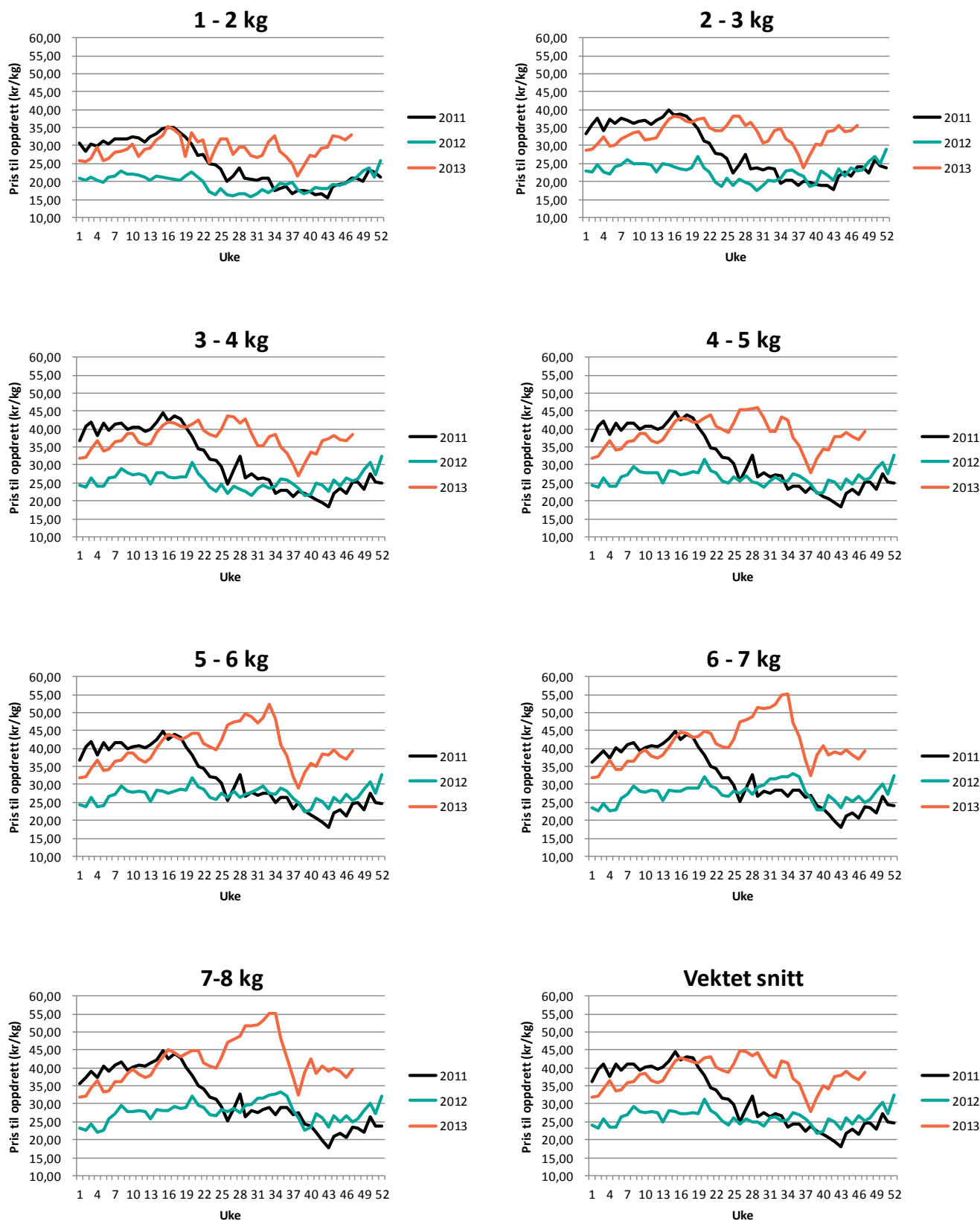
Tabell 5 Eksport fordelt på land. Kvantum angitt i 1 000 kg produktvekt, og verdi 1 000 NOK. (Kilde: EFF)

Hovedmarked	land	Eksport oktober 2013				Eksport januar -oktober 2013			
		Rund vekt	Endring %	Verdi	Endring %	Rund vekt	Endring %	Verdi	Endring %
EU27	Polen	15 635	22 %	514 586	71 %	113 560	10 %	3 842 967	55 %
	Frankrike	15 269	-4 %	518 410	37 %	122 117	-6 %	4 211 229	30 %
	Danmark	8 008	4 %	260 181	53 %	60 085	-10 %	2 034 336	33 %
	Storbritannia	5 207	20 %	177 800	67 %	45 092	22 %	1 441 578	48 %
	Spania	5 189	-4 %	173 825	39 %	39 883	-11 %	1 379 766	25 %
	Sverige	4 943	-5 %	184 134	23 %	37 330	-8 %	1 412 925	20 %
	Nederland	4 634	39 %	155 169	101 %	34 963	12 %	1 197 766	56 %
	Tyskland	4 531	33 %	159 983	74 %	36 380	25 %	1 298 271	57 %
	Litauen	3 873	7 %	131 837	60 %	22 015	1 %	749 040	45 %
	Italia	3 733	19 %	129 085	77 %	29 816	11 %	1 073 572	59 %
	Finland	3 193	7 %	102 600	62 %	26 540	-11 %	884 148	31 %
	Latvia	1 281	-17 %	42 257	26 %	10 235	-17 %	334 656	21 %
	Portugal	1 090	16 %	40 316	71 %	9 655	-8 %	377 120	35 %
	Tsjekkia	749	13 %	24 909	65 %	6 441	13 %	225 916	62 %
	Belgia	735	3 %	25 975	55 %	7 013	-14 %	249 394	20 %
	Estland	662	44 %	20 274	131 %	3 772	-14 %	105 449	16 %
	Romania	286	9 %	9 945	56 %	2 218	-16 %	81 047	22 %
	Østerrike	78	-20 %	2 719	-21 %	725	-7 %	29 070	21 %
	Hellas	77	-81 %	2 848	-71 %	877	-83 %	31 557	-77 %
<b>Totalt EU27</b>		<b>79 262</b>	<b>9 %</b>	<b>2 680 125</b>	<b>54 %</b>	<b>609 181</b>	<b>0 %</b>	<b>20 978 403</b>	<b>38 %</b>
Russland	Russland	14 541	3 %	500 535	55 %	94 385	-19 %	3 306 440	17 %
<b>Totalt Russland</b>		<b>14 541</b>	<b>3 %</b>	<b>500 535</b>	<b>55 %</b>	<b>94 385</b>	<b>-19 %</b>	<b>3 306 440</b>	<b>17 %</b>
Japan	Japan	3 922	-2 %	152 883	32 %	31 216	-11 %	1 155 223	8 %
<b>Totalt Japan</b>		<b>3 922</b>	<b>-2 %</b>	<b>152 883</b>	<b>32 %</b>	<b>31 216</b>	<b>-11 %</b>	<b>1 155 223</b>	<b>8 %</b>
Kina og Hong Kong	Hong Kong	1 728	-9 %	62 500	30 %	14 529	-12 %	567 864	26 %
	Kina	770	-36 %	26 671	-10 %	8 039	-27 %	330 368	6 %
<b>Totalt Kina og Hong Kong</b>		<b>2 498</b>	<b>-19 %</b>	<b>89 171</b>	<b>15 %</b>	<b>22 568</b>	<b>-18 %</b>	<b>898 232</b>	<b>18 %</b>
Øvrige Asia	Vietnam	1 882	199 %	71 635	312 %	17 203	46 %	707 726	88 %
	Israel	1 601	30 %	60 423	90 %	8 434	-22 %	308 682	5 %
	Thailand	1 155	0 %	39 868	29 %	6 335	-13 %	235 748	11 %
	Sør-Korea	951	10 %	35 188	51 %	7 418	-8 %	296 196	28 %
	Singapore	869	16 %	31 298	53 %	5 975	-2 %	229 726	36 %
	Taiwan	863	20 %	33 360	76 %	7 100	-36 %	290 597	-7 %
<b>Totalt Øvrige Asia</b>		<b>8 505</b>	<b>32 %</b>	<b>314 342</b>	<b>84 %</b>	<b>59 836</b>	<b>-5 %</b>	<b>2 347 730</b>	<b>29 %</b>
Resten	U S A	4 371	249 %	194 502	352 %	20 402	2 %	888 104	22 %
	Ukraina	2 309	-15 %	77 514	21 %	18 238	-8 %	636 875	28 %
	Hviterussland	756	44 %	26 253	97 %	5 027	39 %	186 325	94 %
	Canada	705	96 %	33 633	125 %	3 406	21 %	161 981	43 %
	Kasakhstan	585	39 %	23 309	92 %	3 141	19 %	118 925	71 %
	Australia	456	4 %	23 822	29 %	2 475	9 %	118 977	20 %
	Sveits	409	32 %	15 814	51 %	3 285	8 %	128 839	25 %
<b>Totalt Resten</b>		<b>11 359</b>	<b>53 %</b>	<b>459 079</b>	<b>116 %</b>	<b>69 269</b>	<b>2 %</b>	<b>2 724 046</b>	<b>32 %</b>
<b>Totalsum</b>		<b>120 087</b>	<b>11 %</b>	<b>4 196 135</b>	<b>59 %</b>	<b>886 455</b>	<b>-4 %</b>	<b>31 410 073</b>	<b>32 %</b>



## Prisutvikling

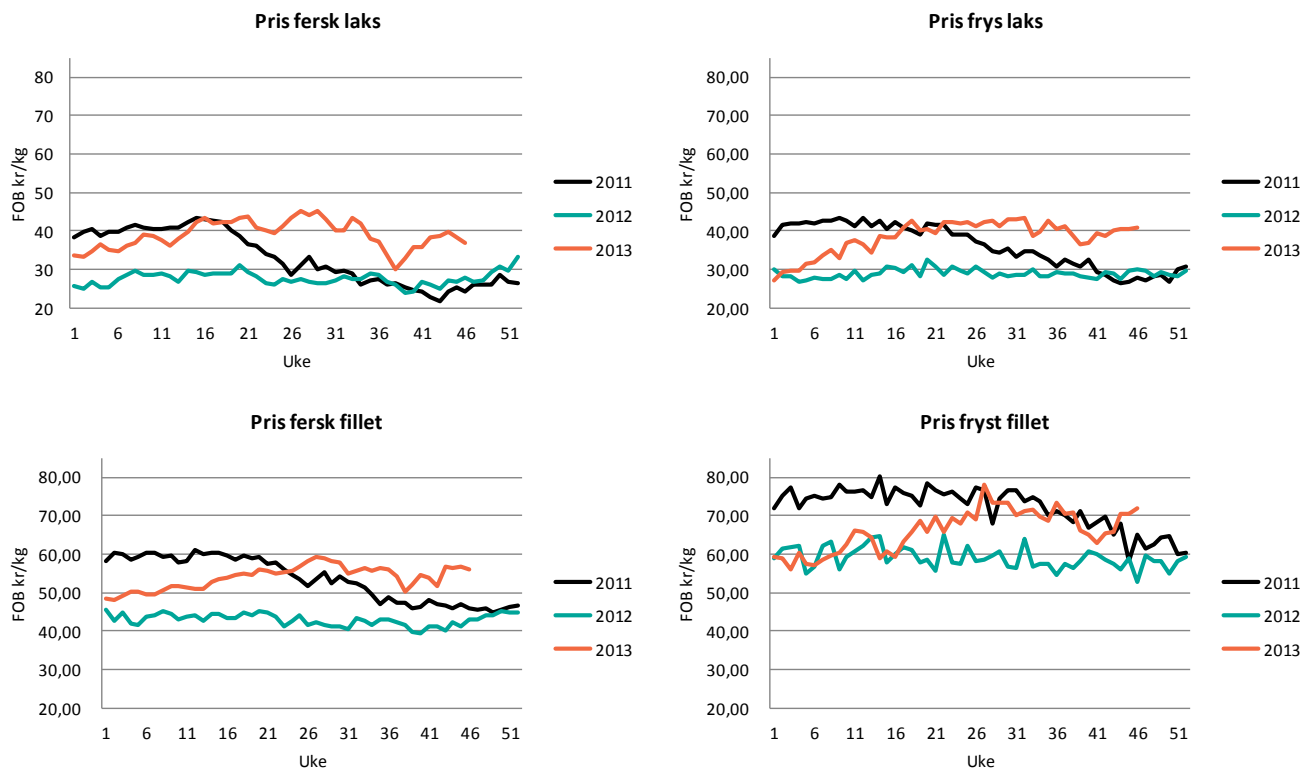
### Pris til oppdretter - laks



Figur 8 Figur prisutvikling til oppdretter (FCA Oslo) (Kilde: NOS, FHL, Nasdaq)

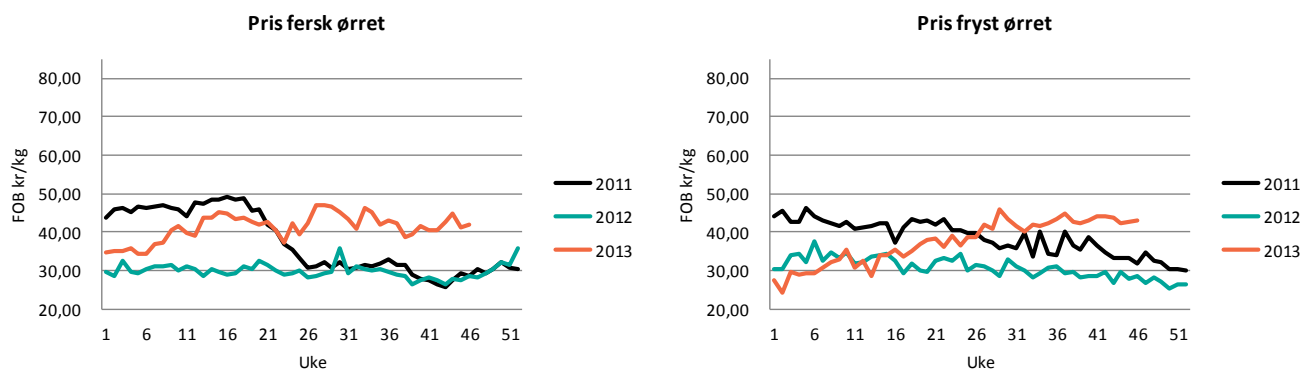


## Eksportpris laks



Figur 9 Eksport på ulike produkter av laks (FOB NOK) (Kilde: EFF)

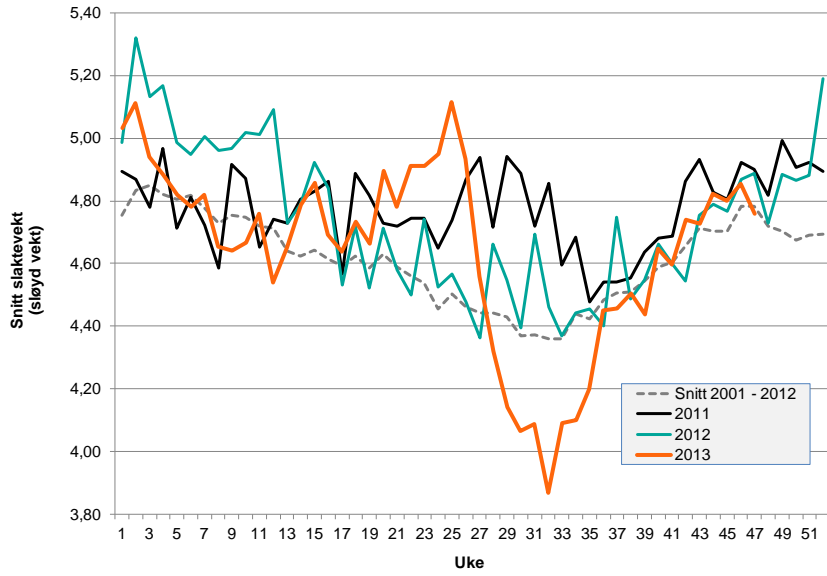
## Eksportpris ørret



Figur 10 Eksport på ulike produkter av ørret (FOB NOK) (Kilde: EFF)



## Vektutvikling



Figur 11 Slaktevekt (Sløyd vekt i kg) Kilde: FHL / NOS