

## Status per utgangen av Juni

### Nøkkelparametre

		Juni	Endring fra 2011
Laks	Biomasse	538 000 tonn	9 %
	Eksportert kvantum	102 000 tonn	31 %
	Eksport verdi	2 600 mill. kr	7 %
	Utsatt fisk	19,8 mill.	-34 %
	Fôrforbruk	115 000 tonn	8 %
	Ørret	Biomasse	29 000 tonn
Eksportert kvantum		5 000 tonn	58 %
Eksport verdi		100 mill. kr	30 %
Utsatt fisk		0,3 mill.	118 %
Fôrforbruk		9 000 tonn	10 %
Temperatur		9,8 °C	-0,2 °C



---

## Forord

Vi beklager at månedsrapporten denne gangen kom sent ut. Dette skyldes tekniske problemer som vi ikke fikk løst på grunn av ferieavvikling.

Med utgangspunkt i beholdningstillene registrerer vi at det fortsatt er en usikkerhet i tallene for fisk satt i sjøen.

På grunn av ferieavvikling er det heller ikke blitt oppdatert månedstall for fôromsetningen i juni, og er derfor ikke tatt med i denne rapporten.



## Om Månedrapporten

Akvafakta Måned er en rapport som publiseres månedlig. Rapporten vil tilgjengeliggjøre data som beskriver produksjonssituasjon til norsk havbruk. Den er ikke tenkt å være en analyse av produksjons- og markedssituasjonen, men være en faktabasert oppsummering av tilgjengelig informasjon. Analyser av produksjons- og markedssituasjonen er ivaretatt av flere andre institusjoner og selskaper.

Som navnet tilsier vil rapporten innholde primært informasjon som oppdateres månedlig. Informasjon om pris, eksport og fôromsetning som oppdateres ukentlig, publiseres i Akvafakta uke. Rapporten har forsøkt å inkludere mest mulig av verdikjeden. Som en konsekvens av at det både er mer informasjon om laks, og at laks er den klart dominante arten i norsk havbruk, vil laks være hovedfokuset i rapporten.

Rapporten er tenkt holdt i et fast format, hvor det er lett å kjenne seg igjen fra en måned til en annen. Men i en etableringsfase vil vi på bakgrunn av egne erfaringer og innspill fra brukere av rapporten bruke litt tid til å utvikle dette formatet. Dette vil være en avveining mellom hvilke informasjon som er tilgjengelig, hvor relevant informasjonen er og omfanget på rapporten.

Det er et mål å være mest mulig konsekvent i begrepsbruk, og layout for å gjøre det lettes mulig å bruke rapporten. Merk at;

- "Ørret" blir benyttet for arten Regnbue ørret
- Vektangivelse er gitt i Rund Vekt hvis ikke annet er angitt
- Eksportpriser refererer til FOB (Free On Board): For definisjon se: <http://www.iccwbo.org/incoterms/preambles/pdf/FOB.pdf>

Er det kommentarer eller innspill til rapporten, så send disse til [jon.a.grottum@fhl.no](mailto:jon.a.grottum@fhl.no). Det gjelder også hvis det er et ønske om å stå på distribusjonslisten.



## Innhold

Nøkkelparametre .....	1
Forord .....	2
Om Månedrapporten .....	3
Innhold .....	4
Produksjonsstatus .....	5
Rogninnlegg .....	5
Settefisk .....	5
Utsett .....	5
Beholdning laks .....	6
Beholdning med ørret .....	7
Førforbruk .....	8
Slaktet kvantum .....	9
Produksjonsforhold .....	10
Temperatur .....	10
Eksport .....	11
Eksport fra Norge .....	11
Laks .....	11
Ørret .....	12
Produkt .....	13
Land .....	14
Prisutvikling .....	15
Pris til oppdretter - laks .....	15
Eksportpris laks .....	16
Eksportpris ørret .....	16
Vektutvikling .....	17
Andre arter – eksport .....	18



## Produksjonsstatus

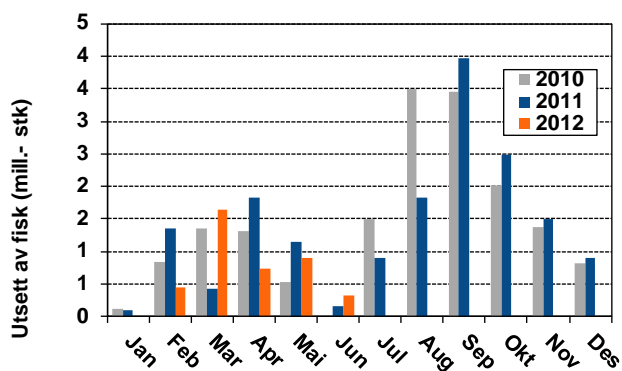
### Rogninnlegg

Tabell 1 Rogninnlegg basert på tall fra rognprodusentene, og utsatt antall smolt (kilde: rognprodusenter)

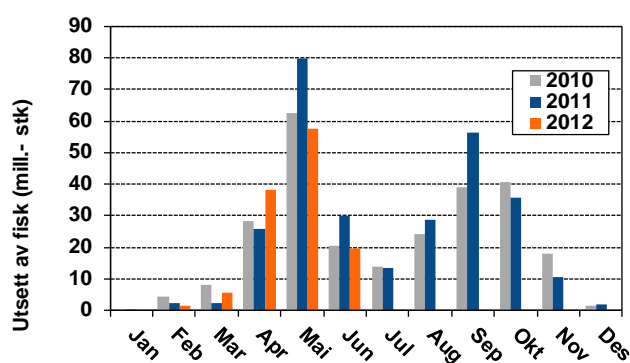
		Antall rognkorn innlagt (millioner)
Laks	2003 / 04	215
	2004 / 05	225
	2005 / 06	265
	2006 / 07	310
	2007/ 08	345
	2008/ 09	350
	2009 / 10	365
	2010 / 11E	345-355
Regnbue- ørret	2004	27
	2005	25
	2006	45
	2007	50
	2008	45
	2009	35
	2010	35
	2011	35
	2012E	35

### Settefisk

#### Utsett



Figur 1 Utsett av ørret



Figur 2 Utsett av laks

Tabell 2 Antall fisk utsatt. Oppgitt som millioner fisk

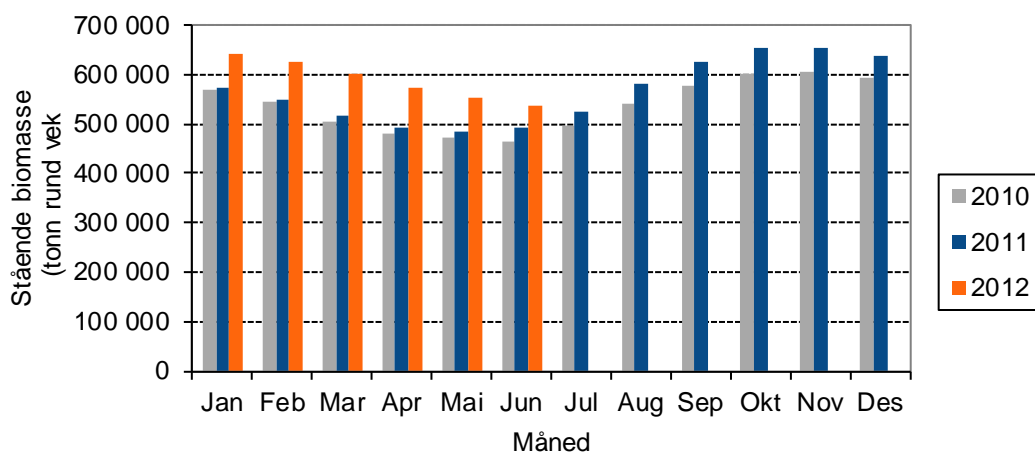
	2011		Jun	2012		Endring	
	Jun	Jan - Jun		Jun	Jan - Jun	Jun	Jan - Jun
Laks	29,9	140,9	19,8	123,4	-34 %	-12 %	
Ørret	0,2	5,0	0,3	4,1	118 %	-19 %	



## Beholdning laks

siste dag Mai 2011				siste dag Mai 2012				Endring		
Generasjon	Antall	Vekt	Biomasse	Generasjon	Antall	Vekt	Biomasse	Antall	Vekt	Biomasse
09G	34 000	4,4	149 000	010G	34 000	4,2	142 000	0 %	-5 %	-5 %
010G	224 000	1,4	323 000	011G	236 000	1,7	395 000	6 %	16 %	22 %
011G	107 100	0,1	12 000	012G	114 000	0,2	17 500	7 %	36 %	45 %
<b>Total beholdning</b>	<b>364 000</b>	<b>1,3</b>	<b>484 000</b>	<b>385 000</b>	<b>1,4</b>	<b>554 000</b>	<b>6 %</b>	<b>8 %</b>	<b>14 %</b>	

siste dag Jun 2011				siste dag Jun 2012				Endring		
Generasjon	Antall	Vekt	Biomasse	Generasjon	Antall	Vekt	Biomasse	Antall	Vekt	Biomasse
09G	21 000	4,5	96 000	010G	16 000	4,1	66 000	-24 %	-10 %	-31 %
010G	221 000	1,7	376 000	011G	229 000	1,9	445 000	4 %	14 %	18 %
011G	130 200	0,1	19 000	012G	136 000	0,2	27 300	4 %	35 %	41 %
<b>Total beholdning</b>	<b>372 000</b>	<b>1,3</b>	<b>492 000</b>	<b>380 000</b>	<b>1,4</b>	<b>538 000</b>	<b>2 %</b>	<b>7 %</b>	<b>9 %</b>	



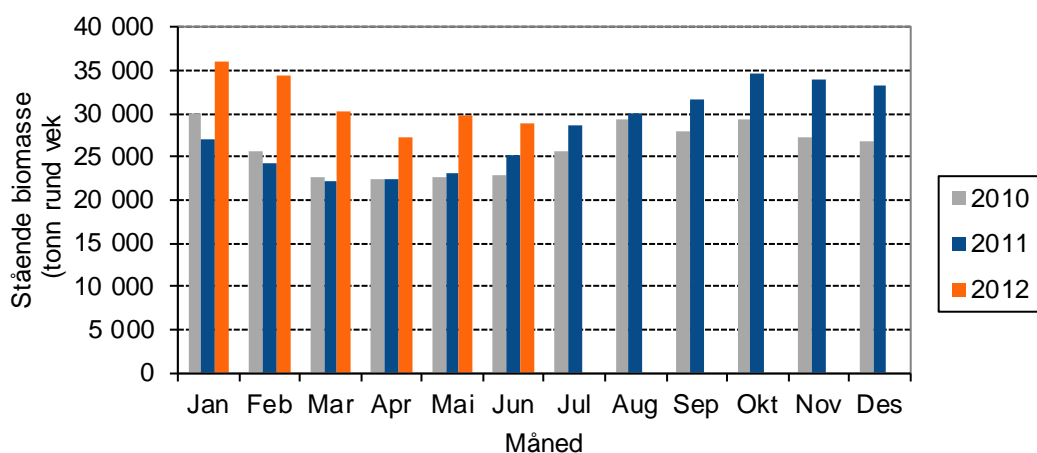
Generasjon	2009	2010	Generasjon	2010	2011	Endring	1 år i sjøen	0 år i sjøen
<b>Beholdning Mai 2011</b>	34 000	224 000	<b>Beholdning Mai 2012</b>	34 000	236 000	<b>Beholdning</b>	0 %	6 %
Døde	200	2 420	Døde	100	1 500	Døde	-37 %	-38 %
Rømt	0	0	Rømt	0	0	Rømt	0 %	0 %
Annet svinn	10	70	Annet svinn	0	0	Annet svinn	-99 %	-68 %
Slaktet	12 800	3 580	Slaktet	15 300	5 700	Slaktet	20 %	60 %
Utkast	100	30	Utkast	200	100	Utkast	71 %	
<b>Beholdning Jun 2011</b>	21 000	221 000	<b>Beholdning Jun 2012</b>	16 000	229 000	<b>Beholdning</b>	-24 %	4 %
Slaktekvantum	67 700	16 300	Slaktekvantum	79 200	24 500	Slaktekvantum	17 %	6 %
Snittvekt	5,29	4,55	Snittvekt	5,18	4,28	Snittvekt	-2 %	4 %



## Beholdning med ørret

siste dag Mai 2011				siste dag Mai 2012				Endring		
Generasjon	Antall	Vekt	Biomasse	Generasjon	Antall	Vekt	Biomasse	Antall	Vekt	Biomasse
09G	1 000	4,0	4 000	010G	2 000	3,1	5 000	72 %	-21 %	35 %
010G	14 000	1,3	19 000	011G	16 000	1,5	24 000	11 %	16 %	29 %
011G	4 300	0,2	1 000	012G	5 000	0,2	1 100	8 %	9 %	18 %
<b>Total beholdning</b>	<b>20 000</b>	<b>1,2</b>	<b>23 000</b>		<b>22 000</b>	<b>1,3</b>	<b>30 000</b>	<b>13 %</b>	<b>14 %</b>	<b>29 %</b>

siste dag Jun 2011				siste dag Jun 2012				Endring		
Generasjon	Antall	Vekt	Biomasse	Generasjon	Antall	Vekt	Biomasse	Antall	Vekt	Biomasse
09G	-	4,7	1 000	010G	1 000	2,8	2 000	168 %	-40 %	60 %
010G	14 000	1,6	22 000	011G	14 000	1,7	25 000	1 %	10 %	11 %
011G	4 400	0,4	2 000	012G	5 000	0,4	2 100	12 %	19 %	33 %
<b>Total beholdning</b>	<b>19 000</b>	<b>1,3</b>	<b>25 000</b>		<b>20 000</b>	<b>1,4</b>	<b>29 000</b>	<b>6 %</b>	<b>8 %</b>	<b>15 %</b>



Generasjon	2009	2010	Generasjon	2010	2011	Endring	1 år i sjøen	0 år i sjøen
<b>Beholdning mai 2011</b>	1 000	14 000	<b>Beholdning mai 2012</b>	2 000	16 000	<b>Beholdning</b>	72 %	11 %
Døde	0	120	Døde	0	100	Døde	62 %	-37 %
Rømt	0	0	Rømt	0	0	Rømt	0 %	0 %
Annet svinn	0	0	Annet svinn	0	0	Annet svinn		
Slaktet	600	460	Slaktet	800	900	Slaktet	31 %	98 %
Utkast	0	10	Utkast	0	0	Utkast	-49 %	86 %
<b>Beholdning jun 2011</b>	0	14 000	<b>Beholdning jun 2012</b>	1 000	14 000	<b>Beholdning</b>		0 %
Slaktekvantum	2 500	1 500	Slaktekvantum	3 000	3 700	Slaktekvantum	19 %	144 %
Snittvekt	4,14	3,27	Snittvekt	3,76	4,03	Snittvekt	-9 %	23 %

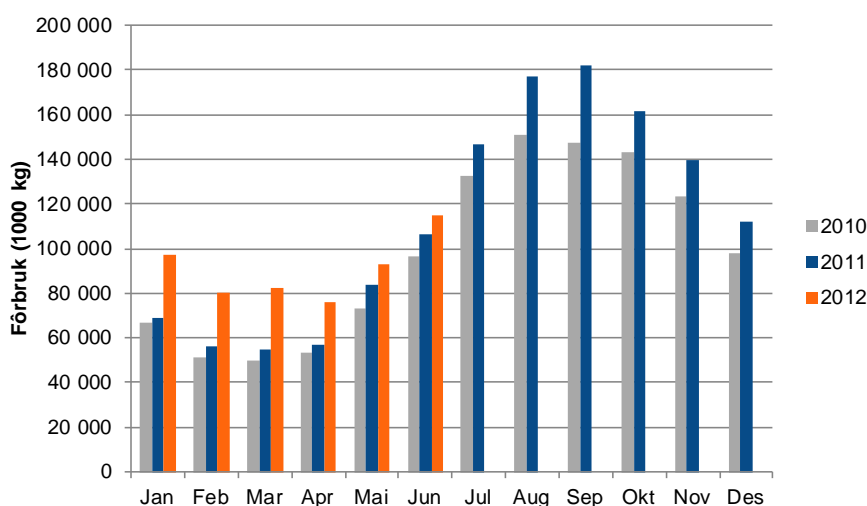


## Fôrforbruk

Tabell 3 Registrert fôrforbruk og omsatt fôr siste måned, samt akkumulert så langt i år. Tall oppgitt i 1 000 kg

	Registrert forbruk			Omsatt
	Laks	Ørret	Totalt	Laks og ørret
Jun 2011	106 000	8 000	114 000	115 000
Jun 2012	115 000	9 000	124 000	
Differanse	8 %	10 %	8 %	
Jan - Jun 2011	428 000	28 000	456 000	448 000
Jan - Jun 2012	544 000	36 000	579 000	
Differanse	27 %	29 %	27 %	

Registrert fôrforbruk baserer seg på tall fra Havbruksdata, mens omsetningstallene er tall fra de norske fôrprodusentene på omsatt fôr til produksjon av laks og ørret i sjø.



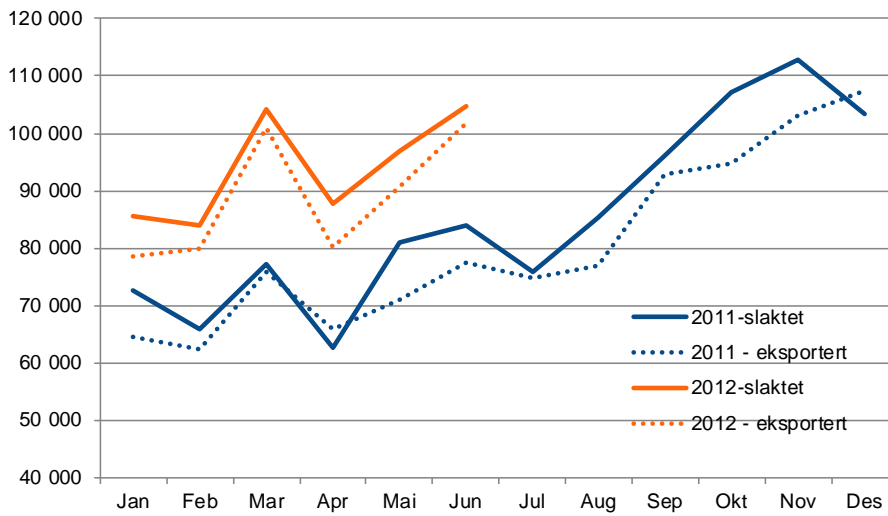
Figur 3 Registrert fôrforbruk til laks (1 000 kg)

Måned	Settefisk ferskvann	Pellet til matfisk 2,5-7,0mm	Pellet til matfisk >8mm	Sum fôr til laksefisk	Annet fiskefôr bl.a. marint	Totalt fiskefôr salg
Januar	1 800 49 %	18 100 62 %	80 300 43 %	100 200 46 %	700 -24 %	100 900 45 %
Februar	1 400 6 %	13 900 73 %	69 700 57 %	84 900 58 %	900 32 %	85 800 58 %
Mars	2 100 28 %	15 100 35 %	68 900 47 %	86 000 45 %	900 -7 %	86 900 44 %
April	1 900 4 %	19 200 33 %	63 100 41 %	84 200 38 %	800 14 %	84 900 38 %
Mai	2 400 1 %	24 500 -5 %	73 000 4 %	99 900 1 %	1 000 -17 %	100 900 1 %
Juni						
Juli						
August						
September						
Oktober						
November						
Desember						
<b>Sum:</b>	<b>9 500</b>	<b>90 700</b>	<b>355 000</b>	<b>455 200</b>	<b>4 200</b>	<b>459 500</b>
Endring 12/11	15 %	29 %	35 %	33 %	-4 %	33 %

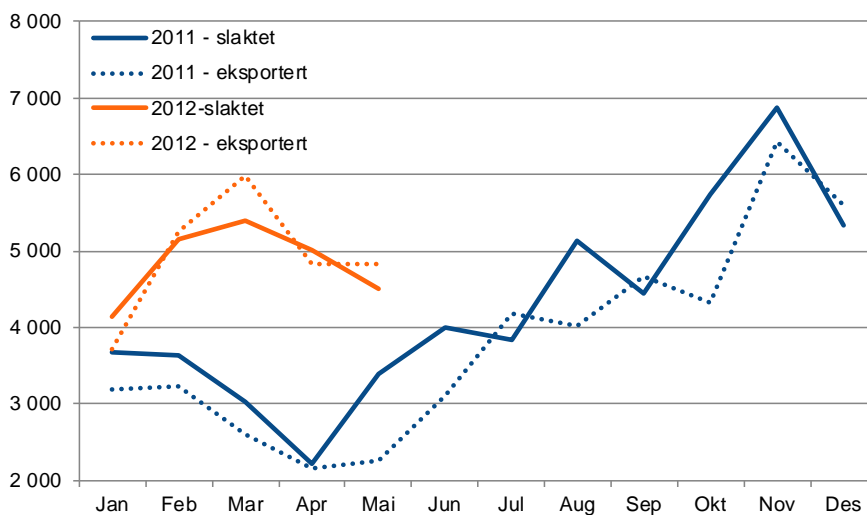




## Slaktet kvantum



Figur 4 Slaktet og eksportert kvantum av laks (Kilde: FHL, EFF)

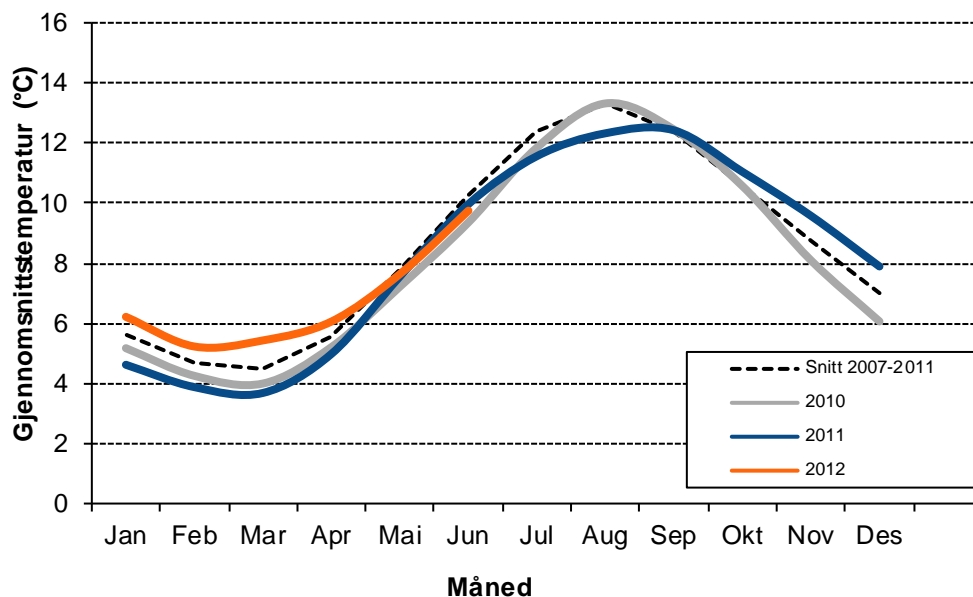


Figur 5 Slaktet og eksportert kvantum av ørret (Kilde: FHL, EFF)



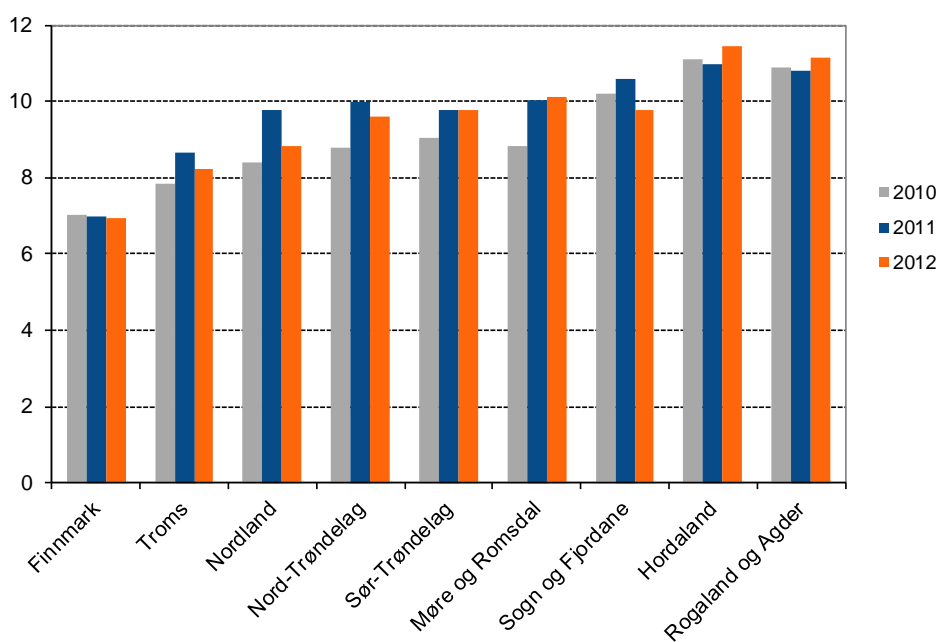
## Produksjonsforhold

### Temperatur



Figur 6 Gjennomsnittstemperaturen på lokalitetene

Gjennomsnittstemperaturen i var 9,76°C, mot et snitt i perioden 2007 - 2011 på 10,27°C



Figur 7 Gjennomsnittstemperaturen på lokaliteter i de ulike fylkene sist måned

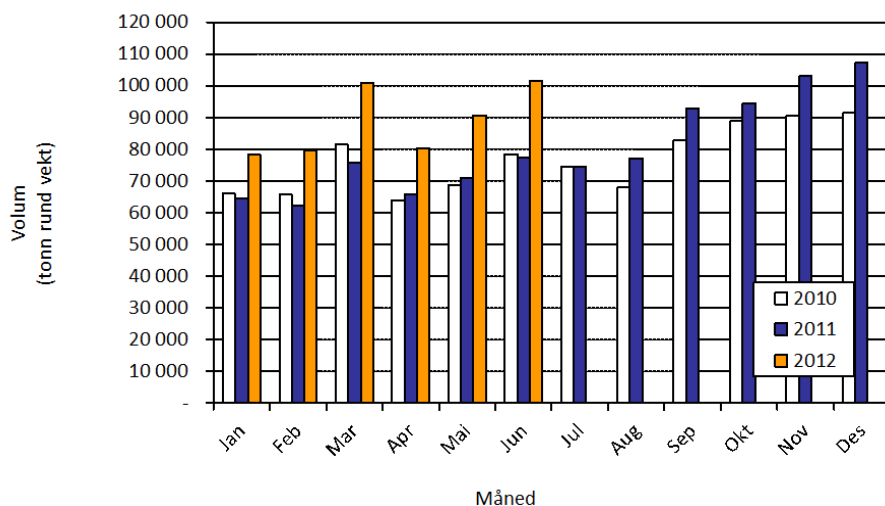


## Eksport

### Eksport fra Norge

#### Laks

Eksport av laks



Laks Tonn rund vekt	2011		2012		Endring 2010-2011
	Januar - Juni		Januar - Juni		
EU27	284 300	68 %	347 513	65 %	22 %
Kina og Hong Kong	12 748	3 %	14 434	3 %	13 %
Øvrige Asia	29 068	7 %	39 311	7 %	35 %
Russland	41 646	10 %	68 757	13 %	65 %
Resten	34 868	8 %	40 932	8 %	17 %
Japan	14 379	3 %	20 785	4 %	45 %
<b>Totalt</b>	<b>417 009</b>	<b>100 %</b>	<b>531 731</b>	<b>100 %</b>	<b>28 %</b>
<b>Totalt minus EU</b>	<b>132 709</b>	<b>32 %</b>	<b>184 218</b>	<b>35 %</b>	<b>39 %</b>

Kilde: SSB, Sjømatrådet

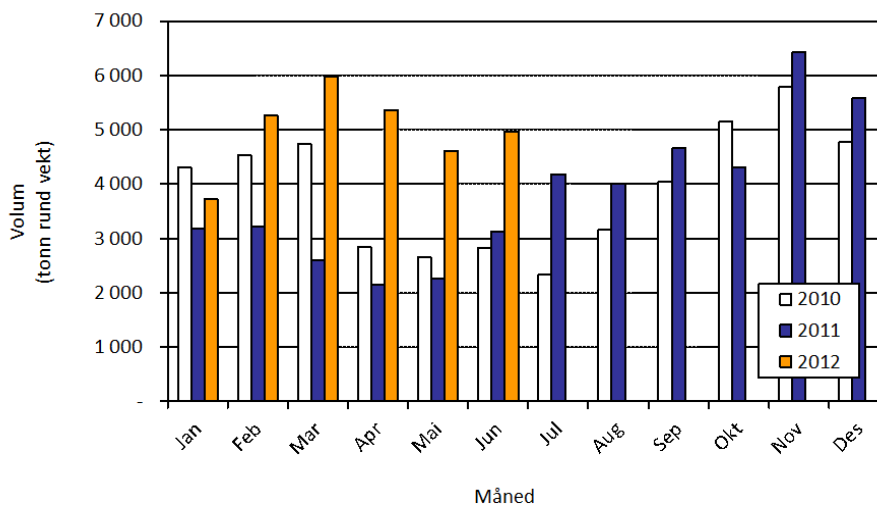
Laks Verdi i 1.000 nok	2011		2012		Endring 2010-2011
	Januar - Juni		Januar - Juni		
EU27	10 106 255	67 %	8 849 383	63 %	-12 %
Kina og Hong Kong	465 445	3 %	389 161	3 %	-16 %
Øvrige Asia	1 066 264	7 %	1 135 609	8 %	7 %
Russland	1 411 806	9 %	1 699 361	12 %	20 %
Resten	1 333 102	9 %	1 266 375	9 %	-5 %
Japan	590 951	4 %	643 382	5 %	9 %
<b>Totalt</b>	<b>14 973 822</b>	<b>100 %</b>	<b>13 983 270</b>	<b>100 %</b>	<b>-7 %</b>

Kilde: SSB, Sjømatrådet



## Ørret

Eksport av ørret



Ørret Tonn rund vekt	2011 Januar - Juni		2012 Januar - Juni		Endring 2010-2011
EU27	2 383	14 %	3 626	12 %	52 %
Kina og Hong Kong	1 411	9 %	1 601	5 %	14 %
Øvrige Asia	1 313	8 %	2 078	7 %	58 %
Russland	7 110	43 %	16 340	55 %	130 %
Resten	2 087	13 %	3 873	13 %	86 %
Japan	2 237	14 %	2 386	8 %	7 %
<b>Totalt</b>	<b>16 541</b>	<b>100 %</b>	<b>29 903</b>	<b>100 %</b>	<b>81 %</b>

Kilde: SSB, Sjømatrådet

Ørret Verdi i 1.000 nok	2011 Januar - Juni		2012 Januar - Juni		Endring 2010-2011
EU27	89 293	15 %	90 691	11 %	2 %
Kina og Hong Kong	48 042	8 %	42 560	5 %	-11 %
Øvrige Asia	48 879	8 %	58 942	7 %	21 %
Russland	268 678	44 %	428 989	54 %	60 %
Resten	80 282	13 %	108 779	14 %	35 %
Japan	78 981	13 %	68 302	9 %	-14 %
<b>Totalt</b>	<b>614 154</b>	<b>100 %</b>	<b>798 263</b>	<b>100 %</b>	<b>30 %</b>

Kilde: SSB, Sjømatrådet



## Produkt

Eksport fordelt på produkt. Kvantum angitt i 1 000 kg produktvekt, og verdi 1 000 NOK.

	2011			2012			Endring	
	Januar - Juni			Januar - Juni			Mengde	Verdi
	Mengde	Verdi	Kr/ kg	Mengde	Verdi	Kr/ kg		
Fersk oppdr. laks m/ hode	290 653	11 359 757	39,08	384 030	10 725 622	27,93	32 %	-6 %
Fersk oppdr. laks u/ hode	1 513	61 278	40,50	2 039	60 027	29,45	35 %	-2 %
Fryst oppdr. laks m/ hode	15 881	657 117	41,38	16 369	468 531	28,62	3 %	-29 %
Fryst oppdr. laks u/ hode	6 315	111 354	17,63	2 524	82 794	32,80	-60 %	-26 %
Fersk laksefilet	26 910	1 585 246	58,91	31 421	1 376 428	43,81	17 %	-13 %
Fryst laksefilet	13 654	1 014 155	74,28	17 312	1 029 907	59,49	27 %	2 %
Røkt laks	991	106 314	107,32	914	83 345	91,22	-8 %	-22 %
Gravet laks	43	4 617	108,45	36	3 242	91,28	-17 %	-30 %
Annet laks	4 804	73 676	15,34	10 533	153 359	14,56	119 %	108 %
<b>Totalt laks</b>	<b>360 762</b>	<b>14 973 514</b>	<b>41,51</b>	<b>465 177</b>	<b>13 983 254</b>	<b>30,06</b>	<b>29 %</b>	<b>-7 %</b>
Fersk oppdr. ørret m/ hode	9 106	401 789	44,12	18 933	570 420	30,13	108 %	42 %
Fersk oppdr. ørret u/ hode	64	3 557	55,88	27	979	36,40	-58 %	-72 %
Fryst oppdr. ørret m/ hode	1 009	40 945	40,58	2 562	77 837	30,38	154 %	90 %
Fryst oppdr. ørret u/ hode	3 436	148 499	43,22	3 648	122 361	33,55	6 %	-18 %
Fersk ørretfillet	62	4 576	74,02	71	4 213	59,68	14 %	-8 %
Fryst ørretfillet	269	14 765	54,79	376	20 317	53,97	40 %	38 %
Annet ørret	0	22	60,70	26	2 136	81,31	6999 %	9411 %
<b>Totalt ørret</b>	<b>13 946</b>	<b>614 154</b>	<b>44,04</b>	<b>25 643</b>	<b>798 263</b>	<b>31,13</b>	<b>84 %</b>	<b>30 %</b>
<b>Totalt</b>	<b>374 708</b>	<b>15 587 668</b>	<b>41,60</b>	<b>490 820</b>	<b>14 781 517</b>	<b>30,12</b>	<b>31 %</b>	<b>-5 %</b>



## Land

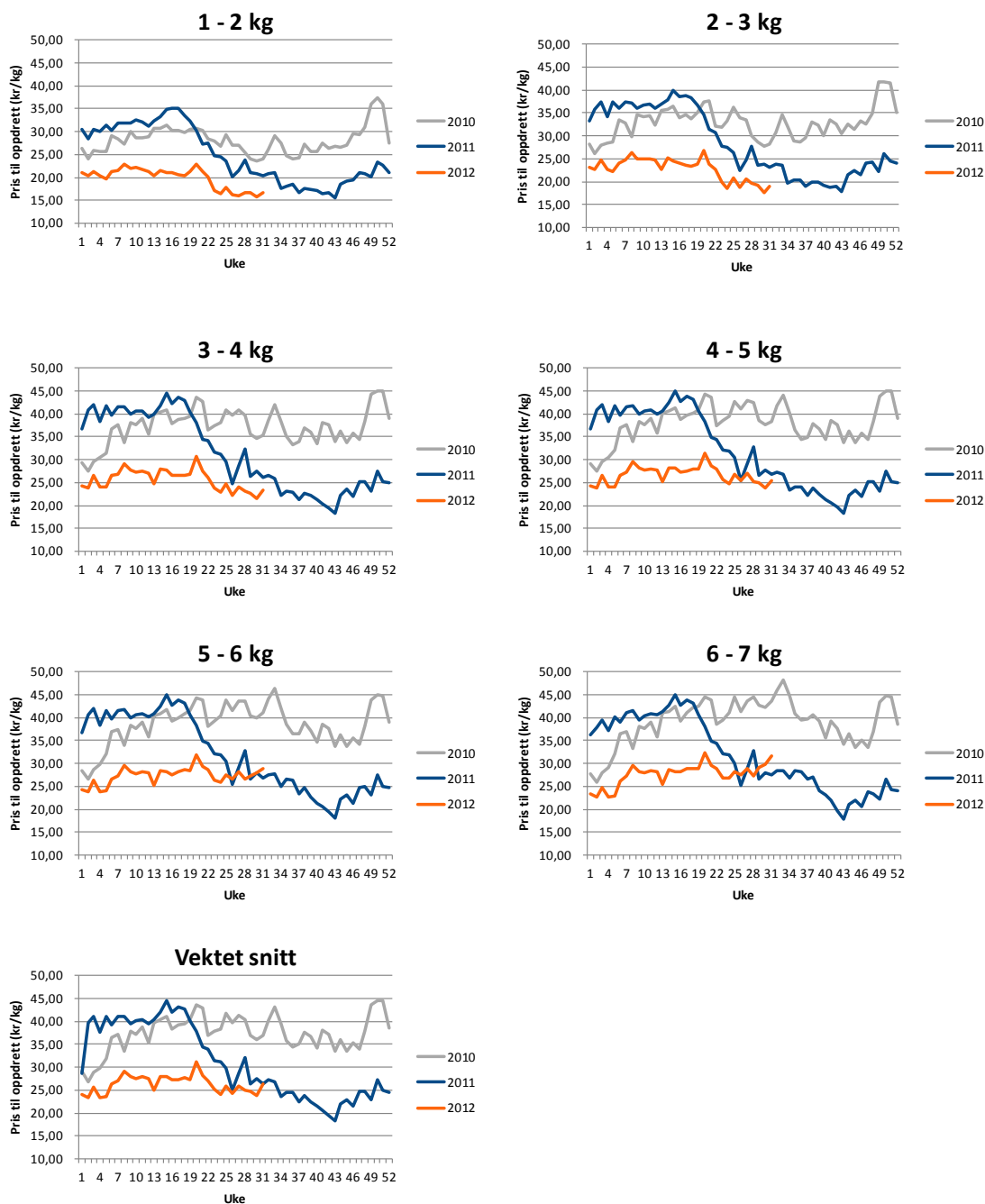
Tabell 4 Eksport fordelt på land. Kvantum angitt i 1 000 kg produktvekt, og verdi 1 000 NOK. (Kilde: EFF)

Hovedmarked	land	Eksport juni 2012				Eksport januar -juni 2012			
		Rund vekt	Endring %	Verdi	Endring %	Rund vekt	Endring %	Verdi	Endring %
EU27	Frankrike	14 622	24 %	365 557	-1 %	74 584	18 %	1 912 128	-15 %
	Polen	10 052	60 %	244 378	27 %	56 532	30 %	1 367 859	-10 %
	Danmark	7 952	16 %	177 918	-6 %	37 565	13 %	884 997	-22 %
	Spania	5 122	6 %	122 928	-18 %	25 491	16 %	646 686	-16 %
	Sverige	4 373	17 %	119 135	-8 %	22 891	26 %	667 187	-5 %
	Storbritannia	4 055	48 %	100 821	10 %	20 959	25 %	578 881	-2 %
	Nederland	3 788	22 %	92 512	-3 %	17 926	10 %	455 928	-21 %
	Finland	3 741	32 %	79 552	1 %	18 706	36 %	427 702	-8 %
	Tyskland	3 514	24 %	97 359	3 %	17 080	0 %	494 610	-26 %
	Italia	2 556	5 %	62 584	-13 %	15 242	31 %	393 744	-8 %
	Litauen	2 492	71 %	57 321	39 %	11 009	17 %	271 645	-17 %
	Latvia	1 590	75 %	33 496	26 %	6 269	63 %	146 823	15 %
	Belgia	1 035	43 %	25 767	11 %	5 153	26 %	134 411	-11 %
	Portugal	887	-3 %	23 284	-16 %	6 381	52 %	172 968	13 %
	Hellas	697	38 %	17 700	1 %	3 493	79 %	92 668	30 %
	Tsjekkia	639	80 %	15 616	56 %	3 360	91 %	84 398	38 %
	Estland	456	41 %	9 638	28 %	2 374	11 %	49 739	-6 %
	Romania	325	152 %	7 895	99 %	1 557	107 %	39 982	41 %
	Østerrike	81	-36 %	2 079	-68 %	451	-10 %	13 677	-37 %
	Kypros	53	9 %	1 552	-22 %	142	-42 %	4 342	-59 %
<b>Totalt EU27</b>		<b>68 098</b>	<b>29 %</b>	<b>1 658 838</b>	<b>2 %</b>	<b>347 513</b>	<b>22 %</b>	<b>8 849 383</b>	<b>-12 %</b>
Russland	Russland	11 677	64 %	278 919	46 %	68 757	65 %	1 699 361	20 %
<b>Totalt Russland</b>		<b>11 677</b>	<b>64 %</b>	<b>278 919</b>	<b>46 %</b>	<b>68 757</b>	<b>65 %</b>	<b>1 699 361</b>	<b>20 %</b>
Japan	Japan	3 347	42 %	103 316	18 %	20 785	45 %	643 382	9 %
<b>Totalt Japan</b>		<b>3 347</b>	<b>42 %</b>	<b>103 316</b>	<b>18 %</b>	<b>20 785</b>	<b>45 %</b>	<b>643 382</b>	<b>9 %</b>
Kina og Hong Kong	Hong Kong	2 119	63 %	56 895	42 %	8 744	-10 %	233 349	-36 %
	Kina	1 569	123 %	43 803	108 %	5 690	85 %	155 812	51 %
<b>Totalt Kina og Hong Kong</b>		<b>3 688</b>	<b>84 %</b>	<b>100 698</b>	<b>65 %</b>	<b>14 434</b>	<b>13 %</b>	<b>389 161</b>	<b>-16 %</b>
Øvrige Asia	Taiwan	1 331	71 %	36 438	54 %	7 497	68 %	202 634	29 %
	Sør-Korea	1 192	70 %	34 126	39 %	4 512	-2 %	130 214	-28 %
	Israel	979	-25 %	26 191	-41 %	5 522	10 %	148 854	-21 %
	Vietnam	779	-58 %	26 904	-50 %	9 362	65 %	291 250	63 %
	Thailand	767	-16 %	22 651	-31 %	4 173	35 %	125 010	6 %
	Singapore	473	15 %	12 735	-4 %	3 571	39 %	101 570	2 %
<b>Resten</b>		<b>3 008</b>	<b>16 %</b>	<b>109 109</b>	<b>0 %</b>	<b>13 248</b>	<b>-9 %</b>	<b>482 294</b>	<b>-22 %</b>
Resten	Ukraina	2 086	65 %	50 610	88 %	10 860	60 %	273 220	50 %
	Tyrkia	546	-11 %	12 838	-29 %	3 151	23 %	77 633	-13 %
	Canada	473	22 %	17 601	0 %	1 883	25 %	75 077	6 %
<b>Totalt Resten</b>		<b>8 343</b>	<b>29 %</b>	<b>257 997</b>	<b>11 %</b>	<b>40 932</b>	<b>17 %</b>	<b>1 266 375</b>	<b>-5 %</b>
<b>Totalsum</b>		<b>101 635</b>	<b>31 %</b>	<b>2 586 430</b>	<b>7 %</b>	<b>531 731</b>	<b>28 %</b>	<b>13 983 270</b>	<b>-7 %</b>



## Prisutvikling

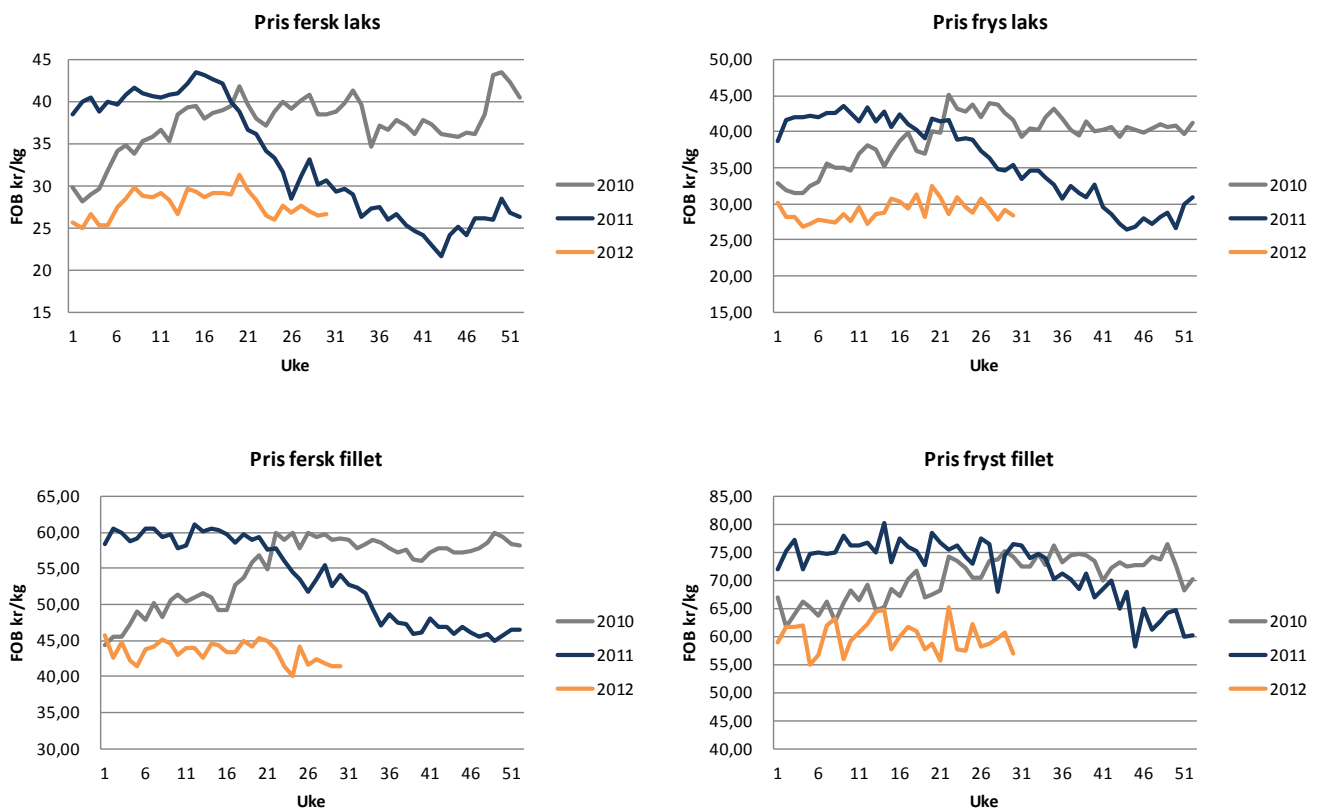
### Pris til oppdretter - laks



Figur 8 Figur prisutvikling til oppdretter (FCA Oslo) (Kilde: NOS, FHL)

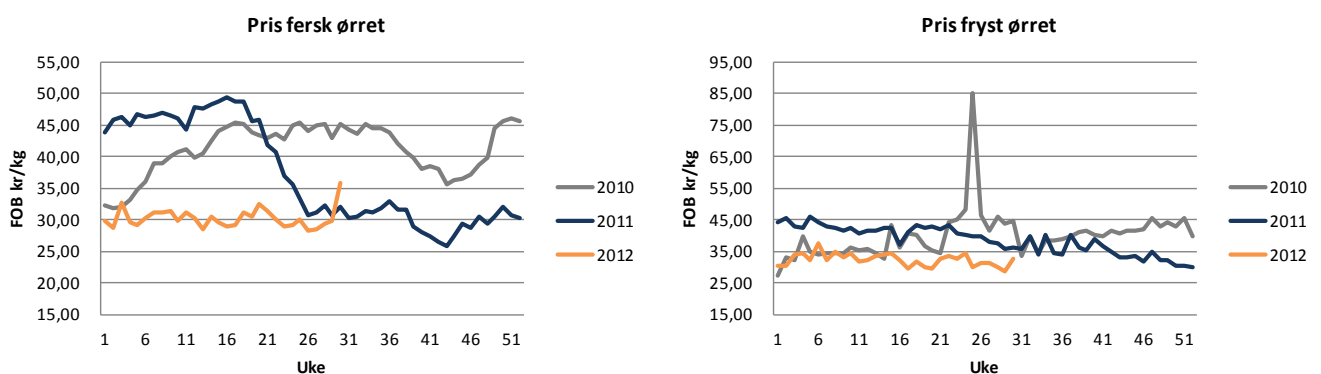


## Eksportpris laks



Figur 9 Eksport på ulike produkter av laks (FOB NOK) (Kilde: EFF)

## Eksportpris ørret

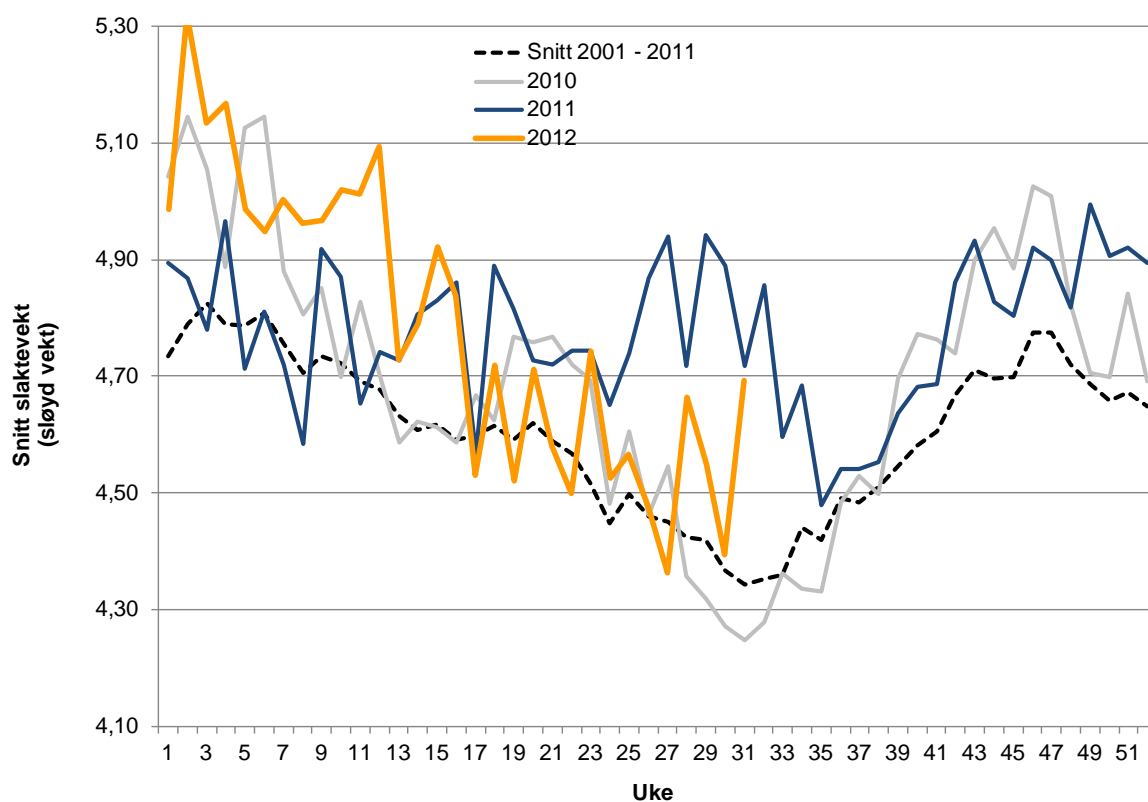


Figur 10 Eksport på ulike produkter av ørret (FOB NOK) (Kilde: EFF)





## Vektutvikling



Figur 11 Slaktevekt (Sløyd vekt i kg) Kilde: FHL / NOS



## Andre arter – eksport

**Tabell 5 Eksport av andre oppdrettsarter. Oppgitt i 1 000 kg (Kilde: EFF)**

Oppdrettsarter:	Juni						Januar - Juni					
	Mengde			Verdi			Mengde			Verdi		
	2011	2012	Endring	2011	2012	Endring	2011	2012	Endring	2011	2012	Endring
Torsk, oppdrettet/oppfôret, fersk filet	40	17	-57 %	3 097	950	-69 %	181	78	-57 %	12 542	4 339	-65 %
Blåskjell, levende/fersk, i pakninger 25 kg eller mindre	7	32	381 %	161	275	71 %	38	123	222 %	967	1 498	55 %
Blåskjell, levende/fersk, i pakninger over 25 kg	3	15	340 %	97	155	60 %	34	105	210 %	820	1 254	53 %
Kveite, atlantehavs-/stillehavs-, oppdrettet, fersk hel	69	32	-54 %	5 843	2 489	-57 %	463	365	-21 %	38 685	30 353	-22 %
Piggvar, oppdrettet, fersk hel	12	22	82 %	898	1 307	46 %	81	97	20 %	5 847	6 246	7 %
Røye, fersk hel	2	0	-70 %	98	26	-73 %	9	3	-71 %	534	152	-72 %
Kamskjell, pecten maximus, levende/fersk	41	31	-23 %	1 811	1 341	-26 %	281	245	-13 %	12 206	10 514	-14 %
Kamskjell, fryst	1	3	68 %	260	371	43 %	19	13	-32 %	2 386	2 097	-12 %
Kamskjell, ikke pecten maximus, levende/fersk	0	0		0	0		0	0		0	0	
<b>Totalt</b>	<b>174</b>	<b>151</b>	<b>-13 %</b>	<b>12 263</b>	<b>6 915</b>	<b>-44 %</b>	<b>1 106</b>	<b>1 028</b>	<b>-7 %</b>	<b>73 988</b>	<b>56 455</b>	<b>-24 %</b>