

## Status per utgangen av April

### Nøkkelparametre

		April	Endring fra 2011
Laks	Biomasse	565 000 tonn	15 %
	Utsatt fisk	37,2 mill.	43 %
	Fôrforbruk	73 000 tonn	29 %
Ørret	Biomasse	28 000 tonn	24 %
	Utsatt fisk	0,8 mill.	-59 %
	Fôrforbruk	4 000 tonn	17 %
	Temperatur	6,0 °C	1,1 °C



## Om Månedrapporten

Akvafakta Måned er en rapport som publiseres månedlig. Rapporten vil tilgjengeliggjøre data som beskriver produksjonssituasjon til norsk havbruk. Den er ikke tenkt å være en analyse av produksjons- og markedssituasjonen, men være en faktabasert oppsummering av tilgjengelig informasjon. Analyser av produksjons- og markedssituasjonen er ivaretatt av flere andre institusjoner og selskaper.

Som navnet tilsier vil rapporten innholde primært informasjon som oppdateres månedlig. Informasjon om pris, eksport og fôromsetning som oppdateres ukentlig, publiseres i Akvafakta uke. Rapporten har forsøkt å inkludere mest mulig av verdikjeden. Som en konsekvens av at det både er mer informasjon om laks, og at laks er den klart dominante arten i norsk havbruk, vil laks være hovedfokuset i rapporten.

Rapporten er tenkt holdt i et fast format, hvor det er lett å kjenne seg igjen fra en måned til en annen. Men i en etableringsfase vil vi på bakgrunn av egne erfaringer og innspill fra brukere av rapporten bruke litt tid til å utvikle dette formatet. Dette vil være en avveining mellom hvilke informasjon som er tilgjengelig, hvor relevant informasjonen er og omfanget på rapporten.

Det er et mål å være mest mulig konsekvent i begrepsbruk, og layout for å gjøre det lettes mulig å bruke rapporten. Merk at;

- "Ørret" blir benyttet for arten Regnbue ørret
- Vektangivelse er gitt i Rund Vekt hvis ikke annet er angitt
- Eksportpriser refererer til FOB (Free On Board): For definisjon se:  
<http://www.iccwbo.org/incoterms/preambles/pdf/FOB.pdf>

Er det kommentarer eller innspill til rapporten, så send disse til [jon.a.grottum@fhl.no](mailto:jon.a.grottum@fhl.no). Det gjelder også hvis det er et ønske om å stå på distribusjonslisten.



## Innhold

Nøkkelparametre .....	1
Om Månedrapporten.....	2
Innhold .....	3
Produksjonsstatus .....	4
Rogninnlegg .....	4
Settefisk.....	4
Utsett.....	4
Beholdning laks .....	5
Beholdning med ørret.....	6
Fôrforbruk .....	7
Slaktet kvantum .....	7
Produksjonsforhold .....	9
Temperatur.....	9
Prisutvikling.....	10
Pris til oppdretter - laks .....	10
Eksportpris laks .....	11
Eksportpris ørret.....	11
Vektutvikling.....	12
Andre arter – eksport.....	13



## Produksjonsstatus

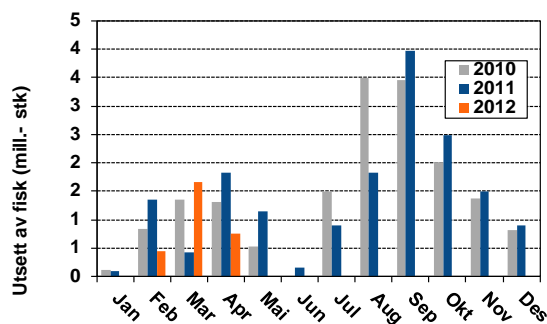
### Rogninnlegg

Tabell 1 Rogninnlegg basert på tall fra rognprodusentene, og utsatt antall smolt (kilde: rognprodusenter)

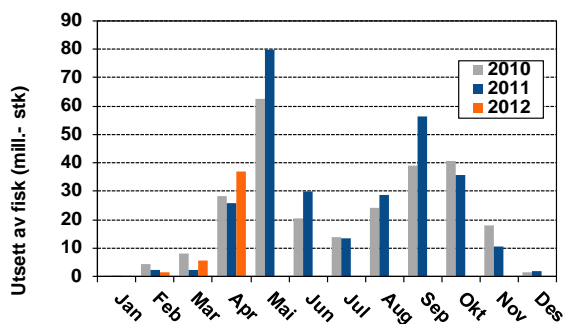
		Antall rognkorn innlagt (millioner)
Laks	2002 / 03	260
	2003 / 04	215
	2004 / 05	225
	2005 / 06	265
	2006 / 07	310
	2007/ 08	345
	2008/ 09	350
	2009 / 10	365
Regnbue- ørret	2003	42
	2004	27
	2005	25
	2006	45
	2007	50
	2008	45
	2009	35
	2010	35
	2011E	35

### Settefisk

#### Utsett



Figur 1 Utsett av ørret



Figur 2 Utsett av laks

Tabell 2 Antall fisk utsatt. Oppgitt som millioner fisk

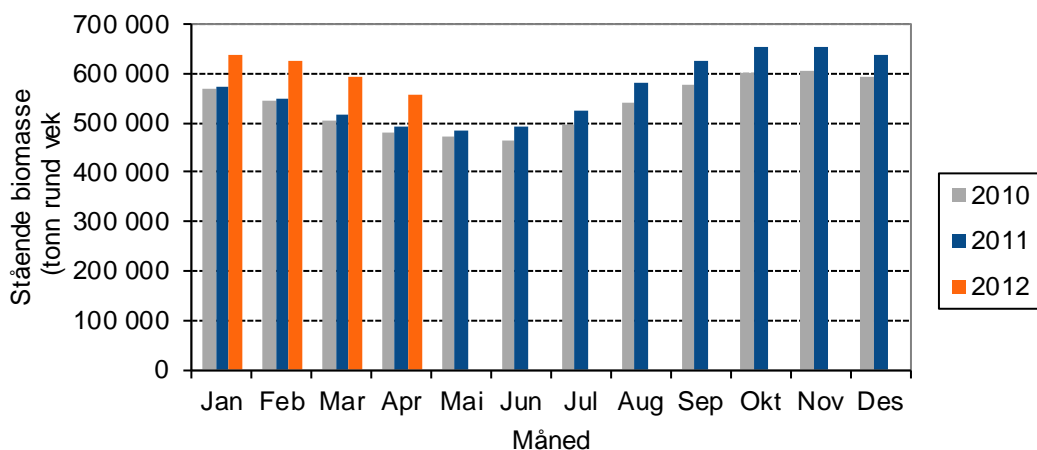
	2011		2012		Endring	
	Apr	Jan - Apr	Apr	Jan - Apr	Apr	Jan - Apr
Laks	26,0	31,3	37,2	44,9	43 %	44 %
Ørret	1,8	3,7	0,8	2,9	-59 %	-23 %



## Beholdning laks

siste dag Mar 2011				siste dag Mar 2012				Endring		
Generasjon	Antall	Vekt	Biomasse	Generasjon	Antall	Vekt	Biomasse	Antall	Vekt	Biomasse
09G	62 000	4,2	256 000	010G	67 000	4,0	267 000	8 %	-4 %	4 %
010G	230 000	1,1	259 000	011G	247 000	1,3	324 000	7 %	17 %	25 %
<b>Total beholdning</b>	<b>296 000</b>	<b>1,7</b>	<b>515 000</b>	<b>324 000</b>	<b>1,8</b>	<b>593 000</b>	<b>9 %</b>	<b>5 %</b>	<b>15 %</b>	

siste dag Apr 2011				siste dag Apr 2012				Endring		
Generasjon	Antall	Vekt	Biomasse	Generasjon	Antall	Vekt	Biomasse	Antall	Vekt	Biomasse
09G	50 000	4,2	210 000	010G	48 000	4,2	200 000	-3 %	-2 %	-5 %
010G	222 000	1,3	278 000	011G	243 000	1,5	358 000	9 %	18 %	29 %
<b>Total beholdning</b>	<b>301 000</b>	<b>1,6</b>	<b>492 000</b>	<b>347 000</b>	<b>1,6</b>	<b>565 000</b>	<b>15 %</b>	<b>0 %</b>	<b>15 %</b>	



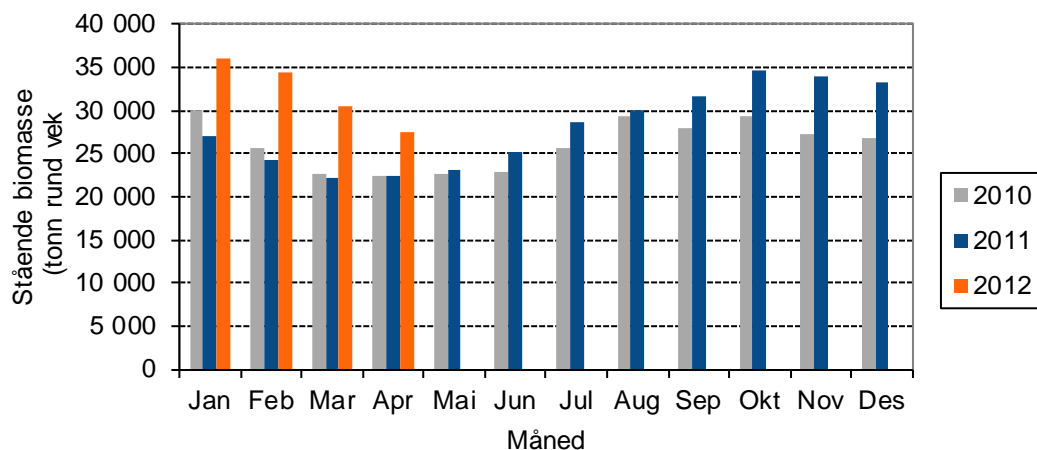
Generasjon	2009	2010	Generasjon	2010	2011	Endring	2 år i sjøen	1 år i sjøen
<b>Beholdning Mar 2011</b>	62 000	230 000	<b>Beholdning Mar 2012</b>	67 000	247 000	<b>Beholdning</b>	8 %	7 %
Døde	350	1 930	Døde	300	1 300	Døde	-4 %	-32 %
Rømt	0	10	Rømt	0	0	Rømt	0 %	0 %
Annet svinn	0	0	Annet svinn	0	0	Annet svinn	175 %	374 %
Slaktet	11 690	570	Slaktet	14 900	600	Slaktet	27 %	11 %
Utkast	110	0	Utkast	200	0	Utkast	35 %	
<b>Beholdning Apr 2011</b>	50 000	222 000	<b>Beholdning Apr 2012</b>	48 000	243 000	<b>Beholdning</b>	-4 %	9 %
Slaktekvantum	59 600	2 900	Slaktekvantum	75 800	4 500	Slaktekvantum	27 %	8 %
Snittvekt	5,10	5,10	Snittvekt	5,10	7,13	Snittvekt	0 %	9 %



## Beholdning med ørret

siste dag Mar 2011				siste dag Mar 2012				Endring		
Generasjon	Antall	Vekt	Biomasse	Generasjon	Antall	Vekt	Biomasse	Antall	Vekt	Biomasse
09G	2 000	3,3	7 000	010G	3 000	3,3	11 000	55 %	-3 %	51 %
010G	15 000	1,0	15 000	011G	17 000	1,2	21 000	12 %	27 %	42 %
011G	1 800	0,2	-	012G	2 000	0,1	200	4 %	-14 %	-11 %
<b>Total beholdning</b>	<b>19 000</b>	<b>1,2</b>	<b>22 000</b>		<b>22 000</b>	<b>1,5</b>	<b>32 000</b>	<b>16 %</b>	<b>24 %</b>	<b>45 %</b>

siste dag Apr 2011				siste dag Apr 2012				Endring		
Generasjon	Antall	Vekt	Biomasse	Generasjon	Antall	Vekt	Biomasse	Antall	Vekt	Biomasse
09G	2 000	3,5	6 000	010G	2 000	3,1	7 000	30 %	-10 %	18 %
010G	14 000	1,1	16 000	011G	15 000	1,3	20 000	8 %	17 %	27 %
011G	3 500	0,2	1 000	012G	3 000	0,2	500	0 %	-7 %	-7 %
<b>Total beholdning</b>	<b>19 000</b>	<b>1,2</b>	<b>22 000</b>		<b>21 000</b>	<b>1,3</b>	<b>28 000</b>	<b>9 %</b>	<b>14 %</b>	<b>24 %</b>



Generasjon	2009	2010	Generasjon	2010	2011	Endring	1 år i sjøen	0 år i sjøen
<b>Beholdning mar 2011</b>	2 000	15 000	<b>Beholdning mar 2012</b>	3 000	16 000	<b>Beholdning</b>	48 %	7 %
Døde	10	80	Døde	0	100	Døde	-32 %	33 %
Rømt	0	0	Rømt	0	0	Rømt		
Annet svinn	0	0	Annet svinn	0	0	Annet svinn		
Slaktet	540	10	Slaktet	1 000	300	Slaktet	83 %	
Utkast	10	0	Utkast	0	0	Utkast	-6 %	
<b>Beholdning apr 2011</b>	2 000	14 000	<b>Beholdning apr 2012</b>	2 000	15 000	<b>Beholdning</b>	0 %	7 %
Slaktekvantum	2 200	0	Slaktekvantum	4 000	1 100	Slaktekvantum	87 %	
Snittvekt	3,97	3,07	Snittvekt	4,06	3,92	Snittvekt	2 %	

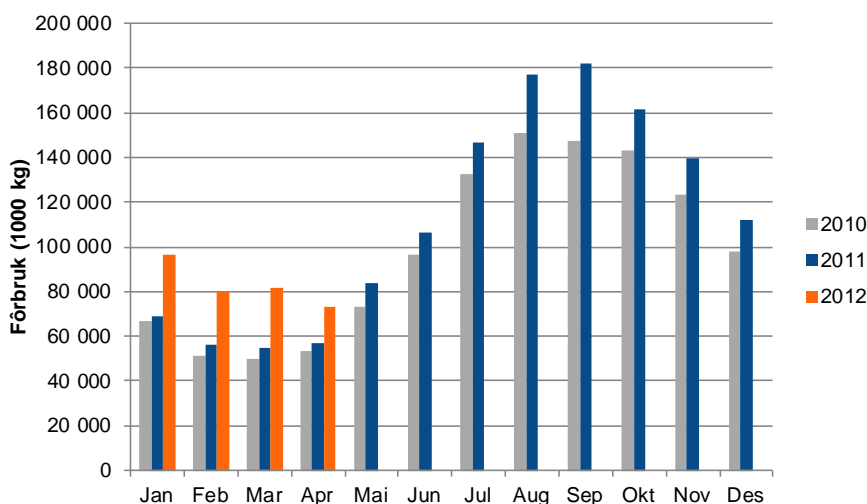


## Fôrforbruk

Tabell 3 Registrert fôrforbruk og omsatt fôr siste måned, samt akkumulert så langt i år. Tall oppgitt i 1 000 kg

	Registrert forbruk		Omsatt	
	Laks	Ørret	Totalt	Laks og ørret
Apr 2011	57 000	4 000	61 000	59 000
Apr 2012	73 000	4 000	78 000	82 000
Differanse	29 %	17 %	28 %	39 %
Jan - Apr 2011	238 000	13 000	251 000	237 000
Jan - Apr 2012	332 000	20 000	352 000	348 000
Differanse	40 %	50 %	40 %	47 %

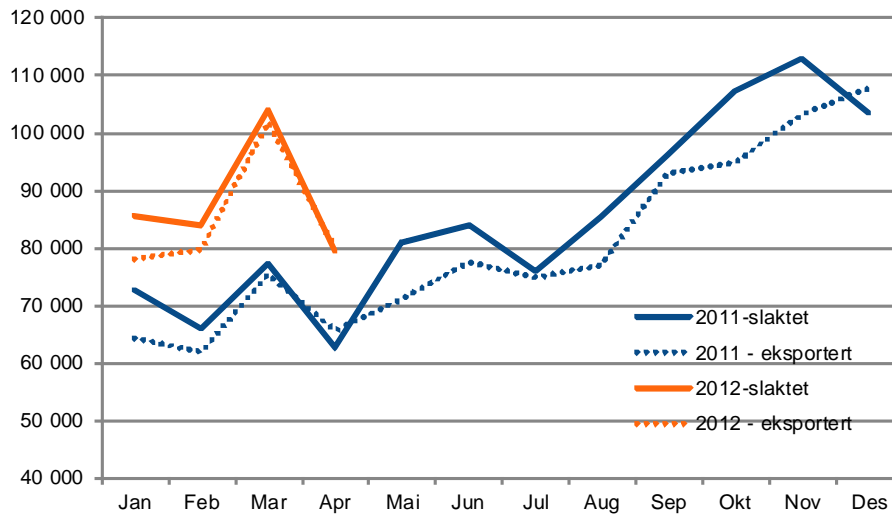
Registrert fôrforbruk baserer seg på tall fra Havbruksdata, mens omsetningstallene er tall fra de norske fôrprodusentene på omsatt fôr til produksjon av laks og ørret i sjø.



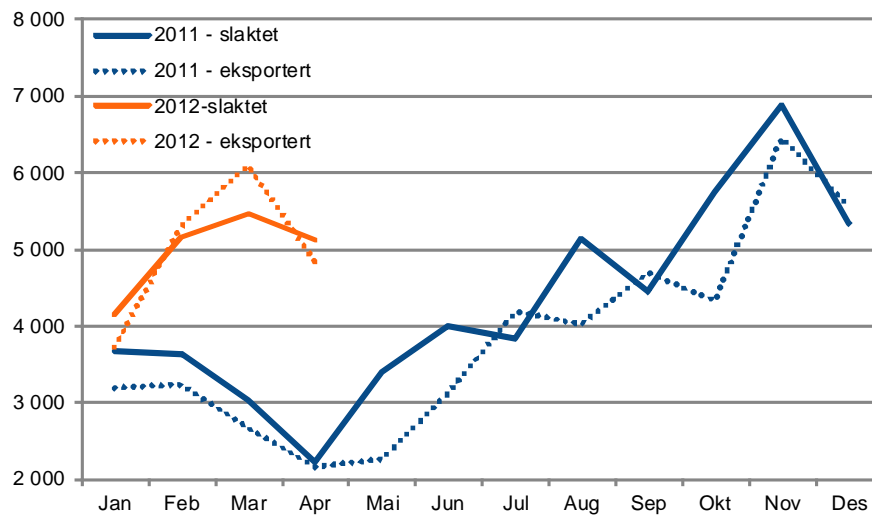
Figur 3 Registrert fôrforbruk til laks (1 000 kg)

Måned	Settefisk ferskvann		Pellet til matfisk 2,5-7,0mm		Pellet til matfisk >8mm		Sum fôr til laksefisk		Annet Fiskefôr bl.a. marint		Totalt fiskefôr salg	
	kg	%	kg	%	kg	%	kg	%	kg	%	kg	%
Januar	1 800	49 %	18 100	62 %	80 300	43 %	100 200	46 %	700	-24 %	100 900	45 %
Februar	1 400	6 %	13 900	73 %	69 700	57 %	84 900	58 %	900	32 %	85 800	58 %
Mars	2 100	28 %	15 100	35 %	68 900	47 %	86 000	45 %	900	-7 %	86 900	44 %
April												
Mai												
Juni												
Juli												
August												
September												
Oktober												
November												
Desember												
<b>Sum:</b>	<b>7 200</b>		<b>66 200</b>		<b>281 900</b>		<b>355 300</b>		<b>3 300</b>		<b>358 600</b>	
Endring 12/11	20 %		48 %		47 %		46 %		0 %		46 %	

## Slaktet kvantum



Figur 4 Slaktet og eksportert kvantum av laks (Kilde: FHL, EFF)



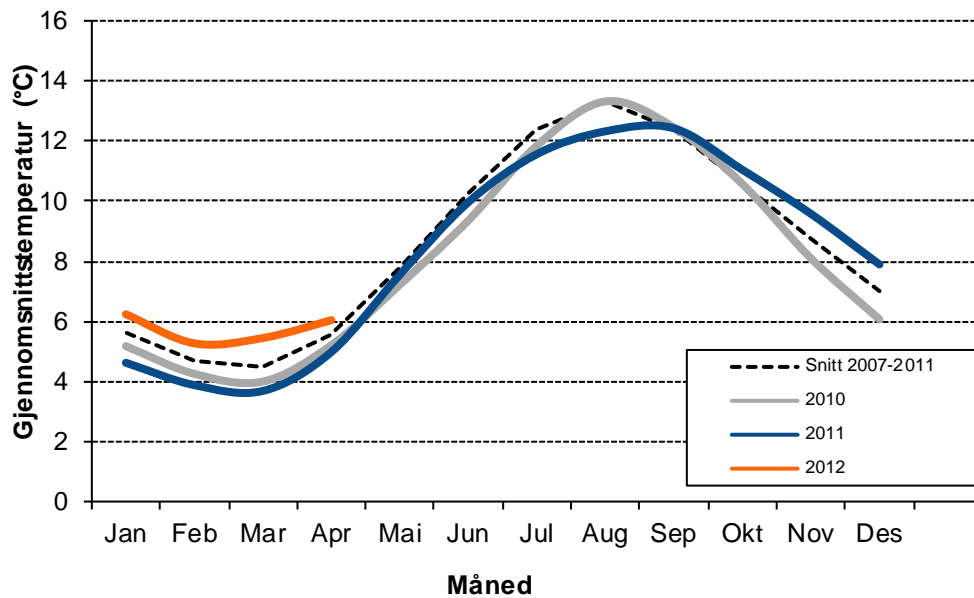
Figur 5 Slaktet og eksportert kvantum av ørret (Kilde: FHL, EFF)





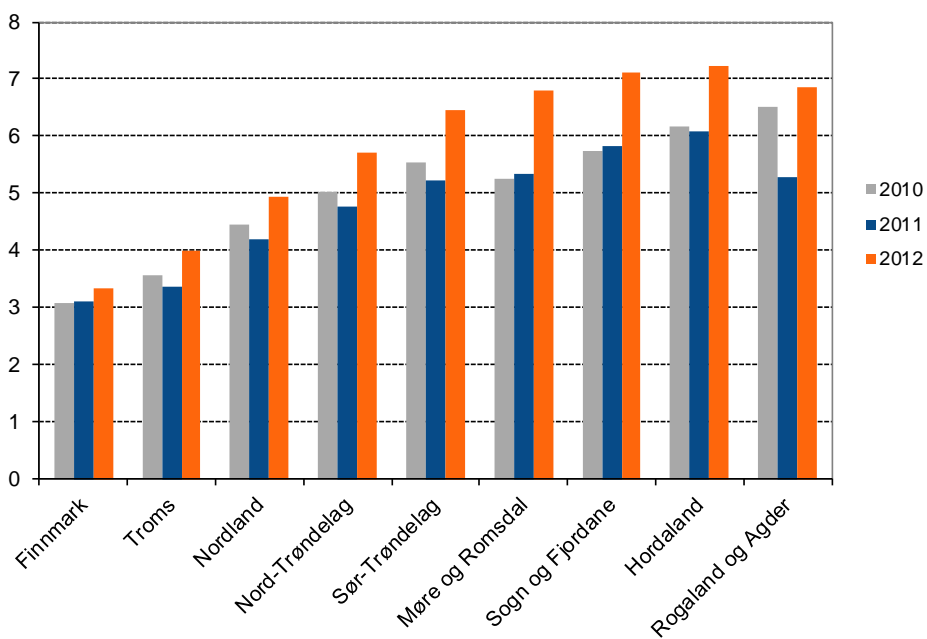
## Produksjonsforhold

### Temperatur



**Figur 6 Gjennomsnittstemperaturen på lokalitetene**

Gjennomsnittstemperaturen i var 6,05°C, mot et snitt i perioden 2007 - 2011 på 5,57°C

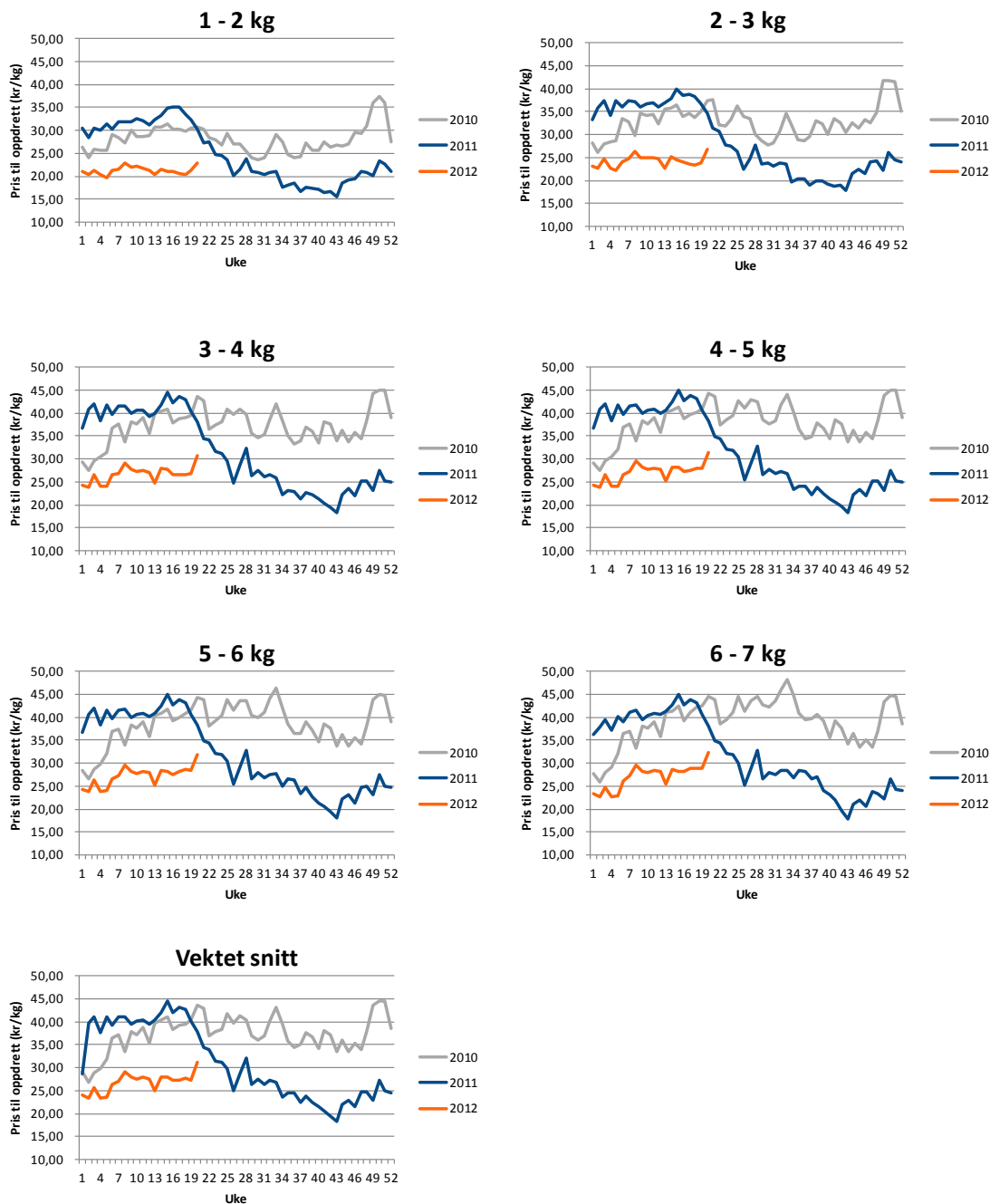


**Figur 7 Gjennomsnittstemperaturen på lokaliteter i de ulike fylkene sist måned**



## Prisutvikling

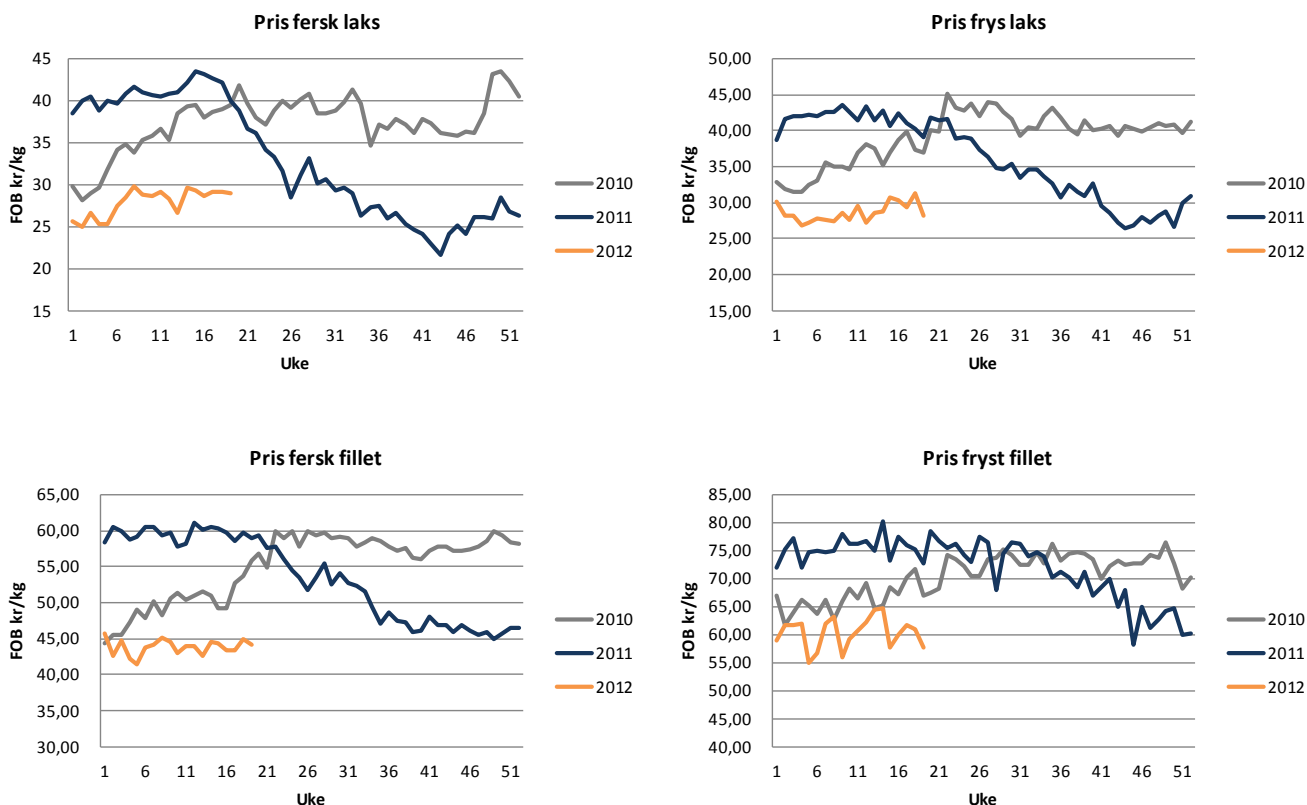
### Pris til oppdretter - laks



Figur 8 Figur prisutvikling til oppdretter (FCA Oslo) (Kilde: NOS, FHL)

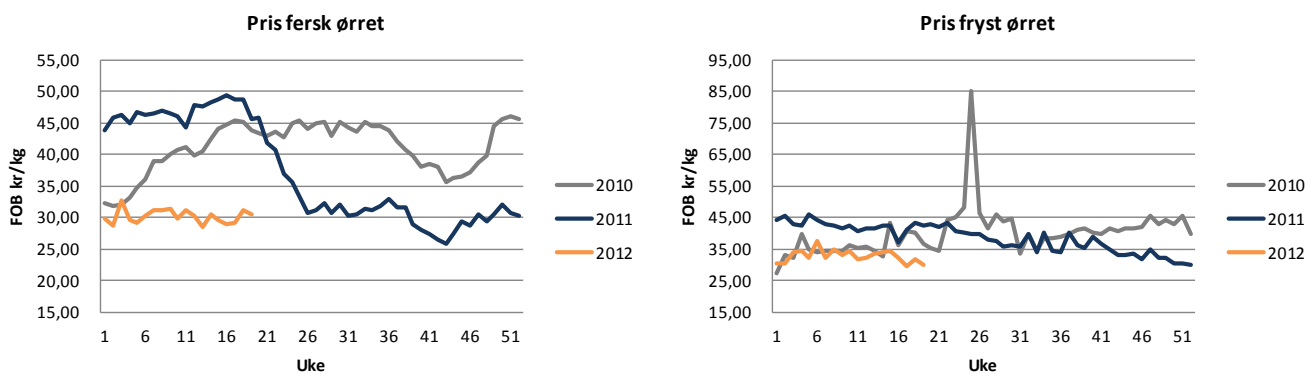


## Eksportpris laks



Figur 9 Eksport på ulike produkter av laks (FOB NOK) (Kilde: EFF)

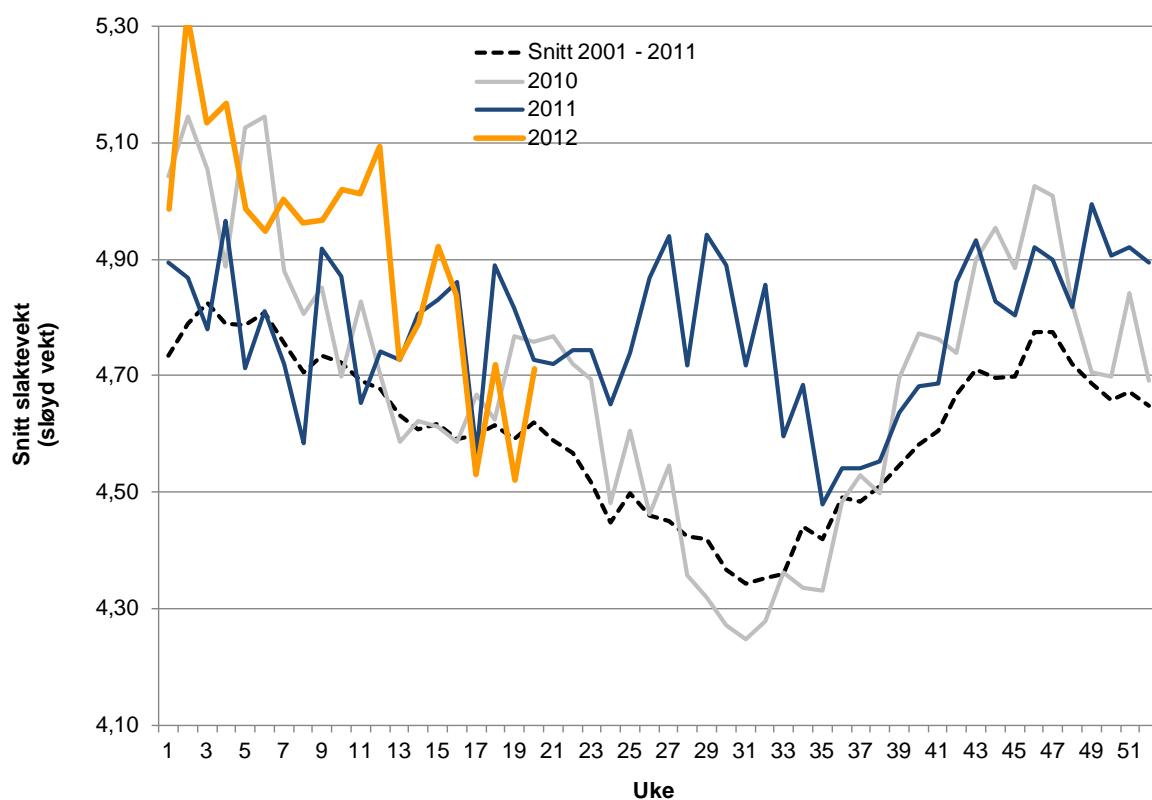
## Eksportpris ørret



Figur 10 Eksport på ulike produkter av ørret (FOB NOK) (Kilde: EFF)



## Vektutvikling



Figur 11 Slaktevekt (Sløyd vekt i kg) Kilde: FHL / NOS



## Andre arter – eksport

Tabell 4 Eksport av andre oppdrettsarter. Oppgitt i 1 000 kg (Kilde: EFF)

Oppdrettsarter:	April						Januar - April					
	Mengde			Verdi			Mengde			Verdi		
	2011	2012	Endring	2011	2012	Endring	2011	2012	Endring	2011	2012	Endring
Torsk, oppdrettet/oppfôret, fersk filet	14	29	111 %	1 052	1 779	69 %	124	58	-53 %	8 096	3 162	-61 %
Blåskjell, levende/fersk, i pakninger 25 kg eller mindre	6	17	193 %	145	208	44 %	27	62	130 %	681	895	31 %
Blåskjell, levende/fersk, i pakninger over 25 kg	7	14	93 %	205	130	-36 %	24	77	214 %	560	919	64 %
Kveite, atlanterhavs-/stillehavs-, oppdrettet, fersk hel	55	64	15 %	4 544	5 104	12 %	320	275	-14 %	26 420	23 263	-12 %
Piggvar, oppdrettet, fersk hel	14	11	-18 %	1 026	807	-21 %	59	60	3 %	4 161	4 001	-4 %
Røye, fersk hel	1	0	-56 %	67	28	-58 %	5	2	-71 %	302	93	-69 %
Kamskjell, pecten maximus, levende/fersk	39	39	0 %	1 680	1 651	-2 %	192	175	-9 %	8 253	7 503	-9 %
Kamskjell, fryst	2	4	81 %	279	573	106 %	10	7	-33 %	1 262	1 121	-11 %
Kamskjell, ikke pecten maximus, levende/fersk	0	0	-100 %	20	0	-100 %	1	0	-100 %	42	0	-100 %
<b>Totalt</b>	<b>138</b>	<b>178</b>	<b>29 %</b>	<b>9 017</b>	<b>10 281</b>	<b>14 %</b>	<b>763</b>	<b>716</b>	<b>-6 %</b>	<b>49 777</b>	<b>40 957</b>	<b>-18 %</b>