

Mars

26. april 2012

Status per utgangen av Mars

Nøkkelparametre

		Mars	Endring fra 2011
Laks	Biomasse	585 000 tonn	14 %
	Eksportert kvantum	103 000 tonn	35 %
	Eksport verdi	2 700 mill. kr	-3 %
	Utsatt fisk	5,8 mill.	140 %
	Fôrforbruk	81 000 tonn	47 %
	Ørret	Biomasse	32 000 tonn
Eksportert kvantum		5 000 tonn	58 %
Eksport verdi		200 mill. kr	64 %
Utsatt fisk		1,8 mill.	301 %
Fôrforbruk		4 000 tonn	52 %
Temperatur		5,5 °C	1,8 °C



Om Måned rapporten

Akvafakta Måned er en rapport som publiseres månedlig. Rapporten vil tilgjengeliggjøre data som beskriver produksjonssituasjon til norsk havbruk. Den er ikke tenkt å være en analyse av produksjons- og markedssituasjonen, men være en faktabasert oppsummering av tilgjengelig informasjon. Analyser av produksjons- og markedssituasjonen er ivaretatt av flere andre institusjoner og selskaper.

Som navnet tilsier vil rapporten inneholde primært informasjon som oppdateres månedlig. Informasjon om pris, eksport og fôromsetning som oppdateres ukentlig, publiseres i Akvafakta uke. Rapporten har forsøkt å inkludere mest mulig av verdikjeden. Som en konsekvens av at det både er mer informasjon om laks, og at laks er den klart dominante arten i norsk havbruk, vil laks være hovedfokuset i rapporten.

Rapporten er tenkt holdt i et fast format, hvor det er lett å kjenne seg igjen fra en måned til en annen. Men i en etableringsfase vil vi på bakgrunn av egne erfaringer og innspill fra brukere av rapporten bruke litt tid til å utvikle dette formatet. Dette vil være en avveining mellom hvilke informasjon som er tilgjengelig, hvor relevant informasjonen er og omfanget på rapporten.

Det er et mål å være mest mulig konsekvent i begrepsbruk, og layout for å gjøre det lettest mulig å bruke rapporten. Merk at;

- "Ørret" blir benyttet for arten Regnbue ørret
- Vektangivelse er gitt i Rund Vekt hvis ikke annet er angitt
- Eksportpriser refererer til FOB (Free On Board): For definisjon se:
<http://www.iccwbo.org/incoterms/preambles/pdf/FOB.pdf>

Er det kommentarer eller innspill til rapporten, så send disse til jon.a.grottum@fhl.no. Det gjelder også hvis det er et ønske om å stå på distribusjonslisten.



Innhold

Nøkkelparametre	1
Om Månedrapporten.....	2
Innhold	3
Produksjonsstatus	4
Rogninnlegg	4
Settefisk.....	4
Utsett	4
Beholdning laks	5
Beholdning med ørret.....	6
Fôrbruk	7
Slaktet kvantum	8
Produksjonsforhold	9
Temperatur.....	9
Eksport	Feil! Bokmerke er ikke definert.
Eksport fra Norge	Feil! Bokmerke er ikke definert.
Laks.....	Feil! Bokmerke er ikke definert.
Ørret.....	Feil! Bokmerke er ikke definert.
Produkt	Feil! Bokmerke er ikke definert.
Land	Feil! Bokmerke er ikke definert.
Prisutvikling	10
Pris til oppdretter - laks	10
Eksportpris laks.....	11
Eksportpris ørret.....	11
Vektutvikling.....	12
Andre arter – eksport.....	Feil! Bokmerke er ikke definert.



Produksjonsstatus

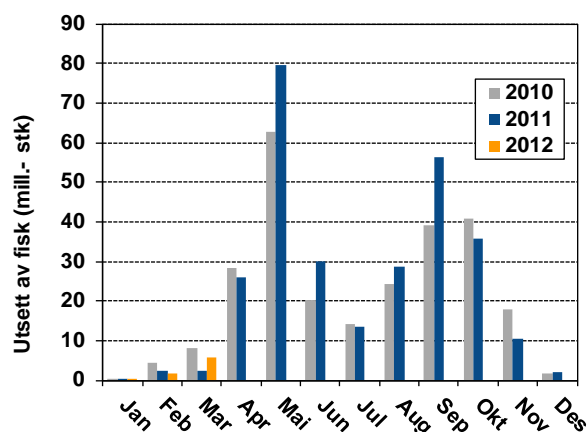
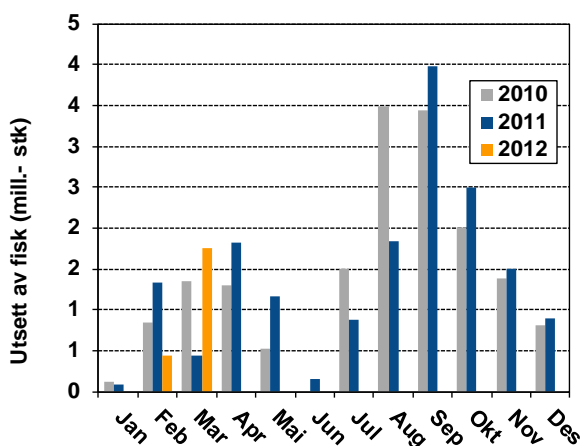
Rogninnlegg

Tabell 1 Rogninnlegg basert på tall fra rognprodusentene, og utsatt antall smolt (kilde: rognprodusenter)

		Antall rognkorn innlagt (millioner)
Laks	2002 / 03	260
	2003 / 04	215
	2004 / 05	225
	2005 / 06	265
	2006 / 07	310
	2007/ 08	345
	2008/ 09	350
	2009 / 10	365
	Regnbue- ørret	2003
2004		27
2005		25
2006		45
2007		50
2008		45
2009		35
2010		35
2011E		35

Settefisk

Utsett



Figur 1 Utsett av ørret

Figur 2 Utsett av laks

Tabell 2 Antall fisk utsatt. Oppgitt som millioner fisk

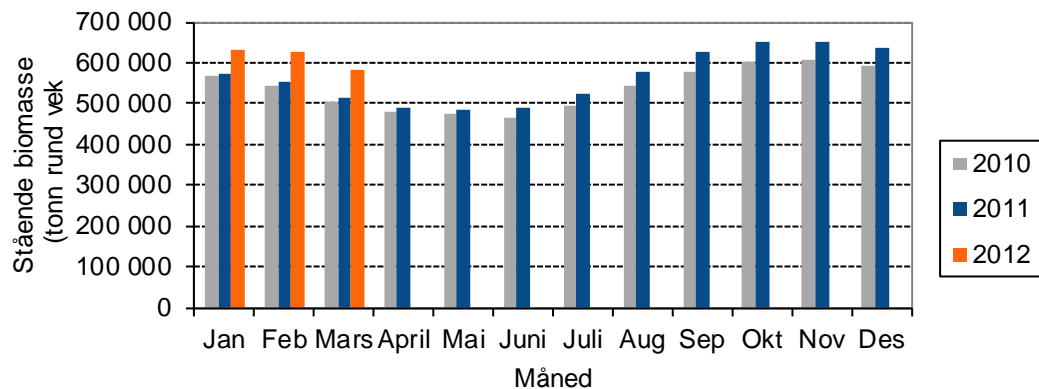
	2011		2012		Endring	
	Mar	Jan - Mar	Mar	Jan - Mar	Mar	Jan - Mar
Laks	2,4	5,3	5,8	7,8	140 %	48 %
Ørret	0,4	1,9	1,8	2,2	301 %	18 %



Beholdning laks

siste dag Feb 2011				siste dag Feb 2012				Endring		
Generasjon	Antall	Vekt	Biomasse	Generasjon	Antall	Vekt	Biomasse	Antall	Vekt	Biomasse
09G	79 000	4,0	321 000	010G	88 000	3,9	341 000	11 %	-4 %	6 %
010G	230 000	1,0	228 000	011G	245 000	1,2	284 000	7 %	16 %	24 %
Total beholdning	312 000	1,8	551 000	335 000	1,9	625 000	7 %	6 %	13 %	

siste dag Mars 2011				siste dag Mars 2012				Endring		
Generasjon	Antall	Vekt	Biomasse	Generasjon	Antall	Vekt	Biomasse	Antall	Vekt	Biomasse
09G	62 000	4,2	256 000	010G	65 000	4,0	260 000	5 %	-3 %	2 %
010G	230 000	1,1	259 000	011G	244 000	1,3	323 000	6 %	18 %	25 %
Total beholdning	296 000	1,7	515 000	319 000	1,8	585 000	8 %	5 %	14 %	



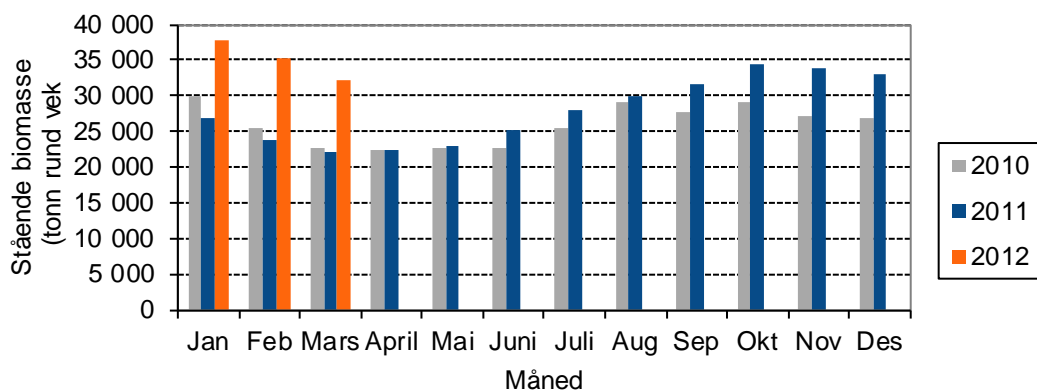
Generasjon	2009	2010	Generasjon	2010	2011	Endring	1 år i sjøen	0 år i sjøen
Beholdning Feb 2011	79 000	230 000	Beholdning Feb 2012	88 000	245 000	Beholdning	11 %	7 %
Døde	430	2 100	Døde	400	1 400	Døde	1 %	-33 %
Rømt	0	0	Rømt	0	0	Rømt	0 %	0 %
Annet svinn	0	0	Annet svinn	0	0	Annet svinn	14 %	2934 %
Slaktet	14 650	250	Slaktet	19 200	200	Slaktet	31 %	-8 %
Utkast	120	0	Utkast	200	0	Utkast	58 %	
Beholdning Mars 2011	62 000	230 000	Beholdning Mars 2012	65 000	244 000	Beholdning	5 %	6 %
Slaktekvantum	75 800	1 200	Slaktekvantum	98 600	2 000	Slaktekvantum	30 %	7 %
Snittvekt	5,17	4,91	Snittvekt	5,13	8,74	Snittvekt	-1 %	6 %



Beholdning med ørret

siste dag Feb 2011				siste dag Feb 2012				Endring		
Generasjon	Antall	Vekt	Biomasse	Generasjon	Antall	Vekt	Biomasse	Antall	Vekt	Biomasse
09G	3 000	3,2	11 000	010G	5 000	3,3	15 000	42 %	1 %	43 %
010G	15 000	0,9	13 000	011G	17 000	1,2	20 000	14 %	35 %	53 %
Total beholdning	19 000	1,2	24 000	22 000	1,6	35 000	13 %	31 %	48 %	

siste dag Mars 2011				siste dag Mars 2012				Endring		
Generasjon	Antall	Vekt	Biomasse	Generasjon	Antall	Vekt	Biomasse	Antall	Vekt	Biomasse
09G	2 000	3,3	7 000	010G	3 000	3,3	11 000	55 %	-3 %	51 %
010G	15 000	1,0	15 000	011G	17 000	1,2	21 000	12 %	27 %	42 %
Total beholdning	19 000	1,2	22 000	22 000	1,5	32 000	16 %	24 %	45 %	



Generasjon	2009	2010	Generasjon	2010	2011	Endring	1 år i sjøen	0 år i sjøen
Beholdning Feb 2011	3 000	15 000	Beholdning Feb 2012	5 000	17 000	Beholdning	42 %	14 %
Døde	30	160	Døde	0	200	Døde	-27 %	-2 %
Rømt	0	0	Rømt	0	140	Rømt		
Annet svinn	0	0	Annet svinn	0	0	Annet svinn		
Slaktet	710	0	Slaktet	1 200	200	Slaktet	75 %	
Utkast	20	0	Utkast	0	0	Utkast	-36 %	
Beholdning Mars 2011	2 000	15 000	Beholdning Mars 2012	3 000	17 000	Beholdning	50 %	13 %
Slaktekvantum	3 000	0	Slaktekvantum	5 100	600	Slaktekvantum	70 %	
Snittvekt	4,25	0,22	Snittvekt	4,11	3,78	Snittvekt	-3 %	

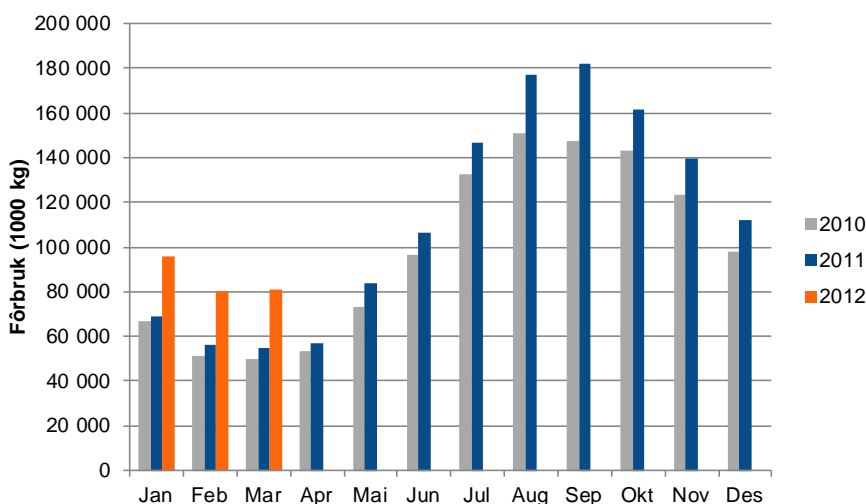


Fôrforbruk

Tabell 3 Registrert fôrforbruk og omsatt fôr siste måned, samt akkumulert så langt i år. Tall oppgitt i 1 000 kg

	Registrert forbruk		Omsatt	
	Laks	Ørret	Totalt	Laks og ørret
Mar 2011	55 000	3 000	58 000	58 000
Mar 2012	81 000	4 000	85 000	84 000
Differanse	47 %	52 %	47 %	45 %
Jan - Mar 2011	180 000	10 000	190 000	178 000
Jan - Mar 2012	257 000	16 000	273 000	266 000
Differanse	43 %	67 %	44 %	50 %

Registrert fôrforbruk baserer seg på tall fra Havbruksdata, mens omsetningstallene er tall fra de norske fôrproduzentene på omsatt fôr til produksjon av laks og ørret i sjø.

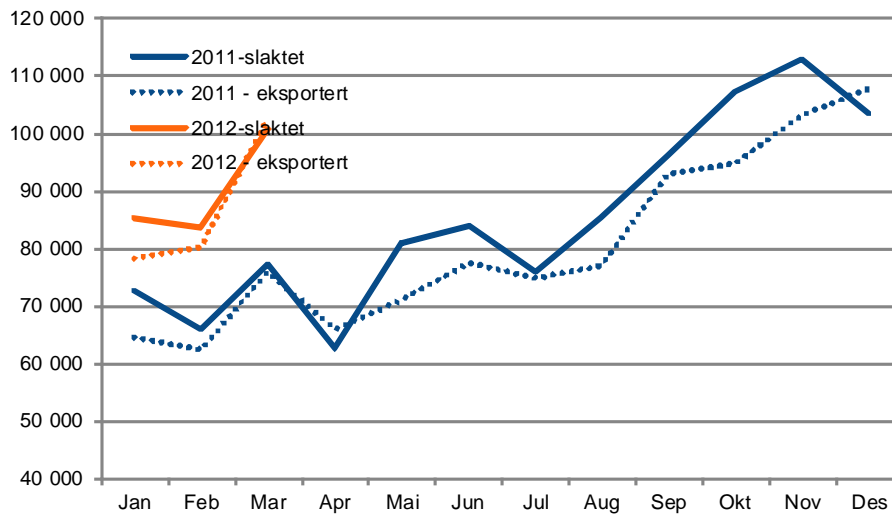


Figur 3 Registrert fôrforbruk til laks (1 000 kg)

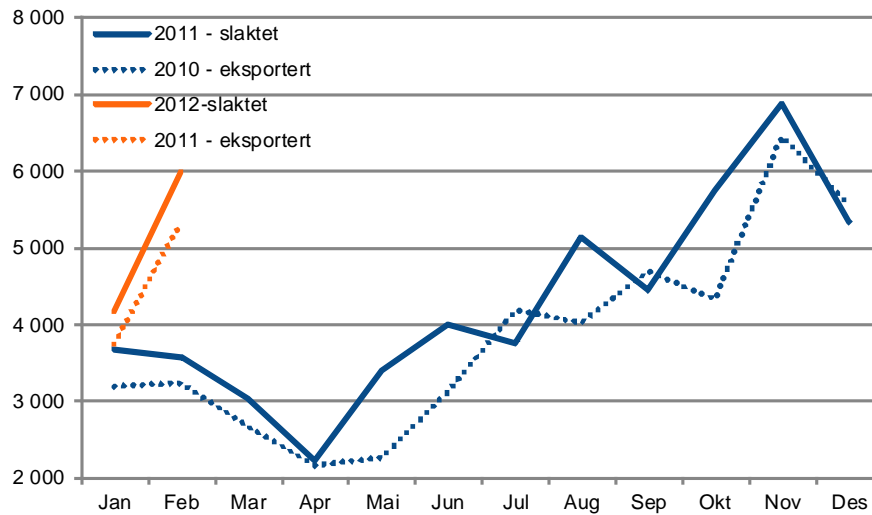
Måned	Settefisk ferskvann		Pellet til matfisk 2,5-7,0mm		Pellet til matfisk >8mm		Sum fôr til laksefisk		Annet fiskefôr bl.a. marint		Totalt fiskefôr salg	
Januar	1 800	49 %	18 100	62 %	80 300	43 %	100 200	46 %	700	-24 %	100 900	45 %
Februar	1 400	6 %	13 900	73 %	69 700	57 %	84 900	58 %	900	32 %	85 800	58 %
Mars	2 100	28 %	15 100	35 %	68 900	47 %	86 000	45 %	900	-7 %	86 900	44 %
April												
Mai												
Juni												
Juli												
August												
September												
Oktober												
November												
Desember												
Sum:	5 300		47 000		218 800		271 100		2 500		273 600	
Endring 12/11		27 %		55 %		48 %		49 %		-4 %		48 %



Slaktet kvantum



Figur 4 Slaktet og eksportert kvantum av laks (Kilde: FHL, EFF)

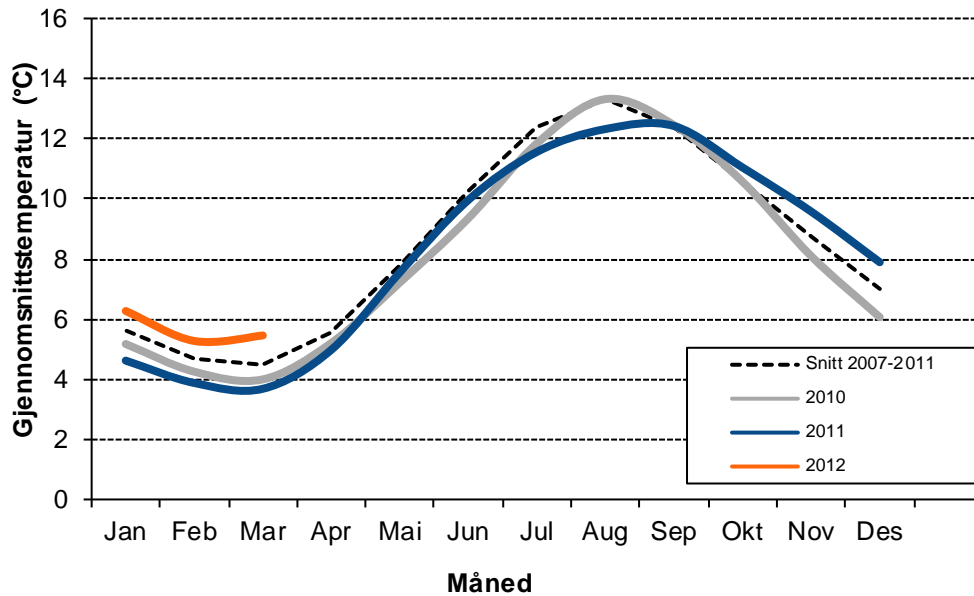


Figur 5 Slaktet og eksportert kvantum av ørret (Kilde: FHL, EFF)



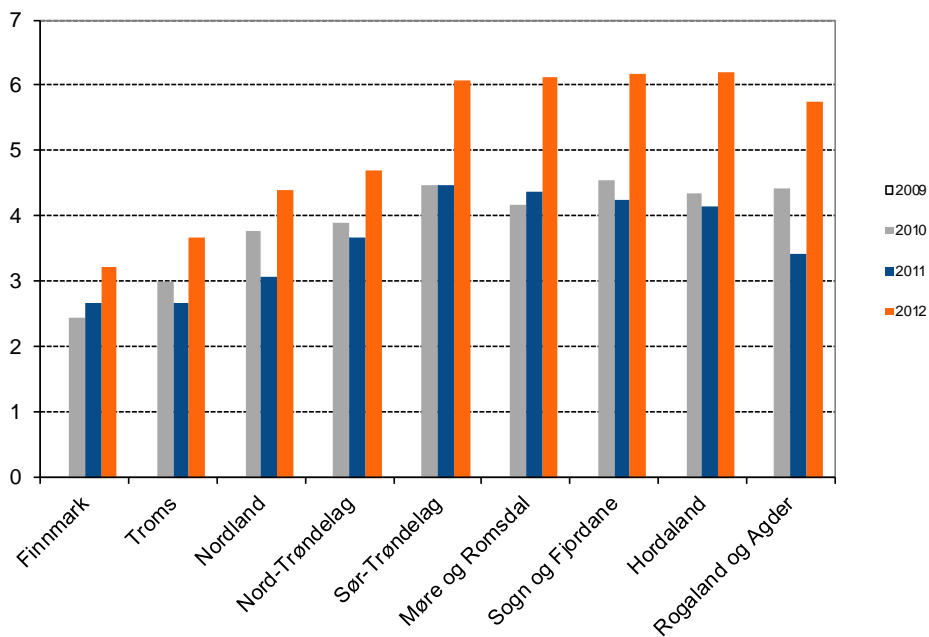
Produksjonsforhold

Temperatur



Figur 6 Gjennomsnittstemperaturen på lokalitetene

Gjennomsnittstemperaturen i var 5,47°C, mot et snitt i perioden 2007 - 2011 på 4,52°C

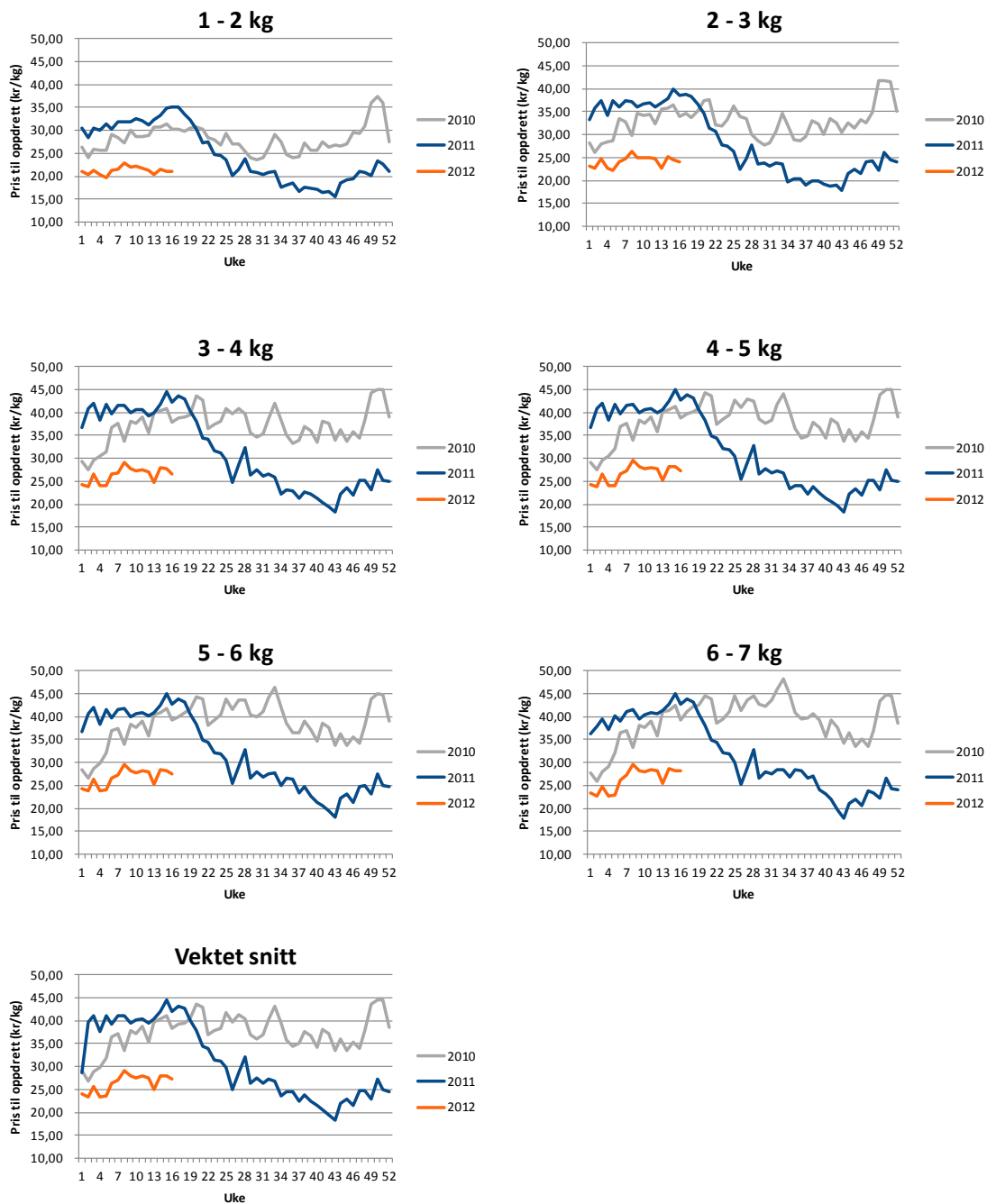


Figur 7 Gjennomsnittstemperaturen på lokaliteter i de ulike fylkene sist måned



Prisutvikling

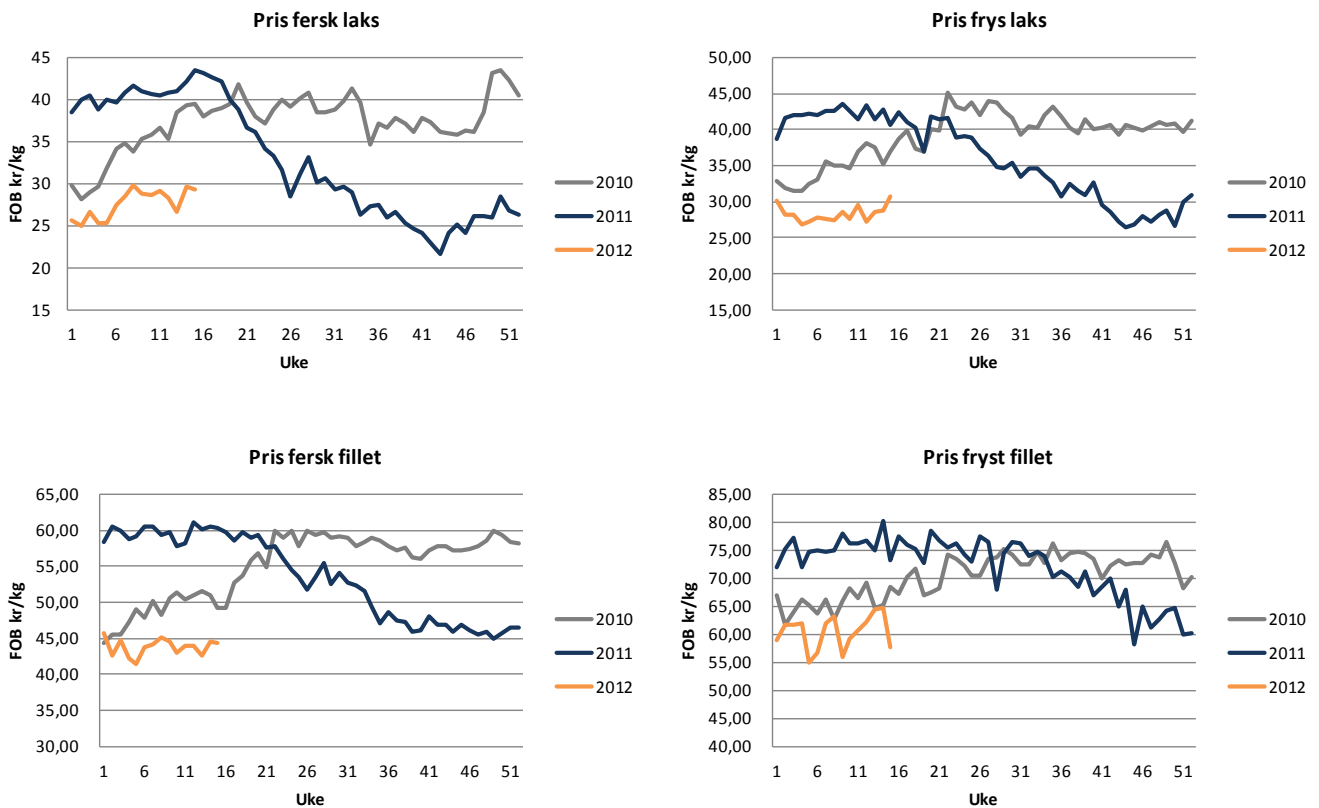
Pris til oppdretter - laks



Figur 8 Figur prisutvikling til oppdretter (FCA Oslo) (Kilde: NOS, FHL)

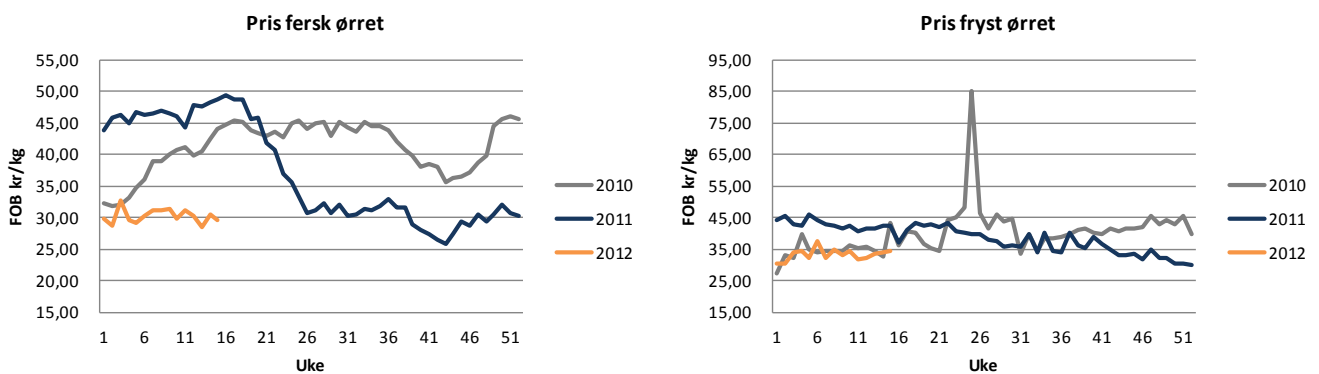


Eksportpris laks



Figur 9 Eksport på ulike produkter av laks (FOB NOK) (Kilde: EFF)

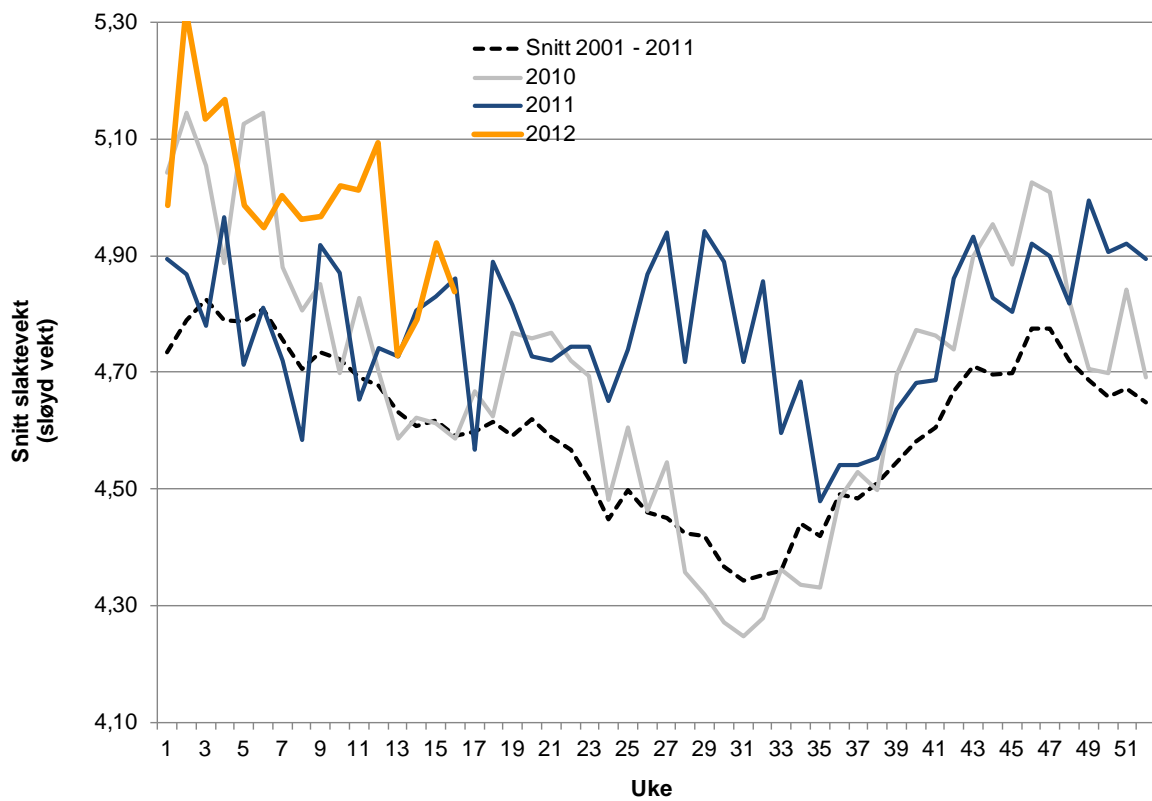
Eksportpris ørret



Figur 10 Eksport på ulike produkter av ørret (FOB NOK) (Kilde: EFF)



Vektutvikling



Figur 11 Slaktevekt (Sløyd vekt i kg) Kilde: FHL / NOS