

## Status per utgangen av Februar

### Nøkkelparametre

		Februar	Endring fra 2011
Laks	Biomasse	625 000 tonn	13 %
	Eksportert kvantum	81 000 tonn	28 %
	Utsatt fisk	1,7 mill.	-31 %
	Fôrforbruk	80 000 tonn	43 %
Ørret	Biomasse	35 300 tonn	48 %
	Eksportert kvantum	5 400 tonn	66 %
	Utsatt fisk	0,4 mill.	-67 %
	Fôrforbruk	5 000 tonn	79 %
	Temperatur	5,3 °C	1,4 °C



## Om Månedrapporten

Akvafakta Måned er en rapport som publiseres månedlig. Rapporten vil tilgjengeliggjøre data som beskriver produksjonssituasjon til norsk havbruk. Den er ikke tenkt å være en analyse av produksjons- og markedssituasjonen, men være en faktabasert oppsummering av tilgjengelig informasjon. Analyser av produksjons- og markedssituasjonen er ivaretatt av flere andre institusjoner og selskaper.

Som navnet tilsier vil rapporten innholde primært informasjon som oppdateres månedlig. Informasjon om pris, eksport og fôromsetning som oppdateres ukentlig, publiseres i Akvafakta uke. Rapporten har forsøkt å inkludere mest mulig av verdikjeden. Som en konsekvens av at det både er mer informasjon om laks, og at laks er den klart dominante arten i norsk havbruk, vil laks være hovedfokuset i rapporten.

Rapporten er tenkt holdt i et fast format, hvor det er lett å kjenne seg igjen fra en måned til en annen. Men i en etableringsfase vil vi på bakgrunn av egne erfaringer og innspill fra brukere av rapporten bruke litt tid til å utvikle dette formatet. Dette vil være en avveining mellom hvilke informasjon som er tilgjengelig, hvor relevant informasjonen er og omfanget på rapporten.

Det er et mål å være mest mulig konsekvent i begrepsbruk, og layout for å gjøre det lettes mulig å bruke rapporten. Merk at;

- "Ørret" blir benyttet for arten Regnbue ørret
- Vektangivelse er gitt i Rund Vekt hvis ikke annet er angitt
- Eksportpriser refererer til FOB (Free On Board): For definisjon se:  
<http://www.iccwbo.org/incoterms/preambles/pdf/FOB.pdf>

Er det kommentarer eller innspill til rapporten, så send disse til [jon.a.grottum@fhl.no](mailto:jon.a.grottum@fhl.no). Det gjelder også hvis det er et ønske om å stå på distribusjonslisten.



## Innhold

Nøkkelparametre .....	1
Om Månedrapporten.....	2
Innhold .....	3
Produksjonsstatus .....	4
Rogninnlegg .....	4
Settefisk.....	4
Utsett .....	4
Beholdning laks .....	5
Beholdning med ørret.....	6
Fôrforbruk .....	7
Slaktet kvantum .....	8
Produksjonsforhold .....	9
Temperatur.....	9
Prisutvikling.....	10
Pris til oppdretter - laks .....	10
Eksportpris laks .....	11
Eksportpris ørret.....	11
Vektutvikling.....	12
Andre arter – eksport.....	13



## Produksjonsstatus

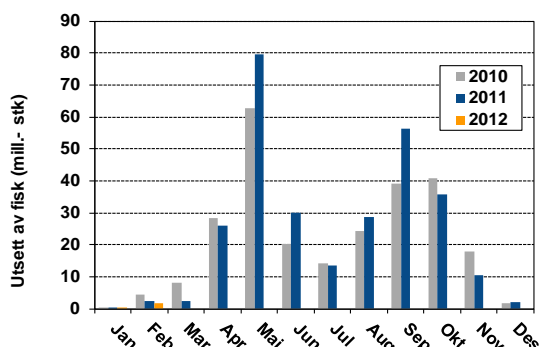
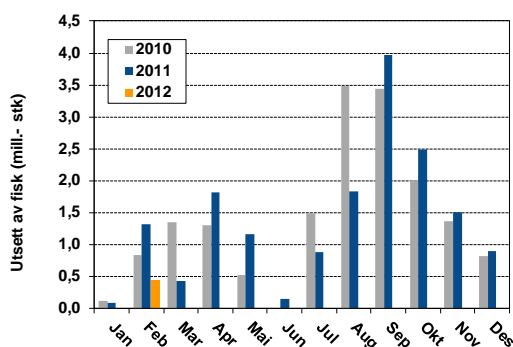
### Rogninnlegg

Tabell 1 Rogninnlegg basert på tall fra rognprodusentene, og utsatt antall smolt (kilde: rognprodusenter)

		Antall rognkorn innlagt (millioner)
Laks	2003 / 04	215
	2004 / 05	225
	2005 / 06	265
	2006 / 07	310
	2007/ 08	345
	2008/ 09	350
	2009 / 10	365
	2010 / 11E	345-355
Regnbue- ørret	2004	27
	2005	25
	2006	45
	2007	50
	2008	45
	2009	35
	2010	35
	2011	35
	2012E	35

### Settefisk

#### Utsett



Figur 1 Utsett av ørret

Figur 2 Utsett av laks

Tabell 2 Antall fisk utsatt. Oppgitt som millioner fisk

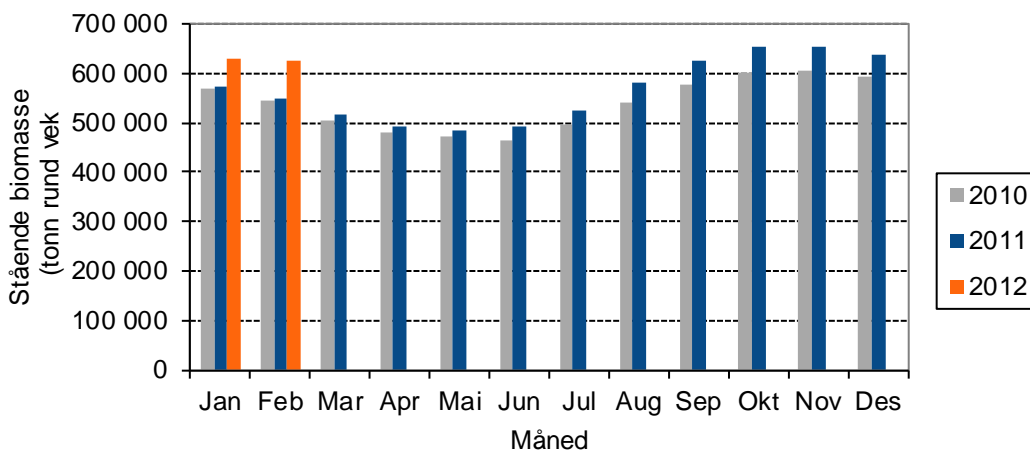
	2011		2012		Endring	
	Feb	Jan - Feb	Feb	Jan - Feb	Feb	Jan - Feb
Laks	2,5	2,8	1,7	2,0	-31 %	-30 %
Ørret	1,3	1,4	0,4	0,4	-67 %	-69 %



## Beholdning laks

siste dag Jan 2011				siste dag Jan 2012				Endring		
Generasjon	Antall	Vekt	Biomasse	Generasjon	Antall	Vekt	Biomasse	Antall	Vekt	Biomasse
09G	92 000	3,9	358 000	010G	102 000	3,7	379 000	11 %	-5 %	6 %
010G	234 000	0,9	212 000	011G	247 000	1,0	249 000	5 %	11 %	17 %
<b>Total beholdning</b>	<b>326 000</b>	<b>1,7</b>	<b>571 000</b>	<b>349 000</b>	<b>1,8</b>	<b>629 000</b>	<b>7 %</b>	<b>3 %</b>	<b>10 %</b>	

siste dag Feb 2011				siste dag Feb 2012				Endring		
Generasjon	Antall	Vekt	Biomasse	Generasjon	Antall	Vekt	Biomasse	Antall	Vekt	Biomasse
09G	79 000	4,0	321 000	010G	88 000	3,9	339 000	10 %	-4 %	6 %
010G	230 000	1,0	228 000	011G	246 000	1,2	285 000	7 %	17 %	25 %
<b>Total beholdning</b>	<b>312 000</b>	<b>1,8</b>	<b>551 000</b>	<b>336 000</b>	<b>1,9</b>	<b>625 000</b>	<b>7 %</b>	<b>5 %</b>	<b>13 %</b>	



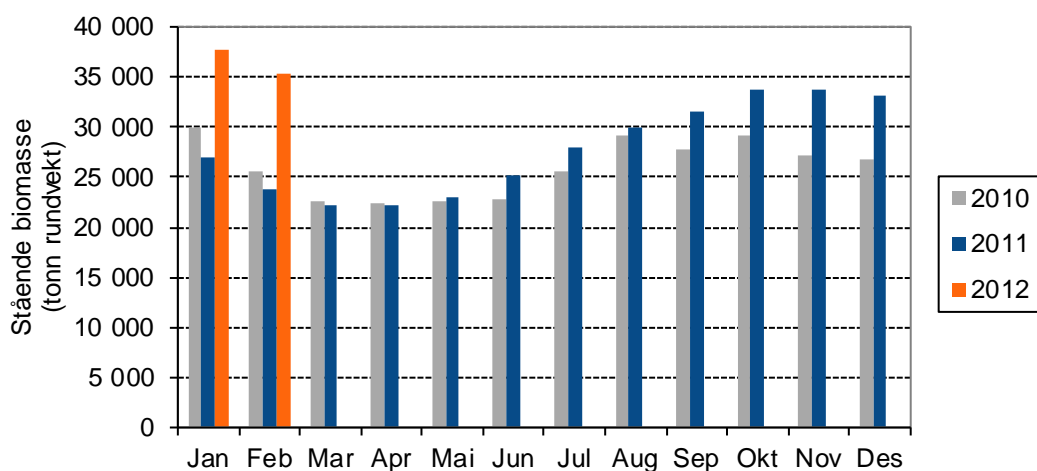
Generasjon	2009	2010	Generasjon	2010	2011	Endring	1 år i sjøen	0 år i sjøen
<b>Beholdning Jan 2011</b>	92 000	234 000	<b>Beholdning Jan 2012</b>	102 000	247 000	<b>Beholdning</b>	11 %	5 %
Døde	460	1 850	Døde	500	1 100	Døde	-1 %	-39 %
Rømt	0	180	Rømt	0	0	Rømt	0 %	0 %
Annet svinn	0	0	Annet svinn	0	0	Annet svinn	-15 %	133 %
Slaktet	12 120	90	Slaktet	14 600	0	Slaktet	20 %	-97 %
Utkast	90	0	Utkast	100	0	Utkast	11 %	
<b>Beholdning Feb 2011</b>	79 000	230 000	<b>Beholdning Feb 2012</b>	88 000	246 000	<b>Beholdning</b>	11 %	7 %
Slaktekvantum	64 800	300	Slaktekvantum	78 700	3 100	Slaktekvantum	21 %	6 %
Snittvekt	5,34	3,01	Snittvekt	5,40		Snittvekt	1 %	



## Beholdning med ørret

siste dag Jan 2011				siste dag Jan 2012				Endring		
Generasjon	Antall	Vekt	Biomasse	Generasjon	Antall	Vekt	Biomasse	Antall	Vekt	Biomasse
09G	4 400	3,2	14 100	010G	5 700	3,2	18 300	32 %	-2 %	29 %
010G	15 100	0,8	12 600	011G	18 100	1,1	19 500	20 %	29 %	55 %
<b>Total beholdning</b>	<b>19 400</b>	<b>1,4</b>	<b>26 700</b>		<b>23 800</b>	<b>1,6</b>	<b>37 800</b>	<b>23 %</b>	<b>15 %</b>	<b>41 %</b>

siste dag Feb 2011				siste dag Feb 2012				Endring		
Generasjon	Antall	Vekt	Biomasse	Generasjon	Antall	Vekt	Biomasse	Antall	Vekt	Biomasse
09G	3 200	3,2	10 500	010G	4 600	3,3	15 000	42 %	1 %	43 %
010G	14 700	0,9	13 200	011G	16 700	1,2	20 200	14 %	35 %	53 %
<b>Total beholdning</b>	<b>19 500</b>	<b>1,2</b>	<b>23 900</b>		<b>22 000</b>	<b>1,6</b>	<b>35 300</b>	<b>13 %</b>	<b>31 %</b>	<b>48 %</b>



Generasjon	2009	2010	Generasjon	2010	2011	Endring	1 år i sjøen	0 år i sjøen
<b>Beholdning Jan 2011</b>	4 000	15 000	<b>Beholdning Jan 2012</b>	6 000	18 000	<b>Beholdning</b>	32 %	20 %
Døde	40	170	Døde	0	200	Døde	32 %	-2 %
Rømt	0	0	Rømt	0	0	Rømt		
Annet svinn	0	0	Annet svinn	0	0	Annet svinn		
Slaktet	840	0	Slaktet	1 300	200	Slaktet	53 %	
Utkast	20	0	Utkast	0	0	Utkast	-19 %	
<b>Beholdning Feb 2011</b>	3 000	15 000	<b>Beholdning Feb 2012</b>	5 000	17 000	<b>Beholdning</b>	67 %	13 %
Slaktekvanum	3 400	0	Slaktekvanum	5 200	800	Slaktekvanum	53 %	
Snittvekt	3,99	0,00	Snittvekt	3,99	4,14	Snittvekt	0 %	

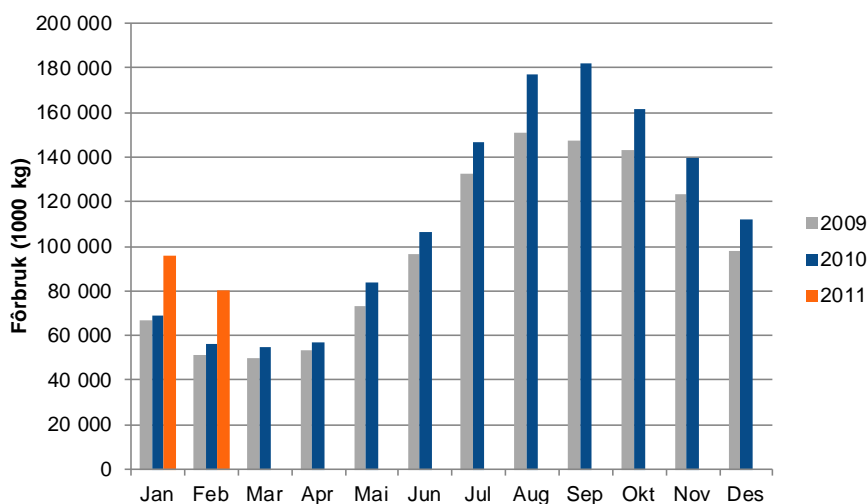


## Fôrforbruk

Tabell 3 Registrert fôrforbruk og omsatt for siste måned, samt akkumulert så langt i år. Tall oppgitt i 1 000 kg

	Registrert forbruk		Omsatt	
	Laks	Ørret	Totalt	Laks og ørret
Feb 2011	56 000	3 000	59 000	52 000
Feb 2012	80 000	5 000	86 000	84 000
Differanse	43 %	79 %	45 %	59 %
Jan - Feb 2011	125 000	7 000	132 000	120 000
Jan - Feb 2012	176 000	12 000	188 000	182 000
Differanse	41 %	74 %	42 %	52 %

Registrert fôrforbruk baserer seg på tall fra Havbruksdata, mens omsetningstallene er tall fra de norske fôrproduzentene på omsatt for til produksjon av laks og ørret i sjø.

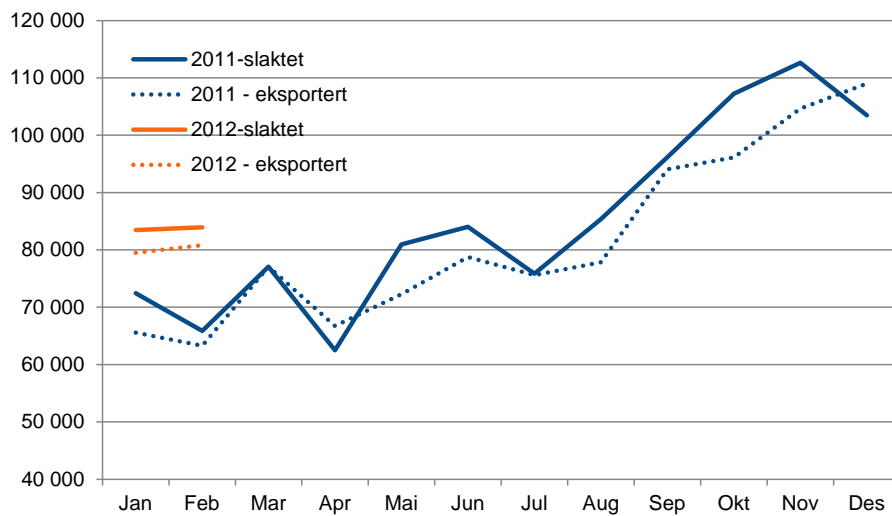


Figur 3 Registrert fôrforbruk til laks (1 000 kg)

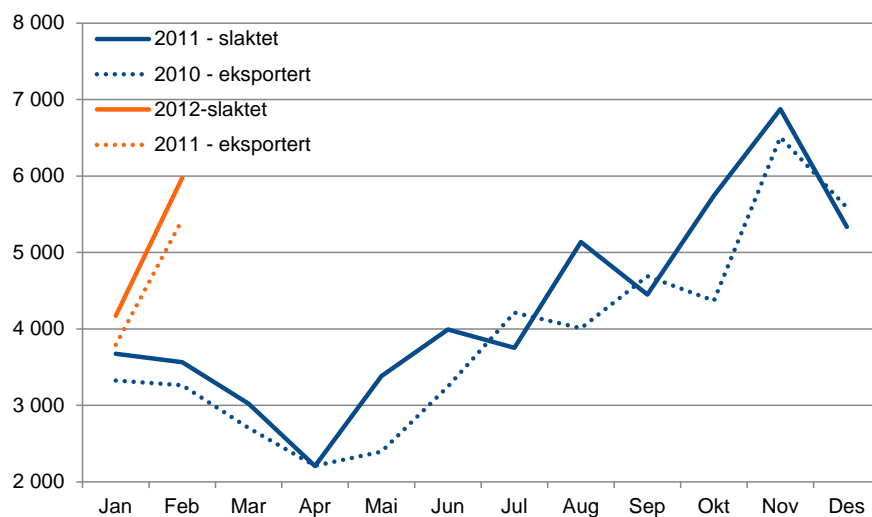
Måned	Settefisk ferskvann	Pellet til matfisk 2,5-7,0mm	Pellet til matfisk >8mm	Sum fôr til laksefisk	Annet fiskefôr bl.a. marint	Totalt fiskefôr salg
Januar	1 800 49 %	18 100 62 %	80 300 43 %	100 200 46 %	700 -24 %	100 900 45 %
Februar	1 400 6 %	13 900 73 %	69 700 57 %	84 900 58 %	900 32 %	85 800 58 %
Mars						
April						
Mai						
Juni						
Juli						
August						
September						
Oktober						
November						
Desember						
<b>Sum:</b>	<b>3 200</b>	<b>31 900</b>	<b>150 000</b>	<b>185 100</b>	<b>1 600</b>	<b>186 700</b>
Endring 12/11	27 %	67 %	49 %	51 %	-1 %	51 %



## Slaktet kvantum



Figur 4 Slaktet og eksportert kvantum av laks (Kilde: FHL, EFF)



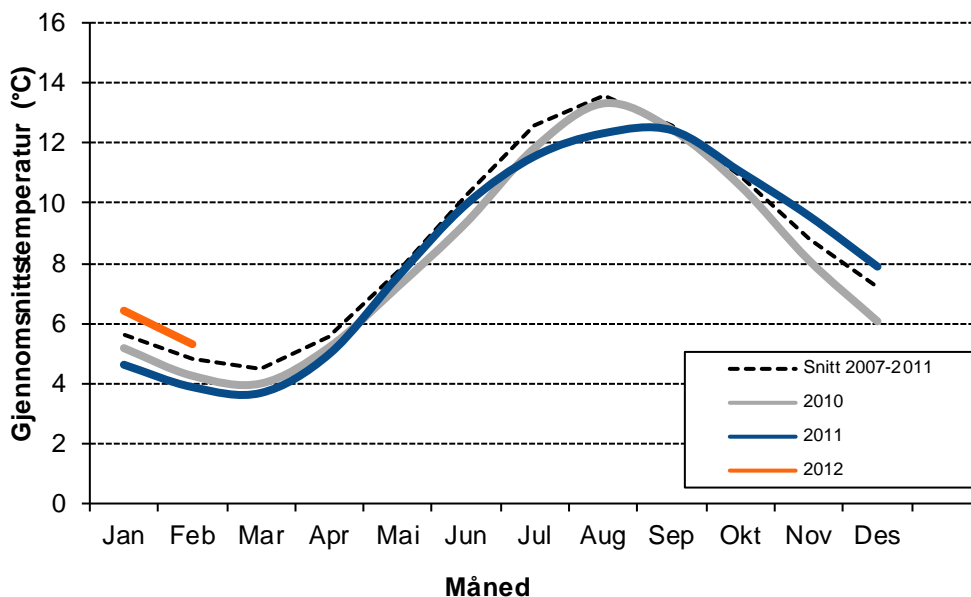
Figur 5 Slaktet og eksportert kvantum av ørret (Kilde: FHL, EFF)





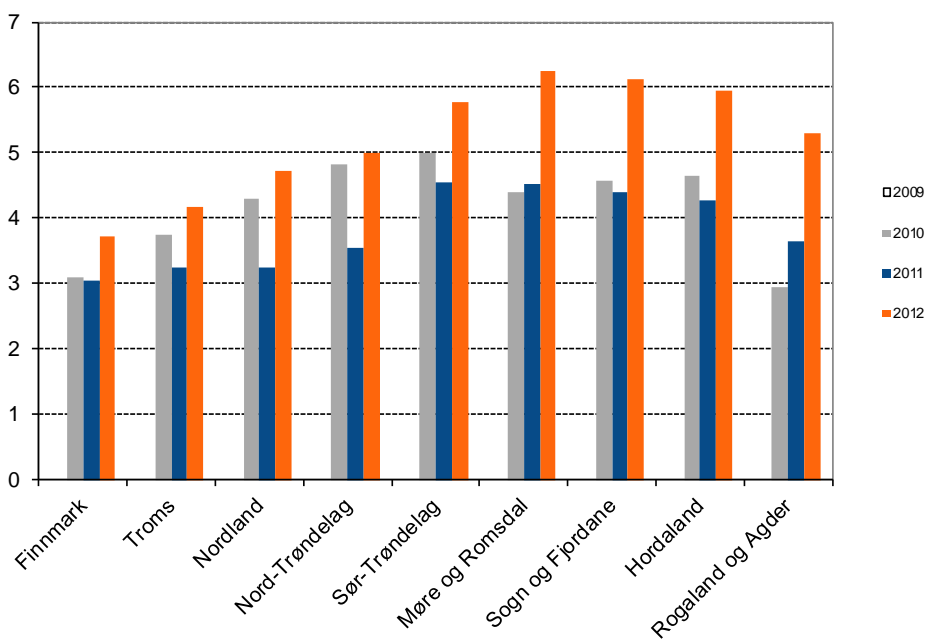
## Produksjonsforhold

### Temperatur



Figur 6 Gjennomsnittstemperaturen på lokalitetene

Gjennomsnittstemperaturen i februar var 5,32°C, mot et snitt i perioden 2007 - 2011 på 4,84°C

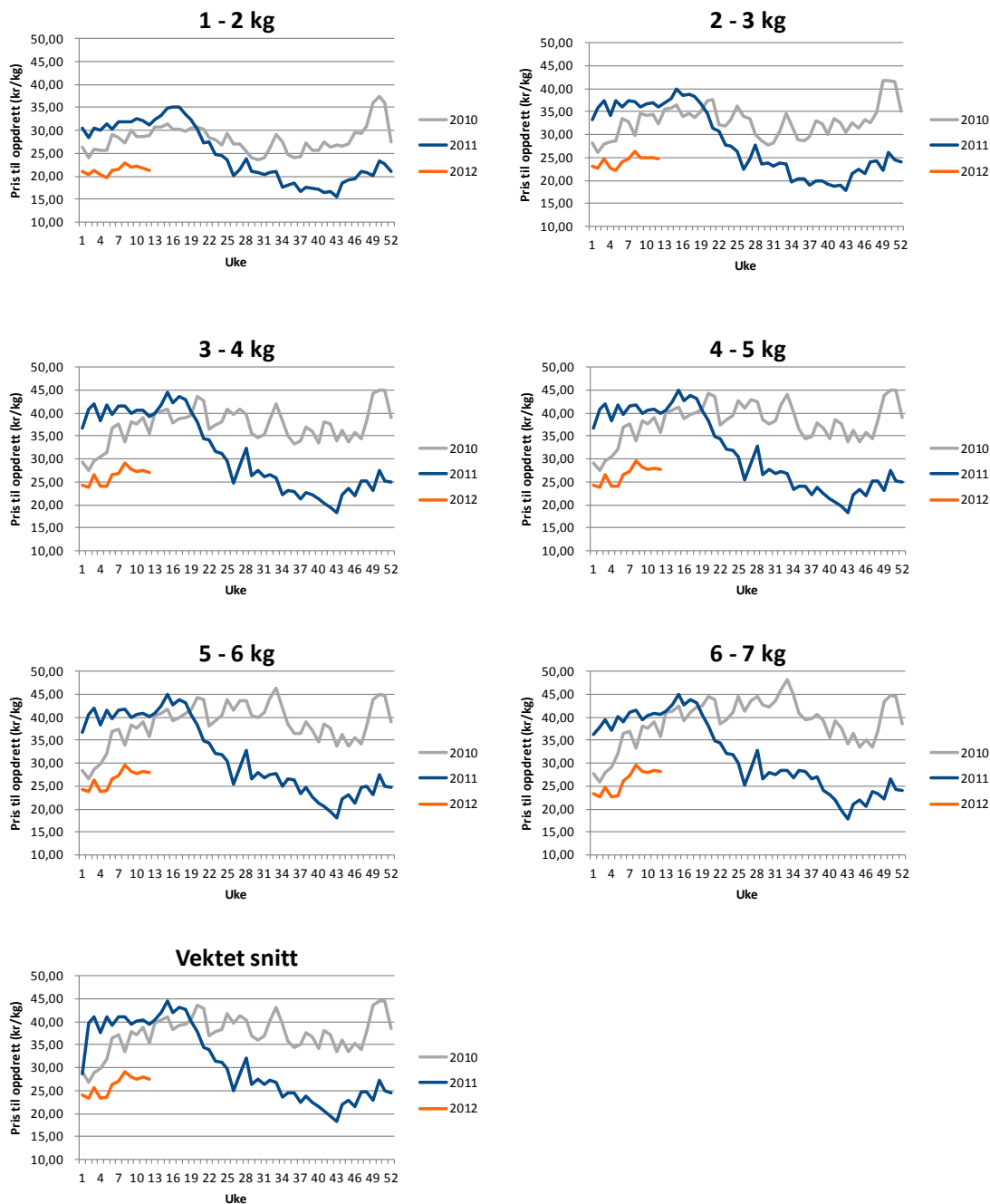


Figur 7 Gjennomsnittstemperaturen på lokaliteter i de ulike fylkene sist måned



## Prisutvikling

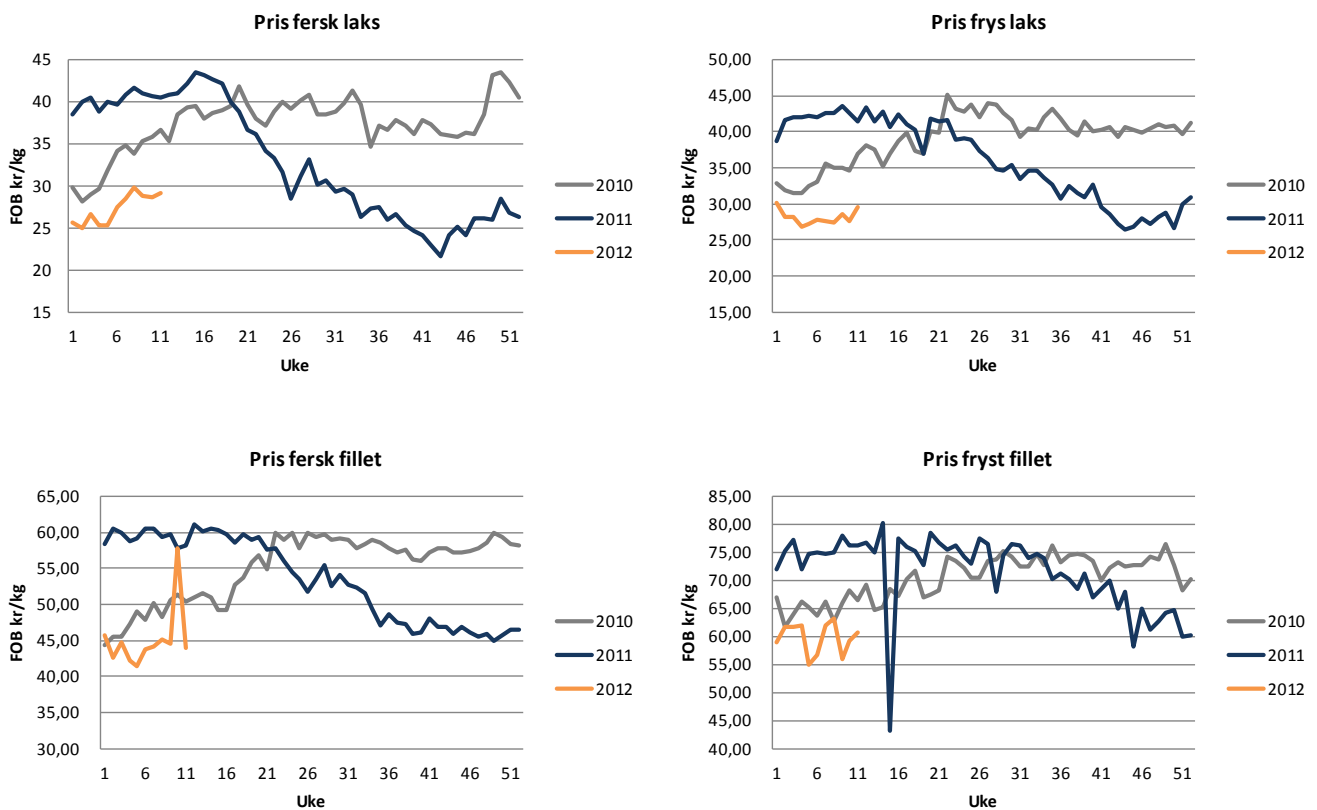
### Pris til oppdretter - laks



Figur 8 Figur prisutvikling til oppdretter (FCA Oslo) (Kilde: NOS, FHL)

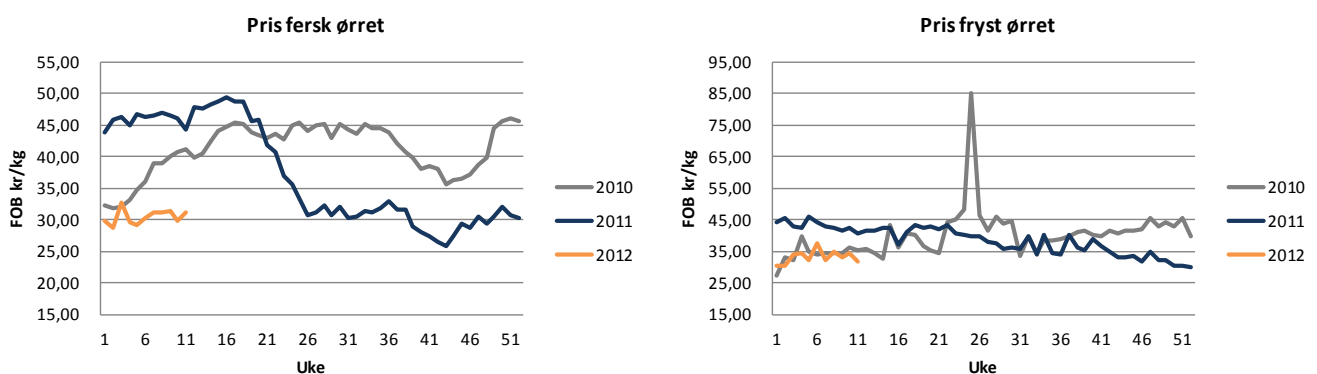


## Eksportpris laks



Figur 9 Eksport på ulike produkter av laks (FOB NOK) (Kilde: EFF)

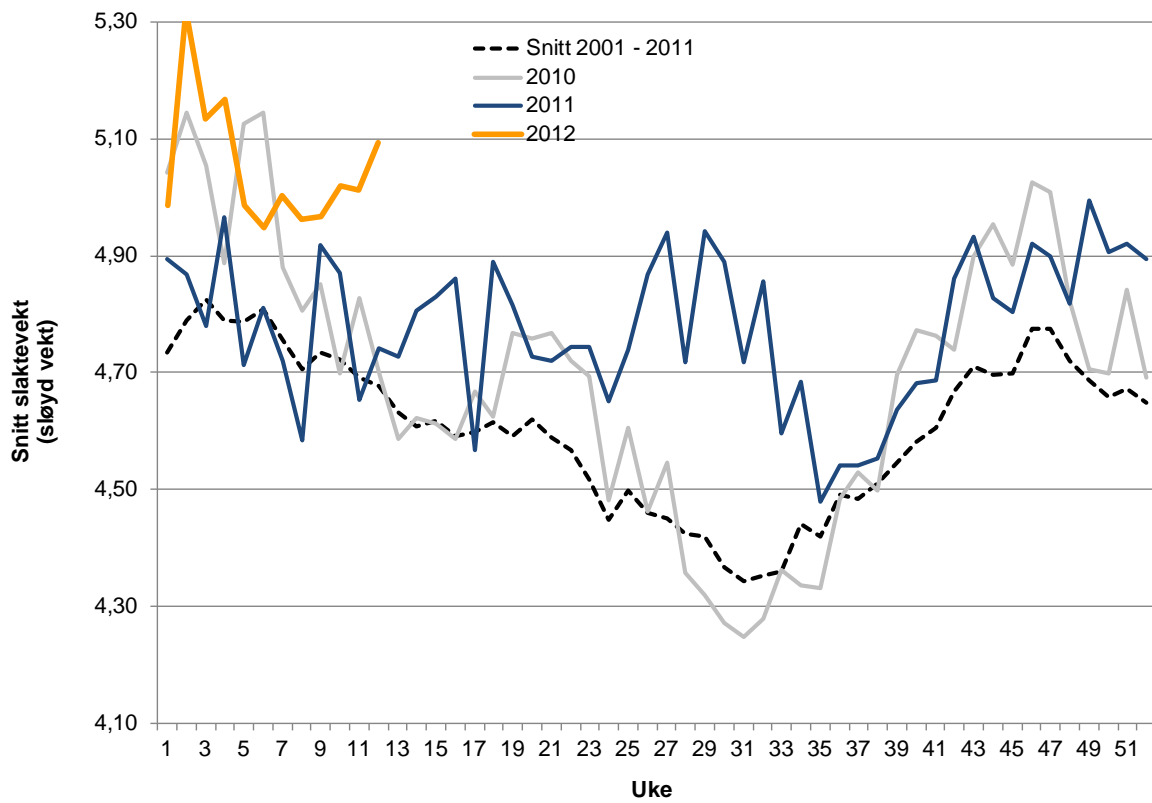
## Eksportpris ørret



Figur 10 Eksport på ulike produkter av ørret (FOB NOK) (Kilde: EFF)



## Vektutvikling



Figur 11 Slaktevekt (Sløyd vekt i kg) Kilde: FHL / NOS



## Andre arter – eksport

**Tabell 4 Eksport av andre oppdrettsarter. Oppgitt i 1 000 kg (Kilde: EFF)**

Oppdrettsarter:	Februar						Januar - Februar					
	Mengde			Verdi			Mengde			Verdi		
	2011	2012	Endring	2011	2012	Endring	2011	2012	Endring	2011	2012	Endring
Torsk, fersk filet/fiskekjøtt	29	7	-75 %	1 762	304	-83 %	84	9	-89 %	5 494	464	-92 %
Blåskjell, levende/fersk, pkt. < 25 kg	7	10	50 %	175	174	-1 %	13	27	101 %	337	437	30 %
Blåskjell, levende/fersk, pkt. > 25 kg	8	14	70 %	130	240	85 %	12	41	249 %	227	503	121 %
Kveite, fersk	78	64	-18 %	6 442	5 535	-14 %	183	130	-29 %	15 237	11 156	-27 %
Figgvar, fersk	11	17	49 %	787	1 070	36 %	27	31	14 %	1 883	2 009	7 %
Røye, fersk	1	0	-37 %	30	21	-31 %	3	1	-81 %	181	41	-77 %
<b>Totalt</b>	<b>134</b>	<b>113</b>	<b>-16 %</b>	<b>9 327</b>	<b>7 344</b>	<b>-21 %</b>	<b>323</b>	<b>239</b>	<b>-26 %</b>	<b>23 359</b>	<b>14 610</b>	<b>-37 %</b>